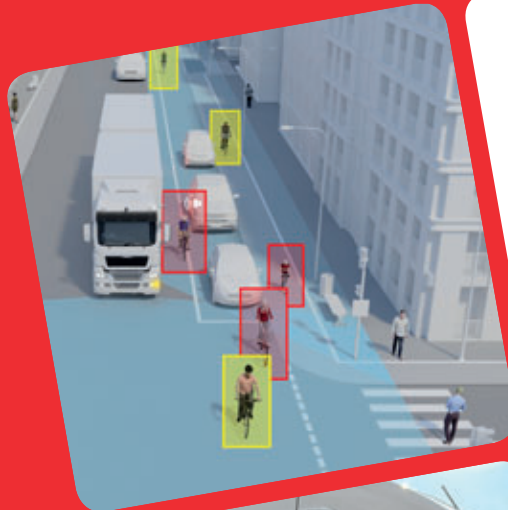


SWEP

Technika pojazdów użytkowych



Systemy kamer i asystenta jazdy

Monitory · Kamery · Systemy kamer · Asystent jazdy · Adaptery · System telematyczny



Suer Polska Sp. z o. o. to nowoczesne przedsiębiorstwo ukierunkowane na kompleksowe dostarczanie rozwiązań dla transportu drogowego.

Oferujemy części do budowy pojazdów użytkowych (nadwozi samochodów dostawczych i ciężarowych, wywrotek, naczep, przyczep) oraz ciągników i przyczep rolniczych.

Nasz zakład mieści się w Widziszewie, nieopodal Kościana w województwie wielkopolskim.



Części pojazdów użytkowych



Burty i profile aluminiowe



Zabudowy



Zabezpieczanie ładunku



Systemy kamer



Oświetlenie



Pneumatyka i hamulce



Dachy przesuwne



Rolnictwo



MONITORY	4
PRZEWODY DO KAMER	8
KAMERY	16
SYSTEMY KAMER	26
POŁĄCZENIA Z PRZYCZEPĄ	48
ADAPTERY	54
PRZEWODY SYSTEMOWE	66
SYSTEMY ASYSTENTA JAZDY	70
AKCESORIA	90
SYSTEMY TELEMATYCZNE/MDR/GPS/SMART LOAD	98
SPIS NUMERÓW KATALOGOWYCH POSZCZEGÓLNYCH PRODUKTÓW	104

Systemy kamer i asystent jazdy (wydanie 2024)

Zastrzegamy sobie prawo do wprowadzania zmian technicznych. Prawa autorskie zastrzeżone. Teksty i zdjęcia zawarte w tym katalogu są własnością intelektualną Suer Nutzfahrzeugtechnik GmbH & Co. KG. Przedruk i powielanie (nawet częściowe) oraz używanie fragmentów tekstów lub pojedynczych rysunków wymaga naszej pisemnej zgody.

Nie gwarantujemy poprawności żadnych danych technicznych, opisów, zdjęć, rysunków ani zaleceń użytkowych zamieszczonych w niniejszej instrukcji. Użytkownik nie może wnosić żadnych roszczeń prawnych na podstawie treści zamieszczonych w tej publikacji. Sposób i cel użycia oferowanych produktów należy do zakresu odpowiedzialności Klienta i nie mamy na to żadnego wpływu.

Aktualnie obowiązujące Ogólne Warunki Handlowe („AGB”) są dostępne na naszej stronie internetowej: www.suer.pl


© Suer Polska Sp. z o.o., październik 2024

MONITORY





MONITORY 5"	6
MONITORY 7"	6
MONITORY 10"	7
MONITORY BEZPRZEWODOWE	7



Odpowiednie uchwyty do monitorów - patrz strona 90 i dalsze

Informacje o stopniach ochrony - patrz strona 15.



Monitory 5"

Uchwyt monitora nie jest zawarty w zestawie.

Opis	Rozdzielczość	Liczba przyłączy kamery	Rodzaj przyłącza	Pozostałe cechy	Oryginalny numer katalogowy LUIS	Masa [kg]
245559341 Monitor 5" Professional	800 x 480	3	5-PIN	Ekran antyrefleksyjny, Automatyczny trigger systemowy	905125	0,70



245559339



245559233



245559496



245559439



245559440

Monitory 7"

Uchwyty do monitorów nie są zawarte w zestawie.

Opis	HD	Rozdzielczość	Liczba przyłączy kamery	Stopień ochrony	Rodzaj przyłącza	Pozostałe cechy	Oryginalny numer katalogowy LUIS	Masa [kg]
245559339 7" Monitor Professional	--	1024 x 600 ^a	3	IP22	5-PIN	Automatyczne przyciemnianie, Automatyczny trigger systemowy, Funkcja lustrzanego odbicia	902125	0,60
245559233 7" Monitor Professional	✓	1024 x 600 ^a	3	IP22	5-PIN	Automatyczne przyciemnianie, Automatyczny trigger systemowy, Funkcja lustrzanego odbicia	910210.PRO-7HD.V1	0,62
245559496 7" ekran dotykowy, Quad	✓	1920 x 1080	4	IP66	5-PIN	Obsługa dotykowa, Automatyczne przyciemnianie, Automatyczny trigger systemowy, Funkcja lustrzanego odbicia	301125	0,74
245559439 Monitor 7" Professional, Quad	✓	1024 x 600 ^a	4	--	5-PIN	Automatyczny trigger systemowy, Funkcja lustrzanego odbicia i Quad	910210.QU-AD7HD.V1	0,80
245559440 Monitor 7" Professional, Quad	✓	1024 x 600 ^a	4	IP68	5-PIN	Wodoszczelny, Automatyczne przyciemnianie, Automatyczny trigger systemowy, Funkcja lustrzanego odbicia	920210.QU-AD7HD.V1	1,00



245559279

245559256

245559516

Monitory 10"

Uchwyty do monitorów nie są zawarte w zestawie.

	Opis	HD	Rozdzielczość	Liczba przyłączy kamery	Stopień ochrony	Rodzaj przyłącza	Pozostałe cechy	Oryginalny numer katalogowy LUIS	Masa [kg]
245559279	10" ekran dotykowy, Quad	✓	1024 x 600 ^a	4	IP30	5-PIN	Automatyczne przyciemnianie, Automatyczny trigger systemowy, Funkcja lustrzanego odbicia Obsługa dotykowa	301124.V1	2,0
245559256	Monitor 10" Quad Professional	✓	1024 x 600 ^a	4	IP21	5-PIN	Automatyczne przyciemnianie, Automatyczny trigger systemowy, Funkcja lustrzanego odbicia	910210.QU-AD10HD.V1	0,8
245559516	Monitor cyfrowy 10", LVDS	✓	1280 x 800	--	IP22	Fakra	--	001320	0,9

Informacje o stopniach ochrony - patrz strona 15.



Odpowiednie uchwyty do monitorów - patrz strona 90 i dalsze



245559437



245559403

Monitory bezprzewodowe

Uchwyty do monitorów nie są zawarte w zestawie.

	Opis	HD	Częstotliwość [GHz]	Rozdzielczość	Liczba przyłączy kamery	Stopień ochrony	Rodzaj przyłącza	Pozostałe cechy	Oryginalny numer katalogowy LUIS	Masa [kg]
245559437	Monitor bezprzewodowy 7" Professional	✓	2,4	1280 x 720	4	--	Bezprzewodowe	Automatyczny trigger systemowy, Funkcja lustrzanego odbicia, Funkcja Quad i Split	010535.PRO7DF.V2	0,8
245559403	Monitor 7" do wózka widłowego	✓	2,4	1280 x 720	2	IP66	Bezprzewodowe	Automatyczny trigger systemowy, Funkcja lustrzanego odbicia, Funkcja Quad i Split	900525.AHD7.V1	1,1



PRZEWODY DO KAMER



PRZEWÓD DO KAMERY Z PRZYŁĄCZEM 4-PIN	10
PRZEWÓD DO KAMERY Z WTYCZKĄ 5-PIN	10
PRZEWÓD DO KAMERY EDGE AI	12
PRZEWÓD DO KAMERY TD 4.0	12
PRZEWÓD DO KAMERY ETHERNET	14
STOPNIE OCHRONY IP	15

Przewody do kamery z przyłączem 4-PIN

Stopień ochrony IP66.

Informacje o stopniach ochrony -
patrz strona 15.

	Długość przewodu [m]	Przyłącze 1	Przyłącze 2	Oryginalny numer katalogowy LUIS	Masa [kg]
245559342	2	Wtyczka 4-PIN	Gniazdo 4-PIN	000452	0,08
245559285	5	Wtyczka 4-PIN	Gniazdo 4-PIN	000458	0,18
245559263	10	Wtyczka 4-PIN	Gniazdo 4-PIN	101025	0,26
245559260	15	Wtyczka 4-PIN	Gniazdo 4-PIN	000451	0,50
245559343	20	Wtyczka 4-PIN	Gniazdo 4-PIN	000468	0,66
245559278	20	2x wtyczka 4-PIN	2x Gniazdo 4-PIN	000459	0,82



Przewód do kamery z wtyczką 5-PIN

Stopień ochrony IP66.

	Długość przewodu [m]	Przyłącze 1	Przyłącze 2	Oryginalny numer katalogowy LUIS	Masa [kg]
245559344	1	Wtyczka 5-PIN	Gniazdo 5-PIN	005401	0,06
245559246	2	Wtyczka 5-PIN	Gniazdo 5-PIN	005402	0,10
245559272	5	Wtyczka 5-PIN	Gniazdo 5-PIN	005405	0,20
245559245	10	Wtyczka 5-PIN	Gniazdo 5-PIN	005410	0,36
245559222	15	Wtyczka 5-PIN	Gniazdo 5-PIN	005415	0,40
245559240	20	Wtyczka 5-PIN	Gniazdo 5-PIN	000471	0,70
245559560	25	Wtyczka 5-PIN	Gniazdo 5-PIN	005425	1,50



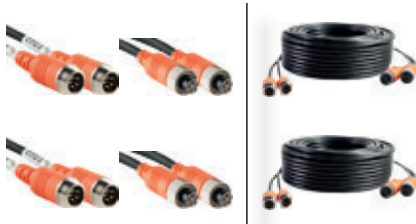
Informacje o stopniach ochrony -
patrz strona 15.



Przewód do kamery z wtyczką 5-PIN ułożony w falistej rurce osłonowej

Stopień ochrony IP67.

	Długość przewodu [m]	Przyłącze 1	Przyłącze 2	Oryginalny numer katalogowy LUIS	Masa [kg]
245559633	2	Wtyczka 5-PIN	Gniazdo 5-PIN	006402	0,20
245559497	5	Wtyczka 5-PIN	Gniazdo 5-PIN	006405	0,25
245559561	10	Wtyczka 5-PIN	Gniazdo 5-PIN	006410	0,60
245559634	12	Wtyczka 5-PIN	Gniazdo 5-PIN	006412	0,65
245559635	15	Wtyczka 5-PIN	Gniazdo 5-PIN	006415	0,95
245559562	20	Wtyczka 5-PIN	Gniazdo 5-PIN	006420	1,30



Przewód do kamery z wtyczką 5-PIN Twin

	Długość przewodu [m]	Przyłącze 1	Przyłącze 2	Oryginalny numer katalogowy LUIS	Masa [kg]
245559609	10	2x wtyczka 5-PIN	2x Gniazdo 5-PIN	000558	0,80
245559610	20	2x wtyczka 5-PIN	2x Gniazdo 5-PIN	000559	1,65

Przewód do kamery Edge AI

	Długość przewodu [m]	Przyłącze 1	Przyłącze 2	Oryginalny numer katalogowy LUIS	Masa [kg]
245559530	3	Wtyczka 8-PIN	Gniazdo 8-PIN	001250	0,30
245559531	5	Wtyczka 8-PIN	Gniazdo 8-PIN	001251	0,50
245559529	5	Wtyczka 8-PIN	Otwarty koniec	001254	0,45
245559532	10	Wtyczka 8-PIN	Gniazdo 8-PIN	001252	1,00
245559528	15	Wtyczka 8-PIN	Gniazdo 8-PIN	001255	1,50
245559533	20	Wtyczka 8-PIN	Gniazdo 8-PIN	001253	2,00
245559614	max. 3 Przewód spiralny	Wtyczka 8-PIN	Gniazdo 8-PIN	001256	0,80



Przewód do kamery Edge AI

Ułożony w falistych rurkach osłonowych Stopień ochrony IP67.

	Długość przewodu [m]	Przyłącze 1	Przyłącze 2	Oryginalny numer katalogowy LUIS	Masa [kg]
245559641	5	Wtyczka 8-PIN	Gniazdo 8-PIN	006451	0,25
245559642	10	Wtyczka 8-PIN	Gniazdo 8-PIN	006452	0,60
245559643	15	Wtyczka 8-PIN	Gniazdo 8-PIN	006455	0,95



Przewód kamery asystenta skrętu Turn Detect® 4.0

	Długość przewodu [m]	Przyłącze 1	Przyłącze 2	Oryginalny numer katalogowy LUIS	Masa [kg]
245559510	5	2x Gniazdo Fakra	1x podwójne Gniazdo Fakra	430435	0,14
245559521	10	2x Gniazdo Fakra	1x podwójne Gniazdo Fakra	430438	0,30



Przewód do kamery Ethernet z wtyczką 4-PIN

M12 kod. „D”

Stopień ochrony IP67.

Informacje o stopniach ochrony -
patrz strona 15.

	Długość przewodu [m]	Przyłącze 1	Przyłącze 2	Oryginalny numer katalogowy LUIS	Masa [kg]
245559553	5	Wtyczka 4-PIN	Gniazdo 4-PIN	001244	0,30
245559554	10	Wtyczka 4-PIN	Gniazdo 4-PIN	001246	0,65
245559555	15	Wtyczka 4-PIN	Gniazdo 4-PIN	001248	0,90
245559556	20	Wtyczka 4-PIN	Gniazdo 4-PIN	001249	1,40



Przewód do kamery Ethernet z wtyczką 6-PIN

	Długość przewodu [m]	Przyłącze 1	Przyłącze 2	Oryginalny numer katalogowy LUIS	Masa [kg]
245559557	5	Wtyczka 6-PIN	Gniazdo 6-PIN	910445	0,35
245559558	11	Wtyczka 6-PIN	Gniazdo 6-PIN	910446	0,80
245559559	15	Wtyczka 6-PIN	Gniazdo 6-PIN	910447	1,20



Przewód do kamery Ethernet z wtyczką 8-PIN

M12 kodowana

Stopień ochrony IP68.

	Długość przewodu [m]	Przyłącze 1	Przyłącze 2	Przyłącze 3	Oryginalny numer katalogowy LUIS	Masa [kg]
245559587	3,8	Wtyczka 8-PIN M12 kod. X	Gniazdo 8-PIN M12 kod. X	--	001264	1,10
245559586	6	Gniazdo 8-PIN M12 kod. X	Gniazdo 4-PIN M12 kod. D	4-PIN przyłącze bagnetowe DIN	001260	1,50



Stopnie ochrony IP

Stopień ochrony IP określa poziom zabezpieczenia obudowy przed dotykiem, ciałami obcymi i wodą. Zgodnie z DIN skrót IP oznacza „International Protection” (ochronę międzynarodową). Jednak w języku angielskim oznacza to „Ingress Protection” (ochrona przed wnikaniem).

Pierwszy znak (IPx0): zabezpieczenie przed ciałami stałymi	Drugi znak (IP0x): zabezpieczenie przed wnikaniem wody
0 - brak ochrony	0 - brak ochrony
1 - ochrona przed ciałami o wielkości ponad 50 mm (przypadkowy dotyk dłonią)	1 - ochrona przed kroplami wody spadającymi pionowo (z kondensacji)
2 - ochrona przed ciałami o wielkości ponad 12,5 mm (przypadkowy dotyk palcem)	2 - ochrona przed kroplami wody padającymi na obudowę pod kątem 15° względem położenia normalnego
3 - ochrona przed ciałami o wielkości ponad 2,5 mm (przypadkowy dotyk drutem lub wkrętakiem)	3 - ochrona przed kroplami padającymi pod kątem 60° od pionu
4 - ochrona przed ciałami o wielkości ponad 1 mm (cienkie narzędzie, cienki przewód)	4 - ochrona przed kroplami padającymi pod dowolnym kątem, ze wszystkich stron (deszcz)
5 - ochrona przed wnikaniem pyłu w ilościach nie zakłócających pracy urządzenia	5 - ochrona przed strumieniem wody z dowolnego kierunku
6 - całkowita ochrona przed wnikaniem pyłu	6 - ochrona przed silnymi strumieniami wody lub zalewaniem falą z dowolnego kierunku
7 - xxx	7 - ochrona przed zalaniem przy zanurzeniu na taką głębokość, aby dolna powierzchnia obudowy znajdowała się 1 m pod powierzchnią wody, a górna nie mniej niż 0,15 m w czasie 30 min
8 - xxx	8 - ochrona przed zalaniem przy ciągłym zanurzeniu i zwiększonym ciśnieniu wody (1 m głębokości)
9 - xxx	9 - ochrona przed zalaniem strugą wody pod ciśnieniem (80-100 barów, o temperaturze do +80 °C)

Notatki



KAMERY



KAMERY BASIC	18
KAMERY PROFESSIONAL	18
KAMERY COMPACT PROFESSIONAL	18
KAMERY COMPACT Z OSŁONĄ OBIEKTYWU	18
KAMERY R7-S	19
KAMERY Z OBIEKTYWEM SZEROKOKĄTNYM	20
KAMERY CYFROWE/ BEZPRZEWODOWE DO ZABUDOWY NA WIDŁACH WÓZKA	20
KAMERY KOPUŁKOWE	21
KAMERY TYPU TUBE	21
KAMERY BOCZNE	21
PODWÓJNE KAMERY COFANIA TWIN	22
KAMERY PŁASKIE FLAT	22
KAMERY DO SAMOCHODÓW DOSTAWCZYCH	22
KAMERY W ŚWIATŁACH STOPU	23
KAMERY CYFROWE	24
KAMERA TD 150	24
KAMERY SYSTEMOWE 360°	24
KAMERY EDGE AI	25

Kamery Basic

Przyłącze 4-PIN, kąt widzenia 105° w poziomie, przewód do transmisji danych, przenoszenie sygnału PAL, 12-24 V, 1000 linii TV, podczerwień (IR).

Stopień ochrony IP68.

	Kolor obudowy	Rodzaj przyłącza	Oryginalny numer katalogowy LUIS	Masa [kg]
245559259	Czarna	4-PIN	500120. PAL105.V1	0,33
245559540	Biała	4-PIN	500121. PAL105.V1	0,33



245559259



245559540

Informacje o stopniach ochrony - patrz strona 15.

Kamery Professional

Przewód do transmisji danych, 600 linii TV, obudowa w kolorze srebrnym.

Stopień ochrony IP69k.



	HD	Kąt widzenia w poziomie	Sygnal transmisji	Rodzaj przyłącza	Pozostałe cechy	Oryginalny numer katalogowy LUIS	Masa [kg]
245559544	✓	40°	PAL	5-PIN	Wbudowane ogrzewanie, podczerwień (IR)	9102204	0,46
245559284	--	40°	PAL	5-PIN	Wbudowane ogrzewanie, podczerwień (IR)	9101204	0,46
245559545	✓	69°	PAL	5-PIN	Wbudowane ogrzewanie, podczerwień (IR)	9102205	0,46
245559543	--	69°	PAL	5-PIN	Wbudowane ogrzewanie, podczerwień (IR)	9101205	0,46
245559337	✓	95°	PAL	5-PIN	Wbudowane ogrzewanie, podczerwień (IR)	9102220	0,46
245559546	✓	105°	PAL	5-PIN	Kamera przednia, wbudowane ogrzewanie, podczerwień (IR)	9102207	0,46
245559336	--	105°	PAL	5-PIN	Kamera przednia, wbudowane ogrzewanie, podczerwień (IR)	9101207	0,46
245559226	--	105°	PAL	5-PIN	Wbudowane ogrzewanie, podczerwień (IR)	910120	0,46
245559338	--	105°	PAL	Wtyczka Motec Gniazdo M12x1	Kamera przednia, wbudowane ogrzewanie, podczerwień (IR)	9101208	0,46
245559498	--	105°	PAL	Wtyczka Motec (Złącze) M 12x1	Kamera przednia, wbudowane ogrzewanie, podczerwień (IR), mikrofon	9101209	0,46
245559335	--	105°	NTSC	5-PIN	Wbudowane ogrzewanie, podczerwień (IR)	9101206	0,46
245559485	--	90°	PAL	5-PIN	Z osłoną obiektywu , wbudowane ogrzewanie, podczerwień (IR), mikrofon	901050	0,51

Kamery Compact Professional

Przyłącze 5-PIN, kąt widzenia 110° w poziomie, przewód do transmisji danych 9-24 V, rozdzielczość 960 x 480 pikseli, wbudowane ogrzewanie.

Stopień ochrony IP69k.

	Sygnal transmisji	Rodzaj przyłącza	Oryginalny numer katalogowy LUIS	Masa [kg]
245559330	PAL	5-PIN	101088	0,97
245559331	NTSC	5-PIN	1010886	0,97





Kamery Compact Professional z osłoną obiektywu

Przyłącze 5-PIN, kąt widzenia 90° w poziomie, przewód do przenoszenia danych, wbudowane ogrzewanie, podczerwień (IR), mikrofon, 600 linii TV. Stopień ochrony IP69k.

	Sygnal transmisji	Rodzaj przyłącza	Oryginalny numer katalogowy LUIS	Masa [kg]
245559485	PAL	5-PIN	901050	0,51



245559239



245559227



Kamera R7-S Compact została zaprojektowana specjalnie do zastosowania w samochodach ciężarowych, pojazdach użytkowych oraz ciężkich pojazdach roboczych takich jak koparki, sprzęt budowlany, kombajny zbożowe i ciągniki.

Ich cechą szczególną jest osłona obiektywu oraz wyjątkowo solidna i kompaktowa konstrukcja. Automatycznie zamykająca się osłona chroni obiektyw kamery przed zanieczyszczeniami, deszczem i śniegiem.

Kamery R7-S

Automatycznie zamykająca się osłona obiektywu, obudowa z aluminium, daszek ze stali nierdzewnej, przewód do transmisji danych. Stopień ochrony IP69k.

	Opis	Wersja	Kąt widzenia w poziomie	Sygnal transmisji	Rodzaj przyłącza	Pozostałe cechy	Oryginalny numer katalogowy LUIS	Masa [kg]
245559232	R7-S Compact	Szara	120°	PAL	5-PIN	Wbudowane ogrzewanie, podczerwień (IR), mikrofon, 600 linii TV	101050.V1	0,39
245559227	R7-S Compact	Szara	120°	NTSC	5-PIN	Podczerwień (IR), mikrofon, rozdzielczość 640 x 480 pikseli	1010506.V1	0,39
245559599	R7-S Compact HD	Szara	26°	PAL	5-PIN	Wbudowane ogrzewanie, podczerwień (IR), mikrofon, 1080 pikseli	101050.AHD26.V2	0,39
245559598	R7-S Compact HD	Szara	55°	PAL	5-PIN	Wbudowane ogrzewanie, podczerwień (IR), mikrofon, 1080 pikseli	101050.AHD55.V2	0,39
245559597	R7-S Compact HD	Szara	91°	PAL	5-PIN	Wbudowane ogrzewanie, podczerwień (IR), mikrofon, 1080 pikseli	101050.AHD91.V2	0,39
245559320	R7-S Compact HD	Szara	109°	PAL	5-PIN	Wbudowane ogrzewanie, podczerwień (IR), mikrofon, 1080 pikseli	101050.AHD109.V2	0,39
245559486	R7-S Compact HD	Czarna	109°	PAL	5-PIN	Wbudowane ogrzewanie, podczerwień (IR), mikrofon, rozdzielczość 1920 x 1080 pikseli	300502.AHD109.V2	0,39
245559239	R7-S	Czarna	115°	PAL	5-PIN	Wbudowane ogrzewanie, podczerwień (IR), mikrofon, 600 linii TV	300502.V1	0,78
245559405	R7-S	Czarna	120°	NTSC	5-PIN	Wbudowane ogrzewanie, podczerwień (IR), mikrofon, 600 linii TV	3005026.V1	0,78

Informacje o stopniach ochrony - patrz strona 15.

Kamera HD z obiektywem szerokokątnym

Przyłącze 5-PIN, kąt widzenia 170° w poziomie, przewód do transmisji danych, podczerwień (IR), 1080 pikseli, 12V.

Stopień ochrony IP69k.



	Sygnal transmisji	Rodzaj przyłącza	Oryginalny numer katalogowy LUIS	Masa [kg]
245559318	PAL	5-PIN	001067.AHD170.V1	0,55

Cyfrowa kamera bezprzewodowa

Obudowa aluminiowa, daszek ze stali nierdzewnej, rozdzielczość 1280 x 720 pikseli, PAL, bezprzewodowa transmisja danych, częstotliwość 2,4 GHz.

Stopień ochrony IP69k.



	Kąt widzenia w poziomie	Wersja	Pozostałe cechy	Oryginalny numer katalogowy LUIS	Masa [kg]
245559432	95°	szara	Funkcja lustrzanego odbicia, podczerwień (IR)	010545.PAL85.V1	0,50

Informacje o stopniach ochrony - patrz strona 15.



Bezprzewodowa kamera montowana na widłach wózka AHD

Do montażu na widłach wózka, rozdzielczość 1280 x 720 pikseli, bezprzewodowa transmisja danych, częstotliwość 2,4 GHz.

Stopień ochrony IP66.



	Kąt widzenia w poziomie	Oryginalny numer katalogowy LUIS	Masa [kg]
245559333	45,7°	900520.AHD40.V1	0,55

Kamery kopułkowe

Czarne, podczerwień (IR), mikrofon, przewód do transmisji danych.
Stopień ochrony IP69k.



	HD	Kąt widzenia w poziomie	Sygnal transmisji	Rodzaj przyłącza	Pozostałe cechy	Oryginalny numer katalogowy LUIS	Masa [kg]
245559317	✓	105°	PAL	5-PIN		001062.AHD105.V1	0,17
245559268	✓	145°	PAL	5-PIN		001062.AHD145.V1	0,17
245559277	--	120°	PAL	4-PIN	Kamera przednia	001069	0,25
245559316	--	120°	PAL	4-PIN		001062	0,25



245559542



245559431

Kamery typu Tube

Czarne, przyłącze 5-PIN, 1080 pikseli, PAL/NTSC, przewód do transmisji danych.
Stopień ochrony IP69k.

	HD	Kąt widzenia w poziomie	Rodzaj przyłącza	Stopień ochrony	Oryginalny numer katalogowy LUIS	Masa [kg]
245559431	✓	106°	5-PIN	IP69k	001170.AHD120.V1	0,07
245559542	--	160°	5-PIN	IP69	001172.V1	0,13

Kamery boczne

Czarne, przewód do transmisji danych.
Stopień ochrony IP69k.



Informacje o stopniach ochrony - patrz strona 15.

	Opis	HD	Kąt widzenia w poziomie	Sygnal transmisji	Rodzaj przyłącza	Rozdzielczość	Pozostałe cechy	Oryginalny numer katalogowy LUIS	Masa [kg]
245559265	Kamera boczna z przodu	--	120°	PAL	4-PIN	600 linii TV	Bez lustrzanego odbicia obrazu, podczerwień (IR), mikrofon	0010617	0,25
245559314	Kamera boczna	--	120°	PAL	4-PIN	600 linii TV	Z lustrzanym odbiciem obrazu, podczerwień (IR), mikrofon	001061	0,25
245559267	Kamera boczna AHD	✓	105°	PAL/NTSC	5-PIN	1920 × 1080 pikseli	Podczerwień (IR), mikrofon	001061.AHD105.V1	0,17
245559315	Kamera boczna AHD	✓	145°	--	5-PIN	1920 × 1080 pikseli	Podczerwień (IR), mikrofon	001061.AHD145.V1	0,25

Podwójne kamery cofania Professional

Automatycznie zamykająca się osłona obiektywu, kąt widzenia 75° w poziomie, przyłącze 4-PIN, 600 linii TV, PAL, przewód do transmisji danych, Funkcja lustrzanego odbicia.

Stopień ochrony IP68.

	Kolor obudowy	Rodzaj przyłącza	Oryginalny numer katalogowy LUIS	Masa [kg]
245559280	Czarna	4-PIN	900216	0,50
245559502	biały	4-PIN	900212	0,50



Kamera Flat

Czarna, przyłącze 5-PIN, 1080 pikseli, przewód do transmisji danych, podczerwień (IR), mikrofon.

	HD	Kąt widzenia w poziomie	Rodzaj przyłącza	Stopień ochrony	Oryginalny numer katalogowy LUIS	Masa [kg]
245559547	✓	150°	5-PIN	IP68	910301	0,33



2455599305

Kamery do samochodów dostawczych

Czarne, kąt widzenia w poziomie 90°, przyłącze 4-PIN, PAL, Przewód do transmisji danych, podczerwień (IR).

Stopień ochrony IP68.

	Kompatybilność	Rodzaj przyłącza	Oryginalny numer katalogowy LUIS	Masa [kg]
245559305	--	4-PIN	900114	0,94
245559488	Z systemami Iphone i Android	4-PIN	101062	0,94



245559488

Informacje o stopniach ochrony - patrz strona 15.



245559621/245559323



245559433



245559325



245559324



245559326



245559329



245559327



245559328

Kamery w światłach stopu

	Wersja	Oryginalny numer katalogowy LUIS	Masa [kg]
245559621	Uniwersalna	101064.V1	0,39
245559433	Uniwersalna ze światłem punktowym	101074.PAL90.V1	1,00
245559323	Do samochodów Fiat Ducato, Peugeot Boxer, Citroen Jumper	101066	0,79
245559324	Do samochodów VW Crafter, Mercedes Sprinter (wyprodukowanych od 2006 r.)	101067	0,26
245559325	Do samochodów Iveco Daily (wyprodukowanych w latach 2011-2014)	101068	0,15
245559327	do samochodów VW T6	101071	0,30
245559328	Do samochodów Vito 2016	101072	0,25
245559329	Do samochodów Renault Master, Opel Movano, Nissan NV400	101073	0,20
245559326	Do samochodów Crafter/MAN TGE 2017	101069	0,78



245559549



245559592



245559582

Kamery cyfrowe

	Opis	Kąt widzenia w poziomie	Sygnal transmisji	Rodzaj przyłącza	Pozostałe cechy	Stopień ochrony IP	Oryginalny numer katalogowy LUIS	Masa [kg]
245559549	Kamera cyfrowa TX	110°	W pełni kompatybilna z HD	Wtyczka M12, 4-PIN	Podczerwień (IR)	IP68	001211.V1	0,46
245559592	Kamera Mercedes Sprinter LVDS	--	--	--	--	IP6x	001302	0,60
245559582	Smart Load Kamera cyfrowa TX	56°	W pełni kompatybilna z HD	Wtyczka M12, 8-PIN	Podczerwień (IR)	IP6k9k	001211.LM.V1	0,46

Przewód połączeniowy do kamery Mercedes Sprinter LVDS

Przewód połączeniowy do 245559592.

	Adapter do	Oryginalny numer katalogowy LUIS	Masa [kg]
245559590	Przewód połączeniowy do Mercedes Sprinter Kamera cyfrowa montowana na podwoziu	00378810.V2	0,90
245559591	Przewód połączeniowy do Mercedes Sprinter Kamera cyfrowa montowana na nadwoziu, 4,80 m	00379010.V2	0,90



Informacje o stopniach ochrony - patrz strona 15.

Kamera TD150 Basic

Czarna, kąt widzenia 135°, 600 linii TV, przyłącze 5-PIN, PAL, podczerwień (IR), oryginalny numer katalogowy LUIS 400430, masa 0,27 kg. [Stopień ochrony IP68.](#)

245559257



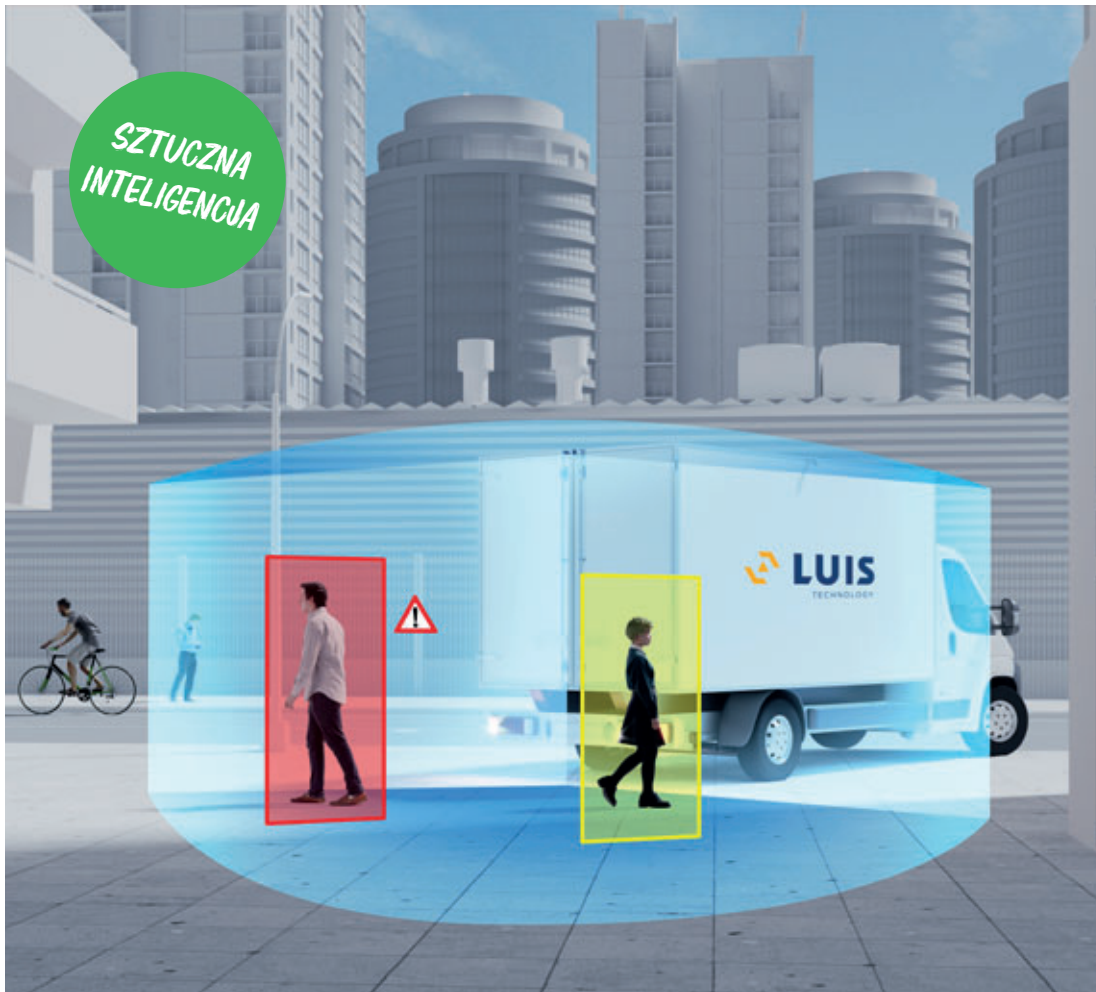
Kamera systemowa 360° Professional AHD

Przyłącze 5-PIN, kąt widzenia 190° w poziomie, przewód do transmisji danych, rozdzielczość 960 x 960 pikseli.

[Stopień ochrony IP68.](#)

	Sygnal transmisji	Oryginalny numer katalogowy LUIS	Masa [kg]
245559434	PAL	310370.AHD190.V1	0,14





LUIS EDGE AI CAM to inteligentna kamera, która w czasie rzeczywistym potrafi odróżnić ludzi od innej przeszkody i ostrzec kierowcę o niebezpieczeństwie w sposób wielostopniowy. Ostrzega kierowcę tylko o ryzyku kolizji z ludźmi lub innymi zaprogramowanymi przeszkodami bez niepotrzebnego alarmowania o innych obiektach. Kamera LUIS EDGE AI skutecznie pomaga uniknąć kolizji z ludźmi, szczególnie na wąskich drogach przejazdu. Kamera LUIS EDGE AI została zaprojektowana do pracy w trudnych warunkach i przy niekorzystnych czynnikach zewnętrznych. Wykrywanie obiektów odbywa się w kamerze w sposób oszczędzający miejsce (funkcja „wbudowana”) bez dodatkowego wyposażenia i sterowników. Strefy wykrywania i mechanizmy ostrzegawcze można indywidualnie dostosować do danego pojazdu za pomocą interfejsu sieciowego, a sygnały przesyłać na zewnątrz.



Kamery Edge AI

Czarne, format Video AHD, rozdzielczość 1920 x 1080 pikseli, wtyczka 8-PIN z adapterem 5-PIN.

	Opis	Kąt widzenia w poziomie	Stopień ochrony	Oryginalny numer katalogowy LUIS	Masa [kg]
245559603	Kamera LUIS Edge AI CAM	52°	IP6k9k	001201.AHD52.V2	0,50
245559602	Kamera LUIS Edge AI CAM	140°	IP6k9k	001201.AHD140.V2	0,50

Informacje o stopniach ochrony - patrz strona 15.



Akcesoria kamery Edge AI

	Opis	Oryginalny numer katalogowy LUIS	Masa [kg]
245559299	Narzędzie do kalibracji LUIS Edge AI	001202	0,30
245559623	Przetwornik sygnału LUIS Edge AI - PAL	001206	0,50
245559601	Moduł GPS do kamery LUIS Edge AI	001209.V1	0,50



SYSTEMY KAMER



SYSTEMY KAMER BASIC	28
SYSTEMY KAMER PROFESSIONAL	29
SYSTEMY KAMER R7-S HD	30
SYSTEMY KAMER BEZPRZEWODOWYCH HD	32
SYSTEMY KAMER HD Z OSŁONĄ OBIEKTYWU	33
SYSTEMY KAMER Z OSŁONĄ	35
BEZPRZEWODOWE SYSTEMY KAMER	36
POZOSTAŁE SYSTEMY KAMER	38
SYSTEMY KAMER 360°	40
SYSTEMY KAMER EDGE AI	44
SYSTEMY KAMER SL VISION/VKMS	45



Systemy kamer 7" Basic

245559221 System kamer w kolorze czarnym, oryginalny numer katalogowy LUIS 500130, masa 1,6 kg.

245559281 System kamer w kolorze białym, oryginalny numer katalogowy LUIS 500131, masa 1,6 kg.

Składa się z:

		Ilość	Nr rys.	Oryginalny numer katalogowy LUIS
--	7" Monitor Basic	1	1	--
245559540	Kamera Basic, biała (zawarta tylko w 245559281)	1	2	500121.PAL105.V1
245559259	Kamera Basic, czarna (zawarta tylko w 245559221)	1	3	500120.PAL105.V1
245559343	Przewód kamery, długość 20 m	1	4	000468
245559453	Uchwyt typu „U” monitora	1	5	002314



System kamer 7" Professional

Oryginalny numer katalogowy LUIS 910130, masa 3,0 kg.

245559254

Składa się z:

		Ilość	Nr rys.	Oryginalny numer katalogowy LUIS
245559339	7" Monitor Professional	1	1	902125
245559226	Kamera Professional, ze stali nierdzewnej, srebrna	1	2	910120
245559240	Przewód kamery, 20 m	1	3	000471
245559377	Uchwyt monitora, samoprzylepny	1	4	002317



System kamer 7" Professional

Oryginalny numer katalogowy LUIS 910230, masa 2,3 kg.

245559216

Składa się z:

		Ilość	Nr rys.	Oryginalny numer katalogowy LUIS
245559233	7" Monitor HD Professional	1	1	910210.PRO7HD.V1
245559337	Kamera HD Professional	1	2	910220
245559240	Przewód kamery, 20 m	1	3	000471
245559377	Uchwyt monitora, samoprzylepny	1	4	002317



Kamera-Twin-System 7'' Professional

Oryginalny numer katalogowy LUIS 900211, masa 1,2 kg.

24559276

Składa się z:

	Ilość	Nr rys.	Oryginalny numer katalogowy LUIS
24559339	1	1	902125
24559502	1	2	900212
24559278	1	3	000459
24559286	2	4	700013
24559377	1	5	700013



System kamer 7'' HD R7-S

Oryginalny numer katalogowy LUIS 300501.PRO7HD.V1, masa 2,4 kg.

24559242

Składa się z:

	Ilość	Nr rys.	Oryginalny numer katalogowy LUIS
24559233	1	1	910210.PRO7HD.V1
24559486	1	2	300502.AHD109.V2
24559240	1	3	000471
24559377	1	4	002317



System kamer 7'' HD R7-S

Oryginalny numer katalogowy LUIS 300501.PRO7HDCMP.V1, masa 2,4 kg.

245559308

Składa się z:

		Ilość	Nr rys.	Oryginalny numer katalogowy LUIS
245559233	7'' Monitor HD Professional	1	1	910210.PRO7HD.V1
245559320	Kamera z osłoną obiektywu R7-S, ze stali nierdzewnej, srebrna	1	2	101050.AHD109.V2
245559240	Przewód kamery, 20 m	1	3	000471
245559377	Uchwyt monitora, samoprzylepny	1	4	002317



System kamer 7'' HD Quad R7-S

Oryginalny numer katalogowy LUIS 001063, masa 1,8 kg.

245559303

Składa się z:

		Ilość	Nr rys.	Oryginalny numer katalogowy LUIS
245559439	Monitor 7'' HD Quad Professional	1	1	910210.PRO7HD.V1
245559239	Kamera z osłoną obiektywu R7-S, czarna	1	2	300502.V1
245559240	Przewód kamery, 20 m	1	3	000471
245559377	Uchwyt monitora, samoprzylepny	1	4	002317



System kamer 10" HD Quad Touch R7-S

Oryginalny numer katalogowy LUIS 001065.QUAD10HD.V1, masa 3,4 kg.

245559274

Składa się z:

		Ilość	Nr rys.	Oryginalny numer katalogowy LUIS
245559279	10" monitor dotykowy Quad HD	1	1	301124.V1
245559320	Kamera z osłoną obiektywu R7-S, ze stali nierdzewnej, srebrna	1	2	101050.AHD109.V2
245559315	Kamera boczna AHD	2	3	001061.AHD145.V1
245559268	Kamera kopułkowa AHD	1	4	001062.AHD145.V1
245559272	Przewód kamery, długość 5 m, wtyczka 5-PIN	1	--	005405
245559245	Przewód kamery, długość 10 m, wtyczka 5-PIN	2	--	005410
245559240	Przewód kamery, długość 20 m, wtyczka 5-PIN	1	--	000471
245559639	Uchwyt monitora	1	5	002343



245559234

Systemy cyfrowych kamer bezprzewodowych 7" HD Professional

245559234 System z jedną kamerą, oryginalny numer katalogowy LUIS 010555.PRO7DF.1CH, masa 0,6 kg.

245559225 System dwóch kamer, oryginalny numer katalogowy LUIS 010555.PRO7DF.2CH, masa 0,8 kg.

245559306 System 3 kamer, oryginalny numer katalogowy LUIS 010555.PRO7DF.3CH, masa 1,0 kg.

245559307 System 4 kamer, oryginalny numer katalogowy LUIS 010555.PRO7DF.4CH, masa 1,2 kg.

Składa się z:

		Ilość	Nr rys.
245559437	7" bezprzewodowy monitor cyfrowy z triggerem	1	1
245559432	Cyfrowa kamera bezprzewodowa	1-4	2
245559453	Uchwyt monitora	1	3



System kamer 7" HD R7-S z osłonami obiektywu
 Oryginalny numer katalogowy LUIS 300501.PRO07HD.V1, masa 2,4 kg.

245559242

Składa się z:

	Ilość	Nr rys.	Oryginalny numer katalogowy LUIS
245559233	1	1	910210.PRO07HD.V1
245559486	1	2	300502.AHD109.V2
245559240	1	3	000471
245559377	1	4	002317



System kamer 7" HD R7-S z osłonami obiektywu
 Oryginalny numer katalogowy LUIS 300501.PRO07HDCMP.V1, masa 2,4 kg.

245559308

Składa się z:

	Ilość	Nr rys.	Oryginalny numer katalogowy LUIS
245559233	1	1	910210.PRO07HD.V1
245559320	1	2	101050.AHD109.V2
245559240	1	3	000471
245559377	1	4	002317



System kamer 10" HD Quad Touch R7-S

Oryginalny numer katalogowy LUIS 001065.QUAD10HD.V1, masa 3,4 kg.

245559274

Składa się z:

Ilość	Nr rys.	Oryginalny numer katalogowy LUIS
1	1	301124.V1
1	2	101050.AHD109.V2
2	3	001061.AHD145.V1
1	4	001062.AHD145.V1
1	--	005405
2	--	005410
1	--	000471
1	5	002343

245559279

10" monitor dotykowy Quad HD

245559320

Kamera z osłoną obiektywu R7-S, ze stali nierdzewnej, srebrna

245559315

Kamera boczna AHD

245559268

Kamera kopułkowa AHD

245559272

Przewód kamery, długość 5 m, wtyczka 5-PIN

245559245

Przewód kamery, długość 10 m, wtyczka 5-PIN

245559240

Przewód kamery, długość 20 m, wtyczka 5-PIN

245559639

Uchwyt monitora



System kamer 7" HD Quad R7-S z osłonami obiektywu

Oryginalny numer katalogowy LUIS 001063, masa 1,8 kg.

245559303

Składa się z:

Ilość	Nr rys.	Oryginalny numer katalogowy LUIS
1	1	910210.PRO7HD.V1
1	2	300502.V1
1	3	000471
1	4	002317

245559439

Monitor 7" HD Quad Professional

245559239

Kamera z osłoną obiektywu R7-S, czarna

245559240

Przewód kamery, 20 m

245559377

Uchwyt monitora, samoprzylepny



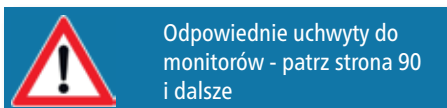
System kamer 7" R7-S z osłonami obiektywu

Oryginalny numer katalogowy LUIS 300501, masa 1,3 kg.

245559238

Składa się z:

		Ilość	Nr rys.	Oryginalny numer katalogowy LUIS
--	7" Monitor	1	1	--
245559239	Kamera z osłoną obiektywu R7-S, czarna	1	2	300502.V1
245559240	Przewód kamery, 20 m	1	3	000471
245559453	Uchwyt monitora	1	4	002314



Odpowiednie uchwyty do monitorów - patrz strona 90 i dalsze



System kamer 7" R7-S Compact z osłonami obiektywu

Oryginalny numer katalogowy LUIS 101049, masa 2,8 kg.

Uchwyt monitora nie jest zawarty w zestawie.

245559261

Składa się z:

		Ilość	Nr rys.	Oryginalny numer katalogowy LUIS
--	7" Monitor R7-S	1	1	--
245559232	Kamera Compact R7-S ze stali nierdzewnej z osłoną obiektywu, srebrna	1	2	101050.V1
245559240	Przewód kamery, 20 m	1	3	000471



Odpowiednie uchwyty do monitorów - patrz strona 90 i dalsze



System bezprzewodowy 7" do wózka widłowego

Oryginalny numer katalogowy LUIS 900530, masa 1,2 kg.

Uchwyt monitora nie jest zawarty w zestawie.

245559311

Składa się z:

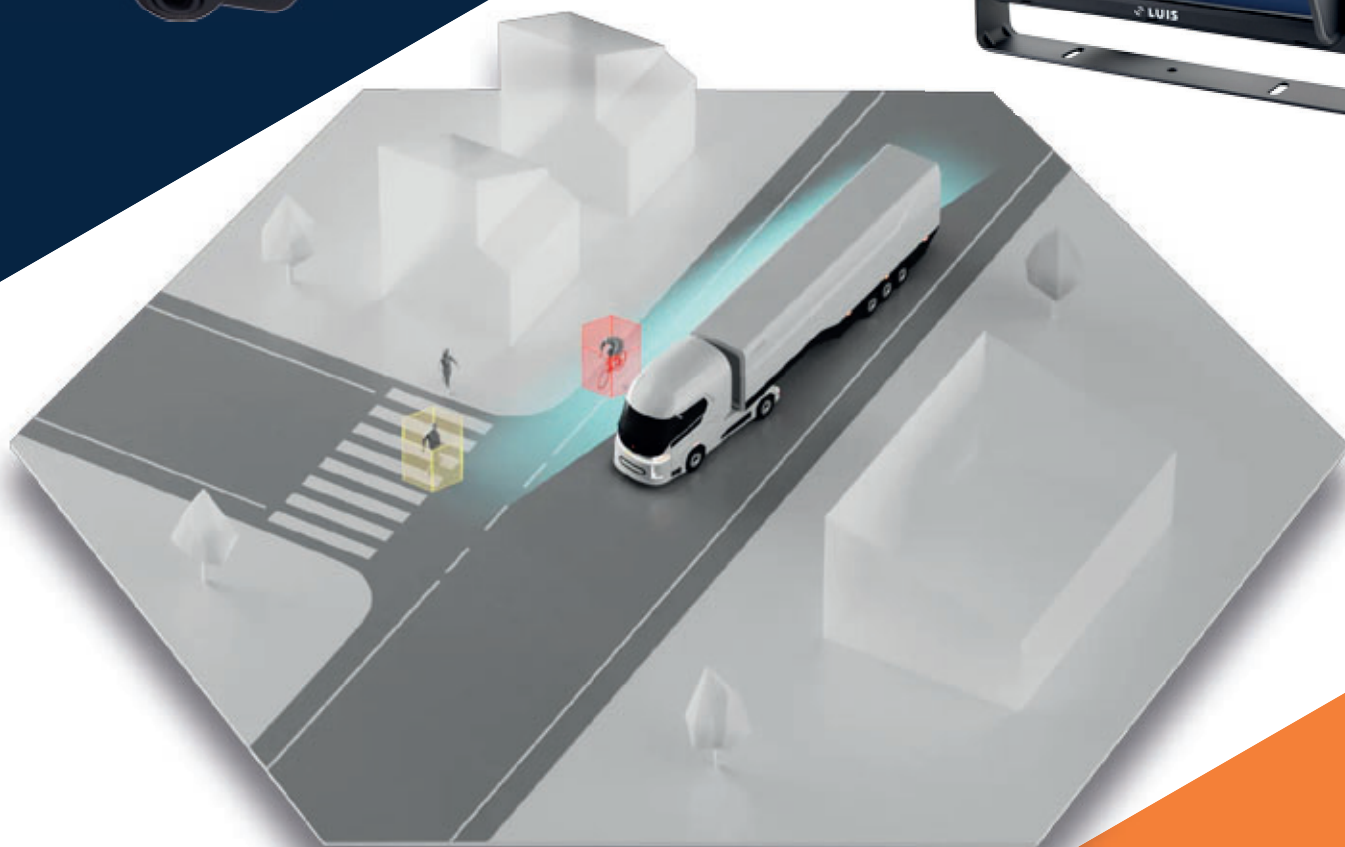
	Ilość	Nr rys.	Oryginalny numer katalogowy LUIS
245559403 Monitor 7" do wózka widłowego AHD	1	1	900525.AHD7.V1
245559333 Bezprowadowa kamera montowana na widłach wózka AHD	1	2	900520.AHD40.V1

Notatki

LUIS TURN DETECT® 4.0

Skrecaj bezpiecznie i z maksymalną niezawodnością!

LUIS TURN DETECT® 4.0 to najnowszej generacji asystent skrętu, który spełnia wysokie wymagania UN ECE R151. Inteligentne oprogramowanie asystenta skrętu niezawodnie rozpoznaje i odróżnia pieszych od obiektów oraz ostrzega tylko wtedy, gdy jest to konieczne.



Ponadto LUIS TURN DETECT® 4.0 można łatwo dostosować do różnych potrzeb dzięki modułowej konstrukcji. Asystent skrętu oparty na sztucznej inteligencji wykrywa rowerzystów, pieszych i innych użytkowników drogi w odległości do 40 metrów za i 10 metrów przed pojazdem podczas skręcania w lewo lub w prawo. System ostrzega kierowcę wizualnie i akustycznie w trzech etapach. Można go rozbudować o kamerę przednią, aby uniknąć wypadków podczas ruszania.





7" kamera Twin-System Professional

Oryginalny numer katalogowy LUIS 900215, masa 1,2 kg.

245559310

Składa się z:

	Ilość	Nr rys.	Oryginalny numer katalogowy LUIS
245559339	1	1	902125
245559280	1	2	900216
245559278	1	3	000459
245559286	2	4	700013
245559377	1	5	002317



System kamer 5" do samochodów dostawczych

Oryginalny numer katalogowy LUIS 900113.V1, masa 1,2 kg.

245559487

Składa się z:

	Ilość	Nr rys.	Oryginalny numer katalogowy LUIS
245559341	1	1	905125
245559305	1	2	900114
245559343	1	3	000468
245559286	1	4	700013
--	1	5	--



System kamer 5" z kamerą w świetle stopu

Oryginalny numer katalogowy LUIS 905164.V2, masa 1,2 kg.

245559539

Składa się z:

	Ilość	Nr rys.	Oryginalny numer katalogowy LUIS
245559341	1	1	905125
245559621	1	2	101064.V1
245559263	1	3	101025
245559286	1	4	700013
245559377	1	5	002317



System kamer 7" z kamerą w świetle stopu

Oryginalny numer katalogowy LUIS 901064, masa 1,2 kg.

245559312

Składa się z:

	Ilość	Nr rys.	Oryginalny numer katalogowy LUIS
245559339	1	1	902125
245559621	1	2	101064.V1
245559240	1	3	000471
245559377	1	4	002317



System kamer 360° Professional V1

245559223 Konfiguracja: standardowa (do autobusów, pojazdów budowlanych i ciężarówek), oryginalny numer katalogowy LUIS 310360.PRO7HD.V1, masa 1,5 kg.

245559409 Konfiguracja #1 (do koparek, kombajnów rolniczych, wózków widłowych), oryginalny numer katalogowy LUIS 311360.PRO7HD.V1, masa 1,5 kg.

245559411 Konfiguracja #2 (do pojazdów ratunkowych, wozów straży pożarnej 1 i 2), oryginalny numer katalogowy LUIS 312360.PRO7HD.V1 masa 1,5 kg.

245559413 Konfiguracja #3 (do kamperów, śmieciarek, maszyn do czyszczenia ulic), oryginalny numer katalogowy LUIS 313360.PRO7HD.V1 masa 1,5 kg.

Składa się z:

		Ilość	Nr rys.	Oryginalny numer katalogowy LUIS
245559233	Monitor 7" Professional HD	1	1	910210.PRO7HD.V1
245559434	Kamera systemu 360° Professional AHD	4	2	310370.AHD190.V1
245559425	Sterownik ECU do kamery 360° Professional	1	3	310361.V1
245559500	Moduł GPS 2.0	1	4	401401
245559424	Zdalne sterowanie kalibracją	1	5	310367
245559272	Przewód kamery, długość 5 m	1	6	005405
245559222	Przewód kamery, długość 15 m	2	7	005415
245559240	Przewód kamery, długość 20 m	1	8	000471
245559377	Uchwyt monitora	1	9	002317



System kamer 360° Professional V1 bez monitora

245559408 Konfiguracja: standardowa (do autobusów, pojazdów budowlanych i ciężarówek), oryginalny numer katalogowy LUIS 310360.OMO.V1, masa 1,0 kg.

245559410 Konfiguracja #1 (do koparek, kombajnów rolniczych, wózków widłowych), oryginalny numer katalogowy LUIS 310360.OMO.V1, masa 1,0 kg.

245559412 Konfiguracja #2 (do pojazdów ratunkowych, wozów straży pożarnej 1 i 2), oryginalny numer katalogowy LUIS 312360.OMO.V1 masa 1,0 kg.

245559414 Konfiguracja #3 (do kamperów, śmieciarek, maszyn do czyszczenia ulic), oryginalny numer katalogowy LUIS 313360.OMO.V1 masa 1,0 kg.

Składa się z:

		Ilość	Nr rys.	Oryginalny numer katalogowy LUIS
245559434	Kamera systemu 360° Professional AHD	4	1	310370.AHD190.V1
245559425	Sterownik ECU do kamery 360° Professional	1	2	310361.V1
245559500	Moduł GPS 2.0	1	3	401401
245559424	Zdalne sterowanie kalibracją	1	4	310367
245559272	Przewód kamery, długość 5 m	1	5	005405
245559222	Przewód kamery, długość 15 m	2	6	005415
245559240	Przewód kamery, długość 20 m	1	7	000471



360° OE bez monitora (dodatkowe możliwości Avatar)

Oryginalny numer katalogowy LUIS 320360.V1, masa 0,9 kg.

245559415

Składa się z:

		Ilość	Nr rys.	Oryginalny numer katalogowy LUIS
245559434	Kamera systemu 360° Professional AHD	4	1	310370.AHD190.V1
245559426	Sterownik ECU do kamery 360° OE	1	2	320361.V1
--	Przewód systemowy do 360° OE	1	--	--

Sterownik ECU do kamery 360°

Oryginalny numer katalogowy LUIS 310361.V1, masa 0,5 kg.

245559425



Sterownik ECU do kamery 360° OE

Oryginalny numer katalogowy LUIS 320361.V1, masa 0,5 kg.

245559426



Podpórka kamery systemu 360°

Prosta, 4 szt., oryginalny numer katalogowy LUIS 310373, masa 0,3 kg.

245559537



Podpórka kamery systemu 360°

Sfazowana, 4 szt., oryginalny numer katalogowy LUIS 310371.V1, masa 0,3 kg.

245559427





Zestaw do kalibracji systemów kamer 360°

obejmuje: zdalne sterowanie, maty kalibracyjne i kasetę kalibracyjną, oryginalny numer katalogowy LUIS 310368 masa 1,0 kg.

245559600



Zestaw mat kalibracyjnych do systemów kamer 360°

4 szt., oryginalny numer katalogowy LUIS 310366 masa 0,8 kg.

245559224



Zdalne sterowanie kalibracją systemów kamer 360°

Oryginalny numer katalogowy LUIS 310367 masa 0,1 kg.

245559424

Zestaw Heavy Duty do kalibracji systemów kamer 360°

Nie pokazany na rysunku, oryginalny numer katalogowy LUIS 900366, masa 0,5 kg.

245559494



System kamer 10" Edge AI

Oryginalny numer katalogowy LUIS 001231, masa 3,1 kg.

245559395

Składa się z:

		Ilość	Nr rys.	Oryginalny numer katalogowy LUIS
245559279	10" monitor dotykowy Quad HD	1	1	301124.V1
245559602	Kamera Edge AI CAM, czarna	1	2	001201.AHD140.V2
245559530	Adapter kamery Edge AI CAM, 8-PIN, przewód o długości 3 m	1	3	001250
245559452	Uchwyt do monitora, 2 przeguby	1	4	002313



System kamer 10" Edge AI i zestaw do kalibracji

Oryginalny numer katalogowy LUIS 001232, masa 3,4 kg.

245559372

Składa się z:

		Ilość	Nr rys.	Oryginalny numer katalogowy LUIS
245559279	10" monitor dotykowy Quad HD	1	1	301124.V1
245559602	Kamera Edge AI CAM, czarna	1	2	001201.AHD140.V2
245559530	Adapter kamery Edge AI CAM, 8-PIN, przewód o długości 3 m	1	3	001250
245559452	Uchwyt do monitora, 2 przeguby	1	4	002313
245559299	Zestaw do kalibracji	1	5	001202



Nowość

VKMS - system kamer przednich do monitoringu ruchu poprzecznego przed pojazdem

Szczególnie w przypadku maszyn rolniczych z wyposażeniem roboczym z przodu > 3,5 m istnieje niebezpieczeństwo przy wyjeździe lub skręcie z miejsca pracy. LUIS oferuje rozwiązanie umożliwiające podgląd takich miejsc. Dzięki takiemu rozwiązaniu można poruszać się w ruchu drogowym zgodnie z przepisami bez konwoju pojazdu pilotującego.

Dwie przednie kamery zamontowane po lewej i prawej stronie monitorują obszar przed i po bokach ciągnika lub ładowarki czołowej. Umożliwia to optymalny podgląd ruchu drogowego podczas skręcania i na skrzyżowaniach z ograniczoną widocznością. Monitor w kabinie kierowcy wyświetla dwa obrazy na dzielonym ekranie. Nasza kamera LUIS Edge AI Cam ostrzega również o grożącej kolizji z ludźmi.

Prowadzący pojazd od razu widzi drogę przed sobą po lewej i prawej stronie. Widzi to, co normalnie jest niewidoczne: przy wyjeździe z budynków gospodarczych, pól uprawnych i skręcie na słabo widocznym skrzyżowaniu.





Zestaw SL Vision Basic z kamerą Edge AI

VKMS (system kamer przednich do monitoringu ruchu poprzecznego przed pojazdem), certyfikowany przez DLG, masa 5,0 kg.

245559900

Składa się z:

		Ilość	Nr rys.	Oryginalny numer katalogowy LUIS
245559496	7" monitor dotykowy	1	1	301124.V1
245559603	Kamera Edge AI CAM, czarna	1	2	001201.AHD52.V2
245559532	Przewód kamery Edge AI, z wtyczką 8-PIN, długość 10 m	2	3	001252
245559452	Uchwyt z 2 przegubami	1	4	002313



Zestaw SL Vision Pro z kamerą Edge AI

VKMS (system kamer przednich do monitoringu ruchu poprzecznego przed pojazdem), certyfikowany przez DLG, masa 5,5 kg.

245559901

Składa się z:

		Ilość	Nr rys.	Oryginalny numer katalogowy LUIS
245559496	7" monitor dotykowy	1	1	301124.V1
245559603	Kamera Edge AI CAM, czarna	1	2	001201.AHD52.V2
245559573	Obudowa ochronna kamer	2	3	002346
245559532	Przewód kamery Edge AI, z wtyczką 8-PIN, długość 10 m	2	4	001252
245559452	Uchwyt z 2 przegubami	1	5	002313



Zestaw brzęczyka SL Vision z wtyczką 2-PIN

Masa 0,36 kg.

245559902

Notatki



POŁĄCZENIA Z PRZYCZEPĄ



**Skrzynka połączeniowa do 1 monitora
(punkt rozłączania)**

Oryginalny numer katalogowy LUIS 002111.1CH, masa 0,70 kg.

245559350



**Skrzynka połączeniowa do 1 kamery
(punkt rozłączania)**

Oryginalny numer katalogowy LUIS 002110.1CH, masa 0,70 kg.

245559348



**Skrzynka połączeniowa do 2 kamer
(punkt rozłączania)**

Oryginalny numer katalogowy LUIS 002110.2CH, masa 0,75 kg.

245559349



**Przewód spiralny do połączenia pojazdu ciągnącego
z przyczepą**

Oryginalny numer katalogowy LUIS 002112, masa 0,90 kg.

245559351



Zestaw przewodów do przyczepy

połączenie 4-PIN, wraz z uchwytem do gniazda i elementami złącznymi,
oryginalny numer katalogowy LUIS 002099, masa 3,00 kg.

245559346



**Zestaw przewodów do systemów kamer R7-S
w przyczepie**

Przewód z wtyczką 5-PIN do przyczepy, oryginalny numer katalogowy
LUIS 002101, masa 1,35 kg.

Stopień ochrony IP66.

245559219





Gniazdo ABS w pojeździe do podłączenia monitora
Gniazdo 5-PIN, oryginalny numer katalogowy LUIS 902103, masa 0,30 kg.

245559229



Gniazdo ABS w pojeździe do podłączenia monitora
Przewód połączeniowy 2 x 5-PIN (Gniazdo) do kamery, oryginalny numer katalogowy LUIS 902107, masa 0,50 kg.

245559358



Gniazdo ABS w pojeździe ciągnącym z identyfikacją
przyczepy do podłączenia monitora

Gniazdo i wtyczka 5-PIN, oryginalny numer katalogowy LUIS 902104,
masa 0,31 kg.

245559230



Gniazdo ABS w przyczepie do podłączenia kamery

Wtyczka 5-PIN, oryginalny numer katalogowy LUIS 902102,
masa 0,30 kg.

245559228



Gniazdo ABS w przyczepie do podłączenia kamery

Przewód połączeniowy 2 x wtyczki 5-PIN, oryginalny numer katalogowy
902107, masa 0,50 kg.

245559357

Przewód spiralny ABS Professional, z wtyczką 7-PIN

Oryginalny numer katalogowy LUIS 902101, masa 0,31 kg.

245559231



Gniazdo ABS do Edge AI na przyczepie

Wtyczka 8-PIN, oryginalny numer katalogowy 902118, masa 1,50 kg.

245559566



Gniazdo ABS do Edge AI na ciężarówce

Gniazdo 8-PIN, oryginalny numer katalogowy LUIS 902117, masa 1,50 kg.

245559565



Przewód spiralny ABS Professional AHD/Edge AI

Oryginalny numer katalogowy LUIS 902112, masa 1,00 kg.

245559441





Wtyczka ABS

Oryginalny numer katalogowy LUIS 902105, masa 0,09 kg.

245559321



Wtyczka ABS do gniazda LUIS 5-PIN

Oryginalny numer katalogowy LUIS 902114, masa 0,30 kg.

245559563



Wtyczka ABS, przejście na wtyczkę LUIS 5-PIN

Długość przewodu ok. 31 cm, oryginalny numer katalogowy LUIS 902111, masa 0,25 kg.

245559638



Uchwyt gniazda z materiałami złącznymi

Do zestawów przewodów połączeniowych z przyczepą 245559346 i 245559219, oryginalny numer katalogowy LUIS 002100, masa 0,10 kg.

245559262



Uchwyt EBS-ABS

Oryginalny numer katalogowy LUIS 902113, masa 0,20 kg.

245559442

ADAPTERY





ADAPTERY DO POJAZDÓW MAN	56	ADAPTERY M12x1 DO SYSTEMÓW ZEWNĘTRZNYCH	62
ADAPTERY DO POJAZDÓW VOLVO	56	ADAPTERY DO SYSTEMÓW ZEWNĘTRZNYCH ABS/EBS	62
ADAPTERY DO POJAZDÓW OPEL	56	ADAPTERY ETHERNET DO SYSTEMÓW ZEWNĘTRZNYCH	62
ADAPTERY DO POJAZDÓW RENAULT	56	ADAPTERY ASYSTENTA SKRĘTU TURN DETECT® DO SYSTEMÓW ZEWNĘTRZNYCH	63
ADAPTERY DO POJAZDÓW MERCEDES	57	ADAPTERY DO SYSTEMÓW ZEWNĘTRZNYCH EDGE AI CAM	63
ADAPTERY DO POJAZDÓW IVECO	58	ADAPTERY DO SYSTEMÓW ZEWNĘTRZNYCH ORLACO	63
ADAPTERY DO POJAZDÓW FENDT	58	ADAPTERY DO SYSTEMÓW ZEWNĘTRZNYCH DO MONITORA RV	63
ADAPTERY DO POJAZDÓW SCANIA	58	ADAPTERY DO SYSTEMÓW ZEWNĘTRZNYCH MINI-DIN	63
ADAPTERY DO POJAZDÓW VW	59	ADAPTERY DO SYSTEMÓW ZEWNĘTRZNYCH WAECO	64
ADAPTERY DO POJAZDÓW FIAT	59	ADAPTERY DO SYSTEMÓW ZEWNĘTRZNYCH -DO URZĄDZEŃ NAWIGACYJNYCH	64
ADAPTERY DO POJAZDÓW FAUN	59	ADAPTERY DO SYSTEMÓW ZEWNĘTRZNYCH M9	64
ADAPTERY DO CIĄGNIKÓW JOHN DEERE	59	ADAPTERY DO SYSTEMÓW ZEWNĘTRZNYCH MOTEK	64
ADAPTERY 4-PIN DO SYSTEMÓW ZEWNĘTRZNYCH	60	ADAPTERY DO SYSTEMÓW ZEWN.; MONITOR W LUSTERKU WSTECZNYM SPRINTER	64
ADAPTERY 5 PIN DO SYSTEMÓW ZEWNĘTRZNYCH	61	ADAPTERY DO SYSTEMÓW ZEWNĘTRZNYCH CINCH	65

Przewody adapterów do pojazdów MAN

	Adapter do	Rodzaj przyłącza	Oryginalny numer katalogowy LUIS	Masa [kg]
245559378	MAN MMT2 bez osprzętu, MMT3, Scania	4-PIN	002750	0,10
245559244	MAN MMT2 bez osprzętu, MMT3, Scania do kamery z osłoną obiektywu,	5-PIN	002755	0,11
245559273	MAN MMT3 z osprzętem (wodoszczelnym) do kamery bez osłony obiektywu	5-PIN	002756	0,12
245559379	MAN MMT-Radio 351 (dla pojazdów wyprodukowanych od 10/2016) z osprzętem	4-PIN	002760	0,09
245559249	MAN MMT351 ME, MA, MC, MF do kamer z osłoną obiektywu	5-PIN	002765	0,13
245559458	MAN MMT351 LZ do kamer z osłoną obiektywu	5-PIN	001765	0,13



Przewód adaptera do samochodów Volvo

	Adapter do	Rodzaj przyłącza	Oryginalny numer katalogowy LUIS	Masa [kg]
245559464	Adapter kamery do Volvo SID High z przyłączem 4-PIN	4-PIN	005760	0,16
245559247	Adapter kamery do Volvo SID High z przyłączem 5-PIN	5-PIN	005765	0,17



Adaptory do samochodów Opel

	Adapter do	Rodzaj przyłącza	Oryginalny numer katalogowy LUIS	Masa [kg]
245559388	Adapter kamery do Opla Movano - przejściówka na przyłączy 5-PIN	5-PIN	008735	0,12



Adaptory do samochodów Renault

	Adapter do	Rodzaj przyłącza	Oryginalny numer katalogowy LUIS	Masa [kg]
245559388	Adapter kamery do Renault Master - przejściówka na przyłączy 5-PIN	5-PIN	008735	0,12



Przewody adapteru do samochodów Mercedesa

	Adapter do	Rodzaj przyłącza	Oryginalny numer katalogowy LUIS	Masa [kg]
	245559381 Adapter kamery do Mercedesa J9J - przejściówka na przyłączy LUIS 4-PIN	4-PIN	003760	0,11
	245559382 Adapter kamery do Mercedesa J9J - przejściówka na przyłączy LUIS 5-PIN	5-PIN	003765	0,15
	245559243 Adapter kamery do Mercedesa J9J z przyłączy 5-PIN	5-PIN	003766.1CH	0,17
	245559266 Adapter kamery bez osłony obiektywu do Mercedesa J9P, przyłączy 2 x 5-PIN,	2 x 5-PIN	003766.2CH	0,18
	245559383 Adapter kamery bez osłony obiektywu do Mercedesa J9P, przyłączy 3 x 5-PIN,	5-PIN	003766.3CH	0,20
	245559384 Adapter kamery bez osłony obiektywu do Mercedesa J9P, przyłączy 4 x 5-PIN,	5-PIN	003766.4CH	0,22
	245559241 Adapter kamery z osłoną obiektywu do Mercedesa J9P, przyłączy 5-PIN,	5-PIN	003766.1CH-S	0,17
	245559380 Adapter kamery do Mercedes Sprinter EN7 FR7, przejściówka na przyłączy LUIS 4-PIN	4-PIN	003740	0,11
	245559255 Adapter kamery do Mercedes Sprinter EN7 FR7 - przejściówka na przyłączy LUIS 5-PIN	5-PIN	003745	0,12
	245559590 Przewód połączeniowy do kamery cyfrowej do Mercedes Sprinter montowanej na podwoziu	--	00378810.V2	0,90
	245559591 Przewód połączeniowy do kamery cyfrowej do Mercedes Sprinter montowanej na nadwoziu, długość: 4,80 m	--	00379010.V2	0,90
	245559287 Monitor w lusterku wstecznym do Mercedesa Sprinter	Wtyczka kamery 5-PIN	003775	0,20
	245559269 Zestaw MBUX-Interface NTG6 7" i 10.25" z Navi	--	003795	0,50
	245559271 Zestaw MBUX-Interface NTG6 7" bez Navi, wraz z przyłączy 31-PIN	--	003796	0,40
	245559631 Zasilacz Video do MBUX NTG6 do 7" i 10.25"	--	003785	0,35

Przewody do adapterów samochodów Iveco

	Adapter do	Rodzaj przyłącza	Oryginalny numer katalogowy LUIS	Masa [kg]
245559264	Adapter IVECONNECT do kamery - przejściówka na przyłączy 4-PIN	4-PIN	004760	0,19
245559386	Adapter IVECONNECT do kamery - przejściówka na przyłączy 5-PIN	5-PIN	004765	0,20
245559387	Adapter kamery Daily MY2019 High-Connect - przejściówka na przyłączy LUIS 5-PIN	5-PIN	004775	0,19
245559462	Adapter kamery Daily Hi-Connect 7 bez osłony obiektywu do samochodów Iveco	5-PIN	004776.V1	0,13
245559463	Adapter kamery Daily Hi-Connect 7 z osłoną obiektywu do samochodów Iveco	5-PIN	004777	0,14



Przewody adapterów do pojazdów Fendt

	Adapter do	Rodzaj przyłącza	Oryginalny numer katalogowy LUIS	Masa [kg]
245559401	Adapter kamery z wyświetlaczem Variotronic do pojazdów Fendt - przejściówka na przyłączy 4-PIN	4-PIN	022760	0,19
245559402	Adapter kamery z wyświetlaczem Variotronic do pojazdów Fendt - przejściówka na przyłączy 5-PIN	5-PIN	022765	0,16
245559577	Adapter kątowy do kamery z wyświetlaczem Variotronic do pojazdów Fendt - przejściówka na przyłączy 5-PIN	5-PIN	022766	0,17



Przewody adapterów do samochodów Scania

	Adapter do	Rodzaj przyłącza	Oryginalny numer katalogowy LUIS	Masa [kg]
245559465	Adapter kamery do samochodów Scania Premium - przejściówka na przyłączy 4-PIN	4-PIN	007760	0,19

Przewody adapterów do samochodów VW



	Adapter do	Rodzaj przyłącza	Oryginalny numer katalogowy LUIS	Masa [kg]
245559380	Adapter kamery do VW Crafter EN7 FR7 -prześciówka na przyłączy 4-PIN	4-PIN	003740	0,11
245559460	Adapter kamery do VW Crafter EN7 FR7, przyłączy 5-PIN	5-PIN	003746	0,20
245559255	Adapter kamery do VW Crafter EN7 FR7 -prześciówka na przyłączy 5-PIN	5-PIN	003745	0,12
245559385	Adapter kamery do VW Crafter 2017 KA8_rev -prześciówka na przyłączy 5-PIN	5-PIN	004755	0,10

Przewody do adapterów Fiat



	Adapter do	Rodzaj przyłącza	Oryginalny numer katalogowy LUIS	Masa [kg]
245559389	Adapter kamery do Fiat Ducato - kod wyposażenia X290, przyłączy 4-PIN	4-PIN	008760	0,10
245559390	Adapter kamery LUIS z osłoną obiektywu do Fiata Ducato - kod wyposażenia X290; przyłączy 5-PIN	5-PIN	008765	0,12

Przewody adapterów do pojazdów Faun



	Adapter do	Rodzaj przyłącza	Oryginalny numer katalogowy LUIS	Masa [kg]
245559373	Adapter kamery do pojazdów Faun, prześciówka z przyłączy 4-PIN na Gniazdo 5-PIN	4-PIN	001732	0,12

Przewody adapterów do ciągników John Deere



	Adapter do	Rodzaj przyłącza	Oryginalny numer katalogowy LUIS	Masa [kg]
245559606	Adapter 5-PIN kamery GS3 serii 6R bez osłony obiektywu do ciągników John Deere	2x 5-PIN	012765.2CH	0,12

Przewód adapteru z wtyczką 4-PIN

	Przyłącze 1	Przyłącze 2	Oryginalny numer katalogowy LUIS	Masa [kg]
245559250	Wtyczka 4-PIN	Cinch	001720	0,45
245559469	Wtyczka 4-PIN	Wtyczka 4-PIN	700039	0,20
245559470	Gniazdo 4-PIN	Gniazdo 4-PIN	700040	0,20
245559283	Gniazdo 4-PIN	Wtyczka 5-PIN	700028	0,18
245559499	Gniazdo 4-PIN	Wtyczka 5-PIN bez osłony	700128	0,02
245559576	Gniazdo 4-PIN	Gniazdo 5-PIN	700041	0,02
245559398	Wtyczka 4-PIN	Przyłącze 4-PIN Mini-DIN	101057	0,04
245559397	Gniazdo 4-PIN	Przyłącze 4-PIN Mini-DIN do kamery	101056	0,04
245559589	Gniazdo 4-PIN do monitora	Gniazdo 4-PIN Mini-DIN	101060	0,04
245559399	Wtyczka 4-PIN	Wtyczka Fakra (Audio + Video)	101058	0,04
245559490	Gniazdo 4-PIN	Cinch	000004	0,05



Przewód do adapteru z wtyczką 5-PIN



	Przyłącze 1	Przyłącze 2	Oryginalny numer katalogowy LUIS	Masa [kg]
245559467	Wtyczka 5-PIN	Wtyczka 5-PIN	700034	0,45
245559468	Gniazdo 5-PIN	Gniazdo 5-PIN	700035	0,45
245559286	Gniazdo 5-PIN	Wtyczka 4-PIN	700013	0,50
245559394	Wtyczka 5-PIN	Cinch do R7-S	500002	0,08
245559290	Wtyczka 5-PIN	Złącze 5-PIN Mini-DIN	101157	0,02
245559370	Wtyczka 5-PIN	Wtyczka 5-PIN Mini DIN (Brigade/Axion/Rosho)	101160	0,01
245559466	Wtyczka 5-PIN	Wtyczka 5-PIN Mini-DIN z osłoną	101163	0,02
245559288	Gniazdo 5-PIN	Wtyczka 5-PIN oraz Gniazdo 5-PIN	910448	0,06
245559456	Wtyczka 5-PIN	Wtyczka 6-PIN Mekra	001736	0,01
245559457	Gniazdo 5-PIN	Gniazdo 6-PIN Mekra bez osłony	001737	0,01
245559613	Wtyczka 5-PIN	Gniazdo 5-PIN z zewnętrznym zasilaniem	001203.V2	0,02
245559625	Wtyczka 5-PIN	Wtyczka M12x1 5-PIN, kodowana B 90°	001739	0,08
245559400	Wtyczka 5-PIN	Wtyczka Fakra (Audio + Video)	101059	0,05
245559625	Wtyczka 5-PIN	Wtyczka M12x1 5-PIN, kodowana B 90°	001739	0,45
245559454	Wtyczka 5-PIN	Wtyczka M12x1, 5-PIN	001733	0,20
245559455	Gniazdo 5-PIN	Gniazdo M12x1, 5-PIN	001734	0,20

Przewód adapteru M12x1

	Przyłącze 1	Przyłącze 2	Oryginalny numer katalogowy LUIS	Masa [kg]
245559625	Wtyczka M12x1, 5-PIN, kodowana B 90°	Wtyczka 5-PIN	001739	0,45
245559454	Wtyczka M12x1, 5-PIN	Wtyczka 5-PIN	001733	0,20
245559455	Wtyczka M12x1, 5-PIN	Gniazdo 5-PIN	001734	0,20
245559615	Wtyczka M12x1, 5-PIN, kodowana A	Wtyczka 8-PIN	001204.M12A.V2	0,20
245559616	Wtyczka M12x1, 5-PIN, kodowana B	Wtyczka 8-PIN	001204.M12B.V2	0,20



Przewód adapteru ABS/EBS

	Przyłącze 1	Przyłącze 2	Oryginalny numer katalogowy LUIS	Masa [kg]
245559356	Gniazdo ABS/EBS 7-PIN	Brigade 7-PIN	902106	0,90
245559563	Gniazdo ABS/EBS 7-PIN	Gniazdo 5-PIN	902114	0,50
245559638	Gniazdo ABS/EBS 7-PIN	Wtyczka 5-PIN	902111	0,25
245559564	Gniazdo PIN ABS-Motec do przyczepy	Wtyczka 5-PIN Ułożony w falistej rurce osłonowej	902116	0,50



Przewód adapteru Ethernet

	Przyłącze 1	Przyłącze 2	Oryginalny numer katalogowy LUIS	Masa [kg]
245559527	Przewód adapteru Ethernet RJ45 LAN	Gniazdo M12, 4 PIN	001218	0,20
245559574	Przewód adapteru Ethernet RJ45 LAN	Wtyczka 4-PIN M12	001219	0,20
245559526	Przewód adapteru Ethernet RJ45 LAN	Gniazdo M12, 8 PIN	001217	0,30



Przewód adapteru TD



	Przyłącze 1	Przyłącze 2	Oryginalny numer katalogowy LUIS	Masa [kg]
245559517	Asystent skrętu Turn Detect® 4.0 Wtyczka Fakra	Asystent skrętu Turn Detect® 4.0 Wtyczka Fakra	001323	0,26
245559515	Asystent skrętu Turn Detect® 4.0 Wtyczka BNC	Gniazdo 5-PIN	430426	0,50

Przewód adapteru kamery LUIS Edge AI CAM



	Przyłącze 1	Przyłącze 2	Oryginalny numer katalogowy LUIS	Masa [kg]
245559615	Wtyczka M12x1, 5-PIN, kodowana A	Wtyczka 8-PIN	001204.M12A.V2	0,20
245559616	Wtyczka M12x1, 5-PIN, kodowana B	Wtyczka 8-PIN	001204.M12B.V2	0,20

Przewód adapteru Orlaco



	Przyłącze 1	Przyłącze 2	Oryginalny numer katalogowy LUIS	Masa [kg]
245559393	Gniazdo Orlaco	Gniazdo 5-PIN	009903	0,09
245559396	Wtyczka Orlaco	Wtyczka 5-PIN	009904	0,09

Przewód adapteru monitora RV



	Przyłącze 1	Przyłącze 2	Oryginalny numer katalogowy LUIS	Masa [kg]
245559376	Wtyczka 8-PIN	Gniazdo 8-PIN	101021	0,12

Przewód adapteru Mini-DIN



	Przyłącze 1	Przyłącze 2	Oryginalny numer katalogowy LUIS	Masa [kg]
245559630	Gniazdo Mini DIN	Gniazdo 5-PIN	101162	0,20

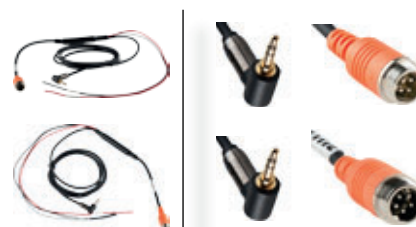
Przewód adapteru Waeco

	Przyłącze 1	Przyłącze 2	Oryginalny numer katalogowy LUIS	Masa [kg]
245559332	Wtyczka monitora Waeco	Wtyczka kamery 4-PIN	001730	0,02
245559347	Gniazdo kamery Waeco Buchse	Gniazdo 4-PIN monitora	001731	0,02



Przewód adapteru do urządzeń Navi Garmin, TomTom i Snooper

	Przyłącze 1	Przyłącze 2	Oryginalny numer katalogowy LUIS	Masa [kg]
245559391	Wtyczka zapadkowa 3,5 mm	Wtyczka kamery 5-PIN	009720	0,12
245559392	Wtyczka zapadkowa 3,5 mm	Wtyczka kamery 5-PIN	009725	0,12



Przewód do adapteru M9

	Przyłącze 1	Przyłącze 2	Oryginalny numer katalogowy LUIS	Masa [kg]
245559575	M9; 3 - PIN	Wtyczka kamery 5-PIN	001801	0,012



Przewód adapteru Motec

	Przyłącze 1	Przyłącze 2	Oryginalny numer katalogowy LUIS	Masa [kg]
245559578	Wtyczka drążona M12 Motec (Akumulator)		101096	0,04



Przewód adapteru do monitora w lusterku wstecznym Sprinter

	Przyłącze 1	Przyłącze 2	Oryginalny numer katalogowy LUIS	Masa [kg]
245559287	Monitor w lusterku wstecznym Sprinter	Wtyczka kamery 5-PIN	003775	0,20



Przewód adapteru Cinch



	Przylącze 1	Przylącze 2	Oryginalny numer katalogowy LUIS	Masa [kg]
245559250	Wtyczka 4-PIN	Cinch	001720	0,05
245559490	Gniazdo 4-PIN	Cinch	000004	0,05
245559394	Wtyczka 5-PIN	Cinch do R7-S	500002	0,08
245559644	Wtyczka 5-PIN	Cinch/Open End	500012	0,06

Notatki

PRZEWODY SYSTEMOWE





Przewód systemowy do monitorów Professional

Przyłącze kamery, zasilania i Triggera, 15-PIN rozdzielone na 3 x 5 PIN + 3 Triggery, oryginalny numer katalogowy LUIS 510003, masa 0,22 kg.

245559345



Przewód systemowy R7-S

Długość 1,8 m, oryginalny numer katalogowy LUIS 700020, masa 0,20 kg.

245559482



Przewód Smart Load

Długość 1,8 m, oryginalny numer katalogowy LUIS 001224, masa 0,50 kg.

245559585



Przewód systemowy do monitora Basic

Przyłącze kamery, oryginalny numer katalogowy LUIS 510002, masa 0,22 kg.

245559570





Przedłużenie przewodu systemowego do monitora

Przyłącze 27-PIN, długość 2 m, oryginalny numer katalogowy LUIS 301324, masa 0,80 kg.

245559618



Przedłużenie przewodu systemowego do monitora HD

Przyłącze 18-PIN, długość 2 m, oryginalny numer katalogowy LUIS 910212, masa 0,80 kg.

245559620



Przewód systemowy asystenta skreću Turn Detect® V2.1

Oryginalny numer katalogowy LUIS 400425, masa 0,90 kg.

245559622



Przewód systemowy kamery Edge AI CAM

Długość 3 m, przyłącze 8-PIN - wejście/ 5-PIN - wyjście, stopień ochrony IP68, oryginalny numer katalogowy LUIS 001204.V2, masa 1,50 kg.

245559534



Przewód systemowy kamery Edge AI CAM

Z Triggeryem, oryginalny numer katalogowy LUIS 001205, masa 0,80 kg.

245559535



SYSTEMY ASYSTENTA JAZDY





ASYSTENT SKRĘTU TURN DETECT® V2.1 - SYSTEMY KAMER 7"	72
ASYSTENT SKRĘTU TURN DETECT® V2.1 - SYSTEMY KAMER 10"	76
ASYSTENT SKRĘTU TURN DETECT® V2.1 - SYSTEMY KAMER BEZ MONITORA	79
ASYSTENT SKRĘTU TURN DETECT® V2.1 - POSZCZEGÓLNE CZĘŚCI	80
LONDON DVS	81
ASYSTENT SKRĘTU TURN DETECT® DUO - SYSTEMY KAMER 7"	82
ASYSTENT SKRĘTU TURN DETECT® DUO - POSZCZEGÓLNE CZĘŚCI	84
ASYSTENT SKRĘTU TURN DETECT® 4.0 - SYSTEMY KAMER	85
ASYSTENT SKRĘTU TURN DETECT® 4.0 - POSZCZEGÓLNE CZĘŚCI	87



Asystent skrętu Turn Detect® V2.1, PRO7.0

Z GPS, oryginalny numer katalogowy LUIS 420400.PRO7.0, masa 0,9 kg.

245559258

Składa się z:

		Ilość	Nr rys.	Oryginalny numer katalogowy LUIS
245559339	7" Monitor Professional	1	1	902125
245559257	Kamera TD150	1	2	400430
245559420	Asystent skrętu Turn Detect® V2.1 - sterownik ECU	1	3	420402
245559500	Moduł GPS 2.0	2	4	401401
245559419	Sterownik (nie pokazany na rysunku)	1	--	400415.V1
245559300	Brzęczyk z przyłączem 2-PIN	1	5	400412.V2
245559272	Przewód kamery, długość 5 m	1	6	005405
245559622	Asystent skrętu Turn Detect® - Przewód systemowy (nie pokazany na rysunku)	1	--	400425
245559377	Uchwyt monitora	1	7	002317



Asystent skrętu Turn Detect® V2.1. PRO7.1

Z czujnikiem kąta odchylenia koła i GPS, oryginalny numer katalogowy LUIS 420400.PRO7.1, masa 1,2 kg.

245559217

Składa się z:

		Ilość	Nr rys.	Oryginalny numer katalogowy LUIS
245559339	7" Monitor Professional	1	1	902125
245559257	Kamera TD150	1	2	400430
245559420	Asystent skrętu Turn Detect® V2.1 - sterownik ECU	1	3	420402
245559500	Moduł GPS 2.0	2	4	401401
245559419	Sterownik (nie pokazany na rysunku)	1	--	400415.V1
245559300	Brzęczyk z przyłączem 2-PIN	1	5	400412.V2
245559272	Przewód kamery, długość 5 m	1	6	005405
245559622	Asystent skrętu Turn Detect® - Przewód systemowy (nie pokazany na rysunku)	1	--	400425
245559418	Czujnik kąta odchylenia koła	1	7	400413.V2
245559377	Uchwyt monitora	1	8	002317

Asystent skrętu Turn Detect® V2.1, PRO7.3

Z czujnikiem kąta odchylenia koła, GPS i uchwytem kamery, oryginalny numer katalogowy LUIS 420400.PRO7.3, masa 2,0 kg.

245559253

Składa się z:



		Ilość	Nr rys.	Oryginalny numer katalogowy LUIS
245559339	7" Monitor Professional	1	1	902125
245559257	Kamera TD150	1	2	400430
245559420	Asystent skrętu Turn Detect® V2.1 - sterownik ECU	1	3	420402
245559500	Moduł GPS 2.0	2	4	401401
245559419	Sterownik (nie pokazany na rysunku)	1	--	400415.V1
245559300	Brzęczyk z przyłączem 2-PIN	1	5	400412.V2
245559272	Przewód kamery, długość 5 m	1	6	005405
245559622	Asystent skrętu Turn Detect® - Przewód systemowy (nie pokazany na rysunku)	1	--	400425
245559418	Czujnik kąta odchylenia koła	1	7	400413.V2
245559301	Asystent skrętu Turn Detect® 2.0 - uchwyt kamery	1	8	400421
245559377	Uchwyt monitora	1		002317

Asystent skrętu Turn Detect® V2.1, PRO7.5

Z uchwytem kamery i GPS, bez czujnika kąta odchylenia koła
Oryginalny numer katalogowy LUIS 420400.PRO7.5, masa 3,2 kg.

245559282

Składa się z:



		Ilość	Nr rys.	Oryginalny numer katalogowy LUIS
245559339	7" Monitor Professional	1	1	902125
245559257	Kamera TD150	1	2	400430
245559420	Asystent skrętu Turn Detect® V2.1 - sterownik ECU	1	3	420402
245559500	Moduł GPS 2.0	2	4	401401
245559419	Sterownik (nie pokazany na rysunku)	1	--	400415.V1
245559300	Brzęczyk z przyłączem 2-PIN	1	5	400412.V2
245559272	Przewód kamery, długość 5 m	1	6	005405
245559622	Asystent skrętu Turn Detect® - Przewód systemowy (nie pokazany na rysunku)	1	--	400425
245559301	Asystent skrętu Turn Detect® 2.0 - uchwyt kamery	1	7	400421
245559377	Uchwyt monitora	1	8	002317



Asystent skrętu Turn Detect® V2.1, PRO7.6

Z czujnikiem kąta odchylenia koła, bez GPS, oryginalny numer katalogowy LUIS 420400.PRO7.6, masa 1,2 kg.

245559289

Składa się z:

		Ilość	Nr rys.	Oryginalny numer katalogowy LUIS
245559339	7" Monitor Professional	1	1	902125
245559257	Kamera TD150	1	2	400430
245559420	Asystent skrętu Turn Detect® V2.1 - sterownik ECU	1	3	420402
245559419	Sterownik (nie pokazany na rysunku)	1	--	400415.V1
245559300	Brzęczyk z przyłączem 2-PIN	1	4	400412.V2
245559272	Przewód kamery, długość 5 m	1	5	005405
245559622	Asystent skrętu Turn Detect® - Przewód systemowy (nie pokazany na rysunku)	1	--	400425
245559418	Czujnik kąta odchylenia koła	1	6	400413.V2
245559377	Uchwyt monitora	1	7	002317



Asystent skrętu Turn Detect® V2.1, PRO7.0 w lewo

Do skrętu w lewo, z GPS, oryginalny numer katalogowy LUIS 420500.PRO7.0, masa 1,8 kg.

245559296

Składa się z:

		Ilość	Nr rys.	Oryginalny numer katalogowy LUIS
245559339	7" Monitor Professional	1	1	902125
245559257	Kamera TD150	1	2	400430
245559422	Asystent skrętu Turn Detect® - sterownik skrętu w lewo	1	3	420502
245559500	Moduł GPS 2.0	2	4	401401
245559419	Sterownik (nie pokazany na rysunku)	1	--	400415.V1
245559300	Brzęczyk z przyłączem 2-PIN	1	5	400412.V2
245559272	Przewód kamery, długość 5 m	1	6	005405
245559377	Uchwyt monitora	1	7	002317

Asystent skrętu Turn Detect® V2.1, PRO7.1 w lewo

Do skrętu w lewo, z czujnikiem kąta odchylenia koła i GPS, oryginalny numer katalogowy LUIS 420500.PRO7.1, masa 2,0 kg.

245559406

Składa się z:

245559339	7" Monitor Professional
245559257	Kamera TD150
245559422	Asystent skrętu Turn Detect® V2.1 - sterownik ECU skrętu w lewo
245559419	Sterownik
245559300	Brzęczyk z przyłączem 2-PIN
245559272	Przewód kamery, długość 5 m
245559500	Moduł GPS 2.0
245559418	Czujnik kąta odchylenia koła
245559377	Uchwyt monitora



Ilość	Nr rys.	Oryginalny numer katalogowy LUIS
1	1	902125
1	2	400430
1	3	420502
1	4	400415.V1
1	5	400412.V2
1	6	005405
1	7	401401
1	8	400413.V2
1	9	002317

Asystent skrętu Turn Detect® V2.1, PRO7.3 w lewo

Do skrętu w lewo, z czujnikiem kąta odchylenia koła i GPS, oryginalny numer katalogowy LUIS 420500.PRO7.3, masa 2,0 kg..

245559407

Składa się z:

245559339	7" Monitor Professional
245559257	Kamera TD150
245559422	Asystent skrętu Turn Detect® V2.1 - sterownik ECU skrętu w lewo
245559419	Sterownik
245559300	Brzęczyk z przyłączem 2-PIN
245559272	Przewód kamery, długość 5 m
245559500	Moduł GPS 2.0
245559418	Czujnik kąta odchylenia koła
245559301	Asystent skrętu Turn Detect® 2.0 - uchwyt kamery
245559377	Uchwyt monitora



Ilość	Nr rys.	Oryginalny numer katalogowy LUIS
1	1	902125
1	2	400430
1	3	420502
1	4	400415.V1
1	5	400412.V2
1	6	005405
1	7	401401
1	8	400413.V2
1	9	400421
1	10	002317



Asystent skrętu Turn Detect® V2.1, London DVS

Oryginalny numer katalogowy LUIS 420400.PRO7.DVS, masa 1,9 kg.

Rozszerzenie London DVS umożliwia uzyskanie zezwolenia na wjazd do Londynu zgodnie z DVS.

245559304

Składa się z:

		Ilość	Nr rys.	Oryginalny numer katalogowy LUIS
245559339	7" Monitor Professional	1	1	902125
245559257	Kamera TD150	1	2	400430
245559420	Asystent skrętu Turn Detect® V2.1 - sterownik ECU	1	3	420402
245559419	Sterownik (nie pokazany na rysunku)	1	--	400415.V1
245559300	Brzęczyk z przyłączem 2-PIN	1	4	400412.V2
245559272	Przewód kamery, długość 5 m	1	5	005405
245559622	Asystent skrętu Turn Detect® - Przewód systemowy (nie pokazany na rysunku)	1	--	400425
245559500	Moduł GPS 2.0	1	6	401401
245559377	Uchwyt monitora	1	7	002317
--	Zewnętrzny głośnik London DVS	1	--	400412.V3
--	Sterownik London DVS	1	--	400427.V1
--	Winieta London DVS	1	--	400428.V1
--	Instrukcja obsługi zestawu modernizacyjnego DVS	1	--	400432.V1



Asystent skrętu Turn Detect® V2.1, QUAD10.0

Z GPS, oryginalny numer katalogowy LUIS 420400.QUAD10.0, masa 2,3 kg.

245559291

Składa się z:

		Ilość	Nr rys.	Oryginalny numer katalogowy LUIS
245559279	10" monitor dotykowy Quad HD	1	1	301124.V1
245559257	Kamera TD150	1	2	400430
245559420	Asystent skrętu Turn Detect® V2.1 - sterownik ECU	1	3	420402
245559419	Sterownik (nie pokazany na rysunku)	1	--	400415.V1
245559300	Brzęczyk z przyłączem 2-PIN	1	4	400412.V2
245559272	Przewód kamery, długość 5 m	1	5	005405
245559622	Asystent skrętu Turn Detect® - Przewód systemowy (nie pokazany na rysunku)	1	--	400425
245559500	Moduł GPS 2.0	2	6	401401
245559639	Uchwyt monitora	1	7	002343

Asystent skrętu Turn Detect® V2.1, QUAD10.1

Z czujnikiem kąta odchylenia koła i GPS, oryginalny numer katalogowy LUIS 420400.QUAD10.1, masa 2,3 kg.

245559292

Składa się z:



	Ilość	Nr rys.	Oryginalny numer katalogowy LUIS
245559279	1	1	301124.V1
245559257	1	2	400430
245559420	1	3	420402
245559419	1	--	400415.V1
245559300	1	4	400412.V2
245559272	1	5	005405
245559622	1	--	400425
245559500	2	6	401401
245559418	1	7	400413.V2
245559639	1	8	002343

Asystent skrętu Turn Detect® V2.1, QUAD10.3

Z czujnikiem kąta odchylenia koła, GPS i uchwytem kamery, oryginalny numer katalogowy LUIS 420400.QUAD10.3, masa 2,3 kg.

245559293

Składa się z:



	Ilość	Nr rys.	Oryginalny numer katalogowy LUIS
245559279	1	1	301124.V1
245559257	1	2	400430
245559420	1	3	420402
245559419	1	--	400415.V1
245559300	1	4	400412.V2
245559272	1	5	005405
245559622	1	--	400425
245559500	2	6	401401
245559418	1	7	400413.V2
245559301	1	8	400421
245559639	1	9	002343

Asystent skrętu Turn Detect® V2.1, QUAD10.5

Z GPS i uchwytem kamery, bez czujnika kąta odchylenia koła
oryginalny numer katalogowy LUIS 420400.QUAD10.5, masa 2,2 kg.

245559294

Składa się z:



		Ilość	Nr rys.	Oryginalny numer katalogowy LUIS
245559279	10" monitor dotykowy Quad HD	1	1	301124.V1
245559257	Kamera TD150	1	2	400430
245559420	Asystent skrętu Turn Detect® V2.1 - sterownik ECU	1	3	420402
245559419	Sterownik (nie pokazany na rysunku)	1	--	400415.V1
245559300	Brzęczyk z przyłączem 2-PIN	1	4	400412.V2
245559272	Przewód kamery, długość 5 m	1	5	005405
245559622	Asystent skrętu Turn Detect® - Przewód systemowy (nie pokazany na rysunku)	1	--	400425
245559500	Moduł GPS 2.0	2	6	401401
245559301	Asystent skrętu Turn Detect® 2.0 - uchwyt kamery	1	8	400421
245559639	Uchwyt monitora	1	9	002343

Asystent skrętu Turn Detect® V2.1, QUAD10.6

Z czujnikiem kąta odchylenia koła, bez GPS, oryginalny numer katalogowy LUIS 420400.QUAD10.6, masa 2,3 kg..

245559295

Składa się z:



		Ilość	Nr rys.	Oryginalny numer katalogowy LUIS
245559279	10" monitor dotykowy Quad HD	1	1	301124.V1
245559257	Kamera TD150	1	2	400430
245559420	Asystent skrętu Turn Detect® V2.1 - sterownik ECU	1	3	420402
245559419	Sterownik (nie pokazany na rysunku)	1	--	400415.V1
245559300	Brzęczyk z przyłączem 2-PIN	1	4	400412.V2
245559272	Przewód kamery, długość 5 m	1	5	005405
245559622	Asystent skrętu Turn Detect® - Przewód systemowy (nie pokazany na rysunku)	1	--	400425
245559418	Czujnik kąta odchylenia koła	1	6	400413.V2
245559639	Uchwyt monitora	1	7	002343

Asystent skrętu Turn Detect® V2.1, OMO.0

Bez monitora, z GPS, oryginalny numer katalogowy LUIS 420400.OMO.7, masa 1,0 kg.

245559636

Składa się z:



	Ilość	Nr rys.	Oryginalny numer katalogowy LUIS
245559257	1	1	400430
245559420	1	2	420402
245559419	1	--	400415.V1
245559300	1	3	400412.V2
245559272	1	4	005405
245559622	1	--	400425
245559500	2	5	401401

Asystent skrętu Turn Detect® V2.1, OMO.7

Bez monitora, z uchwytem kamery i GPS, z czujnikiem kąta odchylenia koła oryginalny numer katalogowy LUIS 420400.OMO.7, masa 1,2 kg.

245559481

Składa się z:



	Ilość	Nr rys.	Oryginalny numer katalogowy LUIS
245559257	1	1	400430
245559420	1	2	420402
245559419	1	--	400415.V1
245559300	1	3	400412.V2
245559272	1	4	005405
245559622	1	--	400425
245559500	2	5	401401
245559301	1	6	400421
245559418	1	7	400413.V2

Sterownik ECU

	Opis	Oryginalny numer katalogowy LUIS	Masa [kg]
245559420	Sterownik ECU	420402	0,4
245559422	Sterownik ECU skrętu w lewo	420502	0,4



Czujnik kąta odchylenia koła

Dostawa obejmuje: 1x czujnik pochylenia, 1x kpl. przewodów do czujnika kąta odchylenia koła, 1x uchwyt do czujnika pochylenia oraz 1x zacisk z gwintem ślimakowym do węży, oryginalny numer katalogowy LUIS 400413.V2, masa 0,2 kg.

245559418



Uchwyt kamery

Wykonany z wygiętej, zimnowalcowanej 3mm blachy ze stali nierdzewnej, montaż na krawędzi zagięcia kabiny kierującego, oryginalny numer katalogowy LUIS 400421, masa 0,5 kg.

245559301



Narzędzie do kalibracji

Do ustawiania obszaru detekcji w martwym polu; długość przewodu 94 cm, wymiary 11,5 x 6 x 2,6 cm, oryginalny numer katalogowy LUIS 400410, masa 0,8 kg.

245559220



Sterownik

Oryginalny numer katalogowy LUIS 400415.V1, masa 0,2 kg.

245559419





Podpórka kamery TD

100 mm, oryginalny numer katalogowy LUIS 402426, masa 0,05 kg.

245559536



Optyczny sygnalizator ostrzegawczy Asystent skrętu LUIS Turn Detect® V2.1 + Duo LED

Oryginalny numer katalogowy LUIS 420426, masa 0,2 kg.

245559421

Zestaw modernizacyjny LUIS London DVS rozszerza asystenta skrętu LUIS Turn Detect® i umożliwia uzyskanie zezwolenia na wjazd do Londynu zgodnie z DVS.

Standard Direct Vision (DVS) jest to rozporządzenie władz transportowych Londynu (TfL) nakładające obowiązek posiadania zezwoleń na wjazd w obszar Wielkiego Londynu przez wszystkie pojazdy ciężarowe o masie > 12 ton, (również zagraniczne) z dniem 26.10.2020. Jeśli pojazd fabrycznie nie spełnia minimalnych wymagań, konieczne jest doposażenie systemów bezpieczeństwa.



Zestaw modernizacyjny London DVS

Oryginalny numer katalogowy LUIS 400429.V1, masa 0,3 kg.

245559302



Odpowiednie uchwyty do monitorów - patrz strona 90 i dalsze

Asystent skrętu Turn Detect® Duo, PRO7.0

Z GPS, oryginalny numer katalogowy LUIS 420604.PRO7HD.0, masa 2,0 kg. Uchwyt monitora nie jest zawarty w zestawie.

245559309

Składa się z:

		Ilość	Nr rys.	Oryginalny numer katalogowy LUIS
245559233	7" Monitor HD Professional	1	1	910210.PRO7HD.V1
245559434	Kamera systemu Professional AHD	2	2	310370.AHD190.V1
245559423	Sterownik ECU Duo	1	3	420602.4CH.V1
245559500	Moduł GPS 2.0	1	4	401401
245559300	Brzęczyk z przyłączem 2-PIN	1	5	400412.V2
245559272	Przewód kamery, długość 5 m	1	6	005405
245559245	Przewód kamery, długość 10 m	1	7	005410



Asystent skrętu Turn Detect® Duo, PRO7.1

Z czujnikiem kąta odchylenia koła i GPS, oryginalny numer katalogowy LUIS 420604.PRO7HD.1, masa 2,0 kg. Uchwyt monitora nie jest zawarty w zestawie.

245559522

Składa się z:

		Ilość	Nr rys.	Oryginalny numer katalogowy LUIS
245559233	7" Monitor HD Professional	1	1	910210.PRO7HD.V1
245559434	Kamera systemu Professional AHD	2	2	310370.AHD190.V1
245559423	Sterownik ECU Duo	1	3	420602.4CH.V1
245559500	Moduł GPS 2.0	1	4	401401
245559300	Brzęczyk z przyłączem 2-PIN	1	5	400412.V2
245559272	Przewód kamery, długość 5 m	1	6	005405
245559245	Przewód kamery, długość 10 m	1	7	005410
245559418	Czujnik kąta odchylenia koła	1	8	400413.V2





Odpowiednie uchwyty do monitorów - patrz strona 90 i dalsze

Asystent skrętu Turn Detect® Duo, PRO7.5

Z uchwytem kamery i GPS,
Oryginalny numer katalogowy LUIS 420604.PRO7HD.5, masa 1,9 kg.
Uchwyt monitora nie jest zawarty w zestawie.

245559524

Składa się z:



		Ilość	Nr rys.	Oryginalny numer katalogowy LUIS
245559233	7" Monitor HD Professional	1	1	910210.PRO7HD.V1
245559434	Kamera systemu Professional AHD	2	2	310370.AHD190.V1
245559423	Sterownik ECU Duo	1	3	420602.4CH.V1
245559500	Moduł GPS 2.0	1	4	401401
245559300	Brzęczyk z przyłączem 2-PIN	1	5	400412.V2
245559272	Przewód kamery, długość 5 m	1	6	005405
245559245	Przewód kamery, długość 10 m	1	7	005410
245559301	Uchwyt kamery	1	8	400421

Asystent skrętu Turn Detect® Duo, PRO7.6

Z czujnikiem kąta odchylenia koła, bez GPS, oryginalny numer katalogowy LUIS 420604.PRO7HD.6, masa 1,9 kg.
Uchwyt monitora nie jest zawarty w zestawie.

245559525

Składa się z:



		Ilość	Nr rys.	Oryginalny numer katalogowy LUIS
245559233	7" Monitor HD Professional	1	1	910210.PRO7HD.V1
245559434	Kamera systemu Professional AHD	2	2	310370.AHD190.V1
245559423	Sterownik ECU Duo	1	3	420602.4CH.V1
245559300	Brzęczyk z przyłączem 2-PIN	1	4	400412.V2
245559272	Przewód kamery, długość 5 m	1	5	005405
245559245	Przewód kamery, długość 10 m	1	6	005410
245559418	Czujnik kąta odchylenia koła	1	7	400413.V2

Sterownik ECU

Oryginalny numer katalogowy LUIS 420602.4CH.V1, masa 0,4 kg.

245559423



Optyczny sygnalizator ostrzegawczy Asystent skrętu LUIS Turn Detect® V2.1 + Duo LED

Oryginalny numer katalogowy LUIS 420426, masa 0,2 kg.

245559421



Notatki



Asystent skrętu Turn Detect® 4.0, QUAD10.0

Oryginalny numer katalogowy LUIS 430400.QUAD10.V1, masa 1,7 kg.

245559503

Składa się z:

		Ilość	Nr rys.	Oryginalny numer katalogowy LUIS
245559279	10" monitor dotykowy Quad HD	1	1	301124.V1
245559511	Kamera/ wspornik kamery	1	2	430430
245559508	Sterownik ECU	1	3	430402
245559300	Brzęczyk z przyłączem 2-PIN	1	4	400412.V2
245559510	Przewód kamery, długość 5 m	1	5	430435
245559509	Przewód systemowy	1	6	430425
245559515	Przewód adapteru, długość 2 m	1	7	430426
245559639	Uchwyt monitora	1	8	002343



Asystent skrętu Turn Detect® 4.0 z sygnalizatorem świetlnym LED

Oryginalny numer katalogowy LUIS 430400.LED.V1, masa 1,2 kg.

245559505

Składa się z:

		Ilość	Nr rys.	Oryginalny numer katalogowy LUIS
245559511	Kamera/ wspornik kamery	1	1	430430
245559508	Sterownik ECU	1	2	430402
245559510	Przewód kamery, długość 5 m	1	3	430435
245559509	Przewód systemowy	1	4	430425
245559637	Sześciokątny sygnalizator świetlny LED	1	5	430439.V1

Wszystkie katalogi
są dostępne na naszej
stronie internetowej
www.suer.pl.




Podwozie
Kotflügel · Kotflügelhalterungen · Tragrohre · Spritzschutz
Werkzeugkästen · Feuerlöscherkästen · Tanks
Aufbewahrungselemente



Kompetenz seit 1892



Pneumatyka i hamulce



Kompetenz seit 1892



Zabezpieczenie ładunku
Mechanische und textile Ladungssicherung · Hebechnik · Ladungssicherung im Fahrzeugaufbau



Kompetenz seit 1892



Zabudowa
Verkleidung, Schirmen, Kipplagen, Rungen, Aufträge, Stahl-Bodenrandprofile, Stahlprofile,
Brückenoberflächen, Verdeck- und Planenzubehör, DIN/ISO- und Normteile



Kompetenz seit 1892



Produkty chemiczne i techniczne
Systemlösungen im Fahrzeugbau: Intelligente Klimatechnologien und moderne Bodenbeschichtungen ·
Suerfla, Klorap, Klorapig, Klorad, Klorabond, Klorauz, Klorasol, Klorabz, Kloratan, Marolbau



Kompetenz seit 1892



Oświetlenie
Lichtanlagen · Unterfahrschutz · Verkleidung · Warmmarkenrungen



Kompetenz seit 1892



Aluminium
Aluminium- und Dichtungsprofile

Zapraszamy do naszej platformy B2B: www.b2b.suer.pl/login

**Sterownik ECU asystenta skrętu Turn Detect® 4.0**

Oryginalny numer katalogowy LUIS 430402, masa 0,5 kg.

245559508

**Sterownik ECU wraz z kablem systemowym asystenta skrętu Turn Detect® 4.0**

Oryginalny numer katalogowy LUIS 430401, masa 0,6 kg.

245559507

**Przewód systemowy asystenta skrętu Turn Detect® 4.0**

Oryginalny numer katalogowy LUIS 430425, masa 0,1 kg.

245559509

**Wspornik kamery/ kamera asystenta skrętu Turn Detect® 4.0**

Oryginalny numer katalogowy LUIS 430430, masa 0,3 kg.

245559511

**Przedłużenie wspornika/ ramienia kamery asystenta skrętu Turn Detect® 4.0**

Oryginalny numer katalogowy LUIS 430434, masa 0,2 kg.

245559519

Sześciokątny sygnalizator świetlny LED asystenta skrętu
Turn Detect® 4.0

Oryginalny numer katalogowy LUIS 430439.V1, masa 0,1 kg.

245559637



Sygnalizator świetlny LED asystenta skrętu
Turn Detect® 4.0 - część zamienna

Oryginalny numer katalogowy LUIS 430439, masa 0,1 kg.

245559514

Przewód kamery tylnej asystenta skrętu
Turn Detect® 4.0

Pick-Tail, oryginalny numer katalogowy LUIS 430436, masa 0,1 kg.

245559512



Przewód kamery przedniej asystenta skrętu
Turn Detect® 4.0

Pick-Tail, oryginalny numer katalogowy LUIS 430437, masa 0,1 kg.

245559513



Przewód kamery asystenta skrętu Turn Detect® 4.0

	Długość przewodu [m]	Przyłącze 1	Przyłącze 2	Oryginalny numer katalogowy LUIS	Masa [kg]
245559510	5	2x Gniazdo Fakra Buchse	1x podwójne Gniazdo Fakra	430435	0,14
245559521	10	2x Gniazdo Fakra	1x podwójne Gniazdo Fakra	430438	0,30



**Przewód adapteru asystenta skrętu Turn Detect® 4.0**

Długość 2 m, oryginalny numer katalogowy LUIS 430426, masa 0,5 kg.

245559515

**Brzęczyk do asystenta skrętu Turn Detect® 4.0**

Oryginalny numer katalogowy LUIS 400412.V2, masa 0,2 kg.

245559300

**Pomoc montażowa do asystent skrętu Turn Detect® 4.0**

Oryginalny numer katalogowy LUIS 430464, masa 0,3 kg.

245559629

Zestaw do kalibracji asystenta skrętu Turn Detect® 4.0

Nie pokazany na rysunku, zawarty w zestawie Komplet mat do kalibracji, przewód Ethernet TD 4.0, oprogramowanie do kalibracji; oryginalny numer katalogowy LUIS 430468, masa 0,7 kg.

245559518

Oprogramowanie do kalibracji i konfiguracji asystenta skrętu Turn Detect® 4.0

Nie pokazany na rysunku, oryginalny numer katalogowy LUIS 430469, masa 0,001 kg.

245559605



AKCESORIA





UCHWYTY MONITORÓW	92
ZESTAWY NADAWCZO-ODBIORCZE	93
AKUMULATORY	93
POZOSTAŁE WYPOSAŻENIE	94
NAWIGACJA	96
MULTIPLEKSER	96



Uchwyty monitorów

	Opis	Oryginalny numer katalogowy LUIS	Masa [kg]	
245559571	Uchwyt monitora, płaski	002337	0,10	
245559572	Uchwyt monitora 10", pionowy	002338	0,10	
245559611	Zamocowanie uchwyty ARAT Ø 25 mm	002360	0,16	
245559492	Uchwyt „muszlowy” do RV/R7S/ Professional/Quad/HD/anteny cyfrowej, samoprzylepny	002315	0,07	
245559377	Uchwyt muszlowy, samoprzylepny	002317	0,09	
245559446	ARAT Mercedes Actros 5 do pojazdów wyprodukowanych od 06/2019, WM963	002333	0,02	
245559371	Uchwyt Arat do monitora 5" Professional	002332	0,02	
245559448	Zestaw montażowy uchwyty ARAT	002336	0,05	
245559452	Uchwyt z 2 przegubami	002313	0,04	
245559453	Uchwyt „U” do 7" monitora	002314	0,04	
245559639	Uchwyt „U” do 10" monitora Professional	002343	0,19	
245559640	Uchwyt „U” do 10" monitora dotykowego LUIS	002344	0,19	
245559361	Uchwyt monitora Arat do Mercedesa Atego (dla pojazdów wyprodukowanych od 2005)	002319	0,06	
245559362	Uchwyt Arat do 7" monitora	002320	0,03	
245559363	Uchwyt monitora Arat do Iveco Daily (dla pojazdów wyprodukowanych od 07/ 2014)	002321	0,04	
245559374	Uchwyt mocowany na ssawkę	002316	0,05	

Uchwyty monitorów



	Opis	Oryginalny numer katalogowy LUIS	Masa [kg]
245559366	Uchwyt monitora Arat do Forda Transita	002326	0,02
245559367	Uchwyt monitora Arat do samochodów Renault Master, Opel Movano, Nissan NV400	002327	0,04
245559368	Uchwyt monitora Arat do samochodów Fiat Ducato, Peugeot Boxer, Citroen Jumper	002328	0,03
245559369	Uchwyt monitora Arat do samochodów Crafter, MAN TGE	002330	0,04
245559364	Uchwyt monitora Arat do Volvo FL, FE, FM, FMX (dla pojazdów wyprodukowanych od 2013 r.)	002324	0,03
245559365	Uchwyt monitora Arat do MB Sprinter W907/ 910 (dla pojazdów wyprodukowanych od 06/2018 r.)	002325	0,02
245559355	Uchwyt monitora Arat do samochodu MAN z kabiną TG (dla pojazdów wyprodukowanych od 2018 r.)	002331	0,02
245559447	Uchwyt monitora ARAT do samochodu Renault Master IV	002334	0,04



Zestaw nadawczo-odbiorczy Professional AHD

Połączenie bezprzewodowe (radiowe) między kamerą i monitorem, wtyczka DC 5-PIN, zasięg działania 500 m (na otwartej przestrzeni)/30 m (przy obecności przeszkód), rozdzielczość: 1280 x 720 pikseli, częstotliwość 2,4 GHz, oryginalny numer katalogowy LUIS 430426, masa 0,5 kg.
[Stopień ochrony IP69.](#)

245559550

Akumulatory



	Opis	Pozostałe cechy	Oryginalny numer katalogowy LUIS	Masa [kg]
245559443	Akumulator z funkcją wykrywania ruchu	Pojemność akumulatora: 10050 mAh/3,6 V, uchwyt magnetyczny, czas pracy 17,5 h, wtyczka DC	101095	0,40
245559404	Akumulator bez ładowarki	Pojemność akumulatora: 10050 mAh/3,6 V, uchwyt magnetyczny, czas pracy 17,5 h, wtyczka DC	101092.V1	0,40
245559352	Ładowarka akumulatora	Ładowarka do 245559404	101091	0,10

Pozostałe akcesoria

	Opis	Oryginalny numer katalogowy LUIS	Masa [kg]
245559573	Ośłona ochronna kamery	002346	0,02
245559608	Przetwornica 100 V na 12 V	101024.100V	0,27
245559619	Podpórka kamery, 80 mm	400426	0,18
245559624	Antena z przegubem do odginania	700018	0,12
245559617	Światło ostrzegawcze „Kogut” LED, 12/24 V, Ø 91 mm, wysokość: 48 mm	900800	0,18
245559489	Obudowa kamery do samochodów dostawczych, czarna	900119	0,30
245559628	Obudowa kamery do samochodów dostawczych, biała	900118	0,30
245559596	Złącze Cinch, 2 x 3,5 mm, gwint wewnętrzny	700014	0,002
245559593	Przesłona słoneczna do monitora 7"	000481	0,30
245559483	Uchwyt tablicy rejestracyjnej bez kamery	700024	0,29
245559501	Odbiornik Video Twisted-Pair TRM101C	000763	0,10
245559495	2- kanałowa skrzynka przełącznikowa	101099	0,30
245559416	Moduł GPS	400401	0,10
245559500	Moduł GPS 2.0	401401	0,10
245559417	Czujnik GPS, wodoszczelny	401402.V1	0,30



Pozostałe akcesoria

	Opis	Oryginalny numer katalogowy LUIS	Masa [kg]
	245559445 Przetwornica 48 V na 12 V	101024.48V	0,05
	245559449 Cyfrowy zestaw nadawczo-odbiorczy Professional	000860.V1	0,20
	245559450 Cyfrowy zestaw nadawczo-odbiorczy LUIS (tylko nadajnik)	000861.V1	0,10
	245559451 Cyfrowy zestaw nadawczo-odbiorczy (tylko odbiornik)	000862.V1	0,10
	245559300 Brzęczyk z połączeniami 2-PIN	400412.V2	0,18
	245559359 Zestaw magnesów, okrągłych, czarnych, wyłożonych gumą, z gwintem wewnętrznym M4, 3 szt.	002340	0,20
	245559567 Zestaw magnesów, okrągłych, czarnych, wyłożonych gumą, z gwintem wewnętrznym M4, 4 szt.	002345	0,27
	245559360 Zestaw magnesów, kątowych, czarnych, wyłożonych gumą, z gwintem wewnętrznym M4, 3 szt	002341	0,28
	245559235 Wtyczka DC (Gniazdo z zapadką) z 2 skręcanymi stykami	101094	0,02
	245559623 Przetwornik sygnału Edge AI - PAL	001206	0,10
	245559568 Przetwornik sygnału AHD-PAL-NTSC, Przyłącze prądowe: Przewód DC z wtyczką drążoną	101124	0,24
	245559236 Adapter do pojazdu silnikowego, 12 V na DC Wtyczka drążona 2,1 x 5,5 mm	700023	0,08
	245559251 Przewód DC z wtyczką drążoną	700011	0,01

Nawigacja

	Przyłącze 1	Oryginalny numer katalogowy LUIS	Masa [kg]
245559612	Moduł nawigacji satelitarnej Garmin Navigation Dezl LGV810, 8" Truck Sat Nav	001720	0,45



Multiplekser

	Przyłącze 1	Oryginalny numer katalogowy LUIS	Masa [kg]
245559484	Multiplekser Quad ADH	101022.AHD	0,95
245559569	Multiplekser Quad AHD (łączenie selekcyjne), z wodoszczelną osłoną ochronną	101022.WP	0,95

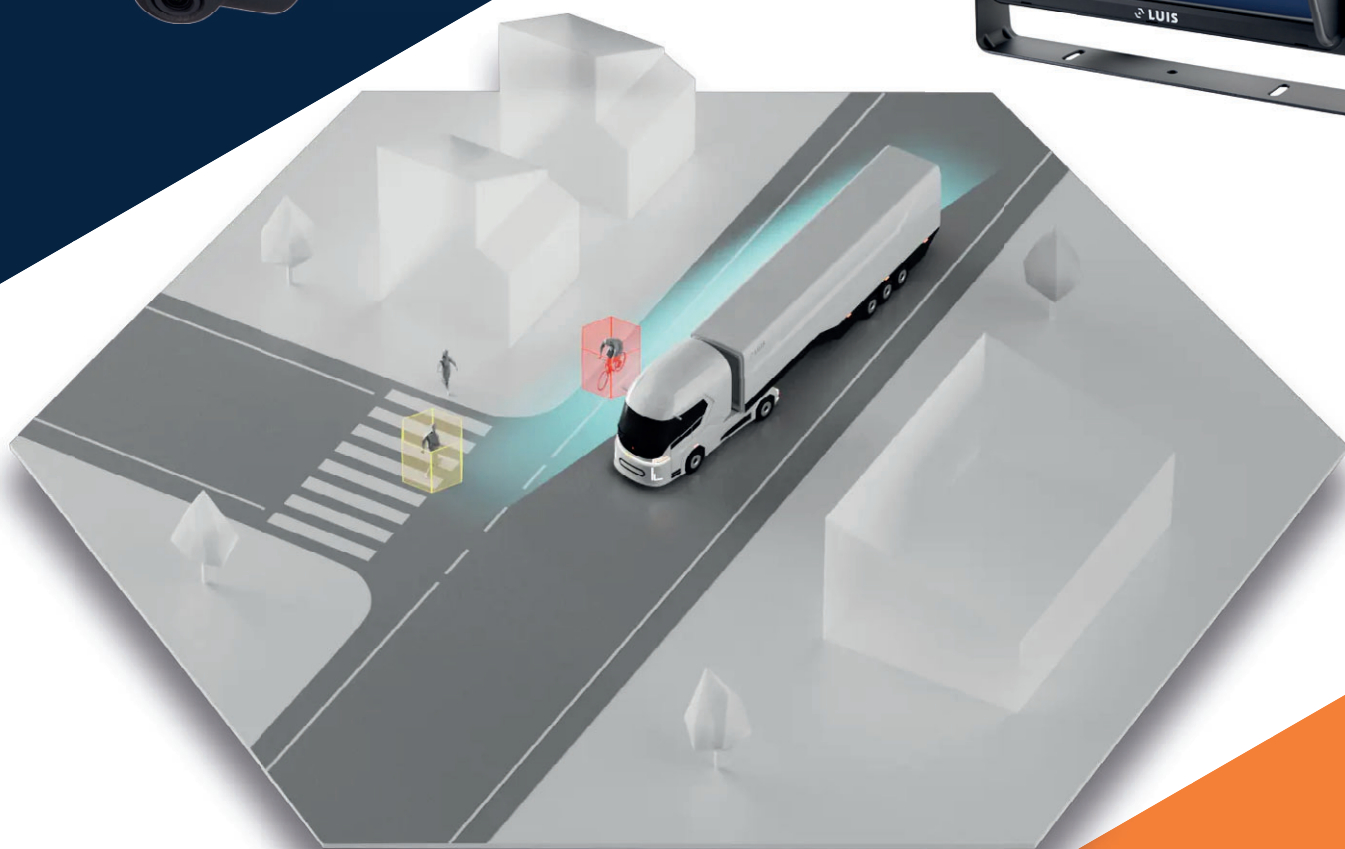


Notatki

LUIS TURN DETECT® 4.0

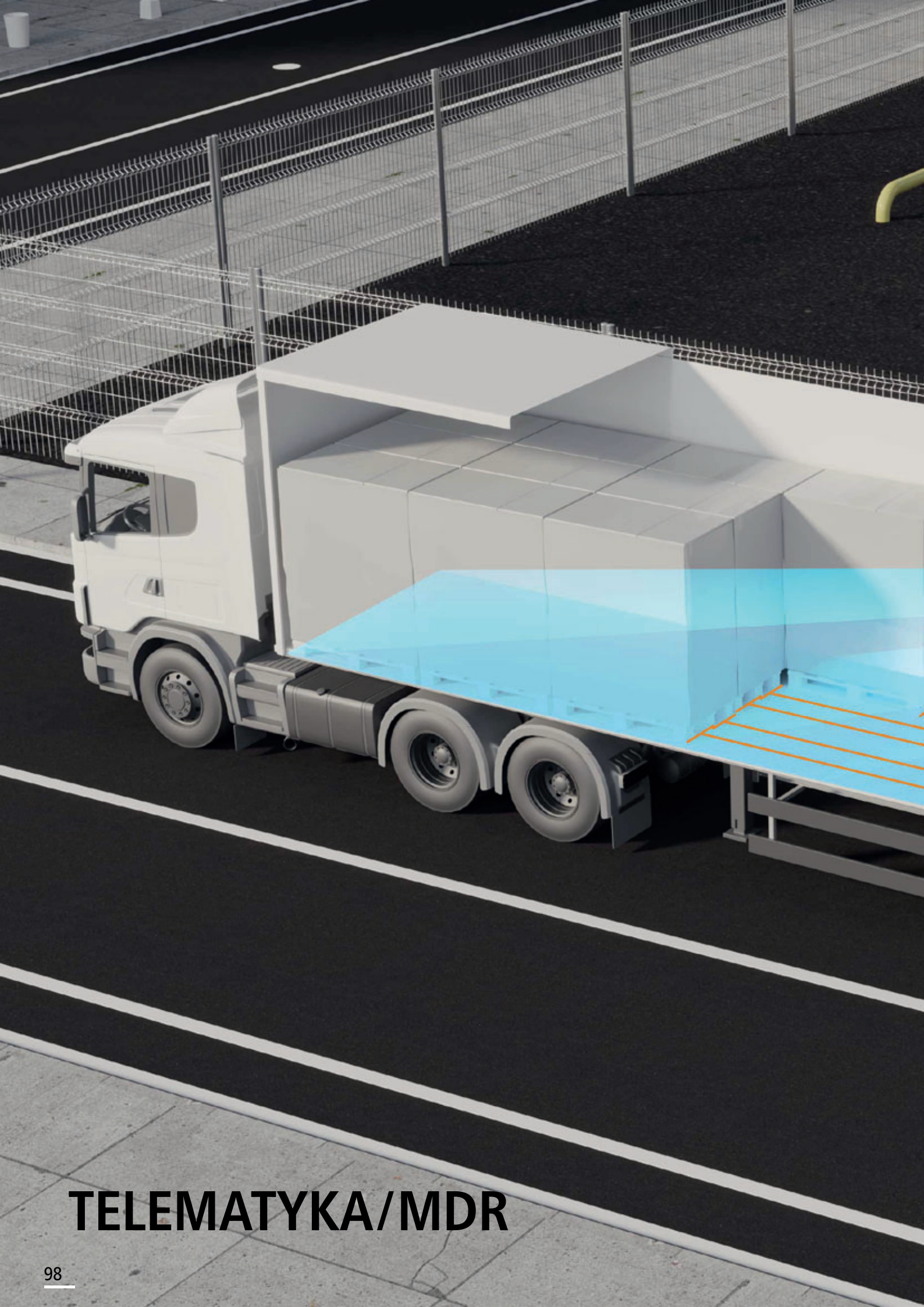
Skrećaj bezpiecznie i z maksymalną niezawodnością!

LUIS TURN DETECT® 4.0 to najnowszej generacji asystent skrętu, który spełnia wysokie wymagania UN ECE R151. Inteligentne oprogramowanie asystenta skrętu niezawodnie rozpoznaje i odróżnia pieszych od obiektów oraz ostrzega tylko wtedy, gdy jest to konieczne.

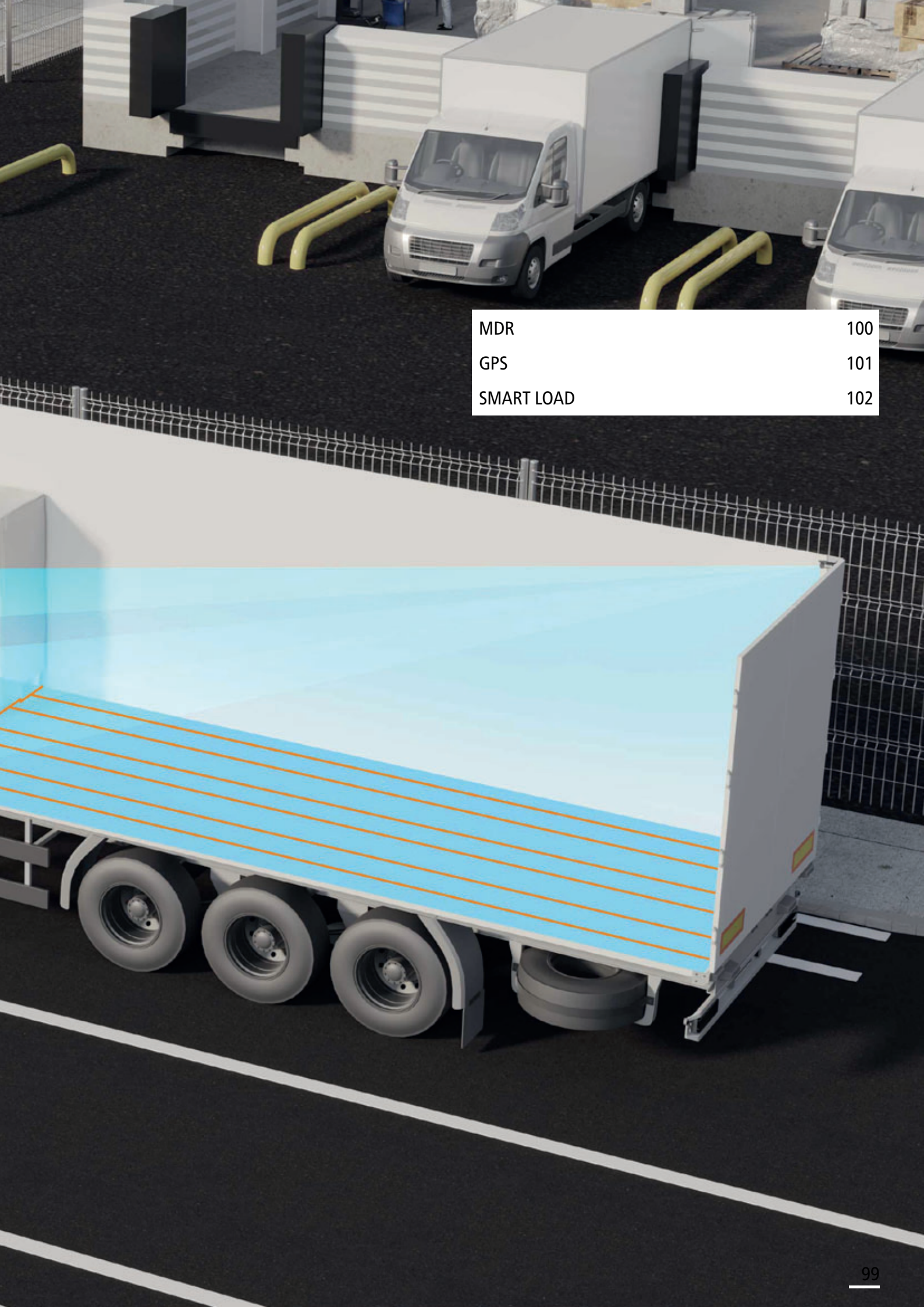


Ponadto LUIS TURN DETECT® 4.0 można łatwo dostosować do różnych potrzeb dzięki modułowej konstrukcji. Asystent skrętu oparty na sztucznej inteligencji wykrywa rowerzystów, pieszych i innych użytkowników drogi w odległości do 40 metrów za i 10 metrów przed pojazdem podczas skręcania w lewo lub w prawo. System ostrzega kierowcę wizualnie i akustycznie w trzech etapach. Można go rozbudować o kamerę przednią, aby uniknąć wypadków podczas ruszania.





TELEMATYKA/MDR



MDR	100
GPS	101
SMART LOAD	102

Przenośny Rejestrator Danych

	Typ	Oryginalny numer katalogowy LUIS	Masa [kg]
245559476	2 HD Professional	910420.V1	2,00
245559477	4 HD Professional	910440.V1	2,00
245559588	8 AI Professional	910480.AI.V1	2,00



245559588

1. Oprogramowanie do konfiguracji MDR

Nie pokazane na rysunku, wysyłka emailem, oryginalny numer katalogowy LUIS 200440, masa 0,00 kg.

245559581

Hosting danych MDR

Nie pokazany na rysunku, wsparcie techniczne - abonament miesięczny na 1 urządzenie, oryginalny numer katalogowy LUIS 900492, masa 0,00 kg.

245559479

Klucz sprzętowy MDR WiFi

Oryginalny numer katalogowy LUIS 910439.V1, masa 0,08 kg.

245559478



Zestaw adapterów MDR 2HD Pro

Oryginalny numer katalogowy LUIS 910421, masa 0,06 kg.

245559579

Składa się z:

	Opis	Ilość	Nr rys.	Oryginalny numer katalogowy LUIS
245559499	Przewód do adapteru przejściowego z przyłącza monitora 4-PIN na przyłączy kamery 5-PIN	2	1	700128
245559576	Adapter przejściowy z gniazda 4-PIN na 5-PIN	1	2	700041



Zestaw adapterów MDR 4HD Pro

Oryginalny numer katalogowy LUIS 910441, masa 0,10 kg.

245559580

Składa się z:

	Opis	Ilość	Nr rys.	Oryginalny numer katalogowy LUIS
245559499	Przewód do adapteru przejściowego z przyłącza monitora 4-PIN na przyłączy kamery 5-PIN	4	1	700128
245559576	Adapter przejściowy z gniazda 4-PIN na 5-PIN	1	2	700041





245559471



245559472

Moduł śledzenia GPS-Tracker

	Opis	Oryginalny numer katalogowy LUIS	Masa [kg]
245559471	Basic, z kartą SIM	420461	0,1
245559472	Professional, z kartą SIM	420462	0,4

Konfiguracja modułu śledzenia GPS

Nie pokazany na rysunku, wysyłka emailem, oryginalny numer katalogowy LUIS 420470, masa 0,00 kg.

245559473

Dostęp do strony serwisowej GPS-Tracker Portal Service Basic

Nie pokazany na rysunku, wsparcie techniczne - abonament miesięczny na 1 urządzenie, oryginalny numer katalogowy LUIS 420480, masa 0,00 kg.

245559474

Dostęp do strony serwisowej GPS-Tracker Portal Service Professional

Nie pokazany na rysunku, wsparcie techniczne - abonament miesięczny na 1 urządzenie, oryginalny numer katalogowy LUIS 420482, masa 0,00 kg.

245559475

Notatki



System Smart Load

Bez przewodu do kamery, oryginalny numer katalogowy LUIS 001220, masa 1,20 kg.

245559583

Składa się z:

	Opis	Ilość	Nr rys.	Oryginalny numer katalogowy LUIS
245559584	Sterownik ECU Smart Load	1	1	001223
245559585	Przewód Smart Load	1	2	001224
245559582	Kamera Smart Load HD Digital Kamera TX	1	3	001211.LM.V1

Kamera Ethernet Smart Load TX

Czarna, kąt widzenia 56° w poziomie, w pełni kompatybilna z HD, wtyczka M12 8-PIN, podczerwień (IR), funkcja lustrzanego odbicia, oryginalny numer katalogowy LUIS 001223, Masa 0,75 kg.

245559584



Sterownik ECU Smart Load

Oryginalny numer katalogowy LUIS 001223, masa 0,75 kg.

245559584



Przewód Smart Load

Oryginalny numer katalogowy LUIS 001224, masa 0,50 kg.

245559585



Transmisja obrazu Smart Load z przestrzeni ładunkowej z KI

KI pomiarowe, oryginalny numer katalogowy LUIS 220202, masa 0,00 kg.

245559594

Transmisja obrazu Smart Load z przestrzeni ładunkowej bez KI

Oryginalny numer katalogowy LUIS 220201, masa 0,00 kg.

245559595

245559216	29	245559281	28	245559347	64	245559409	40
245559217	72	245559282	73	245559348	50	245559410	41
245559219	50	245559283	60	245559349	50	245559411	40
245559220	80	245559284	18	245559350	50	245559412	41
245559221	28	245559285	10	245559351	50	245559413	40
245559222	10	245559286	61	245559352	93	245559414	41
245559223	40	245559287	57, 64	245559355	93	245559415	42
245559224	43	245559288	61	245559356	62	245559416	94
245559225	32	245559289	74	245559357	51	245559417	94
245559226	18	245559290	61	245559358	51	245559418	80
245559227	19	245559291	76	245559359	95	245559419	80
245559228	51	245559292	77	245559360	95	245559420	80
245559229	51	245559293	77	245559361	92	245559421	81, 84
245559230	51	245559294	78	245559362	92	245559422	80
245559231	52	245559295	78	245559363	92	245559423	84
245559232	19	245559296	74	245559364	93	245559424	43
245559233	6	245559299	25	245559365	93	245559425	42
245559234	32	245559300	89, 95	245559366	93	245559426	42
245559235	95	245559301	80	245559367	93	245559427	42
245559236	95	245559302	81	245559368	93	245559431	21
245559238	35	245559303	31, 34	245559369	93	245559432	20
245559239	19	245559304	76	245559370	61	245559433	23
245559240	10	245559305	22	245559371	92	245559434	24
245559241	57	245559306	32	245559372	44	245559437	7
245559242	30, 33	245559307	32	245559373	59	245559439	6
245559243	57	245559308	31, 33	245559374	92	245559440	6
245559244	56	245559309	82	245559376	63	245559441	52
245559245	10	245559310	38	245559377	92	245559442	53
245559246	10	245559311	36	245559378	56	245559443	93
245559247	56	245559312	39	245559379	56	245559445	95
245559249	56	245559314	21	245559380	57, 59	245559446	92
245559250	60	245559315	21	245559381	57	245559447	93
245559251	95	245559316	21	245559382	57	245559448	92
245559253	73	245559317	21	245559383	57	245559449	95
245559254	29	245559318	20	245559384	57	245559450	95
245559255	57, 59	245559320	19	245559385	59	245559451	95
245559256	7	245559321	53	245559386	58	245559452	92
245559257	24	245559323	23	245559387	58	245559453	92
245559258	72	245559324	23	245559388	56	245559454	61, 62
245559259	18	245559325	23	245559389	59	245559455	61, 62
245559260	10	245559326	23	245559390	59	245559456	61
245559261	35	245559327	23	245559391	64	245559457	61
245559262	53	245559328	23	245559392	64	245559458	56
245559263	10	245559329	23	245559393	63	245559460	59
245559264	58	245559330	18	245559394	61	245559462	58
245559265	21	245559331	18	245559395	44	245559463	58
245559266	57	245559332	64	245559396	63	245559464	56
245559267	21	245559333	20	245559397	60	245559465	58
245559268	21	245559335	18	245559398	60	245559466	61
245559269	57	245559336	18	245559399	60	245559467	61
245559271	57	245559337	18	245559400	61	245559468	61
245559272	10	245559338	18	245559401	58	245559469	60
245559273	56	245559339	6	245559402	58	245559470	60
245559274	32, 34	245559341	6	245559403	7	245559471	101
245559276	30	245559342	10	245559404	93	245559472	101
245559277	21	245559343	10	245559405	19	245559473	101
245559278	10	245559344	10	245559406	75	245559474	101
245559279	7	245559345	68	245559407	75	245559475	101
245559280	22	245559346	50	245559408	41	245559476	100

245559477	100	245559545	18	245559609	11
245559478	100	245559546	18	245559610	11
245559479	100	245559547	22	245559611	92
245559481	79	245559549	24	245559612	96
245559482	68	245559550	93	245559613	61
245559483	94	245559553	14	245559614	12
245559484	96	245559554	14	245559615	62, 63
245559485	19	245559555	14	245559616	62, 63
245559486	19	245559556	14	245559617	94
245559487	38	245559557	14	245559618	69
245559488	22	245559558	14	245559619	94
245559489	94	245559559	14	245559620	69
245559490	60	245559560	10	245559621	23
245559492	92	245559561	11	245559622	69
245559494	43	245559562	11	245559623	25, 95
245559495	94	245559563	53, 62	245559624	94
245559496	6	245559564	62	245559625	61, 62
245559497	11	245559565	52	245559628	94
245559498	18	245559566	52	245559629	89
245559499	60	245559567	95	245559630	63
245559500	94	245559568	95	245559631	57
245559501	94	245559569	96	245559633	11
245559502	22	245559570	68	245559634	11
245559503	85	245559571	92	245559635	11
245559505	85	245559572	92	245559636	79
245559507	87	245559573	94	245559637	88
245559508	87	245559574	62	245559638	53, 62
245559509	87	245559575	64	245559639	92
245559510	12, 88	245559576	60	245559640	92
245559511	87	245559577	58	245559641	12
245559512	88	245559578	64	245559642	12
245559513	88	245559579	100	245559643	12
245559514	88	245559580	100	245559900	46
245559515	63, 89	245559581	100	245559902	47
245559516	7	245559582	24		
245559517	63	245559583	102		
245559518	89	245559584	102		
245559519	87	245559585	68, 102		
245559521	12, 88	245559586	14		
245559522	82	245559587	14		
245559524	83	245559588	100		
245559525	83	245559589	60		
245559526	62	245559590	24, 57		
245559527	62	245559591	24, 57		
245559528	12	245559592	24		
245559529	12	245559593	94		
245559530	12	245559594	102		
245559531	12	245559595	102		
245559532	12	245559596	94		
245559533	12	245559597	19		
245559534	69	245559598	19		
245559535	69	245559599	19		
245559536	81	245559600	43		
245559537	42	245559601	25		
245559539	39	245559602	25		
245559540	18	245559603	25		
245559542	21	245559605	89		
245559543	18	245559606	59		
245559544	18	245559608	94		

000004	60	001302	24	003766.1CH	57	101050.AHD55.V2	19
000451	10	001320	7	003766.1CH-S	57	101050.AHD91.V2	19
000452	10	001323	63	003766.2CH	57	101050.AHD109.V2	19
000458	10	001720	60, 96	003766.3CH	57	101050.V1	19
000459	10	001730	64	003766.4CH	57	101056	60
000468	10	001731	64	003775	57, 64	101057	60
000471	10	001732	59	003785	57	101058	60
000481	94	001733	61, 62	003795	57	101059	61
000558	11	001734	61, 62	003796	57	101060	60
000559	11	001736	61	004755	59	101062	22
000763	94	001737	61	004760	58	101064.V1	23
000860.V1	95	001739	61, 62	004765	58	101066	23
000861.V1	95	001765	56	004775	58	101067	23
000862.V1	95	001801	64	004776.V1	58	101068	23
001061	21	002099	50	004777	58	101069	23
001061.AHD105.V1	21	002100	53	005401	10	101071	23
001061.AHD145.V1	21	002101	50	005402	10	101072	23
001062	21	002110.1CH	50	005405	10	101073	23
001062.AHD105.V1	21	002110.2CH	50	005410	10	101074.PAL90.V1	23
001062.AHD145.V1	21	002111.1CH	50	005415	10	101088	18
001063	31, 34	002112	50	005425	10	101091	93
001065.QUAD10HD.V1	32, 34	002313	92	005760	56	101092.V1	93
001067.AHD170.V1	20	002314	92	005765	56	101094	95
001069	21	002315	92	006402	11	101095	93
001170.AHD120.V1	21	002316	92	006405	11	101096	64
001172.V1	21	002317	92	006410	11	101099	94
001201.AHD52.V2	25	002319	92	006412	11	101124	95
001201.AHD140.V2	25	002320	92	006415	11	101157	61
001202	25	002321	92	006420	11	101160	61
001203.V2	61	002324	93	006451	12	101162	63
001204.M12A.V2	62, 63	002325	93	006452	12	101163	61
001204.M12B.V2	62, 63	002326	93	006455	12	200440	100
001204.V2	69	002327	93	007760	58	220201	102
001205	69	002328	93	008735	56	220202	102
001206	25, 95	002330	93	008760	59	300501	35
001209.V1	25	002331	93	008765	59	300501.PRO7HDCMP.V1	31, 33
001211.LM.V1	24	002332	92	009720	64	300501.PRO7HD.V1	30, 33
001211.V1	24	002333	92	009725	64	300502.AHD109.V2	19
001217	62	002334	93	009903	63	300502.V1	19
001218	62	002336	92	009904	63	301124.V1	7
001219	62	002337	92	010535.PRO7DF.V2	7	301125	6
001220	102	002338	92	010545.PAL85.V1	20	301324	69
001223	102	002340	95	010555.PRO7DF.1CH	32	310360.OMO.V1	41
001224	68, 102	002341	95	010555.PRO7DF.2CH	32	310360.PRO7HD.V1	40
001231	44	002343	92	010555.PRO7DF.3CH	32	310361.V1	42
001232	44	002344	92	010555.PRO7DF.4CH	32	310366	43
001244	14	002345	95	0010617	21	310367	43
001246	14	002346	94	012765.2CH	59	310368	43
001248	14	002360	92	022760	58	310370.AHD190.V1	24
001249	14	002750	56	022765	58	310371.V1	42
001250	12	002755	56	022766	58	310373	42
001251	12	002756	56	101021	63	311360.PRO7HD.V1	40
001252	12	002760	56	101022.AHD	96	312360.OMO.V1	41
001253	12	002765	56	101022.WP	96	312360.PRO7HD.V1	40
001254	12	003740	57, 59	101024.48V	95	313360.PRO7HD.V1	40, 41
001255	12	003745	57, 59	101024.100V	94	320360.V1	42
001256	12	003746	59	101025	10	320361.V1	42
001260	14	003760	57	101049	35	00378810.V2	24, 57
001264	14	003765	57	101050.AHD26.V2	19	00379010.V2	24, 57

400401	94	500120.PAL105.V1	18	910212	69
400410	80	500121.PAL105.V1	18	910220	18
400412.V2	89, 95	500130	28	910230	29
400413.V2	80	500131	28	910301	22
400415.V1	80	510002	68	910420.V1	100
400421	80	510003	68	910421	100
400425	69	700011	95	910439.V1	100
400426	94	700013	61	910440.V1	100
400429.V1	81	700014	94	910441	100
400430	24	700018	94	910445	14
401401	94	700020	68	910446	14
401402.V1	94	700023	95	910447	14
402426	81	700024	94	910448	61
420400.OMO.7	79	700028	60	910480.AI.V1	100
420400.PRO7.0	72	700034	61	920210.QUAD7HD.V1	6
420400.PRO7.1	72	700035	61	1010506.V1	19
420400.PRO7.3	73	700039	60	1010886	18
420400.PRO7.5	73	700040	60	3005026.V1	19
420400.PRO7.6	74	700041	60	9101204	18
420400.PRO7.DVS	76	700128	60	9101205	18
420400.QUAD10.0	76	900113.V1	38	9101206	18
420400.QUAD10.1	77	900114	22	9101207	18
420400.QUAD10.3	77	900118	94	9101208	18
420400.QUAD10.5	78	900119	94	9101209	18
420400.QUAD10.6	78	900211	30	9102204	18
420402	80	900212	22	9102205	18
420426	81, 84	900215	38	9102207	18
420461	101	900216	22		
420462	101	900366	43		
420470	101	900492	100		
420480	101	900520.AHD40.V1	20		
420482	101	900525.AHD7.V1	7		
420500.PRO7.0	74	900530	36		
420500.PRO7.1	75	900800	94		
420500.PRO7.3	75	901050	18		
420502	80	901064	39		
420602.4CH.V1	84	902101	52		
420604.PRO7HD.0	82	902102	51		
420604.PRO7HD.1	82	902103	51		
420604.PRO7HD.5	83	902104	51		
420604.PRO7HD.6	83	902105	53		
430400.LED.V1	85	902106	62		
430400.QUAD10.V1	85	902107	51		
430401	87	902108	51		
430402	87	902111	53, 62		
430425	87	902112	52		
430426	63, 89, 93	902113	53		
430430	87	902114	53, 62		
430434	87	902116	62		
430435	12, 88	902117	52		
430436	88	902118	52		
430437	88	902125	6		
430438	12, 88	905125	6		
430439	88	905164.V2	39		
430439.V1	88	910120	18		
430464	89	910130	29		
430468	89	910210.PRO7HD.V1	6		
430469	89	910210.QUAD7HD.V1	6		
500002	61	910210.QUAD10HD.V1	7		

Suer
Technika pojazdów użytkowych

Adres firmy:

Suer Polska Sp. z o.o.
Widziszewo, ul. Ceramiczna 8
PL 64-000 Kościan
Telefon +48 (65) 5129699
Telefax +48 (65) 5132148

E-Mail: info@suer.pl
www.suer.pl



Kup On-line



<https://b2b.suer.pl/login>