



## **Jost Fahrwerk und Chassis**

**Kugellenkranz · Königszapfen · Hubodometer  
Zuggabeln · Zugösen · Stützwinden  
Anhängerkupplungen · Abschleppkupplungen**

**Alle Artikel finden Sie auch in  
unserem Webshop unter:**



**[www.fahrzeugbau-shop.de](http://www.fahrzeugbau-shop.de)**



KUGELLENKRÄNZE

4

KÖNIGSZAPFEN

12



HUBODOMETER UND ACHSKAPPEN

14



ZUGGABELN

15

ZUGÖSEN MIT SCHWEISSENDE

16

ZUGÖSEN MIT FLANSCH

18



STÜTZWINDEN MODUL B

19

STÜTZWINDEN OPTIMA

20

ZUBEHÖR STÜTZWINDEN MODUL B/OPTIMA

21

FALLSTÜTZEN

22



ANHÄNGEKUPPLUNGEN

23



VARIOBLOC

24

ABSCHLEPPKUPPLUNGEN

25



ARTIKELNUMMERNVERZEICHNIS

26

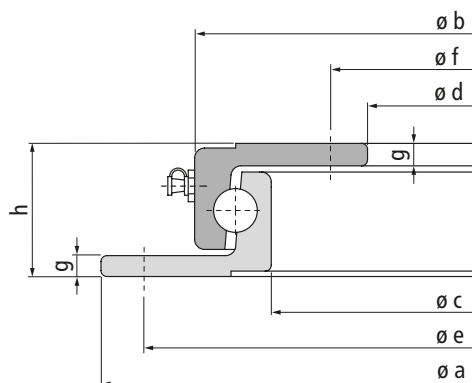
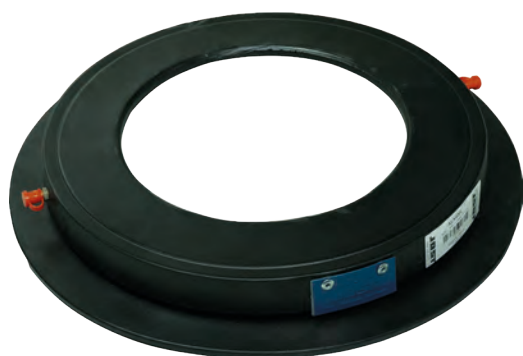
**Jost Fahrwerk und Chassis (Ausgabe 2024)**

Technische Änderungen und Urheberrechte vorbehalten. Texte und Bilder innerhalb des Kataloges sind geistiges Eigentum der Suer Nutzfahrzeugtechnik GmbH & Co. KG. Der Nachdruck und die Vervielfältigung - auch Auszüge - sowie die Verwendung einzelner Texte oder Abbildungen aus dem Inhalt sind ausschließlich nach Erhalt unserer schriftlichen Genehmigung gestattet.

Für die beinhalteten technischen Daten, Beschreibungen, Bilder, Zeichnungen und Verwendungsempfehlungen übernehmen wir keinerlei Gewährleistung. Der Verwender kann aus den Inhalten keinerlei Rechtsansprüche geltend machen. Der Einsatz und die Verwendung der angebotenen Teile liegen in seiner Verantwortung und außerhalb unserer Einflussnahme.

Die aktuell gültigen Allgemeinen Geschäftsbedingungen (AGB) finden Sie hier: [www.suer.de/agb](http://www.suer.de/agb).

© Suer Nutzfahrzeugtechnik GmbH & Co KG, Februar 2024



## Kugellenkränze Baureihe KLK L ungebohrt

Für Ackerwagen und Transportgeräte bis 30 km/h, KTL-beschichtet.

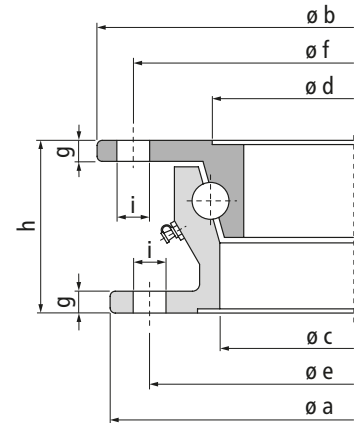
Bezeichnung	$\varnothing$ (a) [mm]	$\varnothing$ (b) [mm]	$\varnothing$ (c) [mm]	$\varnothing$ (d) [mm]	$\varnothing$ (e) [mm]	$\varnothing$ (f) [mm]	Höhe (g) [mm]	Höhe (h) [mm]	Kugel- $\varnothing$ [mm]	Zulässige Axiallast [kN]	Gewicht [kg]
107291001 KLK 400 L	400	342	292	230	375	260	8	45	14	7,5	11
107291002 KLK 500 L	500	442	392	330	475	360	8	45	14	9,0	15
107291003 KLK 650 L	650	592	542	480	625	510	8	45	14	15,0	20
107291004 KLK 750 L	750	692	642	580	725	610	8	45	14	18,0	23
107291005 KLK 850 L	850	792	742	680	825	710	8	45	14	25,0	27
107291006 KLK 950 L	950	892	842	780	925	810	8	45	14	30,0	30
107291007 KLK 1050 L	1050	992	942	880	1025	910	8	45	14	35,0	34

## Kugellenkränze Baureihe KLK N ungebohrt

Für schwere Ackerwagen und leichte Lkw-Anhänger über 30 km/h, KTL-beschichtet.

Bezeichnung	$\varnothing$ (a) [mm]	$\varnothing$ (b) [mm]	$\varnothing$ (c) [mm]	$\varnothing$ (d) [mm]	$\varnothing$ (e) [mm]	$\varnothing$ (f) [mm]	Höhe (g) [mm]	Höhe (h) [mm]	Kugel- $\varnothing$ [mm]	Zulässige Axiallast* [kN]	Gewicht [kg]
107291008 KLK 500 N	500	437	384	315	475	340	8	52	16	18	17
107291009 KLK 650 N	650	587	534	465	625	490	8	52	16	25	23
107291010 KLK 750 N	750	687	634	565	725	590	8	52	16	30	28
107291192 KLK 850 N	850	787	734	665	825	690	8	52	16	35	32
107291061 KLK 950 N	950	887	834	765	925	790	8	52	16	40	36
107291013 KLK 1050 N	1050	987	934	865	1025	890	8	52	16	45	40

\* Die zul. Axiallast erhöht sich bei einer Geschwindigkeit unter 30 km/h um 30 - 50 %.



### Kugellenkränze Baureihe KLK HE - Standard ungebohrt

Für Lkw-Anhänger und Spezialfahrzeuge, KTL-beschichtet.

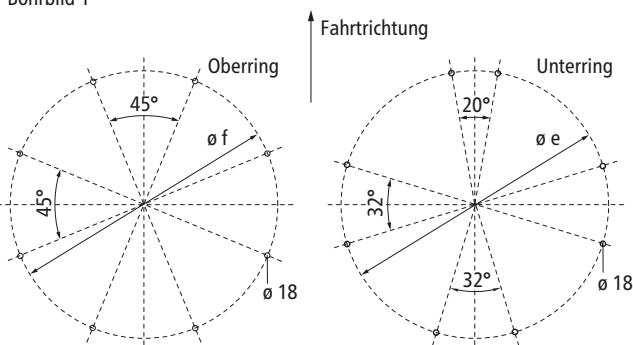
Bezeichnung	$\varnothing$ (a) [mm]	$\varnothing$ (b) [mm]	$\varnothing$ (c) [mm]	$\varnothing$ (d) [mm]	$\varnothing$ (e) [mm]	$\varnothing$ (f) [mm]	Höhe (g) [mm]	Höhe (h) [mm]	Zulässige Axiallast [kN]	Gewicht [kg]
107291014 KLK HE 4	685	700	590	573	657	671	9	80	30	32
107291130 KLK HE 6-1000	1000	1015	905	888	972	986	9	80	60	48
107291131 KLK HE 12-1000	1000	1011	886	862	960	974	10	90	70	63
107291135 KLK HE18-1000	1000	1011	886	859	960	974	10	90	80	63
107291022 KLK HE 1000-22	1000	1011	886	859	960	974	10	90	100	63
107291141 KLK HE 1300-22	1300	1311	1186	1159	1260	1274	10	90	140	84

### Kugellenkränze Baureihe KLK HE - Standard gebohrt

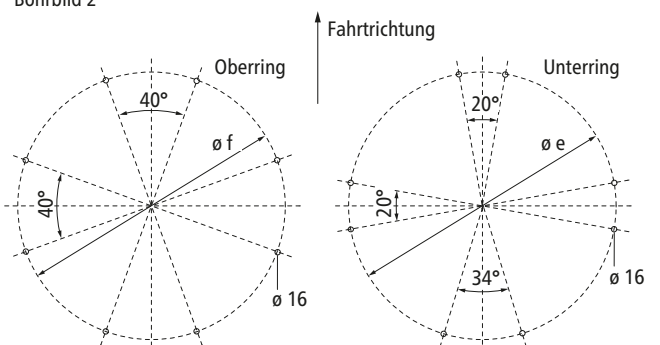
Für Lkw-Anhänger und Spezialfahrzeuge, KTL-beschichtet.

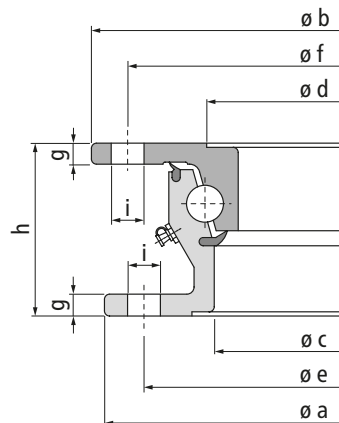
Bezeichnung	Bohrbild	Bohrung $\varnothing$ (i) [mm]	$\varnothing$ (a) [mm]	$\varnothing$ (b) [mm]	$\varnothing$ (c) [mm]	$\varnothing$ (d) [mm]	$\varnothing$ (e) [mm]	$\varnothing$ (f) [mm]	Höhe (g) [mm]	Höhe (h) [mm]	Zulässige Axiallast [kN]	Gewicht [kg]
107291015 KLK HE 5	2	16	880	895	785	768	852	866	9	80	50	43
107291017 KLK HE 6	1	18	1090	1105	995	978	1060	1074	9	80	65	52
107291133 KLK HE 12	1	18	1100	1111	986	959	1060	1074	10	90	80	69
107291137 KLK HE 18	1	18	1100	1111	986	959	1060	1074	10	90	100	69
107291023 KLK HE 1100-22	1	18	1100	1111	986	959	1060	1074	10	90	120	69
107291024 KLK HE 1200-22	1	18	1200	1211	1086	1059	1160	1174	10	90	130	76

Bohrbild 1



Bohrbild 2





### Kugellenkränze Baureihe KLK HE - wartungsarm ungebohrt

Für Lkw-Anhänger und Spezialfahrzeuge, KTL-beschichtet.

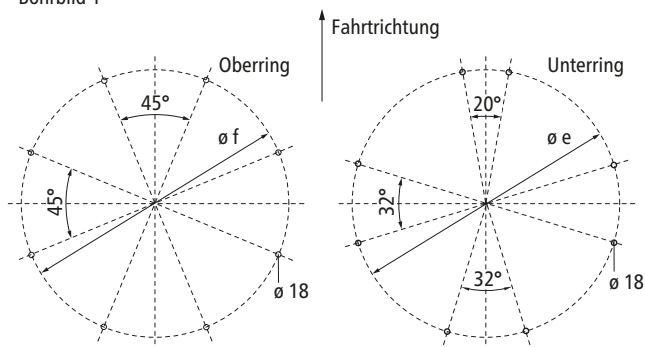
Bezeichnung	$\varnothing$ (a) [mm]	$\varnothing$ (b) [mm]	$\varnothing$ (c) [mm]	$\varnothing$ (d) [mm]	$\varnothing$ (e) [mm]	$\varnothing$ (f) [mm]	Höhe (g) [mm]	Höhe (h) [mm]	Zulässige Axiallast [kN]	Gewicht [kg]
107291132 KLK HE 12-1000 W	1000	1011	882	850	960	974	10	90	70	65
107291054 KLK HE18-1000 W	1000	1011	882	850	960	974	10	90	80	65
107291056 KLK HE 1000-22 W	1000	1011	882	850	960	974	10	90	100	65
107291059 KLK HE 1300-22 W	1300	1311	1182	1150	1260	1274	10	90	140	89

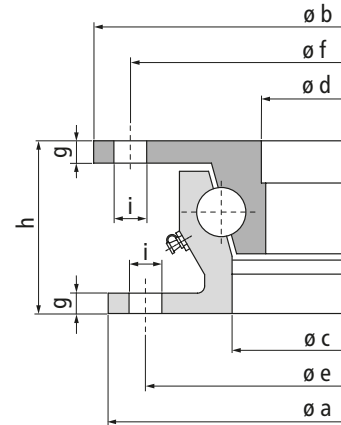
### Kugellenkränze Baureihe KLK HE - wartungsarm gebohrt

Für Lkw-Anhänger und Spezialfahrzeuge, KTL-beschichtet.

Bezeichnung	Bohrbild	Bohrung $\varnothing$ (j) [mm]	$\varnothing$ (a) [mm]	$\varnothing$ (b) [mm]	$\varnothing$ (c) [mm]	$\varnothing$ (d) [mm]	$\varnothing$ (e) [mm]	$\varnothing$ (f) [mm]	Höhe (g) [mm]	Höhe (h) [mm]	Zulässige Axiallast [kN]	Gewicht [kg]
107291134 KLK HE 12 W	1	18	1100	1111	982	950	1060	1074	10	90	80	72
107291055 KLK HE 18 W	1	18	1100	1111	982	950	1060	1074	10	90	100	72
107291057 KLK HE 1100-22 W	1	18	1100	1111	982	950	1060	1074	10	90	120	72
107291058 KLK HE 1200-22 W	1	18	1200	1211	1082	1050	1160	1174	10	90	130	80

Bohrbild 1





### Kugellenkränze Baureihe KLK SO - Standard ungebohrt

Für Lkw-Anhänger und Spezialfahrzeuge, KTL-beschichtet, Kontur bearbeitet.

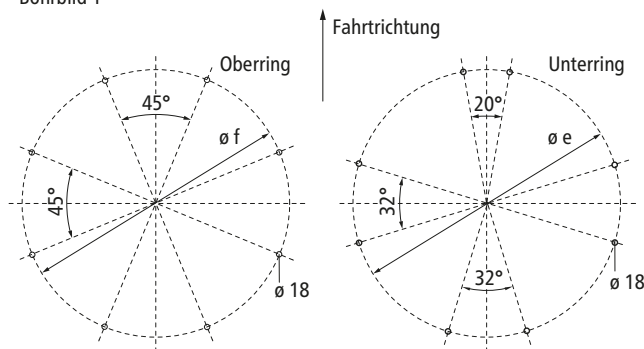
Bezeichnung	$\varnothing$ (a) [mm]	$\varnothing$ (b) [mm]	$\varnothing$ (c) [mm]	$\varnothing$ (d) [mm]	$\varnothing$ (e) [mm]	$\varnothing$ (f) [mm]	Höhe (g) [mm]	Höhe (h) [mm]	Zulässige Axiallast [kN]	Gewicht [kg]
107291140 KLK SO 1000-24	987	1000	873	842	952	966	10	90	120	68
107291062 KLK SO 1200-24	1195	1208	1082	1050	1160	1174	10	90	180	83
107291145 KLK SO 1300-24	1295	1308	1182	1150	1260	1274	10	90	190	89

### Kugellenkränze Baureihe KLK SO - Standard gebohrt

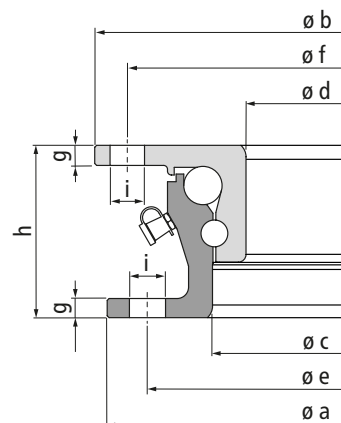
Für Lkw-Anhänger und Spezialfahrzeuge, KTL-beschichtet, Kontur bearbeitet.

Bezeichnung	Bohrbild	Bohrung $\varnothing$ (i) [mm]	$\varnothing$ (a) [mm]	$\varnothing$ (b) [mm]	$\varnothing$ (c) [mm]	$\varnothing$ (d) [mm]	$\varnothing$ (e) [mm]	$\varnothing$ (f) [mm]	Höhe (g) [mm]	Höhe (h) [mm]	Zulässige Axiallast [kN]	Gewicht [kg]
107291051 KLK SO 1100-24	1	18	1095	1108	982	950	1060	1074	10	90	160	75

Bohrbild 1







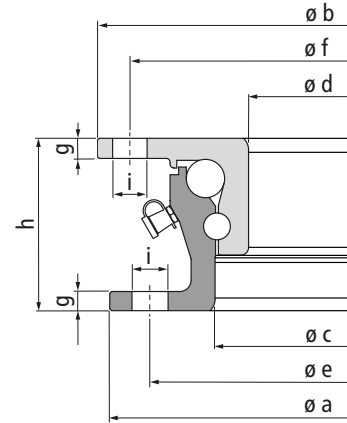
## Kugellenkränze Baureihe KLK DR ungebohrt

Für Lkw-Anhänger und Spezialfahrzeuge, KTL-beschichtet.

Bezeichnung	$\varnothing$ (a) [mm]	$\varnothing$ (b) [mm]	$\varnothing$ (c) [mm]	$\varnothing$ (d) [mm]	$\varnothing$ (e) [mm]	$\varnothing$ (f) [mm]	Höhe (g) [mm]	Höhe (h) [mm]	Zulässige Axiallast [kN]	Gewicht [kg]	
107291162	KLK DR 8000010K	1095	1108	976	960	1060	1074	10	80	100	72
107291163	KLK DR 2000010K	987	1000	868	842	952	966	10	90	120	73
107291164	KLK DR 4000010K	987	1000	868	842	952	966	10	90	140	73
107291165	KLK DR 4100010K	987	1000	868	842	952	966	10	90	160	73
107291166	KLK DR 4800010K	1095	1108	976	950	1060	1074	10	90	130	80
107291167	KLK DR 2100010K	1095	1108	976	950	1060	1074	10	90	160	80
107291168	KLK DR 4200010K	1095	1108	976	950	1060	1074	10	90	200	80
107291169	KLK DR 4500010K	1195	1208	1076	1050	1160	1174	10	90	100	90
107291171	KLK DR 4600010K	1195	1208	1076	1050	1160	1174	10	90	130	90
107291173	KLK DR 4700010K	1195	1208	1076	1050	1160	1174	10	90	160	90
107291174	KLK DR 2200010K	1195	1208	1076	1050	1160	1174	10	90	200	90
107291176	KLK DR 4300010K	1195	1208	1076	1050	1160	1174	10	90	260	92
107291177	KLK DR 4400010K	1195	1208	1076	1050	1160	1174	10	90	300	92



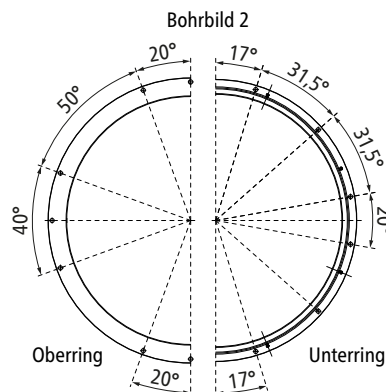
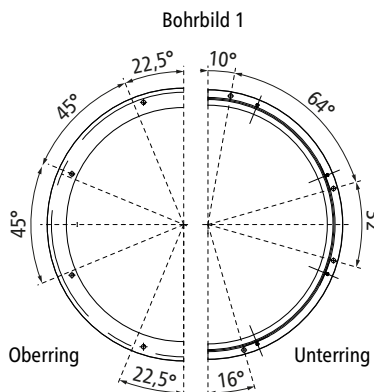


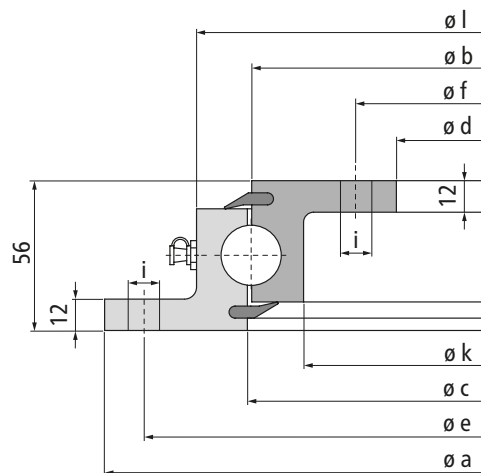


### Kugellenkränze Baureihe KLK DR gebohrt

Für Lkw-Anhänger und Spezialfahrzeuge, KTL-beschichtet.

Bezeichnung	Bohrbild	Bohrung $\varnothing$ (i) [mm]	$\varnothing$ (a) [mm]	$\varnothing$ (b) [mm]	$\varnothing$ (c) [mm]	$\varnothing$ (d) [mm]	$\varnothing$ (e) [mm]	$\varnothing$ (f) [mm]	Höhe (g) [mm]	Höhe (h) [mm]	Zulässige Axiallast [kN]	Gewicht [kg]	
107291146	KLK DR 81100-10	1	18	1095	1108	976	960	1060	1074	10	80	100	72
107291147	KLK DR 1000-12	1	18	987	1000	868	842	952	966	10	90	120	73
107291148	KLK DR 1000-14	1	18	987	1000	868	842	952	966	10	90	140	73
107291149	KLK DR 1000-16	1	18	987	1000	868	842	952	966	10	90	160	73
107291150	KLK DR 1100-13	1	18	1095	1108	976	950	1060	1074	10	90	130	80
107291151	KLK DR 1100-16	1	18	1095	1108	976	950	1060	1074	10	90	160	80
107291060	KLK DR 1100-20	1	18	1095	1108	976	950	1060	1074	10	90	200	80
107291153	KLK DR 1200-10	1	18	1195	1208	1076	1050	1160	1174	10	90	100	90
107291154	KLK DR 45AE010K	2	18	1195	1208	1076	1050	1160	1174	10	90	100	90
107291155	KLK DR 1200-13	1	18	1195	1208	1076	1050	1160	1174	10	90	130	90
107291156	KLK DR 46AE010K	2	18	1195	1208	1076	1050	1160	1174	10	90	130	90
107291157	KLK DR 47AE010K	2	18	1195	1208	1076	1050	1160	1174	10	90	160	90
107291158	KLK DR 2202010K	1	18	1195	1208	1076	1050	1160	1174	10	90	200	90
107291159	KLK DR 1200-20	2	18	1195	1208	1076	1050	1160	1174	10	90	200	90
107291160	KLK DR 1200-26	2	18	1195	1208	1076	1050	1160	1174	10	90	260	92
107291161	KLK DR 1200-30	2	18	1195	1208	1076	1050	1160	1174	10	90	300	92





### Kugellenkränze Baureihe KDL 900 ungebohrt

Für Lkw-Anhänger und Spezialfahrzeuge, KTL-beschichtet, Kontur bearbeitet.

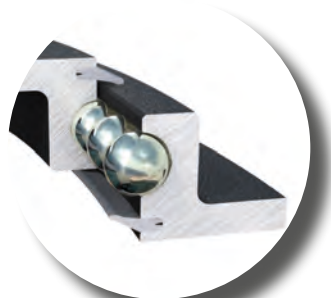
Bezeichnung	Ø (a) [mm]	Ø (b) [mm]	Ø (c) [mm]	Ø (d) [mm]	Ø (e) [mm]	Ø (f) [mm]	Ø (k) [mm]	Ø (l) [mm]	Höhe [mm]	Zulässige Axiallast [kN]	Gewicht [kg]
107291178 KDL 900-1W	520	409	412	302	490	332	371	451	56	40	25
107291074 KDL 900-2W	650	539	542	432	620	462	501	581	56	80	32
107291182 KDL 900-3W	750	639	642	532	720	562	601	681	56	120	39
107291184 KDL 900-4W	850	739	742	632	820	662	701	781	56	150	45
107291186 KDL 900-5W	950	839	842	732	920	762	801	881	56	180	51
107291188 KDL 900-6W	1050	939	942	832	1020	862	901	981	56	210	57
107291190 KDL 900-7W	1200	1089	1092	982	1170	1012	1051	1051	56	250	67

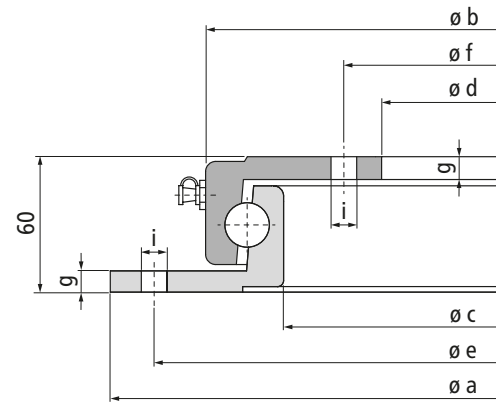
### Kugellenkränze Baureihe KDL 900 gebohrt

Für Lkw-Anhänger und Spezialfahrzeuge, KTL-beschichtet, Kontur bearbeitet.

Bezeichnung	Bohrung Ø (i) [mm]	Bohrungen AR/IR*	Ø (a) [mm]	Ø (b) [mm]	Ø (c) [mm]	Ø (d) [mm]	Ø (e) [mm]	Ø (f) [mm]	Ø (k) [mm]	Ø (l) [mm]	Höhe [mm]	Zulässige Axiallast [kN]	Gewicht [kg]
107291179 KLK KW91B13100	18	8/12	520	409	412	302	490	332	371	451	56	40	25
107291181 KLK KW92B23100	18	10/10	650	539	542	432	620	462	501	581	56	80	32
107291183 KLK KW93B33100	18	12/16	750	639	642	532	720	562	601	681	56	120	39
107291185 KLK KW94B43100	18	12/16	850	739	742	632	820	662	701	781	56	150	45
107291187 KLK KW95B53100	18	14/18	950	839	842	732	920	762	801	881	56	180	51
107291189 KLK KW96B63400	18	16/20	1050	939	942	832	1020	862	901	981	56	210	57
107291191 KLK KW97B73400	18	16/20	1200	1089	1092	982	1170	1012	1051	1051	56	250	67

\* Außenring/Innenring

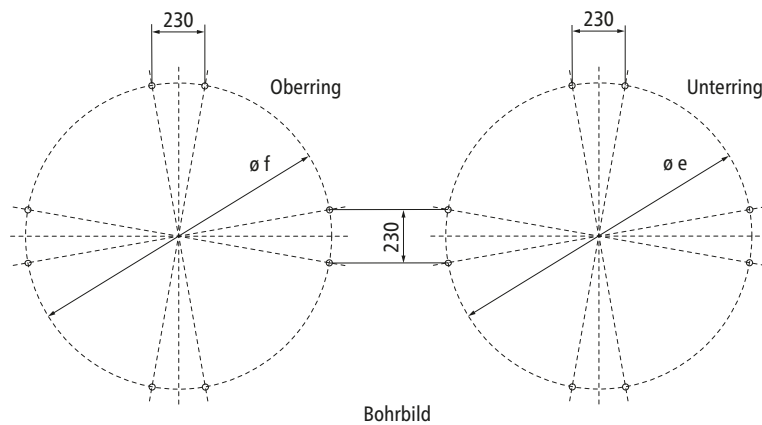




### Kugellenkränze Baureihe KLK ND gebohrt

Für Lkw-Anhänger und Spezialfahrzeuge, KTL-beschichtet.

Bezeichnung	Bohrung Ø (i) [mm]	Ø (a) [mm]	Ø (b) [mm]	Ø (c) [mm]	Ø (d) [mm]	Ø (e) [mm]	Ø (f) [mm]	Ø (k) [mm]	Ø (l) [mm]	Höhe (g) [mm]	Höhe [mm]	Zulässige Axiallast [kN]	Gewicht [kg]
107291194 KLK 950 ND	15	952	885	821	750	920	780	371	451	10	60	60	52
107291195 KLK 1100 ND	15	1102	1027	963	890	1070	920	501	581	10	60	70	61



### Befestigungssätze

Beinhalten 16/24 Sechskantschrauben M16 × 1,5 × 55, 16/24 Sechskantmutter M16 × 1,5 und 8 Schubleche.

	Anzahl Schrauben/Muttern	Gewicht [kg]
107291196	16	4,0
107291197	24	5,0



### Verschleißgrenze

Eignet sich für Kugellenkränze mit Bauhöhe 90 mm. Zur Ermittlung, ob die max. Spiel-/Verschleißgrenze erreicht oder überschritten ist, Gewicht 0,4 kg.

107291200



### Schmierverteiler

Vereinfacht die Schmierung, erleichtert den Anschluss an eine Zentralschmieranlage, Gewicht 3 kg.

107291198

### Hochleistungsschmierstoff

Zur Erstbefettung oder Nachschmierung, Gewicht 3 kg.

107291199

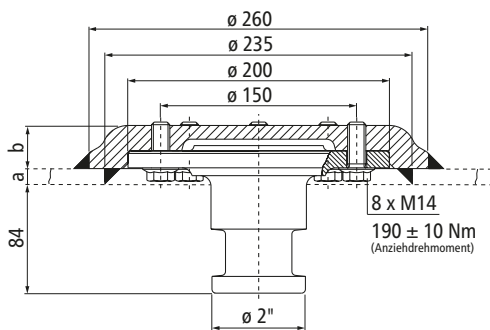
## 2" Königszapfen komplett mit Teller

	Bezeichnung	D-Wert [kN]	Aufliegerplattenstärke (a) [mm]	Maß b [mm]	ECE-Prüfzeichen	Gewicht [kg]	Zeichnung
107471278	KZ 1006	162	6	38	E1 55R-01 0145	14,0	1
107471208	KZ 1008	162	8	37	E1 55R-01 0145	14,9	1
107471209	KZ 1010	162	10	34	E1 55R-01 0145	14,4	1
107471114	KZ 1012	162	12	33	E1 55R-01 0145	14,6	1
107471225	KZ 1516	170	16	48	E1 55R-01 0148	28,0	2
107471007	KZ 2816	152	16	37	--	16,0	3

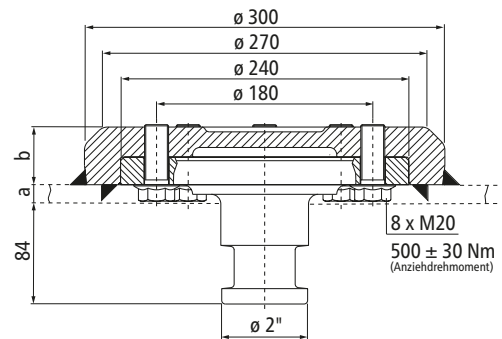


## 2" Königszapfen

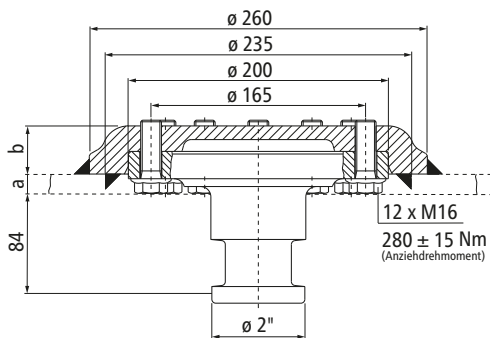
	Bezeichnung	D-Wert [kN]	Aufliegerplattenstärke (a) [mm]	Maß b [mm]	D-Prüfzeichen	Gewicht [kg]	Zeichnung
107471077	KZ 1312	105	12	14,5	F 1312	5,0	4



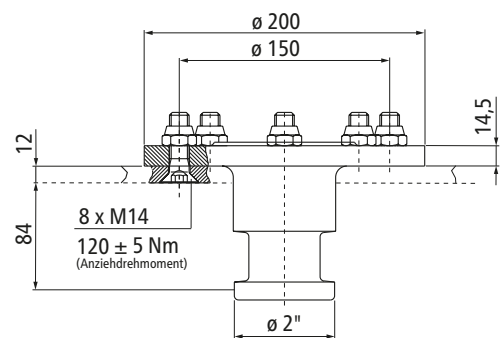
1



2



3



4



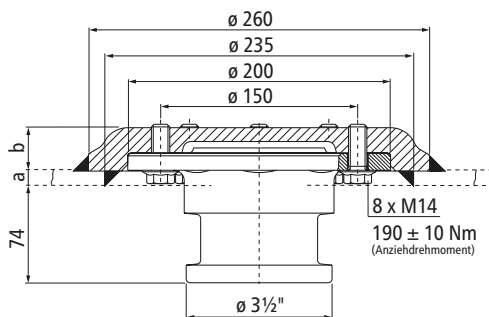
### 3 1/2" Königszapfen komplett mit Teller

Bezeichnung	D-Wert [kN]	Aufliegerplattenstärke (a) [mm]	Maß b [mm]	ECE-Prüfzeichen	Gewicht [kg]	Zeichnung	
<b>107471005</b>	KZ 1410	162	10	34	E1 55R-01 0150	17,0	5
<b>107471298</b>	KZ 1412	162	12	33	E1 55R-01 0147	17,0	5
<b>107471277</b>	KZ 1416	170	16	37	E1 55R-01 1572	19,0	6

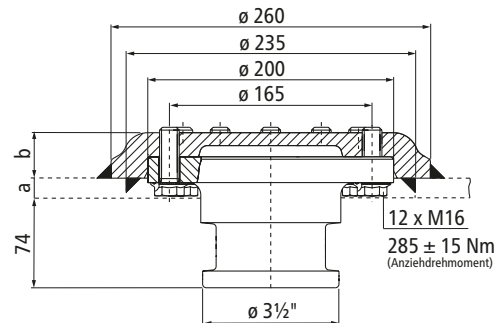


### 3 1/2" Königszapfen komplett mit Teller

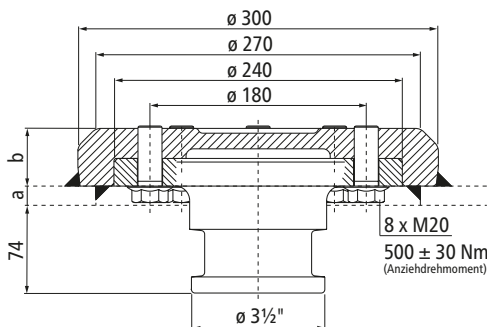
Bezeichnung	D-Wert [kN]	Aufliegerplattenstärke (a) [mm]	Maß b [mm]	ECE-Prüfzeichen	Gewicht [kg]	Zeichnung	
<b>107471297</b>	KZ 1016	320	16	48	E1 55R-01 0145	31,0	7
<b>107471006</b>	KZ 5216	400	16	48	E1 55R-01 2936	31,0	7



**5**



**6**



**7**



### Diebstahlsicherung

Für 2" Königszapfen, Gewicht 0,4 kg.

**107471026**

## Hubodometer

Kurze Ausführung.

	Bezeichnung	Abrollumfang [mm]	Gewicht [kg]
107471290	JK 1605	1605	0,27
107471307	JK 1810	1810	0,27
107471308	JK 2170	2170	0,27
107471309	JK 2350	2350	0,27
107471310	JK 2425	2425	0,27
107471311	JK 2464-2520	2464 - 2520	0,27
107471312	JK 2560	2560	0,27
107471313	JK 2790	2790	0,27
107471314	JK 2915	2915	0,27
107471315	JK 3015-3134	3015 - 3134	0,27
107471316	JK 3175-3220	3175 - 3220	0,27
107471289	JK 3240-3260	3240 - 3260	0,27
107471317	JK 3280-3310	3280 - 3310	0,27
107471318	JK 3410-3470	3410 - 3470	0,27
107471319	JK 3790	3790	0,27



## Achskappen

Zentrische Bohrung zur Aufnahme von Jost Hubodometern JK.

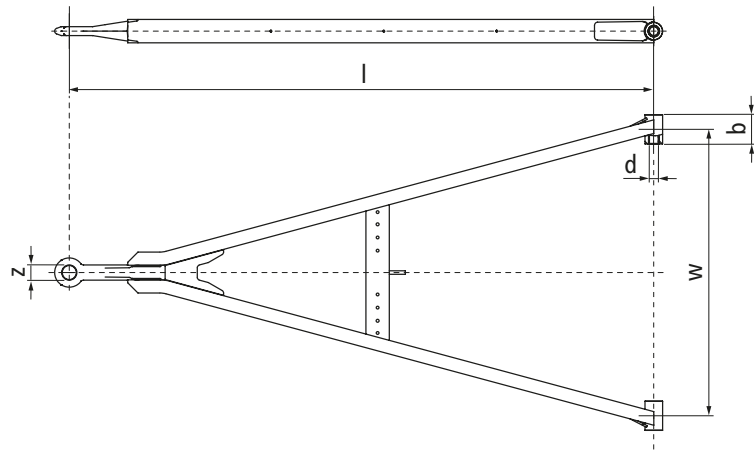
Bezeichnung	Anschluss Achskappengewinde	Gewicht [kg]
107471303	JHU 200 M 136 × 2,5	0,74
107471304	JHU 201 M 135 × 2,0	0,74
107471305	JHU 202 M 125 × 2,0	0,63
107471306	JHU 1000 Bajonettverschluss	0,40

## Achskappe mit montiertem Hubodometer JHU 218

Abrollumfang (mm) U 3280-3310, Anschluss Achskappengewinde M 136 × 2,5.

107471320

Hubodometer sind Wegstreckenmesser für die vom Zugfahrzeug unabhängige Ermittlung der Fahrleistung für alle Arten von Radfahrzeugen wie Anhänger, Sattelaufleger, Tieflader, Schienenfahrzeuge etc. In Deutschland sind die TÜV-Vorschriften und die Straßenverkehrs-Zulassungs-Ordnung StVZO zu beachten.

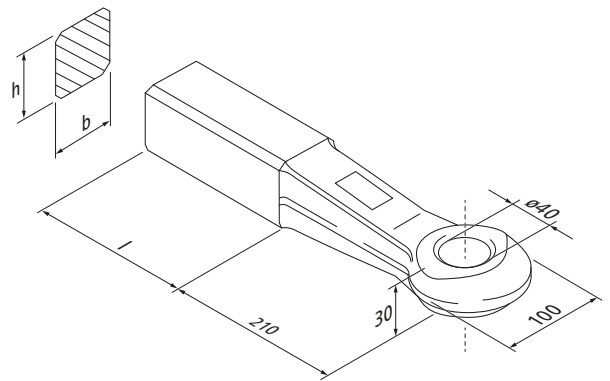


## Zuggabeln GNZ

U-Normalprofil.

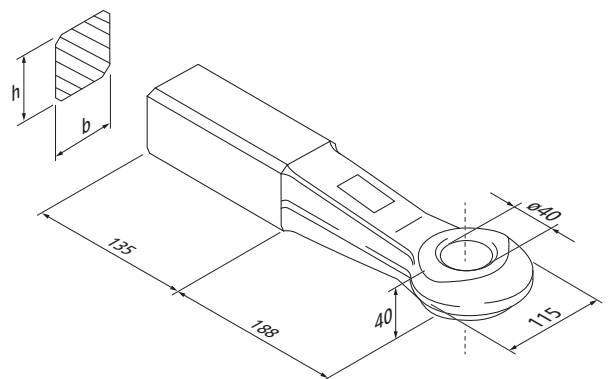
	Bezeichnung	Buchsenausführung	Gabellänge (l) [mm]	Gabelweite (w) [mm]	Lagerbreite (b) [mm]	Lager-Ø (d) [mm]	Zugösen-Ø (z) [mm]	Zulässiges Gesamtgewicht [t]	ECE-Prüfzeichen	Gewicht [kg]
410439400	GNZ 18	Messing	1900	1200	100	30	40	18	E1 55R-01 1911	50,0
410439313	GNZ 18	Messing	2100	1100	80	28	40	18	E1 55R-01 1911	44,0
410439347	GNZ 27	Messing	1800	980	100	30	40	27	E1 55R-01 1909	44,5
410439401	GNZ 27	Silent	1800	1300	100	30	40	27	E1 55R-01 1909	60,0
410439402	GNZ 27	Messing	2100	1100	100	30	40	27	E1 55R-01 1909	50,0
410439403	GNZ 27	Messing	2100	1200	100	30	40	27	E1 55R-01 1909	60,0
410439404	GNZ 27	Messing	2100	1300	100	30	40	27	E1 55R-01 1909	49,5
410439405	GNZ 27	Silent	2100	1300	100	30	40	27	E1 55R-01 1909	60,0
410439406	GNZ 27	Messing	2200	1100	80	26	40	27	E1 55R-01 1909	51,0
410439407	GNZ 27	Messing	2200	1300	100	30	40	27	E1 55R-01 1909	54,5
410439408	GNZ 27	Silent	2200	1300	100	30	40	27	E1 55R-01 1909	60,0
410439409	GNZ 27	Silent	2300	1300	100	30	40	27	E1 55R-01 1909	60,0
410439410	GNZ 27	Silent	2400	1300	100	30	40	27	E1 55R-01 1909	49,0
410439411	GNZ 27	Silent	2500	1300	100	30	40	27	E1 55R-01 1909	49,0
410439412	GNZ 27	Silent	2600	1100	100	30	40	27	E1 55R-01 1909	60,0
410439413	GNZ 27	Silent	2600	1200	100	30	40	27	E1 55R-01 1909	60,0





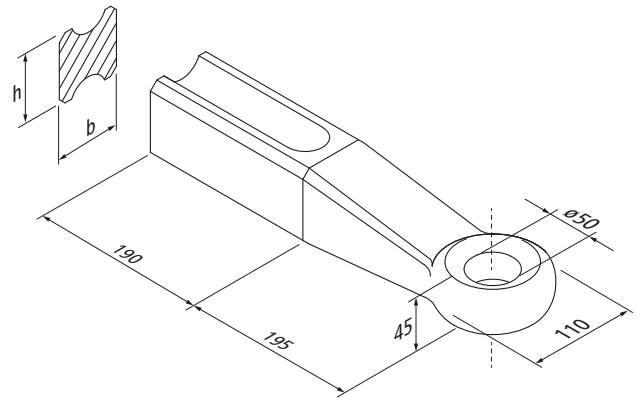
Zugösen Form A mit Schweißende

Bezeichnung	Zugösen-Ø [mm]	Höhe x Breite (h x b) [mm]	Einschweißlänge (l) [mm]	D-Wert [kN]	Dc-Wert [kN]	Stützlast [kg]	V-Wert [kN]	ECE-Prüfzeichen	Gewicht [kg]
114462262 ROE 57264	40	50 x 50	110	70	50	500	14	E1 55R-01 2543	5,9
114462238 ROE 57268	40	65 x 55	125	125	66	900	20	E1 55R-01 2541	7,8



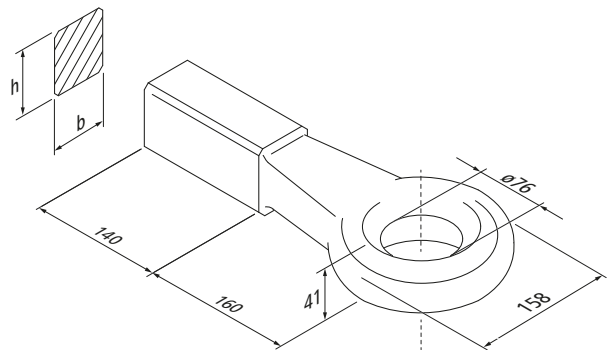
Zugöse Form A mit Schweißende für Schweizer Kupplungen

Bezeichnung	Zugösen-Ø [mm]	Höhe x Breite (h x b) [mm]	Einschweißlänge [mm]	D-Wert [kN]	Dc-Wert [kN]	Stützlast [kg]	V-Wert [kN]	ECE-Prüfzeichen	Gewicht [kg]
114462266 ROE 57229	40	65 x 55	135	168	66	900	20	E1 55R-01 2562	8,7



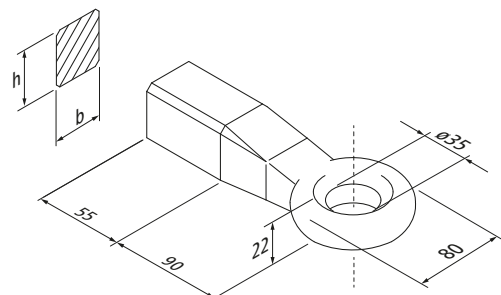
### Schwerlastzugöse mit Schweißende

Bezeichnung	Zugösen-Ø	Höhe × Breite (h × b)	Einschweißlänge	D-Wert	ECE-Prüfzeichen	Gewicht
	[mm]	[mm]	[mm]	[kN]		[kg]
114462267 ROE 57005	50	80 × 75	190	314	E1 55R-01 2146	13,4



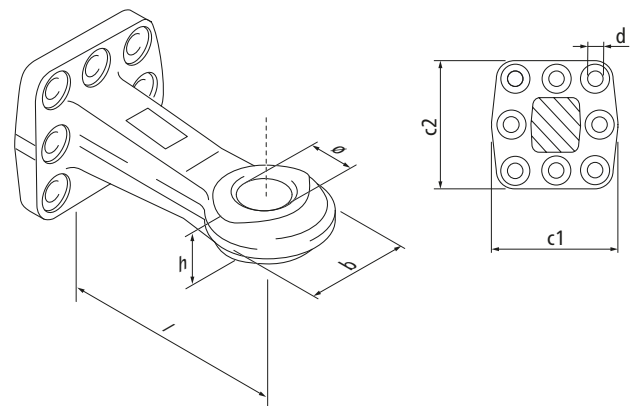
### Ringzugöse mit Schweißende

Bezeichnung	Zugösen-Ø	Höhe × Breite (h × b)	Einschweißlänge	D-Wert	Stützlast	C-Wert	Gewicht
	[mm]	[mm]	[mm]	[kN]	[kg]	[t]	[kg]
114462268 ROE 57006	76	60 × 65	140	120	1000	12	10,3



### Zugöse für Stapler mit Schweißende

Bezeichnung	Zugösen-Ø	Höhe × Breite (h × b)	Einschweißlänge	R-Wert	Gewicht
	[mm]	[mm]	[mm]	[t]	[kg]
114462270 ROE 57065	35	35 × 35	55	4	1,4



Zugösen Form C/D mit Flansch

Bezeichnung	Zugöse (Ø) [mm]	Länge (l) [mm]	Höhe (h) [mm]	Breite (b) [mm]	D-Wert [kN]	Dc-Wert [kN]	Stützlast [kg]	V-Wert [kN]	Flansch (c1 x c2) [mm]	d [mm]	ECE-Prüfzeichen	Gewicht [kg]
114462181 ROE 57243	40	250	30	100	130	100	1000	35,8	154 x 154 8-Loch	17	E1 55R-01 0046	8,8
114462276 ROE 57349	40	250	30	100	130	100	1000	35,8	154 x 154 4-Loch	17	E1 55R-01 0046	8,8
114462277 ROE 57244	50	250	45	115	190	135	1000	72,5	154 x 154 8-Loch	17	E1 55R-01 0045	9,5
114462278 ROE 57284	50	275	45	115	250	135	1000	90,0	154 x 154 8-Loch	21	E1 55R-01 0162	17,9



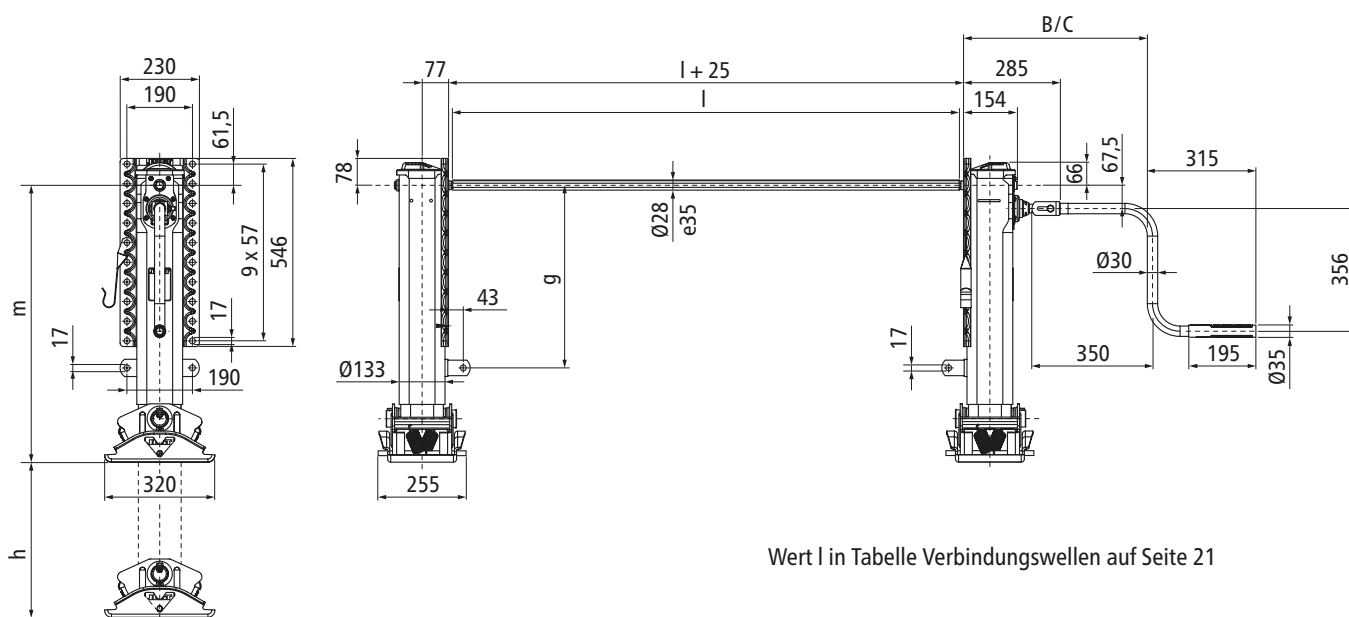


## Stützwinden OPTIMA

Doppelplatte, Hublast pro Satz 24 t, stat. Prüflast pro Satz 50 t, Kurbeldruck je Kurbel bei 16 t Hublast 210 N, Hub pro Kurbelumdrehung 0,9 mm (Lastgang)/15 mm (Schnellgang).

	Fuß	Ausführung/Seite	Montagehöhe (m) [mm]	Hub (h) [mm]	Maß g [mm]	Gewicht [kg]
178481155	S-Fuß	links	850	500	580	46,1
178481156	S-Fuß	rechts	850	500	580	48,1
178481153	S-Fuß	links	800	450	530	44,6
178481154	S-Fuß	rechts	800	450	530	46,6
178481151	S-Fuß	links	750	400	--	43,1
178481152	S-Fuß	rechts	750	400	--	45,1
178481149	S-Fuß	links	700	350	--	41,6
178481150	S-Fuß	rechts	700	350	--	43,6

Bitte alle Teile der Stützwinden-Sätze OPTIMA einzeln bestellen.  
Kurbeln, Verbindungswellen und Befestigungssätze auf Seite 21.



Wert l in Tabelle Verbindungswellen auf Seite 21

### Kurbeln mit Halterung

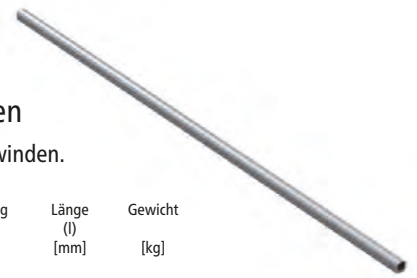
Lose, für MODUL Stützwinden.



	Bezeichnung	Länge [mm]	Gewicht [kg]
178481111	JS U01	350	2,0
178481122	JS U02	415	2,3
178481123	JS U03	450	2,4
178481124	JS U04	480	2,4
178481125	JS U05	520	2,5
178481126	JS U07	570	2,7
178481127	JS U08	620	2,8

### Verbindungswellen

Lose, für MODUL Stützwinden.



	Bezeichnung	Länge (l) [mm]	Gewicht [kg]
178481128	JS L01	1340	3,68
178481129	JS L02	1450	3,98
178481112	JS L03	1470	4,04
178481130	JS L04	1500	4,12
178481131	JS L05	1505	4,13
178481132	JS L06	1575	4,32
178481133	JS L07	1605	4,40
178481134	JS L08	1635	4,49
178481135	JS L09	1700	4,67
178481136	JS L10	1790	4,91



### Befestigungszubehör

Für MODUL Stützwinden.

	Bezeichnung	Gewicht [kg]
178481145	Anschraubwinkel lose	1,00
178481146	Klemmvorrichtung	1,39
178481147	Verschraubung für Klemmvorrichtung	0,02
178481148	Winkel mit Klemmvorrichtung und Verschraubung	20,55



397 x 260

#### S-Fuß

Komplett mit Verschraubung, für MODUL Stützwinden, Gewicht 13,8 kg.

178481107

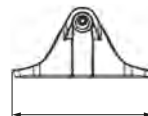


248 x 240

#### A-Fuß

Komplett mit Verschraubung, für MODUL Stützwinden, Gewicht 6,67 kg.

178481139



329 x 225

#### T-Fuß

Komplett mit Verschraubung, für MODUL Stützwinden, Gewicht 6,1 kg.

178481110



329 x 225

#### TC-Fuß

Komplett mit Verschraubung, für MODUL Stützwinden, Gewicht 6,1 kg.

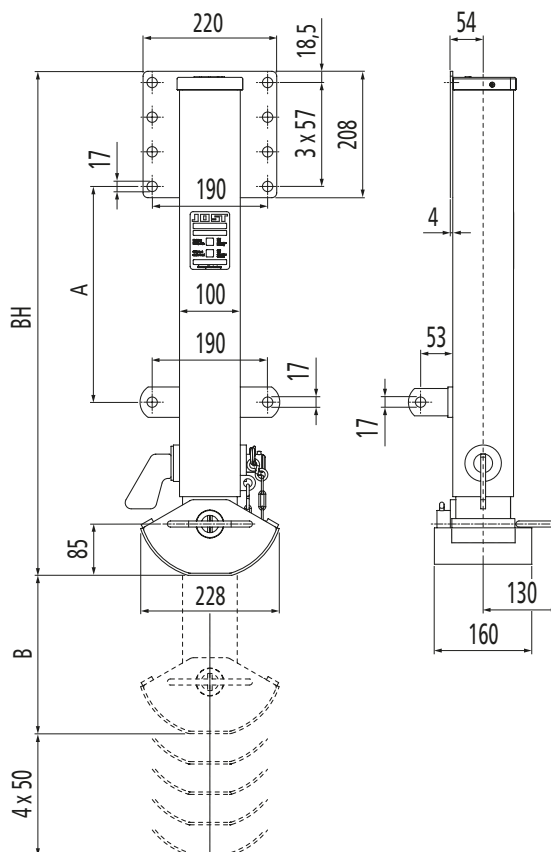
178481144

### Fallstützen FS 075 mit A-Fuß

	Bedienung	Bauhöhe (BH) [mm]	Maß a [mm]	Maß b [mm]	Stat. Stützlast pro Seite [t]	Stat. Prüflast pro Seite [t]	Gewicht [kg]
178481157	links	930	455	260	12	20	28,3
178481167	rechts	930	455	260	12	20	28,3
178481158	links	880	405	260	12	20	27,7
178481168	rechts	880	405	260	12	20	27,7
178481159	links	830	355	260	12	20	27,1
178481169	rechts	830	355	260	12	20	27,1
178481160	links	780	305	210	12	20	25,6
178481170	rechts	780	305	210	12	20	25,6
178481161	links	730	255	210	12	20	24,9
178481171	rechts	730	255	210	12	20	24,9

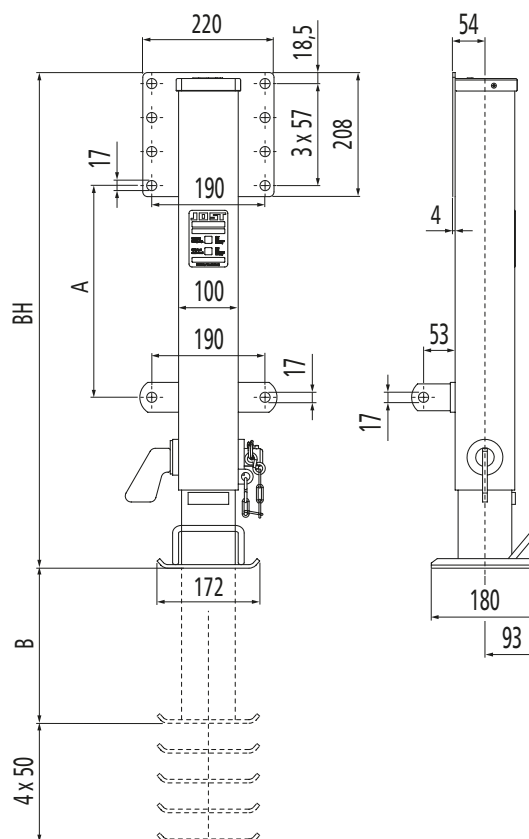


Abb. mit A-Fuß

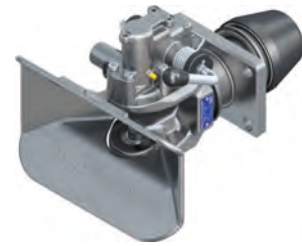


### Fallstützen FS 075 mit T-Fuß

	Bedienung	Bauhöhe [mm]	Maß a [mm]	Maß b [mm]	Stat. Stützlast pro Seite [t]	Stat. Prüflast pro Seite [t]	Gewicht [kg]
178481162	links	930	455	260	12	20	27,6
178481172	rechts	930	455	260	12	20	26,0
178481163	links	880	405	260	12	20	26,4
178481173	rechts	880	405	260	12	20	24,6
178481164	links	830	355	260	12	20	26,4
178481174	rechts	830	355	260	12	20	26,4
178481165	links	780	305	210	12	20	24,6
178481175	rechts	780	305	210	12	20	24,6
178481166	links	730	255	210	12	20	24,1
178481176	rechts	730	255	210	12	20	24,1







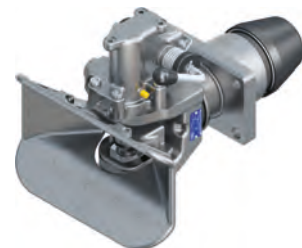
## Automatische Anhängerkupplungen RO 400

	Bezeichnung	Lochbild [mm]	Zugösen-Ø [mm]	Handhebel	D-Wert [kN]	Dc-Wert [kN]	Stützlast [kg]	V-Wert [kN]	ECE-Prüfzeichen	Gewicht [kg]
114462205	RO 400A36001	120 × 55	40	aufwärts	88,3	70,0	700/500	24,0/26,4	E1 55R-01 0352	30,0
114462206	RO 400A46001	140 × 80	40	aufwärts	100,0	91,5	1000	31,2	E1 55R-01 0351	33,0



## Automatische Anhängerkupplung RO 400 easy mount

	Bezeichnung	Lochbild [mm]	Zugösen-Ø [mm]	Handhebel	D-Wert [kN]	Dc-Wert [kN]	Stützlast [kg]	V-Wert [kN]	ECE-Prüfzeichen	Gewicht [kg]
114462207	RO 400A52001	160 × 100	40	aufwärts	130	90	1000	35	E1 55R-01 0350	35,0



## Anhängerkupplungen RO 500

	Bezeichnung	Lochbild [mm]	Zugösen-Ø [mm]	Handhebel	D-Wert [kN]	Dc-Wert [kN]	Stützlast [kg]	V-Wert [kN]	ECE-Prüfzeichen	Gewicht [kg]
114462210	RO 500A66000	160 × 100	50	aufwärts	200	140	1000/2500	90/60	E1 55R-01 1844	50,0
114462208*	RO 500A66200	160 × 100	50	aufwärts	200	140	1000/2500	90/60	E1 55R-01 1844	50,0

\* Inklusive Fernanzeige.



## Kompaktanhängerkupplungen RO 243 für Transporter

	Bezeichnung	Lochbild [mm]	Zugösen-Ø [mm]	Handhebel	D-Wert [kN]	Dc-Wert [kN]	Stützlast [kg]	V-Wert [kN]	ECE-Prüfzeichen	Gewicht [kg]
114462197	RO 243A11000	83 × 56	40	aufwärts	30	18/30	250	12/8,4	E1 55R-01 0031	4,1
107511102	RO 243B11000	83 × 56	40	abwärts	30	18/30	250	12/8,4	E1 55R-01 0031	4,1
114462209	RO 243A12000	85 × 45	40	aufwärts	18	18	200	9	E1 55R-01 0031	4,1
114462217	RO 243A35000	120 × 55	40	aufwärts	30	30	350	12	E1 55R-01 0051	4,4

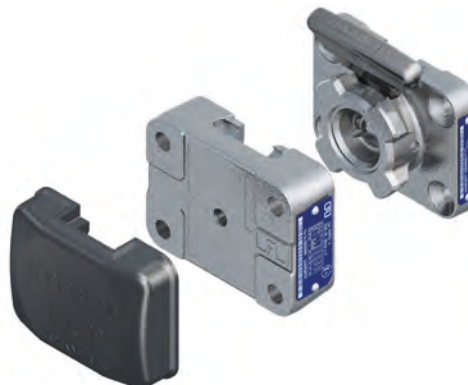
## VARIOBLOC

Multifunktionales Wechselsystem für Transporter, Geländewagen oder Busse in Verbindung mit Bolzen-, Hakenkupplung und Kupplungskugel, ECE R55-01 geprüft und zugelassen.

	Bezeichnung	Lochbild [mm]	D-Wert [kN]	Dc-Wert [kN]	Stützlast [kg]	V-Wert [kN]	ECE-Prüfzeichen	Gewicht [kg]
114462219	ROE 100A01002	83 × 56	30	30	250	12	E1 55R-01 0044	2,7

## VARIOBLOC Austauschplatten

	Bezeichnung	Lochbild [mm]	Gewicht [kg]
114462220	Basisplatte ROE 100B01002	83 × 56	1,45
114462221	Wechselplatte ROE 100C01001	83 × 56	1,39



## VARIOBLOC Wechselplatte mit montierter Maulkupplung RO 243

	Bezeichnung	Maulkupplung	Lochbild [mm]	D-Wert [kN]	Dc-Wert [kN]	Stützlast [kg]	V-Wert [kN]	ECE-Prüfzeichen	Gewicht [kg]
114462222	ROE 100C01511	RO 243	83 × 56	30	18	250	12	E1 55R-01 0031	4,1



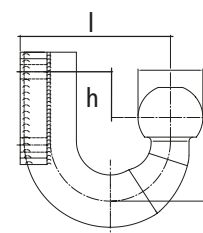
## VARIOBLOC Wechselplatte mit montierter Hakenkupplung

	Bezeichnung	Hakenkupplung	Lochbild [mm]	D-Wert [kN]	Dc-Wert [kN]	Stützlast [kg]	C-Wert [t]	ECE-Prüfzeichen	Gewicht [kg]
114462223	ROE 100C01521	RO 231	83 × 56	20	18	150	3,5	E1 55R-01 1958	3,3



## VARIOBLOC Wechselplatten mit montierter Kugelkupplung

	Bezeichnung	Kugelkupplung	Lochbild [mm]	D-Wert [kN]	Stützlast [kg]	H [mm]	H [mm]	ECE-Prüfzeichen	Gewicht [kg]
114462224	ROE 100C01531	ROKK 260	83 × 56	22,5	275	-34	118	E1 55R-01 0101	3,9
114462226	ROE 100C01541	ROKK 370	83 × 56	27,5	300	19	104	E1 55R-01 0100	3,9
114462227	ROE 100C01551	ROKK 390	83 × 56	22,1	270	-89	117	E1 55R-01 0099	4,2





### Abschleppkupplungen SK 5

Geprüft nach VO (EU) 1005/2010.

	Bezeichnung	Lochbild [mm]	Bolzenposition	Bolzen-Ø [mm]	Tonnage [t]	Gewicht [kg]
<b>114461063</b>	SK 5 - RO 205A50000	160 × 100	B	35	100	6,7
<b>114461064</b>	SK 5A - RO 205H51000	160 × 100	A	35	120	6,7



### Abschleppkupplung SK 7

Geprüft nach VO (EU) 1005/2010.

	Bezeichnung	Lochbild [mm]	Bolzenposition	Bolzen-Ø [mm]	Tonnage [t]	Gewicht [kg]
<b>114461065</b>	SK 7 - RO 207A45000	140 × 80	A	35	50	5,8



### Abschleppkupplungen SK 30

Geprüft nach VO (EU) 1005/2010.

	Bezeichnung	Lochbild [mm]	Bolzenposition	Bolzen-Ø [mm]	Tonnage [t]	Gewicht [kg]
<b>114462184</b>	SK 30 - RO 230B35000	120 × 55	B	32	50	4,0
<b>114462228</b>	SK 30 - RO 230B35090	120 × 55	B	32	50	4,1
<b>114462229</b>	SK 30 - RO 230C35000	120 × 55	C	32	50	4,2

Original Teilenummer	Artikelnummer Suer	Seite	Original Teilenummer	Artikelnummer Suer	Seite	Original Teilenummer	Artikelnummer Suer	Seite
B0103-0000L	178481108	19	JSD01	178481107	21	KLKDR1000-16	107291149	9
B0103-0000R	178481109	19	JSD02	178481139	21	KLKDR1100-13	107291150	9
B0203-0000L	178481113	19	JSD04	178481110	21	KLKDR1100-16	107291151	9
B0203-0000R	178481114	19	JSD06	178481144	21	KLKDR1100-20	107291060	9
B0303-0000L	178481118	19	JSE010.002	178481146	21	KLKDR1200-10	107291153	9
B0303-0000R	178481117	19	JSE010.010	178481148	21	KLKDR1200-13	107291155	9
B0403-0000L	178481115	19	JSE020.004	178481147	21	KLKDR1200-20	107291159	9
B0403-0000R	178481116	19	JSE030.001	178481145	21	KLKDR1200-26	107291160	9
B0503-0000L	178481119	19	JSL01	178481128	21	KLKDR1200-30	107291161	9
B0503-0000R	178481120	19	JSL02	178481129	21	KLKDR2000010K	107291163	8
B0603-0000L	178481121	19	JSL03	178481112	21	KLKDR2100010K	107291167	8
B0603-0000R	178481140	19	JSL04	178481130	21	KLKDR2200010K	107291174	8
DS2000	107471026	13	JSL05	178481131	21	KLKDR2202010K	107291158	9
FS07501121000	178481157	22	JSL06	178481132	21	KLKDR4000010K	107291164	8
FS07501122000	178481167	22	JSL07	178481133	21	KLKDR4100010K	107291165	8
FS07501171000	178481162	22	JSL08	178481134	21	KLKDR4200010K	107291168	8
FS07501172000	178481172	22	JSL09	178481135	21	KLKDR4300010K	107291176	8
FS07502121000	178481158	22	JSL10	178481136	21	KLKDR4400010K	107291177	8
FS07502122000	178481168	22	JSU01	178481111	21	KLKDR4500010K	107291169	8
FS07502171000	178481163	22	JSU02	178481122	21	KLKDR45AE010K	107291154	9
FS07502172000	178481173	22	JSU03	178481123	21	KLKDR4600010K	107291171	8
FS07503121000	178481159	22	JSU04	178481124	21	KLKDR46AE010K	107291156	9
FS07503122000	178481169	22	JSU05	178481125	21	KLKDR4700010K	107291173	8
FS07503171000	178481164	22	JSU07	178481126	21	KLKDR47AE010K	107291157	9
FS07503172000	178481174	22	JSU08	178481127	21	KLKDR4800010K	107291166	8
FS07504121000	178481160	22	KDL900-1W	107291178	10	KLKDR8000010K	107291162	8
FS07504122000	178481170	22	KDL900-2W	107291074	10	KLKDR81100-10	107291146	9
FS07504171000	178481165	22	KDL900-3W	107291182	10	KLKHE1000-22	107291022	5
FS07504172000	178481175	22	KDL900-4W	107291184	10	KLKHE1000-22W	107291056	6
FS07505121000	178481161	22	KDL900-5W	107291186	10	KLKHE1100-22	107291023	5
FS07505122000	178481171	22	KDL900-6W	107291188	10	KLKHE1100-22W	107291057	6
FS07505171000	178481166	22	KDL900-7W	107291190	10	KLKHE12	107291133	5
FS07505172000	178481176	22	KLE00000200	107291198	11	KLKHE1200-22	107291024	5
JHU00000218	107471320	14	KLE00000500	107291196	11	KLKHE1200-22W	107291058	6
JHU1000	107471306	14	KLE00000600	107291197	11	KLKHE12-1000	107291131	5
JHU200	107471303	14	KLE00005900	107291200	11	KLKHE12-1000W	107291132	6
JHU201	107471304	14	KLK1050L	107291007	4	KLKHE12W	107291134	6
JHU202	107471305	14	KLK1050N	107291013	4	KLKHE1300-22	107291141	5
JK1605	107471290	14	KLK1100ND	107291195	11	KLKHE1300-22W	107291059	6
JK1810	107471307	14	KLK400L	107291001	4	KLKHE18	107291137	5
JK2170	107471308	14	KLK500L	107291002	4	KLKHE18-1000	107291135	5
JK2350	107471309	14	KLK500N	107291008	4	KLKHE18-1000W	107291054	6
JK2425	107471310	14	KLK650L	107291003	4	KLKHE18W	107291055	6
JK2464-2520	107471311	14	KLK650N	107291009	4	KLKHE4	107291014	5
JK2560	107471312	14	KLK750L	107291004	4	KLKHE5	107291015	5
JK2790	107471313	14	KLK750N	107291010	4	KLKHE6	107291017	5
JK2915	107471314	14	KLK850L	107291005	4	KLKHE6-1000	107291130	5
JK3015-3134	107471315	14	KLK850N	107291192	4	KLKKW91B13100	107291179	10
JK3175-3220	107471316	14	KLK950L	107291006	4	KLKKW92B23100	107291181	10
JK3240-3260	107471289	14	KLK950N	107291061	4	KLKKW93B33100	107291183	10
JK3280-3310	107471317	14	KLK950ND	107291194	11	KLKKW94B43100	107291185	10
JK3410-3470	107471318	14	KLKDR1000-12	107291147	9	KLKKW95B53100	107291187	10
JK3790	107471319	14	KLKDR1000-14	107291148	9	KLKKW96B63400	107291189	10

Original Teilenummer	Artikelnummer Suer	Seite	Original Teilenummer	Artikelnummer Suer	Seite
KLKKW97B73400	107291191	10	ROE57244	114462277	18
KLKSO1000-24	107291140	7	ROE57264	114462262	16
KLKSO1100-24	107291051	7	ROE57268	114462238	16
KLKSO1200-24	107291062	7	ROE57284	114462278	18
KLKSO1300-24	107291145	7	ROE57349	114462276	18
KZ1006	107471278	12	SKE013440000	107291199	11
KZ1008	107471208	12	YD19012070100	410439400	15
KZ1010	107471209	12	YD21011050100	410439313	15
KZ1012	107471114	12	YG18009870100	410439347	15
KZ1016	107471297	13	YG18013090100	410439401	15
KZ1312	107471077	12	YG21011070100	410439402	15
KZ1410	107471005	13	YG21012070100	410439403	15
KZ1412	107471298	13	YG21013070100	410439404	15
KZ1416	107471277	13	YG21013090100	410439405	15
KZ1516	107471225	12	YG22011020100	410439406	15
KZ2816	107471007	12	YG22013070100	410439407	15
KZ5216	107471006	13	YG22013090100	410439408	15
OPT700S-3L	178481149	20	YG23013090100	410439409	15
OPT700S-3R	178481150	20	YG24013090100	410439410	15
OPT750S-3L	178481151	20	YG25013090100	410439411	15
OPT750S-3R	178481152	20	YG26011090100	410439412	15
OPT800S-3L	178481153	20	YG26012090100	410439413	15
OPT800S-3R	178481154	20			
OPT850S-3L	178481155	20			
OPT850S-3R	178481156	20			
RO205A50000	114461063	25			
RO205H51000	114461064	25			
RO207A45000	114461065	25			
RO230B35000	114462184	25			
RO230B35090	114462228	25			
RO230C35000	114462229	25			
RO243A11000	114462197	23			
RO243A12000	114462209	23			
RO243A35000	114462217	23			
RO243B11000	107511102	23			
RO400A36001	114462205	23			
RO400A46001	114462206	23			
RO400A52001	114462207	23			
RO500A66000	114462210	23			
RO500A66200	114462208	23			
ROE100A01002	114462219	24			
ROE100B01002	114462220	24			
ROE100C01001	114462221	24			
ROE100C01511	114462222	24			
ROE100C01521	114462223	24			
ROE100C01531	114462224	24			
ROE100C01541	114462226	24			
ROE100C01551	114462227	24			
ROE57005	114462267	17			
ROE57006	114462268	17			
ROE57065	114462270	17			
ROE57229	114462266	16			
ROE57243	114462181	18			



#### Hausanschrift:

Handelsstraße 5  
42929 Wermelskirchen  
Telefon +49 2196 946-0  
Telefax +49 2196 946-100

E-Mail: [info@suer.de](mailto:info@suer.de)  
[www.suer.de](http://www.suer.de)

#### Niederlassungen:

Kossaer Straße 2  
04356 Leipzig  
Telefon +49 341 229015-60  
Telefax +49 2196 946-25516

Taitinger Straße 54  
86453 Dasing  
Telefon +49 8205 9611-0  
Telefax +49 2196 946-251126

#### Auslandsniederlassungen:

Suer Polska Sp. z o.o.  
Widziszewo, ul. Ceramiczna 8  
PL 64-000 Kościan  
Telefon +48 (65) 5129699  
Telefax +48 (65) 5132148  
E-Mail: [info@suer.pl](mailto:info@suer.pl)  
[www.suer.pl](http://www.suer.pl)

UAB „Suer Baltic“  
Titnago g. 14  
LT-02300 Vilnius  
Telefon +370 52196682  
Telefax +370 52105301  
E-Mail: [suerbaltic@suer.lt](mailto:suerbaltic@suer.lt)  
[www.suer.lt](http://www.suer.lt)

