

Obciążniki żelbetowe Suer

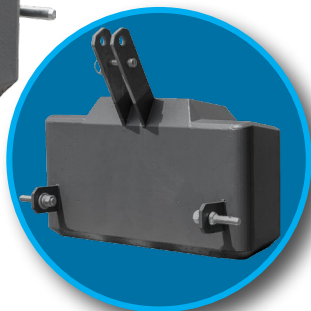


Nowość

Obciążnik żelbetowy SBKK200

200 kg, czarny, do przedniego i tylnego systemu hydrauliki kategorii 0/I, wspornik łącznika górnego i sprzęg manewrowy ocynkowane ogniowo, przykręcany łącznik dolny, białe odbłaski z przodu, 750 × 340 × 450 mm (sz. × gł. × wys.)

852200000



Obciążnik żelbetowy z funkcją pługu SBS950

Obciążnik żelbetowy SUER, 950 kg, czarny, z funkcją pługu, do przedniego i tylnego systemu hydrauliki kategorii II, wspornik łącznika górnego i sprzęg manewrowy ocynkowane ogniowo, białe odbłaski z przodu, pomarańczowe z boku, 2200 × 480 × 640 (sz. × gł. × wys.)

852336000

Obciążniki serii SBS mogą być używane jako pług do przesuwania masy kiszonki z kukurydzy lub jako przednie zabezpieczenie przeciwnajazdowe. Można ich używać jako pługu wyłącznie na twardych i gładkich nawierzchniach z maksymalną prędkością 4 km/h (prędkością chodu człowieka). Podczas pracy jako pług zwracać uwagę na warunki podłoża! Po zużyciu krawędź roboczą można wymienić na nową i przyspawać do całości.



Obciążnik SBS950 z **NOWYM** uchwytem zastępuje model SBS1250 z wymiennym czopem!

Nowość

Nowość



Obciążnik żelbetowy Suer serii SBL950

950 kg, czarny, do przedniego i tylnego systemu hydrauliki kategorii II, wspornik łącznika górnego i sprzęg manewrowy ocynkowane ogniowo, białe odbłaski z przodu, pomarańczowe z boku, 2200 × 480 × 640 (sz. × gł. × wys.) **bez funkcji pługu - tylko jako obciążenie lub zabezpieczenie antynajazdowe**

852344000