

Profile aluminiowe do autolawet - Konfigurator

ZAMÓWIENIE

1

Firma:

Adres:

Nazwisko:

Telefon:

E-Mail:

Numer komisyjny:



2 Specyfikacja paneli podłogowych - Specifications for the floor assembly

Szerokość Dimension **b** width
(szerokość pojazdu) (vehicle's width)

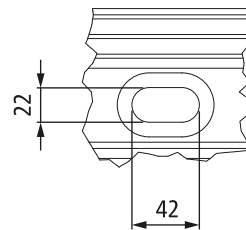
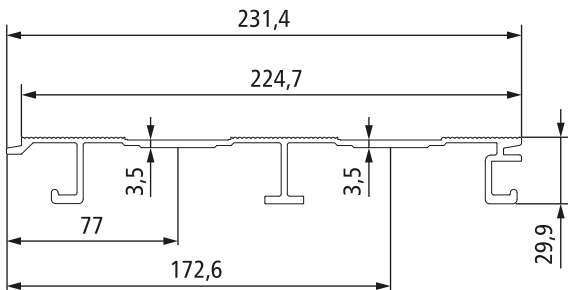
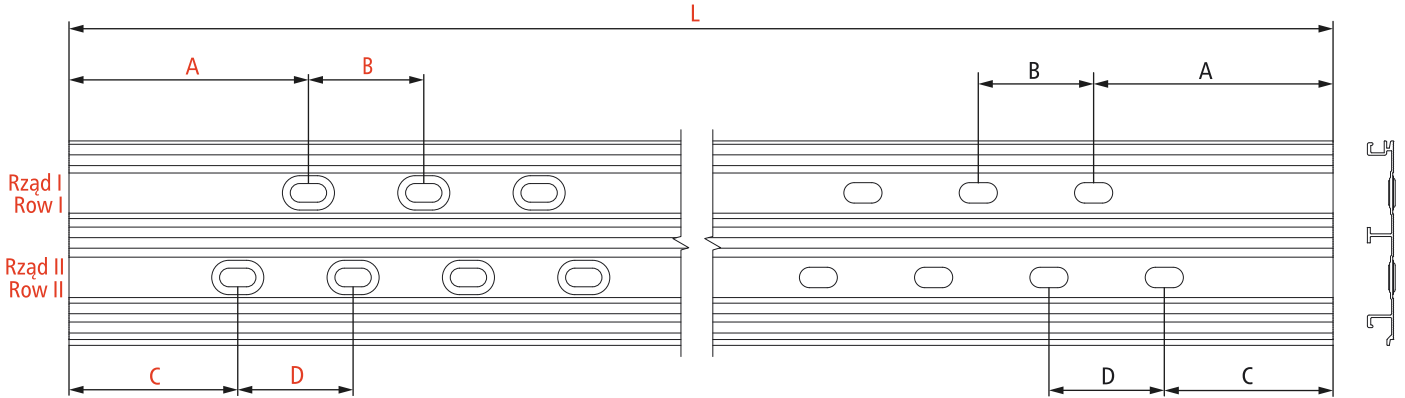
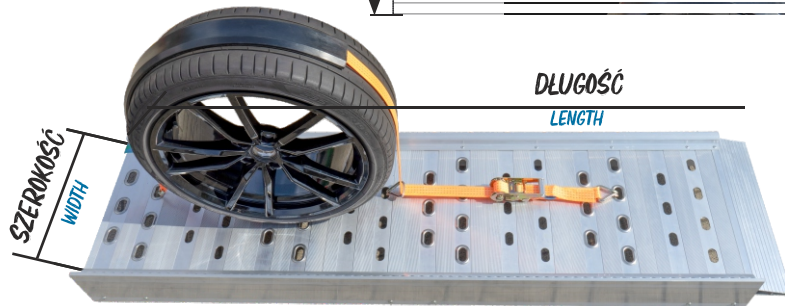
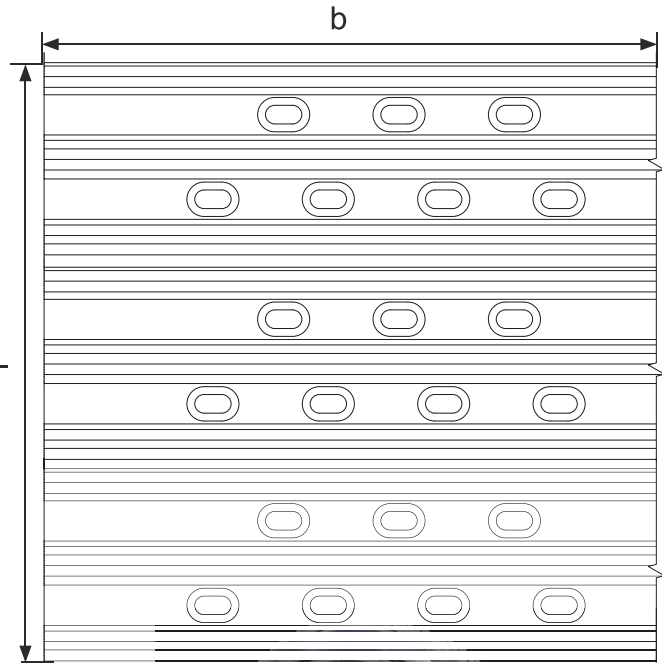
Długość Dimension **l** length

Liczba sztuk

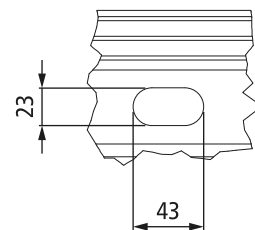
mm

mm

Grubość profilu bocznego nie jest uwzględniona.
The thickness of the side profile is not taken into account.



Otwór podłogowy z oczkiem
Floor perforation with eyelet



Otwór podłogowy bez oczka
Floor perforation without eyelet

Liczba profili · Number of profiles

Liczba sztuk

Wymiar · Dimension **L**
(szerokość pojazdu) (vehicle's width)

mm

Wymiar · Dimension **A**

mm

Wymiar · Dimension **B**
(min. odległość 50 mm) (min. distance 50 mm)

mm

Wymiar · Dimension **C**

mm

Wymiar · Dimension **D**

mm

Grubość profilu bocznego nie jest uwzględniona.
The thickness of the side profile is not taken into account.

3 Otwory w podłodze - Bottom holes

Liczba otworów w podłodze
Number of bottom holes

Rząd/Row I Liczba sztuk

Rząd/Row II Liczba sztuk

Oczko ze stali nierdzewnej
Stainless steel eyelets

Z

With

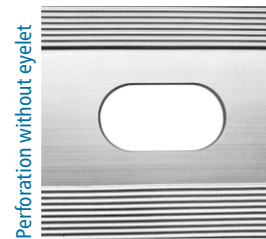
Bez

Without



Perforation with eyelet

Perforacja z oczkiem



Perforation without eyelet

Perforacja bez oczka

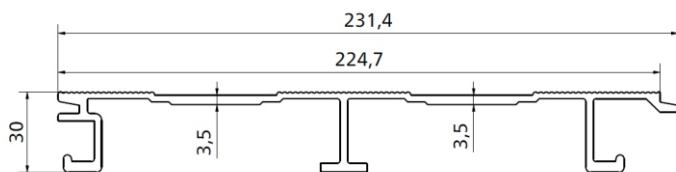
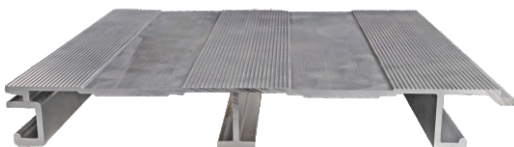
4 Profile podłogowe - Floor profiles



Nr kat. 535641176

Standardowe długości (w mm) Liczba sztuk

Indywidualna długość (w mm) Liczba sztuk



Aluminiowy profil podłogowy 30x225 mm

Surowy, ryflowany, otwarty od dołu, 2,9 kg/m.

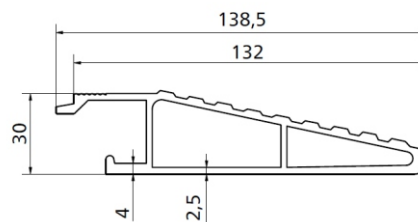
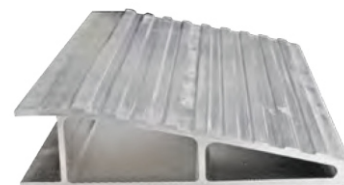
Aluminium floor profile 30x225 mm

Raw, ribbed, open from the bottom, 2,9 kg/m.

Nr kat. 535613019SF

Standardowe długości (w mm) Liczba sztuk

Indywidualna długość (w mm) Liczba sztuk



Aluminiowy profil zakończeniowy AL 30

Surowy, ryflowany, wpinany w podłogę, 2,105 kg/m.

Aluminium plug-in profile 30 mm

Raw, ribbed, plugged into the floor, 2.105 kg/m.



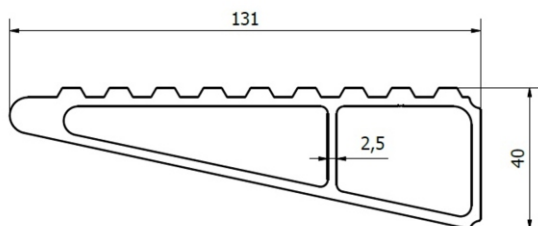
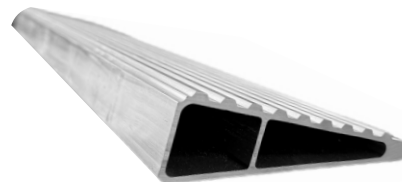
Nr kat. ZA-241203-1-AA

Standardowe długości (w mm)

Liczba sztuk

Indywidualna długość (w mm)

Liczba sztuk



Profil AL - zakończenie najazdu 131 mm,
h=40 mm, waga 2,863 kg/m², trójkąt odwrócony, surowy - LAWETA

Aluminium plug in profile 131 mm
h=40 mm, weight 2,863 kg/m², inverted triangle, raw - car transporters



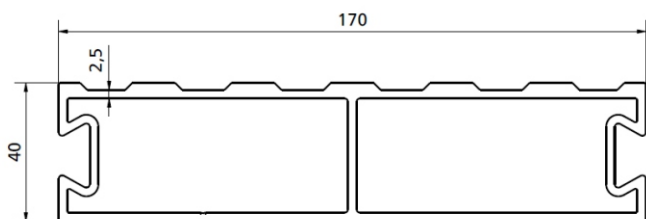
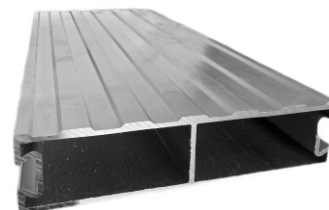
Nr kat. ZA-241203-2-AA

Standardowe długości (w mm)

Liczba sztuk

Indywidualna długość (w mm)

Liczba sztuk



Profil AL - najezdowy 170 mm,
h=40 mm, waga 3,759 kg/m², surowy - LAWETA

Aluminium plug in profile 170 mm
h=40 mm, weight 3,759 kg/m², inverted triangle, raw - car transporters



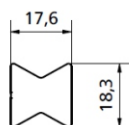
Nr kat. ZA-241203-3-AA

Standardowe długości (w mm)

Liczba sztuk

Indywidualna długość (w mm)

Liczba sztuk



Profil AL - łącznik profili najezdowych,
waga 0,679 kg/m², surowy - LAWETA

Aluminium profile, drive-on profiles connector
weight 0,679 kg/m², raw - car transporters

© 2025 Suer Polska Sp. z o.o. - Prawo do zmian technicznych i możliwości pomylek zastrzeżone.



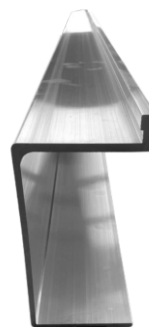
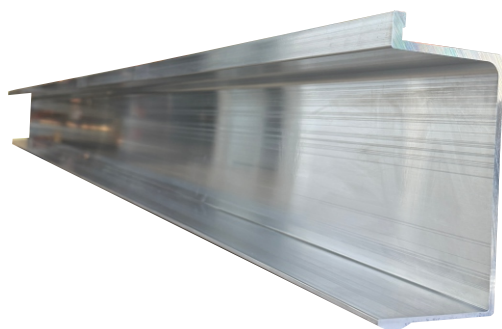
Nr kat. ZA-250429-1-AA

Standardowe długości (w mm)

Liczba sztuk

Indywidualna długość (w mm)

Liczba sztuk

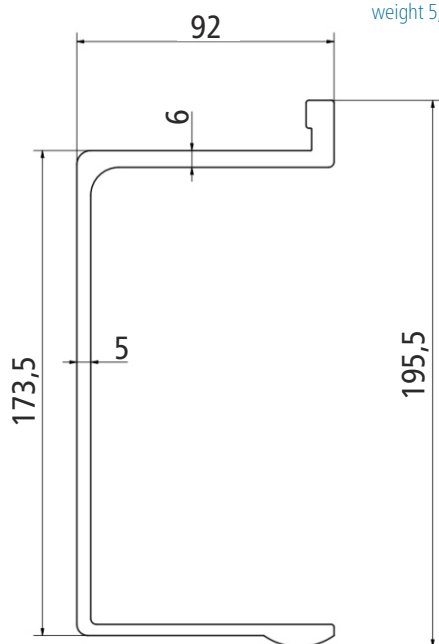


Profil AL - zderzak 92x195,5

waga 5,35 kg/mb, surowy - LAWETA,

Aluminum bumper 92x195,5

weight 5,35 kg/m2, raw - car transporters



Nakładka tworzywowa

Doposażenie o nakładkę tworzywową zapobiegającą szybkiemu niszczeniu profilu oraz ułatwiającą wysuw najazdów.

Nakładka tworzywowa

Synthetic cap

Nr kat. 250519-1.1.4

Standardowe długości (w mm)

Liczba sztuk

Nr kat. 535641178

Standardowe długości (w mm)

Liczba sztuk

Indywidualna długość (w mm)

Liczba sztuk

Nr kat. 535641179

Standardowe długości (w mm)

Liczba sztuk

Indywidualna długość (w mm)

Liczba sztuk



Aluminiowy profil ramy 169 mm

Surowy, 3,1 kg/m.

Aluminium frame profile 169 mm

Raw, 3.1 kg/m.

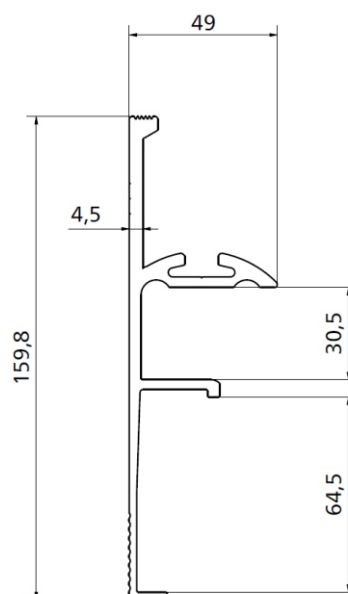
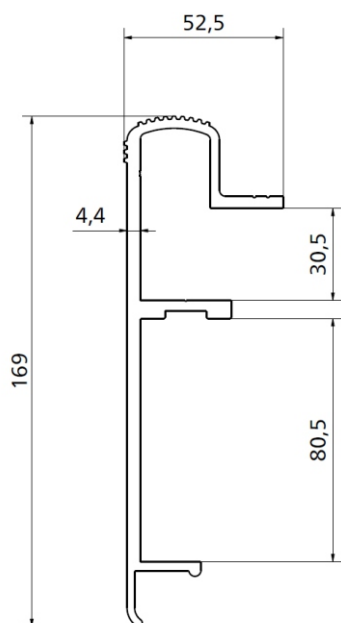


Aluminiowy profil ramy 159,8 mm

Surowy, z kanałem Airline, 2,6 kg/m.

Aluminium frame profile 159,8 mm

Raw, with Airline channel, 2.6 kg/m.



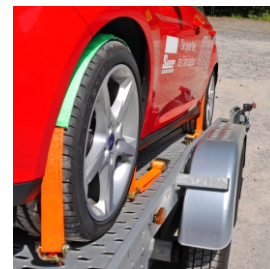
NASZE REKOMENDACJE! - OUR RECOMMENDATION!

W przypadku stosowania aluminiowego profilu ramy bez kanału Airline
When using the aluminium frame profile without airline channel



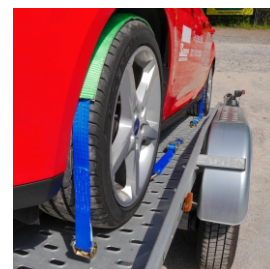
Trzypunktowy pas do transportu samochodów S-Line 5025:
S-Line three-point car transport lashing 5025:

142138587



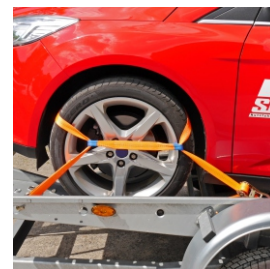
Trzypunktowy pas do transportu samochodów S-Line 3021:
S-Line three-point car transport lashing 3021:

142138819



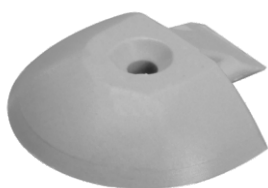
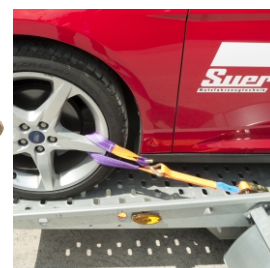
Pas do transportu samochodów S-Line 3018:
S-Line car transport lashing 3018:

142138586



Pas do transportu samochodów S-Line 3018:
S-Line car transport lashing 3018:

142138801



Zaślepka do kanału Airline

Tworzywo sztuczne szare.

End cap for Airline channel

Grey plastic.

142138599



Listwa maskująca do kanału Airline

Tworzywo sztuczne czarne, długość 3 m.

Cover strip for Airline channel

Black plastic, length 3 m.

142138750

Data:

Podpis:



Adres firmy:

Suer Polska Sp. z o.o.
Widziszewo, ul. Ceramiczna 8
PL 64-000 Kościan
Telefon +48 (65) 5129699
Telefax +48 (65) 5132148

E-Mail: info@suer.pl
www.suer.pl



Kup On-line



<https://b2b.suer.pl/login>