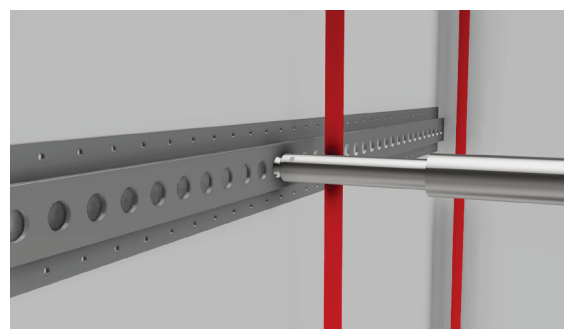
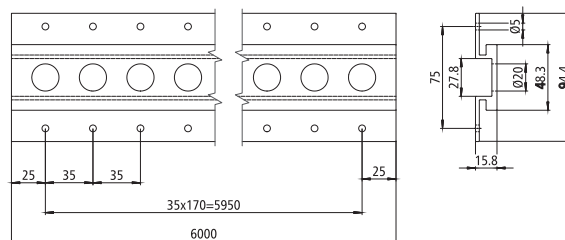
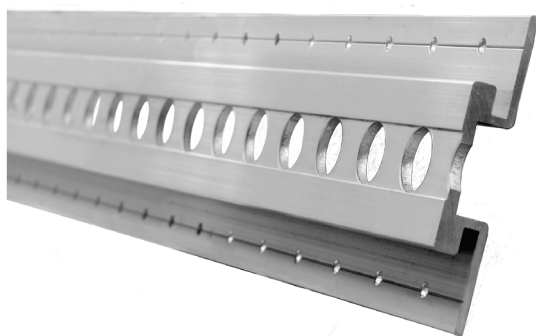



# Nowość w programie dostaw

## Prowadnica aluminiowa

Nadaje się do zabezpieczenia: skrzyń typu gitterbox na kółkach, skrzyń chłodniczych, pojemników na kwiaty.



### Prowadnica aluminiowa

Do boczego mocowania skrzyń typu gitterbox na kółkach, nadaje się do belek blokujących okrągłych i czworokątnych -Line.

Wykonanie	Długość [mm]	Ciężar [kg]	
Aluminium, anodowane	6000	7,5	142138720