



BETONGEWICHTE 2022

PROSPEKT

Die Welt des
Fahrzeugbaus.

Seit über einem Jahrhundert verbindet man den Namen Suer mit Fortschritt und Innovation im Nutzfahrzeugbau. Gegründet in der Werkzeugmetropole Remscheid, ist der Hauptsitz des Unternehmens heute im bergischen Wermelskirchen ansässig.

Seit den 1950er Jahren kamen in Deutschland und europaweit zahlreiche Vertretungen hinzu. Gegenwärtig sind wir neben der Zentrale in Wermelskirchen mit Niederlassungen in Leipzig und Dasing und zwei Auslandsniederlassungen in Kościan/Polen und Vilnius/Litauen positioniert.

Neue Produkte und Produktlinien am Markt zu etablieren ist seit der Unternehmensgründung unser Anspruch.



Alle Kataloge und Prospekte auch als Download auf:

www.suer.de





SUER STAHLBETONGEWICHTE SERIE SB	4
SUER STAHLBETONGEWICHTE SERIE SBB · SBBP	6
SUER STAHLBETON-HECKGEWICHTE SERIE SBH	7
SUER STAHLBETONGEWICHTE SERIE SBBL · SBL	8
SUER KOMMUNALGEWICHTE SERIE SBC · SMC · SBK	10
SUER KOMMUNALGEWICHTE SERIE SBKK	11
SUER KOMMUNALGEWICHTE SERIE SBD	12
SUER SCHWERBETONGEWICHTE MAGNETIT SERIE SM	14
SUER SCHWERBETONGEWICHTE MAGNETIT SERIE SMB · SMBP	16
SUER BALLASTSCHIEBER SERIE SBS	18

Suer Betongewichte - Prospekt 2022

Technische Änderungen und Urheberrechte vorbehalten. Texte und Bilder innerhalb des Kataloges sind geistiges Eigentum der Suer Nutzfahrzeugtechnik GmbH & Co. KG. Der Nachdruck und die Vervielfältigung - auch Auszüge - sowie die Verwendung einzelner Texte oder Abbildungen aus dem Inhalt sind ausschließlich nach Erhalt unserer schriftlichen Genehmigung gestattet.

Für die beinhalteten technischen Daten, Beschreibungen, Bilder, Zeichnungen und Verwendungsempfehlungen übernehmen wir keinerlei Gewährleistung. Der Verwender kann aus den Inhalten keinerlei Rechtsansprüche geltend machen. Der Einsatz und die Verwendung der angebotenen Teile liegen in seiner Verantwortung und außerhalb unserer Einflussnahme.

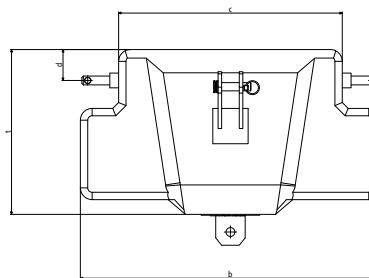
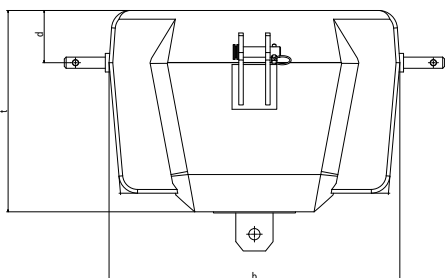
© Suer Nutzfahrzeugtechnik GmbH & Co KG, April 2022



Art.-Nr. 852301000



Art.-Nr. 852302000



Suer Stahlbetongewichte Serie SB

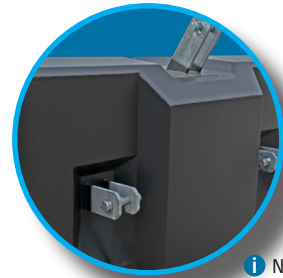
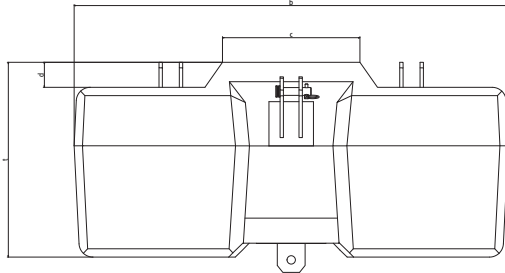
Für Fronthydrauliksysteme/Heckhydrauliksysteme der **Kategorie II**. Integrierte Reflektoren seitlich orange, vorne weiß (bei SB 400 nur weiße Reflektoren vorne). Durchgehende Unterlenkerwelle der **Kategorie II** lackiert. Rangierkupplung und Oberlenkerbock feuerverzinkt.

Artikelnummer	Farbe	Gewicht [kg]	Maß b [mm]	Maß c [mm]	Maß d [mm]	Maß t [mm]	Höhe [mm]
852301000	schwarz	400	780	-	140	540	460
852301001	grün	400	780	-	140	540	460
852301002	grau	400	780	-	140	540	460
852301003	rot	400	780	-	140	540	460
852301005	blau	400	780	-	140	540	460
852302000	schwarz	700	1020	760	105	560	630
852302001	grün	700	1020	760	105	560	630
852302002	grau	700	1020	760	105	560	630
852302003	rot	700	1020	760	105	560	630
852302005	blau	700	1020	760	105	560	630

NEUE GENERATION



Art.-Nr. 852303000

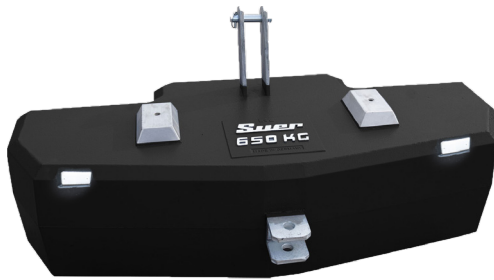


i Neue Unterlenkeraufnahme

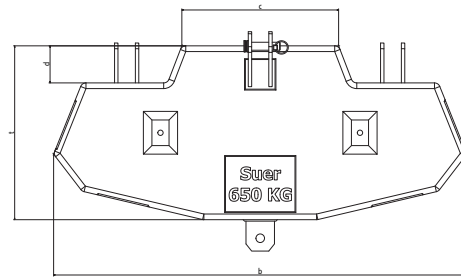
Suer Stahlbetongewichte Serie SB

Für Fronthydrauliksysteme/Heckhydrauliksysteme der **Kategorie II**. Integrierte Reflektoren seitlich orange, vorne weiß. Mit Unterlenkeraufnahme der **Kategorie II** feuerverzinkt inklusive Unterlenkerbolzen. Rangierkupplung und Oberlenkerbock feuerverzinkt.

Artikelnummer	Farbe	Gewicht [kg]	Maß b [mm]	Maß c [mm]	Maß d [mm]	Maß t [mm]	Höhe [mm]
852303000	schwarz	1000	1300	420	100	630	630
852303001	grün	1000	1300	420	100	630	630
852303002	grau	1000	1300	420	100	630	630
852303003	rot	1000	1300	420	100	630	630
852303005	blau	1000	1300	420	100	630	630
852304000	schwarz	1300	1430	375	90	670	720
852304001	grün	1300	1430	375	90	670	720
852304002	grau	1300	1430	375	90	670	720
852304003	rot	1300	1430	375	90	670	720
852304005	blau	1300	1430	375	90	670	720
852305000	schwarz	1600	1560	495	90	700	790
852305001	grün	1600	1560	495	90	700	790
852305002	grau	1600	1560	495	90	700	790
852305003	rot	1600	1560	495	90	700	790
852305005	blau	1600	1560	495	90	700	790



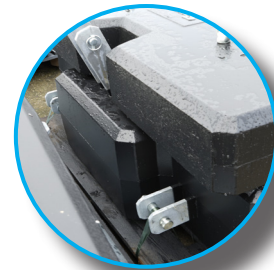
Art.-Nr. 852325000



Suer Stahlbetongewichte Serie SBB

Für Fronthydrauliksysteme/Heckhydrauliksysteme der **Kategorie II**. Integrierte Reflektoren seitlich orange, vorne weiß. Mit Unterlenkeraufnahme der **Kategorie II** feuerverzinkt inklusive Unterlenkerbolzen. Rangierkupplung und Oberlenkerbock feuerverzinkt. Aufnahme für SBBP aus Edelstahl.

Artikelnummer	Farbe	Gewicht [kg]	Maß b [mm]	Maß c [mm]	Maß d [mm]	Maß t [mm]	Höhe [mm]
852325000	schwarz	650	1450	550	130	610	380
852325001	grün	650	1450	550	130	610	380
852325002	grau	650	1450	550	130	610	380
852325003	rot	650	1450	550	130	610	380
852325005	blau	650	1450	550	130	610	380



Art.-Nr. 852326000

Suer Stahlbetongewichte Serie SBBP

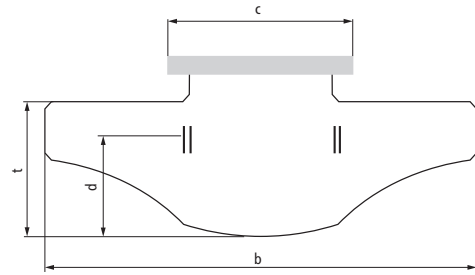
Zum Aufballastieren der Basisgewichte inkl. 2x Ringschrauben zum Anheben innen und 2x Ringschrauben zur Transportsicherung außen. Ohne Reflektoren.

Artikelnummer	Farbe	Gewicht [kg]	Maß b [mm]	Maß t [mm]	Höhe [mm]
852326000	schwarz	300	1420	550	220
852326001	grün	300	1420	550	220
852326002	grau	300	1420	550	220
852326003	rot	300	1420	550	220
852326005	blau	300	1420	550	220





Art.-Nr. 852341000



Suer Stahlbeton-Heckgewichte Serie SBH

Für Heckhydrauliksysteme der **Kategorie II**. Geeignet für Zapfwellenbetrieb.
Ohne Reflektoren und ohne Rangierkupplung

Artikelnummer	Farbe	Gewicht [kg]	Maß b [mm]	Maß c [mm]	Maß d [mm]	Maß t [mm]	Höhe [mm]
852341000	schwarz	900	2000	800	110	800	390
852341001	grün	900	2000	800	110	800	390
852341002	grau	900	2000	800	110	800	390
852341003	rot	900	2000	800	110	800	390
852341005	blau	900	2000	800	110	800	390



LOW-BUDGET SERIE

- Ohne Rangierkupplungen und ohne Reflektoren
- Die günstige Alternative zum Ballastieren
- Vorrichtung für Reflektoren eingearbeitet
- Stahlteile nur lackiert



Suer Stahlbetongewicht Serie SBBL650

Für Fronthydrauliksysteme/Heckhydrauliksysteme der **Kategorie II**, ohne Reflektoren, ohne Rangierkupplung und Aufnahme für das Plusgewicht. Mit Unterlenkeraufnahme der **Kategorie II**, inklusive Unterlenkerbolzen. Alle Stahlteile lackiert.

Artikelnummer	Farbe	Gewicht [kg]	Maß b [mm]	Maß c [mm]	Maß d [mm]	Maß t [mm]	Maß h [mm]
852343000	schwarz	650	1450	550	130	610	380



Suer Stahlbetongewicht Serie SBL650

Für Fronthydrauliksysteme/Heckhydrauliksysteme der **Kategorie II**, ohne Reflektoren, ohne Rangierkupplung. Durchgehende Unterlenkeraufnahme der **Kategorie II**. Alle Stahlteile lackiert.

Artikelnummer	Farbe	Gewicht [kg]	Maß b [mm]	Maß c [mm]	Maß d [mm]	Maß t [mm]	Maß h [mm]
852342000	schwarz	650	1020	760	105	560	630

UNSERE KOMMUNAL GEWICHTE



Suer Stahlbetongewichte Serie SBC

Für Fronthydrauliksysteme/Heckhydrauliksysteme der **Kategorien 0/I/II**. Integrierte Reflektoren vorne weiß.
Durchgehende Unterlenkerwelle für Kategorien II und schraubbare Unterlenkerbolzen für Kategorie 0/I.
Rangierkupplung und Oberlenkerbock feuerverzinkt.

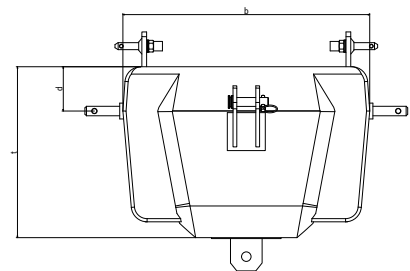
Artikelnummer	Farbe	Gewicht [kg]	Maß b [mm]	Maß c [mm]	Maß d [mm]	Maß t [mm]	Höhe [mm]
852312000	schwarz	400	780	-	140	540	460
852312001	grün	400	780	-	140	540	460
852312002	grau	400	780	-	140	540	460
852312003	rot	400	780	-	140	540	460
852312005	blau	400	780	-	140	540	460



Art.-Nr. 852312000

Suer Schwerbetongewichte Serie SMC

852318000	schwarz	600	780	-	120	520	480
852318001	grün	600	780	-	120	520	480
852318002	grau	600	780	-	120	520	480
852318003	rot	600	780	-	120	520	480
852318005	blau	600	780	-	120	520	480



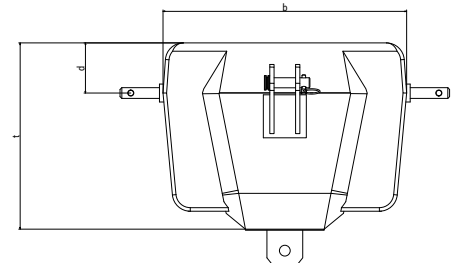
Suer Stahlbetongewichte Serie SBK

Für Fronthydrauliksysteme/Heckhydrauliksysteme der **Kategorie II**. Integrierte Reflektoren vorne weiß.
Durchgehende Unterlenkerwelle der **Kategorie I** lackiert. Rangierkupplung und Oberlenkerbock feuerverzinkt.

Artikelnummer	Farbe	Gewicht [kg]	Maß b [mm]	Maß c [mm]	Maß d [mm]	Maß t [mm]	Höhe [mm]
852300000	schwarz	400	780	-	140	520	480
852300001	grün	400	780	-	140	520	480
852300002	grau	400	780	-	140	520	480
852300003	rot	400	780	-	140	520	480
852300005	blau	400	780	-	140	520	480



Art.-Nr. 852300000

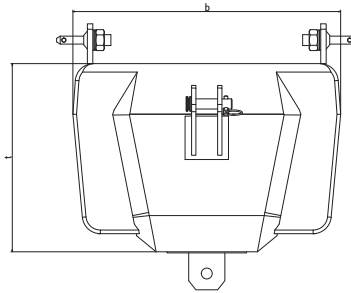




Art.-Nr. 852306000



Art.-Nr. 852307000



Suer Stahlbetongewichte Serie SBKK

Für Fronthydrauliksysteme/Heckhydrauliksysteme der **Kategorien 0/I**. Integrierte Reflektoren vorne weiß.
 Schraubbarer Unterlenkerbolzen, Rangierkupplung und Oberlenkerbock feuerverzinkt.

Artikelnummer	Farbe	Gewicht [kg]	Maß b [mm]	Maß c [mm]	Maß d [mm]	Maß t [mm]	Höhe [mm]
852306000	schwarz	300	760	-	-	360	520
852306001	grün	300	760	-	-	360	520
852306002	grau	300	760	-	-	360	520
852306003	rot	300	760	-	-	360	520
852306005	blau	300	760	-	-	360	520
852307000	schwarz	400	780	-	-	520	480
852307001	grün	400	780	-	-	520	480
852307002	grau	400	780	-	-	520	480
852307003	rot	400	780	-	-	520	480
852307005	blau	400	780	-	-	520	480



Serie SBKK
 Kategorie 0/I

Suer Stahlbetongewichte mit Dreieck Serie SBD

Für Fronthydrauliksysteme/Heckhydrauliksysteme mit Dreieck. Integrierte Reflektoren seitlich orange, vorne weiß (bei SBD 300 & 400 nur weiße Reflektoren vorne). Rangierkupplung feuerverzinkt.

Artikelnummer	Farbe	Gewicht [kg]	Maß b [mm]	Maß t [mm]	Höhe [mm]	Dreieck
852311000	schwarz	300	760	360	520	Kommunal
852311001	grün	300	760	360	520	Kommunal
852311002	grau	300	760	360	520	Kommunal
852311003	rot	300	760	360	520	Kommunal
852311005	blau	300	760	360	520	Kommunal
852308000	schwarz	400	780	540	460	Kat. I/II/III
852308001	grün	400	780	540	460	Kat. I/II/III
852308002	grau	400	780	540	460	Kat. I/II/III
852308003	rot	400	780	540	460	Kat. I/II/III
852308005	blau	400	780	540	460	Kat. I/II/III
852309000	schwarz	700	1020	560	630	Kat. I/II/III
852309001	grün	700	1020	560	630	Kat. I/II/III
852309002	grau	700	1020	560	630	Kat. I/II/III
852309003	rot	700	1020	560	630	Kat. I/II/III
852309005	blau	700	1020	560	630	Kat. I/II/III
852310000	schwarz	1000	1300	630	630	Kat. I/II/III
852310001	grün	1000	1300	630	630	Kat. I/II/III
852310002	grau	1000	1300	630	630	Kat. I/II/III
852310003	rot	1000	1300	630	630	Kat. I/II/III
852310005	blau	1000	1300	630	630	Kat. I/II/III



i Die Maße der Serie SBD verstehen sich zuzüglich Dreieck.

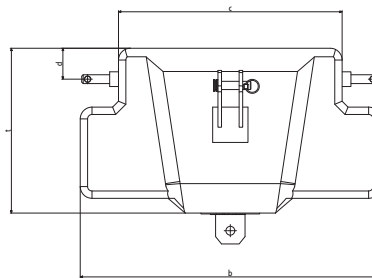


**MAGNETIT
SCHWERBETONGEWICHTE**





Art.-Nr. 852314004



Suer Schwerbetongewichte Magnetit Serie SM

Für Fronthydrauliksysteme/Heckhydrauliksysteme der **Kategorie II**. Integrierte Reflektoren seitlich orange, vorne weiß. Durchgehende Unterlenkerwelle der **Kategorie II** lackiert. Rangierkupplung und Oberlenkerbock feuerverzinkt.

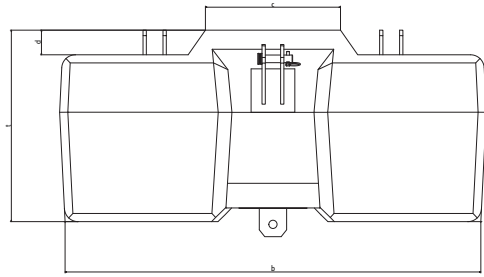
Artikelnummer	Farbe	Gewicht [kg]	Maß b [mm]	Maß c [mm]	Maß d [mm]	Maß t [mm]	Höhe [mm]
852314004	schwarz	1050	1020	760	105	560	630
852314001	grün	1050	1020	760	105	560	630
852314000	grau	1050	1020	760	105	560	630
852314003	rot	1050	1020	760	105	560	630
852314005	blau	1050	1020	760	105	560	630

i Die Gewichte der Serie SM werden nicht mehr mit Wechszapfen hergestellt.





Art.-Nr. 852317004

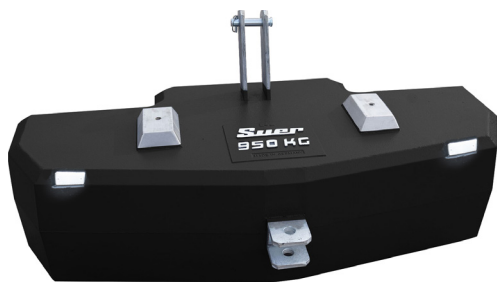


Suer Schwerbetongewichte Magnetit Serie SM

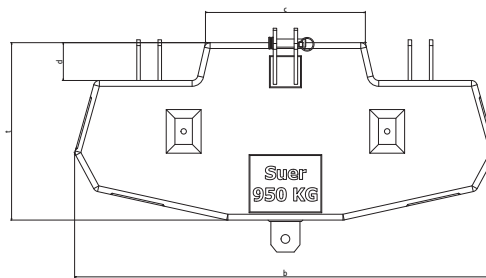
Für Fronthydrauliksysteme/Heckhydrauliksysteme der **Kategorie II**. Integrierte Reflektoren seitlich orange, vorne weiß. Mit Unterlenkeraufnahme der Kategorie II feuerverzinkt inklusive Unterlenkerbolzen. Rangierkupplung und Oberlenkerbock feuerverzinkt.

Artikelnummer	Farbe	Gewicht [kg]	Maß b [mm]	Maß c [mm]	Maß d [mm]	Maß t [mm]	Höhe [mm]
852315004	schwarz	1500	1300	420	100	630	630
852315001	grün	1500	1300	420	100	630	630
852315000	grau	1500	1300	420	100	630	630
852315003	rot	1500	1300	420	100	630	630
852315005	blau	1500	1300	420	100	630	630
852316004	schwarz	2000	1430	375	90	670	720
852316001	grün	2000	1430	375	90	670	720
852316000	grau	2000	1430	375	90	670	720
852316003	rot	2000	1430	375	90	670	720
852316005	blau	2000	1430	375	90	670	720
852317004	schwarz	2400	1560	495	90	700	790
852317001	grün	2400	1560	495	90	700	790
852317000	grau	2400	1560	495	90	700	790
852317003	rot	2400	1560	495	90	700	790
852317005	blau	2400	1560	495	90	700	790

i Die Gewichte der Serie SM werden nicht mehr mit Wechszapfen hergestellt.



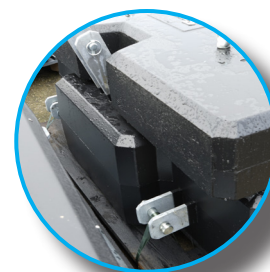
Art.-Nr. 852327000



Suer Schwerbetongewichte Magnetit Serie SMB

Für Fronthydrauliksysteme/Heckhydrauliksysteme der **Kategorie II**. Integrierte Reflektoren seitlich orange, vorne weiß.
Mit Unterlenkeraufnahme der **Kategorie II** feuerverzinkt inklusive Unterlenkerbolzen.
Rangierkupplung und Oberlenkerbock feuerverzinkt. Aufnahme für SBBP aus Edelstahl.

Artikelnummer	Farbe	Gewicht [kg]	Maß b [mm]	Maß c [mm]	Maß d [mm]	Maß t [mm]	Höhe [mm]
852327000	schwarz	950	1450	550	130	610	380
852327001	grün	950	1450	550	130	610	380
852327002	grau	950	1450	550	130	610	380
852327003	rot	950	1450	550	130	610	380
852327005	blau	950	1450	550	130	610	380



Art.-Nr. 852328000

Suer Schwerbetongewichte Magnetit Serie SMBP

Zum Aufballastieren der Basisgewichte inkl. 2x Ringschrauben zum Anheben und 2x Ringschrauben zur Transportsicherung außen. Ohne Reflektoren.

Artikelnummer	Farbe	Gewicht [kg]	Maß b [mm]	Maß t [mm]	Höhe [mm]
852328000	schwarz	450	1420	610	220
852328001	grün	450	1420	610	220
852328002	grau	450	1420	610	220
852328003	rot	450	1420	610	220
852328005	blau	450	1420	610	220

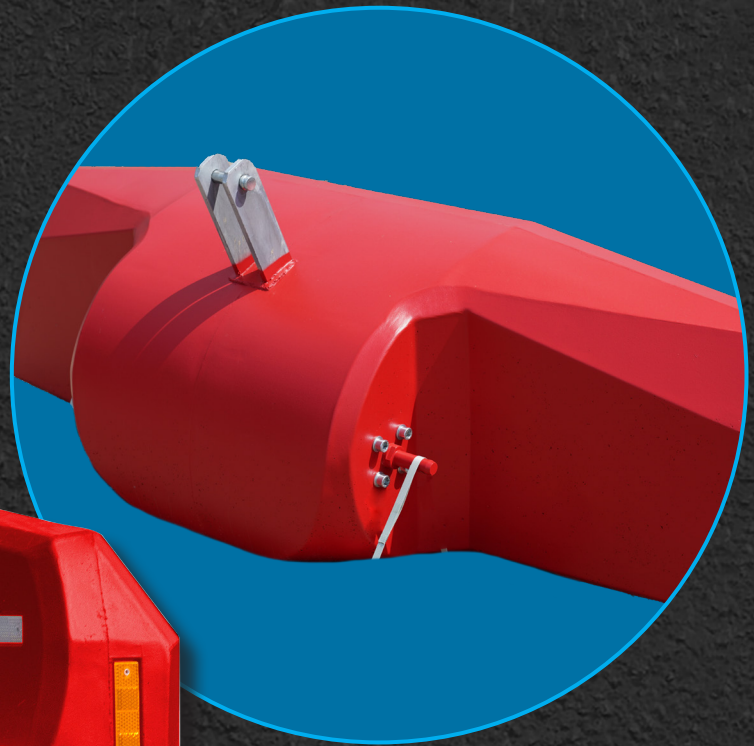
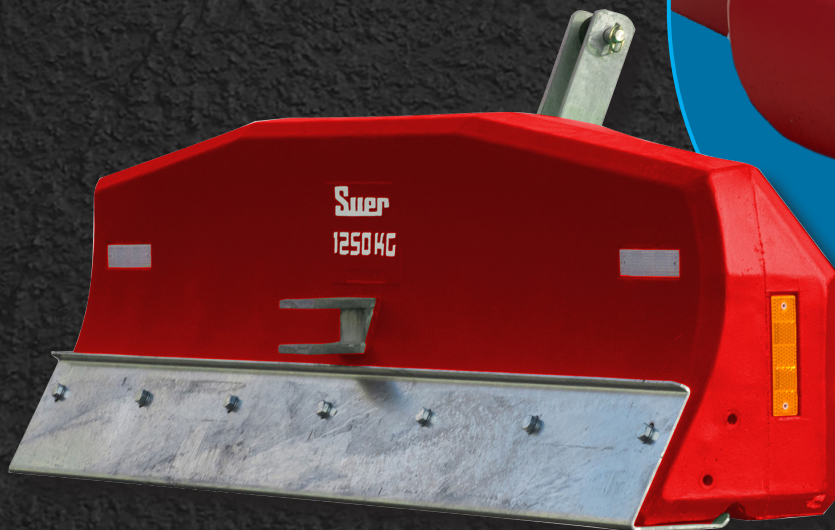


Symbolbild: Abbildung zeigt 852325000 und 852326000.

UNSERE BETONGEWICHTE MIT SCHIEBERFUNKTION



YouTube-Video: Schieber im Einsatz



Suer Stahlbetongewichte mit Schieberfunktion Serie SBS

Für Fronthydrauliksysteme der **Kategorie II**. Integrierte Reflektoren seitlich orange, vorne weiß. Wechselzapfen der **Kategorie II** als Unterlenkerbolzen (kann auf **Kategorie III** umgerüstet werden), Rangierkupplung und Oberlenkerbock feuerverzinkt. Serienmäßig mit Grundblech 4 mm und aufgeschweißter verzinkter Verschleißkante 80 x 8 mm.

Artikelnummer	Farbe	Gewicht [kg]	Maß b [mm]	Höhe [mm]	Maß d [mm]
---------------	-------	--------------	------------	-----------	------------

Betonschieber mit Klemmblech 4 mm verzinkt:

852330000	schwarz	1250	2200	600	140
852330001	grün	1250	2200	600	140
852330002	grau	1250	2200	600	140
852330003	rot	1250	2200	600	140
852330005	blau	1250	2200	600	140



Betonschieber mit Klemmblech 4 mm verzinkt und Gummi 2200 x 258 x 30 mm (Soft Touch):

852335000	schwarz	1250	2200	600	140
852335001	grün	1250	2200	600	140
852335002	grau	1250	2200	600	140
852335003	rot	1250	2200	600	140
852335005	blau	1250	2200	600	140



Betonschieber mit Klemmblech 4 mm verzinkt:

852332000	schwarz	2400	2750	900	170
852332001	grün	2400	2750	900	170
852332002	grau	2400	2750	900	170
852332003	rot	2400	2750	900	170
852332005	blau	2400	2750	900	170



Schwerbetonschieber Magnetit mit Wechselzapfen **Kategorie III**:

852333000	schwarz	3600	2750	900	170
852333001	grün	3600	2750	900	170
852333002	grau	3600	2750	900	170
852333003	rot	3600	2750	900	170
852333005	blau	3600	2750	900	170



SCHWER BELIEBT



Danke an unsere treue Instagram-Community!



@ksp_agrarservice

@Agrartechnik Straufhain

@Agrartechnik Straufhain

SHOP AROUND THE CLOCK!



Nutzen Sie unseren vielseitigen Onlineshop!
Jetzt kostenlos registrieren.



www.suer.de

Landtechnik von A bis Z

Von A wie Automatikkupplung über R wie Rückleuchte bis hin zu Z wie Zurring in unserem Lieferprogramm haben wir alles, was das Landtechnikherz begehrt!

Mehr Informationen und eine umfassende Beratung zu unserer Produktpalette erhalten Sie bei Ihrem Verkaufsberater und auf suer.de.

Ihre Ansprechpartner in Sachen Landtechnik
landtechnik@suer.de
02196 946-0



VIelfalt RUND UMS RAD

Kotflügelprogramm 2021

- Kotflügel
- Kotflügelhalterungen
- Tragrohre
- Spritzschutz
- Zubehör

Suer Nutzfahrzeugtechnik GmbH & Co. KG · Handelsstraße 5 · 42929 Wermelskirchen
Tel. +49 2195 946-0 · Fax +49 2195 946-100 · E-Mail: info@suer.de · www.suer.de



Unser gesamtes Kotflügelsortiment
für Sie auf einen Blick!



«« Download

SUER

Nutzfahrzeugtechnik

Hausanschrift:

Handelsstraße 5
42929 Wermelskirchen
Telefon +49 2196 946-0
Telefax +49 2196 946-100

E-Mail: info@suer.de
www.suer.de

Postanschrift:
Postfach 1580
42908 Wermelskirchen

Niederlassungen:

Kossaer Straße 2
04356 Leipzig
Telefon +49 341 229015-60
Telefax +49 2196 25516

Taitinger Straße 54
86453 Dasing
Telefon +49 8205 9611-0
Telefax +49 2196 946-251126

Auslandsniederlassungen:

Suer Polska Sp. z o.o.
Widziszewo, ul. Ceramiczna 8
PL 64-000 Kościan
Telefon +48 (65) 5129699
Telefax +48 (65) 5132148
E-Mail: info@suer.pl
www.suer.pl

UAB „Suer Baltic“
Linkmenų gatvė 25a
Vilnius LT-08217
Telefon +370 52196682
Telefax +370 52105301
E-Mail: suerbaltic@suer.lt
www.suer.lt

