

Profile aluminiowe do autotransporterów - Konfigurator

Aluminium profiles for car transporters Configurator

Zapytanie ofertowe · Inquiry

Zamówienie · Order

Proszę o kontakt · Please contact me.

1

Dane kontaktowe:

Firma:

Adres:

Nazwisko:

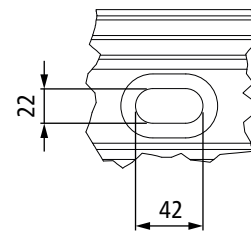
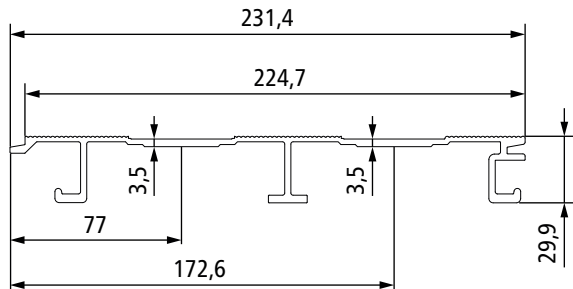
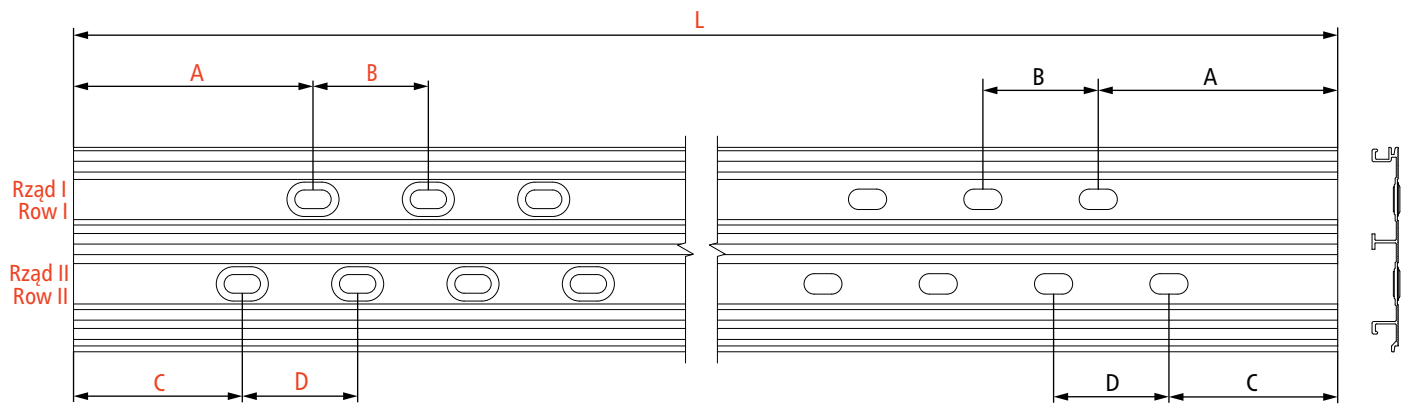
Telefon:

E-Mail:

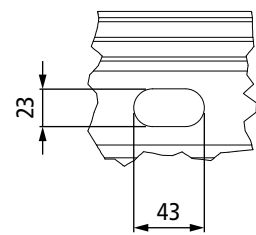
Numer komisyjny:



2 Specyfikacja paneli podłogowych - Specifications for the floor assembly:



Otwór podłogowy z oczkiem
Floor perforation with eyelet



Otwór podłogowy bez oczka
Floor perforation without eyelet

Liczba profili · Number of profiles

Wymiar · Dimension L (szerokość od pojazdu)
(Width of vehicle)

mm

Uwaga! Grubość profilu bocznego nie jest uwzględniona
Attention! The thickness of the side profile is not included

Wymiar · Dimension A

mm

Wymiar · Dimension B (minimalna odległość 50 mm)
(Minimum distance 50 mm)

mm

Wymiar · Dimension C

mm

Wymiar · Dimension D

mm

3 Otwory w podłodze - bottom holes:

Liczba otworów w podłodze
Number of bottom holes

Rząd/Row I

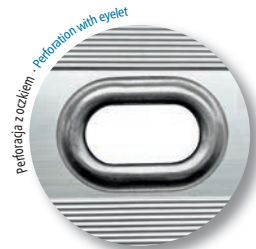
Rząd/Row II

Oczko ze stali szlachetnej
Stainless steel eyelets

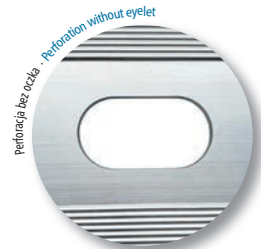
Z
With

Bez
Without

perforacja z oczkiem · Perforation with eyelet



perforacja bez oczka · Perforation without eyelet



4 Profil boczny - side-profile:

Aluminiowy profil ramy 169 mm
Surowy, 3,1 kg/m.

Aluminium frame profile 169 mm
Raw, 3.1 kg/m.



Aluminiowy profil ramy 159,8 mm
Surowy, z kanałem Airline, 2,6 kg/m.

Aluminium frame profile 159,8 mm
Raw, with Airline channel, 2.6 kg/m.



5 Opcjonalnie:

Nasze rekomendacje! - Our recommendation!

W przypadku stosowania aluminiowego profilu ramy bez kanału Airline.

When using the aluminium frame profile without airline channel:

Trzypunktowy pas do transportu samochodów S-Line 5025:

S-Line three-point car transport lashing 5025:

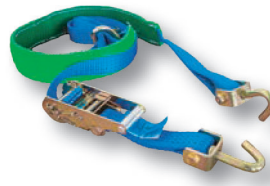
142138587



Trzypunktowy pas do transportu samochodów S-Line 3021:

S-Line three-point car transport lashing 3021:

142138819



Pas do transportu samochodów S-Line 3018:

S-Line car transport lashing 3018:

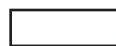
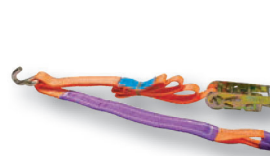
142138586



Pas do transportu samochodów S-Line 3018:

S-Line car transport lashing 3018:

142138801



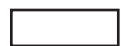
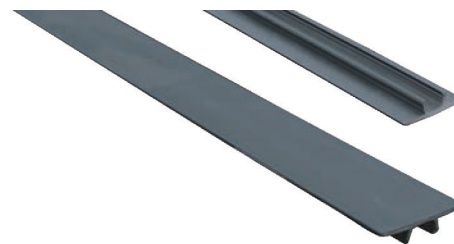
Zaślepka do kanału Airline

Tworzywo sztuczne szare.

End cap for Airline channel

Grey plastic.

142138599



Listwa maskująca do kanału Airline

Tworzywo sztuczne czarne, długość 3 m.

Cover strip for Airline channel

Black plastic, length 3 m.

142138750

Suer Polska Sp. z o.o.

Widziszewo, ul. Ceramiczna 8 64-000 Kościan
Tel.: +48 65 512 96 99 Fax: +48 65 513 21 48
E-Mail: info@suer.pl www.suer.pl

Data:

Podpis: