

SUER

IMAGEBROSCHÜRE

**FOR
SURE**



SUER NUTZFAHRZEUGTECHNIK - IHR PARTNER FÜR STARKE LÖSUNGEN

Willkommen bei Suer Nutzfahrzeugtechnik, einem europaweit führenden Unternehmen in der Produktion und im Handel von Fahrzeugbauteilen, Fahrzeugbeleuchtung und Ladungssicherungsprodukten. Neben dem klassischen Handelsgeschäft liegt unser Schwerpunkt auf Service und Innovation rund um den Fahrzeugbau. Seit fünf Generationen setzen wir Maßstäbe in Bezug auf die Eigenentwicklungen in den Bereichen Fahrzeugbau, Nutzfahrzeugtechnik und Ladungssicherung parallel zu Produkten unserer starken Partner. Mit unserem umfassenden Know-how und unserer Leidenschaft für exzellenten Service bieten wir Ihnen maßgeschneiderte Lösungen für Ihre Anforderungen. Entdecken Sie mit uns eine Welt der fortschrittlichen Technologie, die unsere Mission vorantreibt.

WIR WOLLEN DIE WELT DES FAHRZEUGBAUS REVOLUTIONIEREN

Probleme sollen bei uns hinterfragt und neu durchdacht werden, womit wir ganz neue innovative Lösungsansätze entwickeln können, die auch in fremden Branchen effektiv genutzt werden können. Wir wollen mit unserer Innovation die Logistikwelt in Zukunft nachhaltiger und effizienter gestalten und somit auch einen Beitrag zu Verringerung der Umweltbelastung leisten.

Bei Suer Nutzfahrzeugtechnik glauben wir an die Stärke der Gemeinschaft. Gemeinsam mit unseren Mitarbeitern und Kunden streben wir nach Exzellenz, Innovation und einer besseren Welt.



HISTORIE DER FIRMA

1892

Anfang des Jahres 1892 gründet Emil Suer gemeinsam mit Max Hilberts in Remscheid eine offene Handelsgesellschaft für den Vertrieb von Werkzeugen und Eisenwaren.

1919/1920

Im Februar 1919 gründet Emil Suer sein eigenes Handelsgeschäft mit Sitz in seinem Wohnhaus in Remscheid-Vieringhausen. Anfang der 1920er-Jahre steigen die beiden Söhne Emil und Max mit in den Betrieb ein.

AB 1950

Mit dem Tod des Gründers übernehmen seine beiden Söhne Emil und Max die Firma. In der Folge erweitert Suer den eigenen Fuhrpark und eröffnet weitere Auslieferungslager.

1956

Horst Suer, Sohn von Emil Suer jun., tritt 1956 in das Unternehmen ein.

Gemeinsam sind wir stark!

Dieses Credo leben wir bei Suer Nutzfahrzeugtechnik mit unseren Mitarbeitern und unseren Kunden. Unsere Unternehmensphilosophie basiert auf Werten wie Zusammenarbeit, Verlässlichkeit und Innovation.

Der Kunde, unsere Produkte und wir.

Wir stellen den Kunden in den Mittelpunkt unserer Leistung. Unsere Produkte und Lösungen werden speziell auf Ihre Bedürfnisse zugeschnitten. Durch enge Zusammenarbeit und offenen Austausch entwickeln wir maßgeschneiderte Lösungen, die Ihre Erwartungen übertreffen.

Fahrzeugbau, Großhandel, Visionäre: Alle kommen bei uns zusammen.

Bei uns kommen Menschen aus verschiedenen Bereichen wie Fahrzeugbau, Großhandel und Visionäre zusammen. Wir glauben an die Kraft der Vielfalt und schaffen dadurch ein dynamisches und kreatives Umfeld, in dem innovative Ideen entstehen.

Wir machen, was wir sagen! Wir sagen, was wir machen! Auf uns ist Verlass!

Unsere Stärke liegt darin, dass wir das tun, was wir sagen, und sagen, was wir tun. Auf uns ist Verlass! Wir halten unsere Versprechen und setzen unsere Projekte zuverlässig um. Vertrauen und Zuverlässigkeit bilden das Fundament unserer Kundenbeziehungen.



Unsere Leistungen:

- Spezialisiert auf individuelle Anpassungen von Nutzfahrzeugen
- Effiziente Raumausnutzung und optimale Transportkapazität
- Branchenspezifische Lösungen für Logistik, Bauwesen und Industrie

Wir verstehen die spezifischen Anforderungen verschiedener Branchen und bieten maßgeschneiderte Lösungen, die Ihren Bedürfnissen gerecht werden.

1970

Mit inzwischen 100 Mitarbeitern wird der Standort in Remscheid zu klein. Die Firma verkauft das Gelände und zieht in das neu erbaute Firmengelände in Wermelskirchen.

AB 1980

Die drei Söhne von Horst Suer, Peter, Arne und Jörg, treten nach und nach ins Unternehmen ein und übernehmen unternehmerische Verantwortung. Die vierte Generation schärft das Profil der Firma als Anbieter für Systemlösungen für den Fahrzeugbau.

AB 1990

Suer expandiert in die neuen Bundesländer und errichtet eine Niederlassung in Leipzig. Darüber hinaus übernimmt Suer die Firma PWP, den Schweizer Marktführer für die Herstellung und den Handel von Nutzfahrzeugbauteilen.

2002

Horst Suer scheidet nach Vollendung des 65. Lebensjahres als Geschäftsführer aus und geht in Rente. Peter Suer übernimmt 2002 die alleinige Geschäftsleitung.

WAS MACHT SUER AUS?

Ihr Experte für maßgeschneiderten Fahrzeugbau

Ihre Suche nach einem verlässlichen Partner im Bereich Fahrzeugbau findet bei Suer ein passendes Angebot! Wir präsentieren ein umfassendes Paket, das exakt auf Ihre individuellen Bedürfnisse abgestimmt ist. Dank unserer langjährigen Expertise und tiefgreifenden Fachkenntnisse sind wir in der Lage, maßgeschneiderte Lösungen für verschiedene Branchen anzubieten. Erkunden Sie die breite Palette von Dienstleistungen bei Suer und lassen Sie sich von unserem herausragenden Rundumservice begeistern.

Planung und Beratung

Unser erstes Ziel ist es, Ihre Visionen zu verstehen und umzusetzen. Unsere Konstrukteure und Fahrzeugbauexperten stehen Ihnen während des gesamten Prozesses zur Verfügung, um Sie bei der Planung und Konzeption Ihres Projekts zu unterstützen. Mit modernsten CAD-Technologien entwickeln wir gemeinsam das optimale Design, das sowohl Ihre funktionalen als auch ästhetischen Anforderungen erfüllt.

Fahrzeugbau und -montage

Bei Suer setzen wir auf höchste Qualität und Präzision. Unser Team stellt sicher, dass Ihr Fahrzeug mit Sorgfalt und Genauigkeit behandelt wird. Von der Auswahl hochwertiger Materialien bis hin zur sorgfältigen Verarbeitung – wir legen größten Wert auf jedes Detail, um ein Fahrzeug zu schaffen, das höchsten Ansprüchen gerecht wird.

Kundenzufriedenheit steht an erster Stelle

Suer legt großen Wert auf die Zufriedenheit seiner Kunden. Unsere Dienstleistungen im Fahrzeugbau basieren auf einer engen Zusammenarbeit, transparenter Kommunikation und der Verpflichtung, erstklassige Ergebnisse zu liefern. Wir sind stolz darauf, langfristige Partnerschaften aufzubauen und Ihr Vertrauen zu gewinnen.



2005

Im neuen Jahrtausend richtet Suer ein verstärktes Augenmerk auf ost-europäische Märkte. Am 1. Oktober 2005 gründet die Firma die Tochter Suer Polska in Koscian, einer Kleinstadt im westlichen Teil Polens.

2007-2013

Bau eines neuen Hochregallagers der Firma Kasto in Wermelskirchen. Zusätzlich wird 2013 die Firma Suer Baltic in der UNESCO-Stadt Vilnius in Litauen gegründet.

2016-2020

2016 tritt Julia Suer, die Tochter von Peter Suer, ins Unternehmen ein. Im Jahr 2018 wird auch Robin Suer, Sohn von Jörg Suer, Teil des Unternehmens. Julia Suer übernimmt 2019 die Personalleitung, Robin Suer 2020 die Vertriebsleitung.

AB 2021

Auch Suer entwickelt sich mit Herausforderungen der heutigen Zeit weiter. Mit diversen Partnern werden Projekte entwickelt, um die letzte Meile nachhaltiger zu gestalten und CO₂ einzusparen. Dabei wird auf neue Werkstoffe gesetzt und neue Aufbauten für Fahrradanhänger und E-Autos konstruiert.

Vielfältiges Produktangebot

Unser breites Sortiment umfasst hochwertige Fahrzeugbauteile. Für optimale Sichtbarkeit und Sicherheit bieten wir innovative Fahrzeugbeleuchtungslösungen, darunter leistungsstarke LED-Beleuchtungssysteme und intelligente Lichtsteuerungssysteme. Zudem sind wir Spezialisten für Ladungssicherung und bieten eine Vielzahl von Produkten, die dafür sorgen, dass Ihre Ladung sicher und geschützt ist.

Setzen Sie auf unsere Expertise im Bereich Fahrzeugbau und entdecken Sie die ganzheitliche Lösung, die wir Ihnen zur Verfügung stellen.

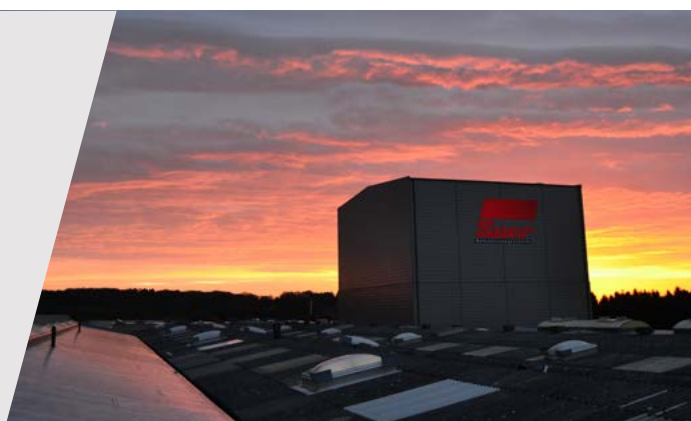
NACHHALTIGKEIT BEI SUER: VERANTWORTUNG FÜR DIE UMWELT UND DIE GESELLSCHAFT

Suer steht mit seinem Namen für nachhaltige Geschäftspraktiken, die Umweltfreundlichkeit, Energieeffizienz und soziales Engagement umfassen. Wir sind stolz darauf, einen positiven Beitrag zur Umwelt und der Gesellschaft zu leisten, während wir unseren Kunden innovative und nachhaltige Lösungen bieten.

SUER - IHR EXPERTE FÜR INDIVIDUELLEN FAHRZEUGBAU

Unsere wichtigsten Fahrzeugbaukomponenten:

- Aluminiumbordwände
- Bausätze
- Kamera- und Fahrassistenzsysteme
- Ladungssicherung
- Druckluft und Bremse
- Beleuchtung
- Verdecke
- Landtechnik



ALUMINIUM UND BORDWÄNDE



Maximilian Schröder

Teamleitung Aluminium und Bordwände

Telefon: +49 2196 946-138

Mobil: +49 0152 22568686

E-Mail: maximilian.schroeder@suer.de

Unsere breite Palette an Aluminiumprofilen erfüllt nicht nur die Anforderungen im Nutzfahrzeugbereich, sondern auch in zahlreichen anderen Branchen. Wir bieten diverse Bordwandprofile mit Stärken von 20 mm, 25 mm und 30 mm, um individuell auf Kundenwünsche einzugehen.

Unser flexibles Baukastensystem ermöglicht maßgeschneiderte Profilverbindungen, die exakt den Bedürfnissen entsprechen. Bei Bedarf bieten wir maßgenaue Zuschnitte und präzise Bearbeitungen mithilfe unseres modernen Bearbeitungszentrums.

Unsere Profile und Bordwände sind in unterschiedlichen Oberflächen erhältlich, wie rohem Aluminium, Epoxidgrundierung, Eloxierung und Pulverbeschichtung in einem RAL-Ton nach Wahl. So verbinden wir individuelle Ästhetik mit funktionalen Ansprüchen.

Durch partnerschaftliche Kooperationen setzen wir uns für gemeinsame Projekte und maßgeschneiderte Lösungen ein. Mit unserem Support vor Ort sind wir stets an Ihrer Seite, um Ihre Anforderungen bestmöglich umzusetzen.

Dank unserer Niederlassungen in Wermelskirchen, Leipzig und Dasing können wir kurze Transportwege gewährleisten und effiziente Abläufe sicherstellen.

Umweltaspekte sind für uns von großer Bedeutung. Durch den Einsatz leichterer Profile und Werkstoffe streben wir Gewichtsreduzierung und Nachhaltigkeit an, um umweltbewusste Lösungen anzubieten.



BAUSÄTZE



Ulrich Mikus

Außendienst / Field Service /
Systemberatung Alu-Technik
Telefon: +49 2196 946-119
Mobil: +49 152 22568692
E-Mail: ulrich.mikus@suer.de

Durch eine modulare Bauweise erhalten Sie bei uns individuell gestaltete und auf Kundenwunsch anpassbare Bausätze in den verschiedensten Versionen und Ausführungen:

- (ASPL) Aluminium-Schraubpritsche bis 7,5 t zul. GM, als Klemmvariante mit einem Airline-Bodenrahmen; Einsatzbereiche: Plateau und offene Pritsche
- (ASP1) Aluminium-Schraubpritsche bis 12 t zul. GM; Einsatzbereiche: Kofferunterbauten, Plateau, offene Pritsche, Curtainsider-Leicht, Aluminium-Curtainsider
- (SSPL) Stahl-Schraubpritsche bis 12 t zul. GM; Einsatzbereiche: offene Pritsche, Aluminium-Curtainsider
- (SSP3) Stahl-Schraubpritsche bis 26 t zul. GM und zertifiziert nach Code XL 12642; optional mit Multifixx-Ladungssicherungssystem als Steckringsystem für eine formschlüssige Ladungssicherung als Längs- und Querträger lieferbar; Einsatzbereiche: Kranaufbauten, Kofferunterbauten, offene Pritsche, Aluminium und Stahl-Curtainsider
- Aluminium-Curtainsider bis 40 t zul. GM und zertifiziert nach Code XL 12642; Einsatzbereiche: Motorwagen und Anhänger; konfigurierbar mit Hubdach, fester Stirnwand, Heckportaltüren, Seitenwänden, Stellklappe, Schieberungen, Einstecklatten in einer Ausführung als Festverdeck oder Schieberverdeck
- Stahl-Curtainsider bis 40 t zul. GM und zertifiziert nach Code XL 12642; Einsatzbereiche: Motorwagen und Anhänger; konfigurierbar mit fester Stirnwand, Heckportaltüren, Seitenwände, Stellklappe, Schieberungen, Einstecklatten, Festverdecke und Schieberverdecke

Abgerundet wird unser Produktportfolio in diesem Bereich durch Heckflügel- und Seitentüren, bestehend aus:

- Doppel- und Vier-Flügel-Heckportaltüren
- Ein-Flügel- bis Sechs-Flügel-Seitentüren
- Optional auch als Schubboden-Türen erhältlich
- Alle Türsysteme sind sowohl mit außenliegenden Boxerverschlüssen als auch mit Einbauverschlüssen lieferbar. Als Türfüllungen dienen sowohl Sandwich- als auch Snaplockfüllungen.



LADUNGSSICHERUNG



Sven Mathis

Kraftfahrzeugtechnikermeister
Außendienst / Field Service /
Produktmanager Ladungssicherung
Telefon: +49 2196 946-219
Mobil: +49 152 22568709
E-Mail: sven.mathis@suer.de

Ladungssicherung

Die Sicherheit Ihrer Ladung hat für uns oberste Priorität. Wir bieten Ihnen professionelle Lösungen für die Ladungssicherung, die speziell auf Ihre Bedürfnisse zugeschnitten sind. Von maßgeschneiderten Befestigungssystemen bis hin zu speziellen Aufbauten und Sicherheitsvorrichtungen – bei Suer sorgen wir dafür, dass Ihre Ladung stets sicher und geschützt ist, egal unter welchen Bedingungen Sie unterwegs sind.

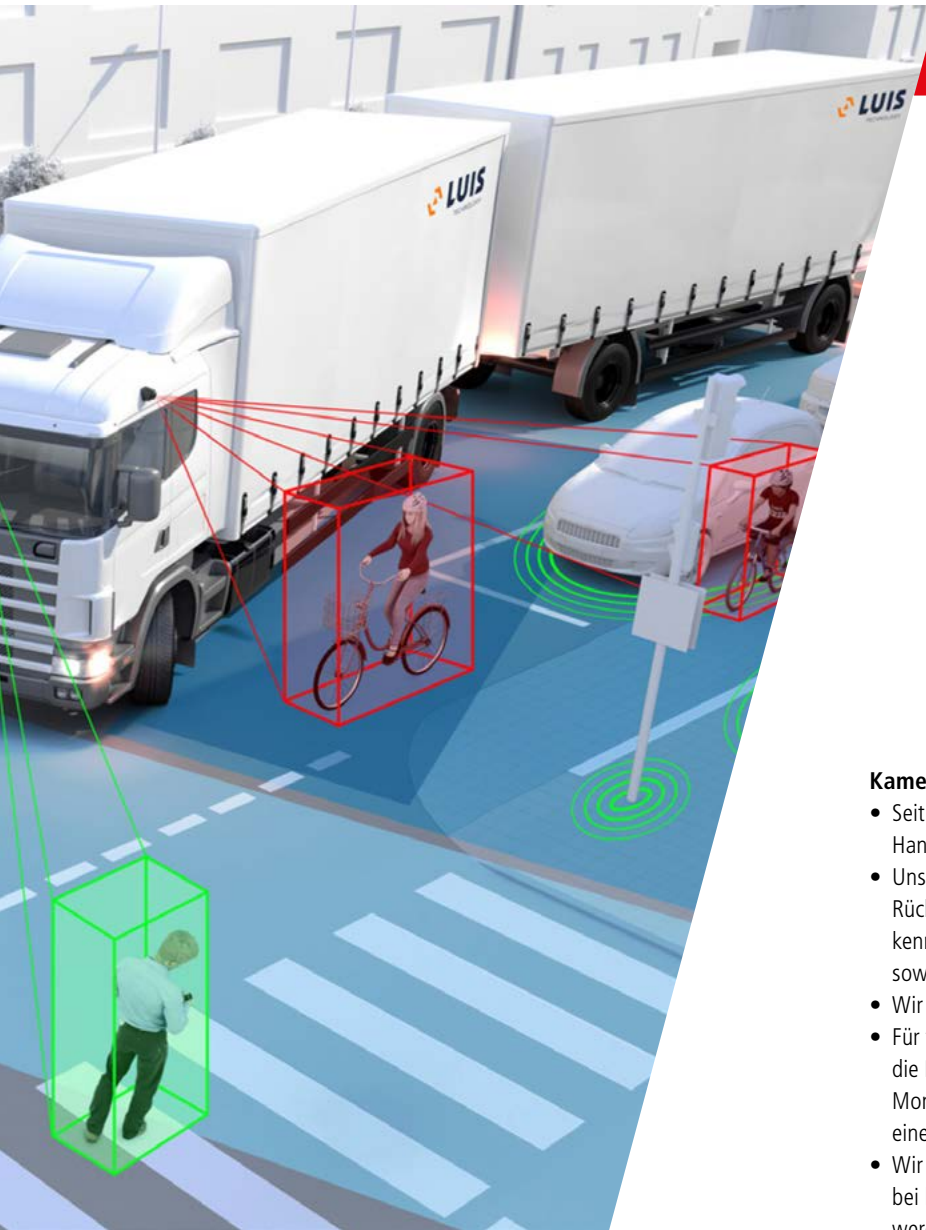


Ladungssicherung

- Mit der eigenen Ladungssicherungssparte S-Line haben wir uns für Innovation und Erfolg entschieden.
- Ein großes Produktportfolio an textilen und mechanischen Ladungssicherungsartikeln steht zur Auswahl.
- Ankerschienen, Fittinge, Sicherungssysteme für den Getränketransport, Zwischenwandverschlüsse, Sperrbalken, Gelenkladebalken, Kleiderstangen, Zurrgurte, Kantenschutz, Antirutschmatten, Abdeck- und Rückhaltenetze, Abschlepp- und Hebegurte, Rundschlingen, Ladungssicherung im Fahrzeugaufbau und vieles mehr in vielen Ausführungen umfasst unser Lieferprogramm.
- Auf Wunsch fertigen wir Zurrgurte und Transporternetze nach Ihren Vorgaben in Farbe, Länge, mit Endbeschlägen – passgenau, wie Sie es benötigen.
- Kataloge, Zeichnungen und technische Daten stellen wir Ihnen gerne zur Verfügung, unterstützen Sie mit Produktschulungen und bei Ihren Marketingaktivitäten, um Erfolg zu generieren.
- Wir führen Umrüstungen vom Sperr- zum Klemmbalken durch, Einkürzungen auf Wunschlänge, verschiedene Kombizapfen oder Kombinationen mit Gummifüßen.
- Insgesamt erarbeiten wir individuelle Lösungen gemeinsam mit unseren Kunden.



KAMERASYSTEME

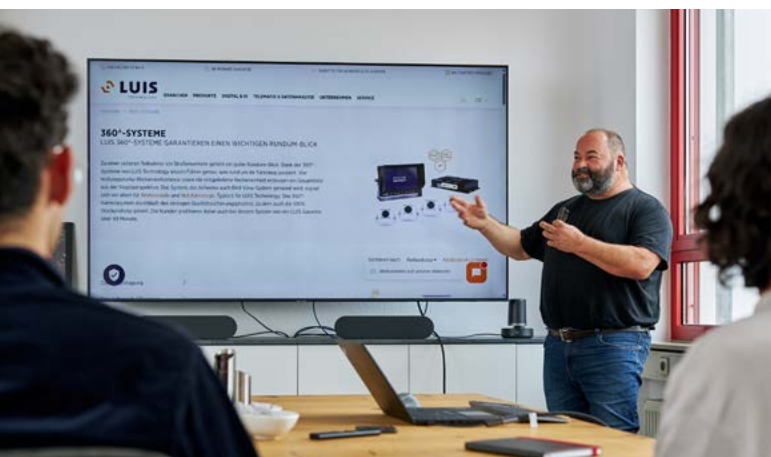


Kay Grassmann

Außendienst / Field Service /
Kamera- und Fahrerassistenzsysteme
Telefon: +49 2196 946-144
Mobil: +49 173 6957227
E-Mail: kay.grassmann@suer.de

Kamera- und Fahrerassistenzsysteme

- Seit 2022 besteht zwischen LUIS Technology und Suer eine exklusive Handelspartnerschaft, die uns miteinander verbindet.
- Unser Angebot umfasst ein breites Spektrum von Kamera- und Rückfahrssystemen, einschließlich Kamerasystemen mit Personenerkennung, Abbiegeassistenten, KI-gestützter Laderaumüberwachung sowie einer vollständigen Telematiklösung mit GPS-Tracking.
- Wir gewähren eine 48-monatige Garantie auf unsere Produkte.
- Für technische Beratung stehen wir zur Verfügung, ebenso wie für die Buchung von Einbauschulungen und die Begleitung vor Ort. Die Montage wird von unserem spezialisierten Team durchgeführt, um eine fachgerechte Handhabung sicherzustellen.
- Wir bieten Flexibilität bei der Anfertigung von Sonderkabeln, auch bei kleineren Serien, um den individuellen Bedürfnissen gerecht zu werden.





Bätzold & Wagner

Qualität hergestellt in Deutschland

METALLVERARBEITUNG MIT TRADITION

Wir sind ein **metallverarbeitendes Unternehmen** mit Sitz im bergischen Radevormwald.

Durch unseren **umfangreichen Maschinenpark** sind wir in der Lage, Stanz-, Kant-, Biege- und Schweißteile aus einer Hand anzubieten. Zudem bietet unser Produktprogramm eine breite Auswahl an Leistungen.

WIR MACHEN DAS, WORIN WIR AM BESTEN SIND!

Beispiele aus unserem Fertigungsprogramm:

- STANZEN / STANZBIEGEN
- UMFORMEN / TIEFZIEHEN
- SCHWEISSEN
- KANTEN

QUALITÄT, HERGESTELLT IN DEUTSCHLAND SEIT 1970

Seit Jahrzehnten vertrauen unsere Kunden unserer Erfahrung und Kompetenz. Unser **eigenes Produktportfolio** für den **Auflieger- und Anhängerbau** ist europaweit bekannt, sodass die Firma BÄWA in der Branche ein Synonym für Qualität und Leistungsfähigkeit ist.

Zudem beliefern wir die unterschiedlichsten Branchen mit individuellen Bauteilen nach Kundenvorgabe.

Beispiele aus unserem Produktprogramm:

- ABSCHLEPPSTANGEN
- AUFSTIEGE / KLAPPTRITTE
- KOTFLÜGELHALTER
- EINSTECK-, LATTENTASCHEN
- LUFTKESSELHALTERUNGEN
- SEITLICHE & HINTERE
UNTERFAHRSCHUTZSYSTEME
- TRAGROHRE



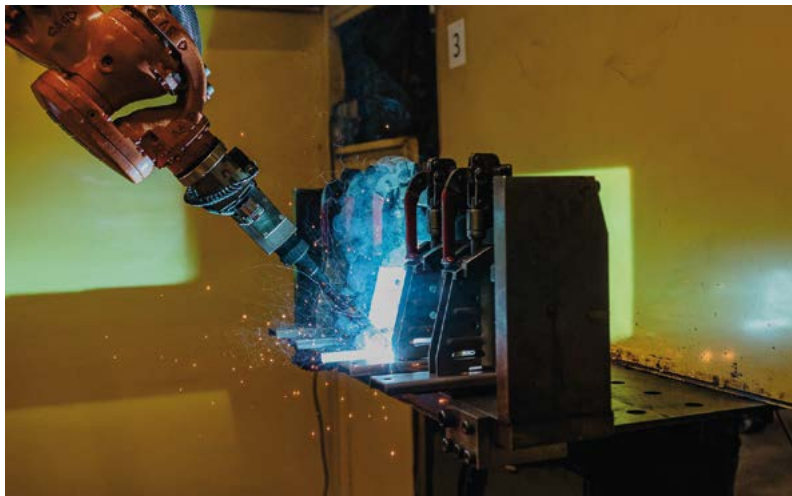


STANZEN / STANZBIEGEN

Stanzen ist unsere Stärke, vom Müller Weingarten CNC 3.150 kN Doppelständer Stanzautomaten bis zur konventionellen 800 bis 1.600 kN Exzenter- bzw. Einlegepresse.

UMFORMEN / TIEFZIEHEN

Umformung in einem Prozess bis zu 5.000 kN Schliesskraft auf unserer EXNER-Hydraulikpresse bis zu einer maximalen Bauteillänge von 2.500 mm.



SCHWEISSEN

Von der Sonderanfertigung bis zur Baugruppe als Serienprodukt produzieren wir konventionell, auf NC-Schweißautomaten, Widerstandschweißmaschinen und mit einem 6-Achsen-Schweißroboter.

KANTEN

Auf unserer AMADA CNC Abkantpresse HFE 3i fertigen wir Bauteile mit einer maximalen Länge von 3.000mm mit einfacher Kantung bis zur komplexen Bauteilgeometrie.



DRUCKLUFT UND BREMSE



Thomas Schiffler

Kraftfahrzeugelektrikermeister
Sales Manager / Verkaufsberater
Telefon: +49 2196 946-209
Mobil: +49 159 04052545
E-Mail: thomas.schiffler@suer.de

Druckluft und Bremse

- Suer liefert den kompletten Service rund um Druckluftbremsen
- Im Produktportfolio sind u. a. enthalten: Haldex-Bremskomponenten, Raufoss-Verschraubungen, Kunststoffrohre, Wendelleitungen u. v. m.
- Fachkundige Planung und Auslegung von hochmodernen Bremsanlagen
- Erstellung von Bremsberechnungen
- Parametrierung und Inbetriebnahme von elektrischen Bremssystemen (EBS)
- Einbaubegleitung und technische Unterstützung vor Ort durch erfahrene Fachkräfte
- Erarbeiten von individuellen Lösungen gemeinsam mit dem Kunden



BELEUCHTUNG



Jürgen Falentin

Außendienst / Field Service /
Beleuchtung

Telefon: +49 2196 946-134

Mobil: +49 0152 22568698

E-Mail: juergen.falentin@suer.de

Beleuchtung

Eine effektive Beleuchtung ist entscheidend für die Sicherheit im Straßenverkehr. Bei Suer legen wir großen Wert auf eine optimale Beleuchtung Ihrer Fahrzeuge. Wir bieten Ihnen innovative Lösungen für eine verbesserte Sichtbarkeit und erhöhte Sicherheit. Von leistungsstarken LED-Beleuchtungssystemen bis hin zu intelligenten Lichtsteuerungssystemen – wir sorgen dafür, dass Sie immer gut sichtbar und sicher unterwegs sind.

Unser umfangreiches Beleuchtungsangebot im Überblick:

- Eine breite Palette vorkonfektionierter Verteiler und Verkabelungen steht zur Verfügung.
- Wir bieten Beratung und maßgeschneiderte Lösungen für individuelle Lichtenanlagen.
- Zusätzlich zu unserem Angebot vervollständigen vorkonfektionierte Aluminium-Beleuchtungsträger unser Portfolio.
- Wir ermöglichen auch die individuelle Konfektionierung von Aluminium-Unterfahrschutz mit Beleuchtung.
- Als führender Aspöck-Partner in Deutschland stehen wir für herausragende Qualität.
- Mit über 2.000 Beleuchtungs- und Verkabelungsartikeln im Sortiment bieten wir maßgeschneiderte Lösungen für individuelle Kundenanforderungen.
- Unser Portfolio umfasst eine breite Auswahl an vorkonfektionierten Verteilern und Verkabelungen.
- Wir unterstützen bei der Entwicklung von individuellen Lichtenanlagen und Sonderlösungen durch Beratung.
- Ergänzend dazu bieten vorkonfektionierte Aluminium-Beleuchtungsträger eine zusätzliche Option.
- Wir ermöglichen die persönliche Anpassung von Aluminium-Unterfahrschutzen mit Beleuchtung.
- Gemeinsam mit unseren Kunden erarbeiten wir maßgeschneiderte Produktlösungen.
- Bei Bedarf bieten wir produktorientierte Schulungen an, um das Wissen zu vertiefen.



VERDECKE



Michael Matuszczyk

Verkaufsberater Verdecke

Telefon: +49 2196 946-182

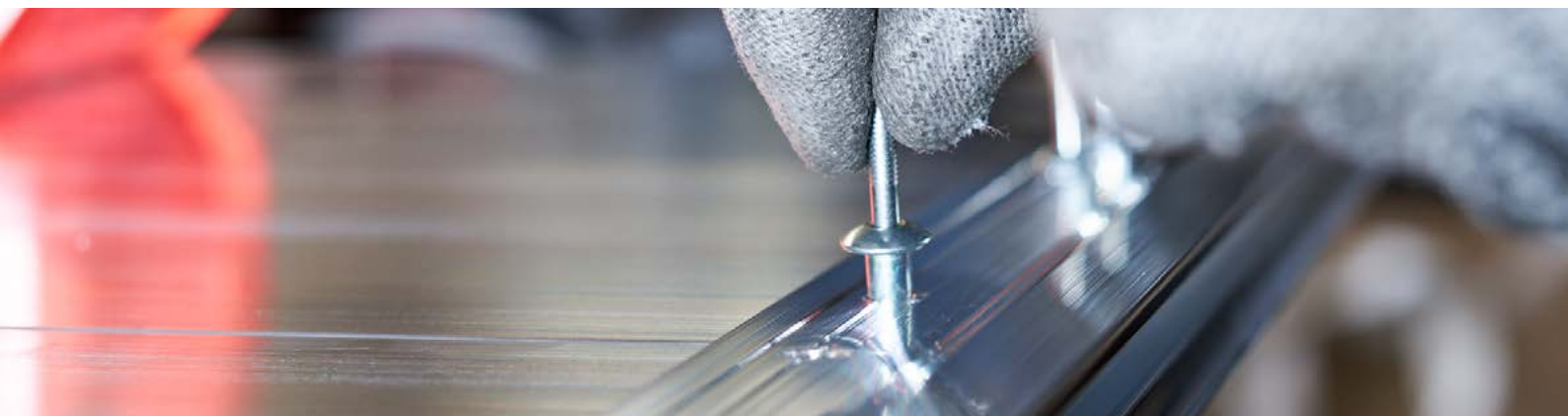
Fax: +49 2196 946-25182

E-Mail: michael.matuszczyk@suer.de



Verdecke

- Curtainsider mit Schiebeverdeck, Vollplanen- oder Schiebebügelverdecke – wir bieten für alle Arten von Ladungsträgern mit Planenabdeckung optimale und flexible Lösungen.
- Große Auswahl an Edscha- und Sesam-Verdecken im Produktportfolio.
- Geliefert werden sowohl Standardvarianten als auch individuelle Sonderanfertigungen, z. B. abweichende Außenbreiten.
- Heckabschlüsse liefern wir optional mit Endspiegel oder Portalbalken.
- Verdeck mit Tailwing (mitfahrende Klappe über Ladebordwand), CS-Verdeck Hybrid mit Faltplatten und Profiversion mit Stahlscherengelenken, Verdeck Compact für Fahrzeuge in der Sprinter-Klasse und Anhänger, OpenBox-Verdecke für stationäre Anwendung wie Silos oder Leckage-Wannen – wir liefern alles auf Wunsch und noch vieles mehr.
- Beste Beratung nicht nur zu den aktuellen Verdecktypen, sondern auch zu den Vorgängerversionen.
- Ladezeit, Sicherheit, Bedienungskomfort, Volumen und Variabilität sind die Edscha-TS-Innovationsfelder – hier sorgen frische Ideen für immer neue und individuelle Lösungen.





Meik Müller

Teamleitung Verkauf Landtechnik

Telefon: +49 2196 946-133

Mobil: +49 152 22568683

E-Mail: meik.mueller@suer.de

Landtechnik

Die Firma Suer produziert und liefert Traktorgewichte seit über 10 Jahren und bietet für die unterschiedlichsten Bedürfnisse individuelle Gewichtslösungen für den Kommunalbereich, für die Bodenbearbeitung oder für Transportarbeiten an.

Die Fertigung erfolgt aus hochwertigem geprüfem Beton. Unsere Gewichtsklassen von 300 kg bis 3.600 kg liefern wir in den Standardfarben Schwarz, Grün, Grau, Rot und Blau an Landtechnikhändler in Deutschland und Europa aus.

Standardmäßig sind unsere Gewichte mit einer Rangierkupplung und Reflektoren ausgestattet. Unsere Gewichte sind auf Zug von DLG und TÜV geprüft.

Unser breites Sortiment im Landmaschinenbereich wird unter anderem durch Kotflügel und Anhängetechnik für Traktoren abgerundet. Für die Sicherheit im Straßenverkehr sorgen unser neues Produktportfolio Warnmarkierung und Luis-Kamerasysteme sowie das bestehende Beleuchtungssortiment der Firma Aspöck.

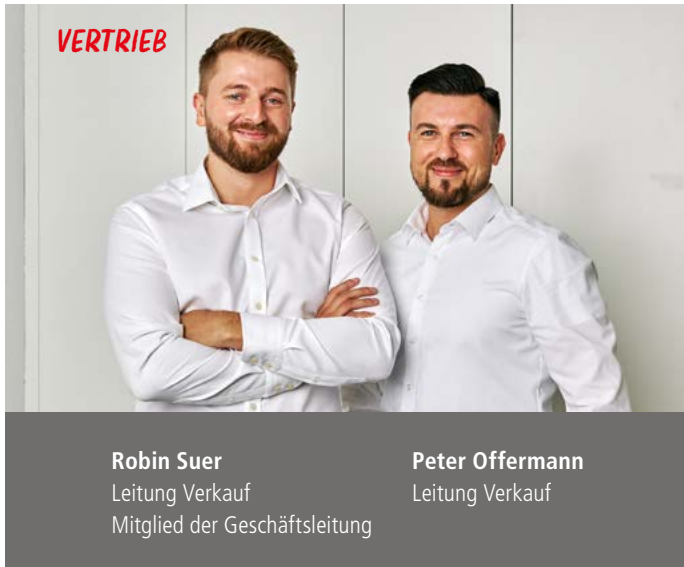
STRONG » Gemeinsam sind wir stark! Dieses Credo leben wir – mit unseren Mitarbeitern und mit unseren Kunden!

UNITY » Der Kunde, unsere Produkte und wir.

EXPERIENCE » Fahrzeugbau, Großhandel, Visionäre: Alle kommen bei uns zusammen.

RELIABLE » Wir machen, was wir sagen! Wir sagen, was wir machen! Auf uns ist Verlass!

VERTRIEB, EXPERTISE UND KONTINUIERLICHE WEITERBILDUNG



Unsere Branchenexpertise und Teamkompetenz im Überblick:
Mit einer langjährigen Historie in der Branche verstehen wir die vielfältigen Herausforderungen und Ansprüche unserer Kunden. Unsere tiefgreifende Branchenerfahrung befähigt uns dazu, maßgeschneiderte Lösungen anzubieten. Unsere Teammitglieder sind ausgewiesene Fachleute mit umfassendem technischem Wissen. Das ermöglicht uns, selbst anspruchsvolle Projekte zu realisieren und technische Hürden zu meistern. Unsere versierten Konstrukteure entwickeln innovative und funktionale Lösungen, während unser erfahrenes Engineering-Team für präzise Umsetzung und höchste Qualität sorgt.

Das Suer-Team setzt sich aus erfahrenen Experten zusammen, die über umfangreiche Branchenerfahrung verfügen. Unsere Kompetenz in Technik, Design und Engineering erlaubt uns, wegweisende Lösungen anzubieten. Durch kontinuierliche Schulungs- und Weiterbildungsmöglichkeiten stellen wir sicher, dass unser Team stets auf dem neuesten Stand bleibt, um unseren Kunden herausragende Dienstleistungen zu bieten.



HILDEBRAND

- Nutzfahrzeugtechnik -

Unser Familienunternehmen, heute geführt in vierter Generation, stellt sich zukunftsorientiert den wachsenden Marktanforderungen und sichert mit der **ISO-Zertifizierung 9001:2015** eine hohe Qualität unserer Produkte und schafft durch die daraus resultierende Prozessoptimierung eine nachhaltige Kundenzufriedenheit und hohe Lieferbereitschaft.



FAHRZEUGBESCHLÄGE

- Landwirtschaftliche Fahrzeuge
- Kipper
- Pritschen
- Anhänger
- Container



Rapid/Record – umfasst eine umfangreiche Auswahl an Verschluss- und Scharniersystemen für die unterschiedlichsten Nutzfahrzeugaufbauten sowie landwirtschaftliche Fahrzeuge und ist in erster Linie ausgerichtet auf eine einfache Bedienbarkeit und Langlebigkeit.



SCHLEUDERKETTEN

für leichte & schwere Nutzfahrzeuge

- Nah- & Fernverkehr
- Kommunalfahrzeuge
- Einsatzfahrzeuge



Rotachain – unser Schleuderkettensystem für leichte und schwere Nutzfahrzeuge, welches in Gefahrensituationen bei Eis und Schnee mehr Sicherheit für Fahrer, Fahrzeug und Ladung bietet, erfährt kontinuierliche Weiterentwicklung und wird unentwegt den aktuellen Anforderungen angepasst.



SONDERTEILE

Ihre technischen Zeichnungen machen wir real

- Gussteile
- Schmiedeteile
- Beschichtungen nach Wunsch
- ...und vieles mehr



Sonderteile – eine besondere Aufgabe sehen wir in der Realisierung von Klein- und Großserien nach Ihrer Zeichnung aus vielen Bereichen der Industrie. Wir begleiten Sie von der ersten Idee bis hin zum fertigen Produkt und beraten zu Konstruktion, Design und Materialauswahl. Bis zur Freigabe der Serienproduktion bieten wir die Anfertigung von 3D-Modellen, Erstmustern sowie eine Reihe Tests und Prüfberichten an.

Kundenorientierung und Partnerschaft

Unser Erfolg beruht auf der engen Zusammenarbeit mit unseren Kunden. Wir hören genau zu, verstehen ihre Bedürfnisse und bieten maßgeschneiderte Lösungen an. Unser Kundenservice steht Ihnen jederzeit zur Verfügung und unterstützt Sie mit professioneller Beratung und umfassendem technischem Support.

Service im Fokus

Bei Suer liegt der Fokus nicht nur auf dem klassischen Handelsgeschäft, sondern auch auf erstklassigem Service und Innovationen im Bereich Fahrzeugbau. Neben Produkten unserer starken Partner setzen wir verstärkt auf eigene Entwicklungen in den Bereichen Fahrzeugbau, Nutzfahrzeugtechnik und Ladungssicherung. Dadurch werden wir den sich stetig wandelnden Anforderungen gerecht.

Kontaktieren Sie uns noch heute und entdecken Sie unsere umfassende Expertise. Vertrauen Sie auf Suer: für Qualität, Innovation und Forschung. Wir sind Ihr Partner für eine erfolgreiche Zukunft.

Wir verbinden Ihre Fahrzeuge!



WAP™
Fahrzeugtechnik GmbH
www.waptech.de

Rudolf-Diesel-Straße 21-23
D-33178 Borcheln
Tel. +49 (0) 5251/69169-0
Fax +49 (0) 5251/69169-11
Info@waptech.de

Karl Hildebrand GmbH

Bessemerstr. 9, 40699 Erkrath
+49 2104/9379-0
info@karlhildebrand.de

Weitere Infos unter:
www.karlhildebrand.de
www.rotachain.de



Der Wert liegt im Detail.
Le sens du détail.

**PWP SA ist der Spezialist für Entwicklung,
Sonderanfertigung, Fabrikation und Verkauf
von Nutzfahrzeugkomponenten.**



Ladungssicherung | Türen | Slider | Trailer | Mini-Kit
Drehstangenverschlüsse | Tender
Planenspannratschen | Hecktürverschlüsse
Sicherheitstreppen

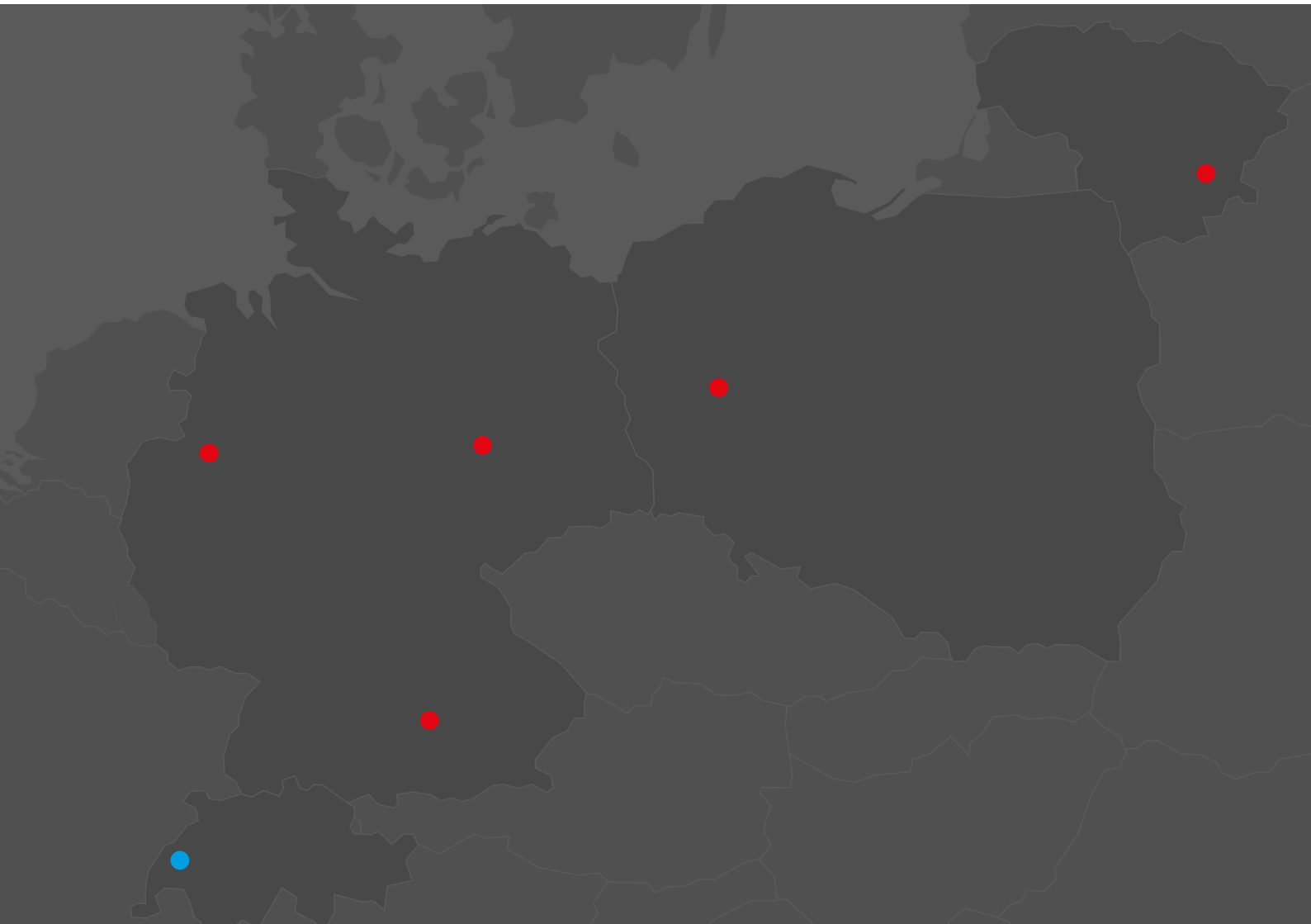


PWP SA · Route de Neuchâtel 10 · CH-1530 Payerne
www.pwp-sa.ch



pastorelombardi.com





Suer Nutzfahrzeugtechnik GmbH & Co. KG

Handelsstraße 5
42929 Wermelskirchen

Telefon: 02196 946-0
Telefax: 02196 946-100
E-Mail: info@suer.de
Web: www.suer.de

Suer Leipzig

Kossaer Straße 2
04356 Leipzig
Telefon: +49 3412 29015-60
E-Mail: info@suer.de

Suer Dasing

Taitinger Straße 54
86453 Dasing
Telefon: +49 8205 96110
E-Mail: info@suer.de

PWP SA

Route de Neuchâtel 10
CH - 1530 Payerne
www.pwp-sa.ch

Suer Polska

Ceramiczna 8
64-000 Widziszewo | Polen
Telefon: +48 65 512 96 99
E-Mail: info@suer.pl

UAB Suer Baltic

Titnago g. 14
02300 Vilnius | Litauen
Telefon: +370 52196682
E-Mail: suerbaltic@suer.lt

