



TECHNIKA ROLNICZA 2022

PROSPEKT

Od ponad 100 lat nazwa Suer jest kojarzona z postępowaniem i innowacjami w konstrukcji pojazdów użytkowych. Firma została założona w Remscheid - mieście znanym z produkcji narzędzi i aktualnie ma swoją siedzibę w w górskiej miejscowości Wermelskirchen.

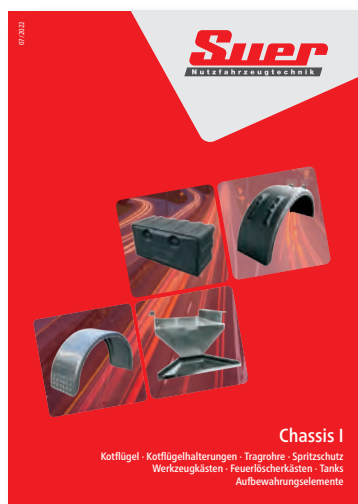
Od lat 1950-tych utworzyliśmy wiele przedstawicielstw w Niemczech i w całej Europie. Obecnie oprócz głównej siedziby w Wermelskirchen posiadamy również oddziały w Lipsku i Dasing oraz dwie zagraniczne filie w Kościanie w Polsce i w Wilnie na Litwie

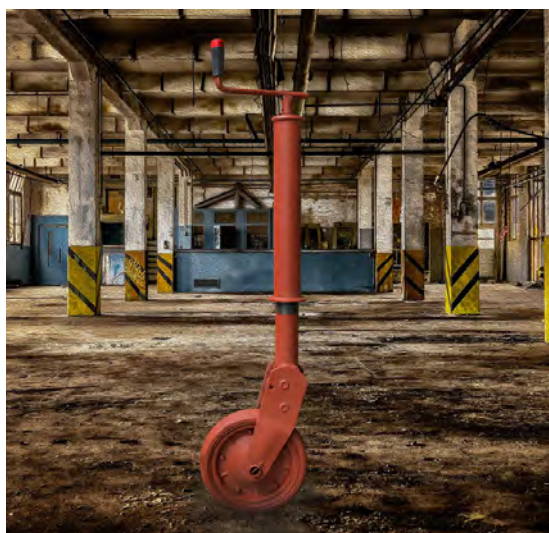
Wprowadzanie na rynek innowacyjnych produktów i otwieranie nowych linii produktowych było naszym celem od samego początku działania.



Wszystkie katalogi i broszury są również dostępne do pobrania na naszej stronie internetowej:

www.suer.pl





OBCIĄŻNIKI Z BETONU	4
BŁOTNIKI	20
OFERTA WYPOSAŻENIA PRZYCZEP	24
OŚWIETLENIE	42
OZNACZENIA OSTRZEGAWCZE	56
ŚRODKI POMOCNICZE DLA ROLNICTWA	60
SYSTEMY PODPÓR Z LEWARKAMI NA KÓŁKACH	66
STALOWE PROFILE DO BURT	74
SYSTEMY KAMER	78
INFORMACJE O SUER	82

Prospekt - „TECHNIKA ROLNICZA 2022”

Zastrzegamy sobie prawo do wprowadzania zmian technicznych. Prawa autorskie zastrzeżone. Teksty i zdjęcia zawarte w tym katalogu są własnością intelektualną Suer Nutzfahrzeugtechnik GmbH & Co. KG.

Przedruk i powielanie (nawet częściowe) oraz wykorzystanie fragmentów tekstów lub pojedynczych ilustracji zawartych w dokumencie jest dozwolone wyłącznie po uzyskaniu naszej pisemnej zgody.

Nie bierzemy odpowiedzialności za dane techniczne, opisy, zdjęcia, rysunki i zalecenia użytkowe zawarte w niniejszym dokumencie. Użytkownik nie może wnosić żadnych roszczeń prawnych opartych na treści zawartej w prospekcie. Użytkownik ponosi pełną odpowiedzialność za stosowanie i użycie oferowanych produktów.

© Suer Nutzfahrzeugtechnik GmbH & Co KG, czerwiec 2023

 | @bpm_agrar



OBCIĄŻNIKI Z BETONU



SPIS TREŚCI

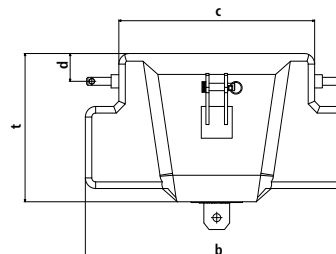
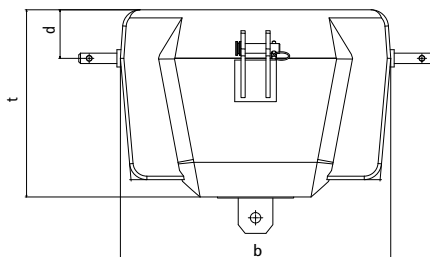
OBCIĄŻNIKI ŻELBETOWE SB	6
OBCIĄŻNIKI ŻELBETOWE SBB · SBBP	8
TYLNY OBCIĄŻNIK ŻELBETOWY SBH	9
OBCIĄŻNIKI ŻELBETOWE SBBL · SBL	10
OBCIĄŻNIKI STANDARDOWE SBC · SMC · SBK	11
STANDARDOWE OBCIĄŻNIKI SBKK	12
OBCIĄŻNIKI STANDARDOWE SBD	13
CIEŻKIE OBCIĄŻNIK Z BETONU MAGNETIT SM	15
OBCIĄŻNIK BETONOWY CIĘŻKI MAGNETIT SMB · SMBP	17
ROZŚCIEŁACZ BALASTU SBS	18
CZĘŚCI ZAMIENNE	19



Nr art. 852301000



Nr art. 852302000



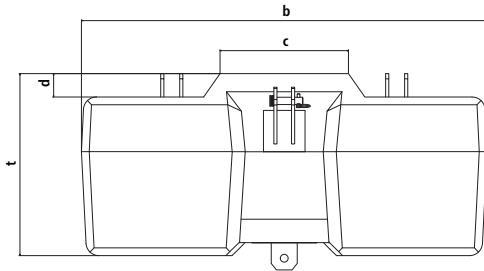
Obciążniki żelbetowe SUER serii SB

Do systemów hydraulicznych przednich i tylnych **kategorii II**. Zintegrowane odbłyśniki pomarańczowe po bokach i białe z przodu (do modelu SB 400 dostępne są tylko białe odbłyśniki z przodu). Przelotowy wąż łącznika dolnego **kategorii II** lakierowany. Sprzęg manewrowy i wspornik łącznika górnego ocynkowane ogniowo.

Numer art.	Kolor	Masa [kg]	Wymiar b [mm]	Wymiar c [mm]	Wymiar d [mm]	Wymiar t [mm]	Wysokość [mm]
852301000	czarny	400	780	-	140	540	460
852301001	zielony	400	780	-	140	540	460
852301002	szary	400	780	-	140	540	460
852301003	czerwony	400	780	-	140	540	460
852301005	niebieski	400	780	-	140	540	460
852302000	czarny	700	1020	760	105	560	630
852302001	zielony	700	1020	760	105	560	630
852302002	szary	700	1020	760	105	560	630
852302003	czerwony	700	1020	760	105	560	630
852302005	niebieski	700	1020	760	105	560	630



Nr art. 852303000



i Nowy uchwyt na łącznik dolny

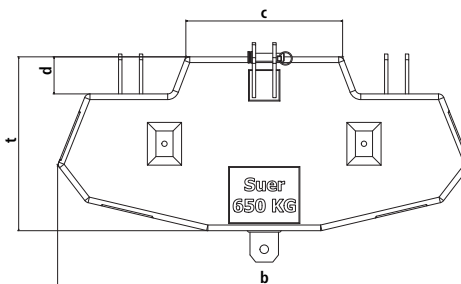
Obciążniki żelbetowe SUER serii SB

Do systemów hydraulicznych przednich i tylnych **kategorii II**. Zintegrowane odbłyśniki pomarańczowe po bokach i białe z przodu. Z uchwytem dolnego łącznika **kategorii II** ocynkowanym ogniowo i szorstkim. Sprzęg manewrowy i wspornik łącznika górnego ocynkowane ogniowo.

Numer art.	Kolor	Masa [kg]	Wymiar b [mm]	Wymiar c [mm]	Wymiar d [mm]	Wymiar t [mm]	Wysokość [mm]
852303000	czarny	1000	1300	420	100	630	630
852303001	zielony	1000	1300	420	100	630	630
852303002	szary	1000	1300	420	100	630	630
852303003	czerwony	1000	1300	420	100	630	630
852303005	niebieski	1000	1300	420	100	630	630
852304000	czarny	1300	1430	375	90	670	720
852304001	zielony	1300	1430	375	90	670	720
852304002	szary	1300	1430	375	90	670	720
852304003	czerwony	1300	1430	375	90	670	720
852304005	niebieski	1300	1430	375	90	670	720
852305000	czarny	1600	1560	495	90	700	790
852305001	zielony	1600	1560	495	90	700	790
852305002	szary	1600	1560	495	90	700	790
852305003	czerwony	1600	1560	495	90	700	790
852305005	niebieski	1600	1560	495	90	700	790



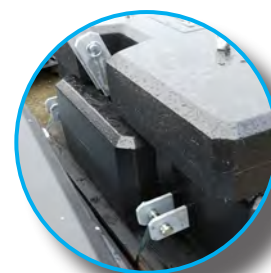
Nr art. 852325000



Obciążniki żelbetowe SUER serii SBB

Do systemów hydraulicznych przednich i tylnych **kategorii II**. Wbudowanie odbłyśniki pomarańczowe po bokach i białe z przodu. Z uchwytem dolnego łącznika **kategorii II** ocynkowanym ogniowo i sworzniem. Sprzęg manewrowy i wspornik łącznika górnego ocynkowane ogniowo. Uchwyt na SBBP ze stali nierdzewnej

Nr kat.	Kolor	Masa [kg]	Wymiar b [mm]	Wymiar c [mm]	Wymiar d [mm]	Wymiar t [mm]	Wysokość [mm]
852325000	czarny	650	1450	550	130	610	380
852325001	zielony	650	1450	550	130	610	380
852325002	szary	650	1450	550	130	610	380
852325003	czerwony	650	1450	550	130	610	380
852325005	niebieski	650	1450	550	130	610	380



Nr art. 852326000

Obciążniki żelbetowe SUER serii SBBP

Do wyważania podstawowego ciężaru; wraz z (2) śrubami pierścieniowymi do wewnętrznego podnoszenia i kolejnymi (2) jako zewnętrzne zabezpieczenie transportowe. Bez odbłyśników.

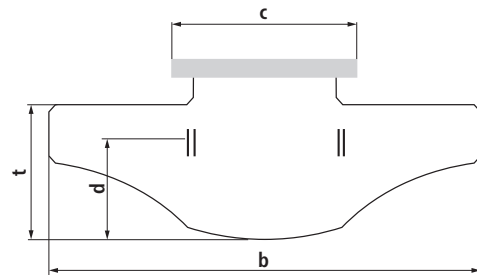
Nr kat.	Kolor	Masa [kg]	Wymiar b [mm]	Wymiar t [mm]	Wysokość [mm]
852326000	czarny	300	1420	550	220
852326001	zielony	300	1420	550	220
852326002	szary	300	1420	550	220
852326003	czerwony	300	1420	550	220
852326005	niebieski	300	1420	550	220

Czwarta śruba pierścieniowa na wsporniku łącznika górnego





Nr art. 852341000



Tylny obciążnik żelbetowy SUER serii SBH

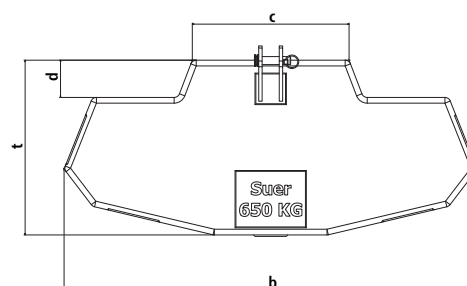
Do tylnych systemów hydraulicznych **kategorii II**. Nadaje się do użycia z wałkiem odbioru mocy. Bez odbłyśników i sprzęgu manewrowego

Nr kat.	Kolor	Masa [kg]	Wymiar b [mm]	Wymiar c [mm]	Wymiar d [mm]	Wymiar t [mm]	Wysokość [mm]
852341000	czarny	900	2000	800	110	800	390
852341001	zielony	900	2000	800	110	800	390
852341002	szary	900	2000	800	110	800	390
852341003	czerwony	900	2000	800	110	800	390
852341005	niebieski	900	2000	800	110	800	390



WERSJA EKONOMICZNA

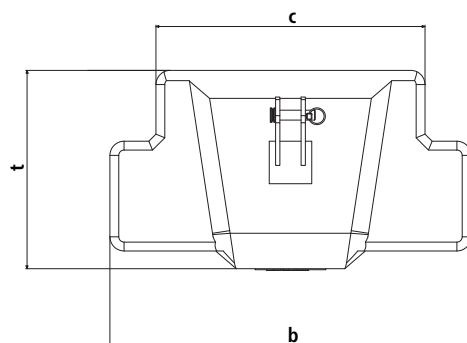
- Bez sprzęgu manewrowego i odbłyśników
- Korzystna alternatywa do wyważania
- Wbudowane elementy konieczne do zabudowy odbłyśników
- Części stalowe tylko polakierowane



Obciążniki żelbetowe SUER serii SBBL650

Do systemów hydraulicznych przednich i tylnych **kategori II**, bez sprzęgu manewrowego i odbłyśników i bez uchwytu na dodatkowy obciążnik. Z uchwytem dolnego łącznika **kategori II** wraz ze sworzniem. Wszystkie części stalowe polakierowane

Nr kat.	Kolor	Masa [kg]	Wymiar b [mm]	Wymiar c [mm]	Wymiar d [mm]	Wymiar t [mm]	Wymiar h [mm]
852343000	czarny	650	1450	550	130	610	380



Obciążniki żelbetowe SUER serii SBL650

Do systemów hydraulicznych przednich i tylnych **kategori II**, bez sprzęgu manewrowego i odbłyśników. Uchwyt przelotowy dolnego łącznika **kategori II**. Wszystkie części stalowe polakierowane

Nr kat.	Kolor	Masa [kg]	Wymiar b [mm]	Wymiar c [mm]	Wymiar d [mm]	Wymiar t [mm]	Wymiar h [mm]
852342000	czarny	650	1020	760	105	560	630

Obciążniki żelbetowe SUER serii SBC

Do systemów hydraulicznych przednich i tylnych **kategorii 0/ I/ II**. Wbudowane odbłyśniki, z przodu białe.
Uchwyt przelotowego dolnego łącznika i przykręcony sworzень odpowiednio **kategorii II i 0/I**.
Sprzęg manewrowy i wspornik łącznika górnego ocynkowane ogniowo.

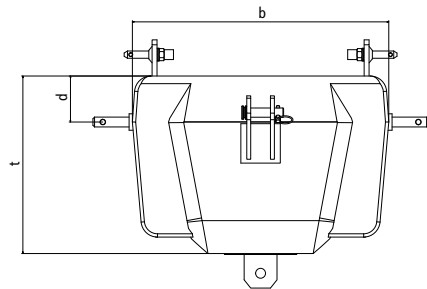
Numer art.	Kolor	Masa [kg]	Wymiar b [mm]	Wymiar d [mm]	Wymiar t [mm]	Wysokość [mm]
852312000	czarny	400	780	140	540	460
852312001	zielony	400	780	140	540	460
852312002	szary	400	780	140	540	460
852312003	czerwony	400	780	140	540	460
852312005	niebieski	400	780	140	540	460



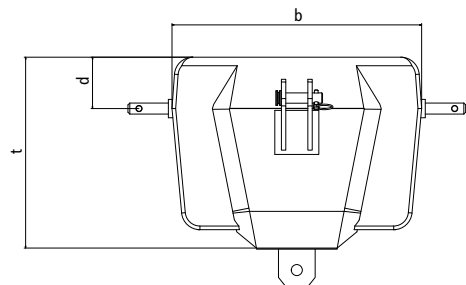
Nr art. 852312000

Obciążnik betonowy ciężki SUER, serii SMC

852318000	czarny	600	780	120	520	480
852318001	zielony	600	780	120	520	480
852318002	szary	600	780	120	520	480
852318003	czerwony	600	780	120	520	480
852318005	niebieski	600	780	120	520	480



Nr art. 852300000



Obciążniki żelbetowe SUER serii SBK

Do systemów hydraulicznych przednich i tylnych **kategorii II**. Wbudowane odbłyśniki, z przodu białe.
Przelotowy wałek łącznika dolnego **Kategorii I** lakierowany. Sprzęg manewrowy i wspornik łącznika górnego ocynkowane ogniowo.

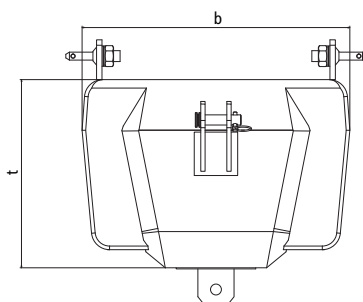
Numer art.	Kolor	Masa [kg]	Wymiar b [mm]	Wymiar d [mm]	Wymiar t [mm]	Wysokość [mm]
852300000	czarny	400	780	140	520	480
852300001	zielony	400	780	140	520	480
852300002	szary	400	780	140	520	480
852300003	czerwony	400	780	140	520	480
852300005	niebieski	400	780	140	520	480



Nr art. 852306000



Nr art. 852307000



Obciążniki żelbetowe SUER serii SBKK

Do systemów hydraulicznych przednich i tylnych **kategorii 0/ I**. Wbudowane odbłyśniki, z przodu białe.

Wkręcany, ocynkowany ogniowo sworznię łącznika dolnego, sprzęg manewrowy i wspornik łącznika górnego.

Nr kat.	Kolor	Masa [kg]	Wymiar b [mm]	Wymiar t [mm]	Wysokość [mm]
852306000	czarny	300	760	360	520
852306001	zielony	300	760	360	520
852306002	szary	300	760	360	520
852306003	czerwony	300	760	360	520
852306005	niebieski	300	760	360	520
852307000	czarny	400	780	520	480
852307001	zielony	400	780	520	480
852307002	szary	400	780	520	480
852307003	czerwony	400	780	520	480
852307005	niebieski	400	780	520	480



Seria SBKK
kategorii 0/I

Obciążniki żelbetowe SUER z trójkątem serii SBD

Do systemów hydraulicznych przednich i tylnych z trójkątem Wbudowane odbłyśniki pomarańczowe po bokach i białe z przodu (do modeli SBD 300 i 400 dostępne są tylko białe odbłyśniki z przodu).
Sprzęg manewrowy ocynkowany ogniowo.

Nr kat.	Kolor	Masa [kg]	Wymiar b [mm]	Wymiar t [mm]	Wysokość [mm]	Trójkąt
852311000	czarny	300	760	360	520	Standardowe
852311001	zielony	300	760	360	520	Standardowe
852311002	szary	300	760	360	520	Standardowe
852311003	czerwony	300	760	360	520	Standardowe
852311005	niebieski	300	760	360	520	Standardowe
852308000	czarny	400	780	540	460	Kat. I/II/III
852308001	zielony	400	780	540	460	Kat. I/II/III
852308002	szary	400	780	540	460	Kat. I/II/III
852308003	czerwony	400	780	540	460	Kat. I/II/III
852308005	niebieski	400	780	540	460	Kat. I/II/III
852309000	czarny	700	1020	560	630	Kat. I/II/III
852309001	zielony	700	1020	560	630	Kat. I/II/III
852309002	szary	700	1020	560	630	Kat. I/II/III
852309003	czerwony	700	1020	560	630	Kat. I/II/III
852309005	niebieski	700	1020	560	630	Kat. I/II/III
852310000	czarny	1000	1300	630	630	Kat. I/II/III
852310001	zielony	1000	1300	630	630	Kat. I/II/III
852310002	szary	1000	1300	630	630	Kat. I/II/III
852310003	czerwony	1000	1300	630	630	Kat. I/II/III
852310005	niebieski	1000	1300	630	630	Kat. I/II/III



Wymiary serii SBD są takie same jak serii SBKK plus trójkąt.

TRUDNO NIE POLUBIĆ

 @mathias_714

Dziękujemy za zaufanie
Społeczność Instagram!



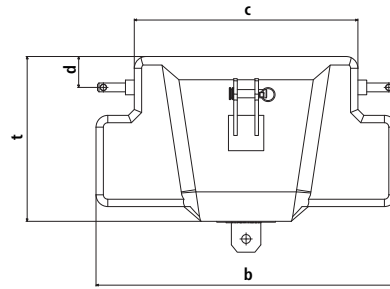
@rooks_agrarfotos

@rsagrimedia

@kirbachleragrartvteam



Nr art. 852314004



Obciążnik betonowy ciężki SUER Magnetit serii SM

Do systemów hydraulicznych przednich i tylnych **kategorii II**. Wbudowane odbłyśniki pomarańczowe po bokach i białe z przodu. Przelotowy wałek łącznika dolnego **Kategorii II**, lakierowany. Sprzęg manewrowy i wspornik górnego łącznika ocynkowane ogniowo.

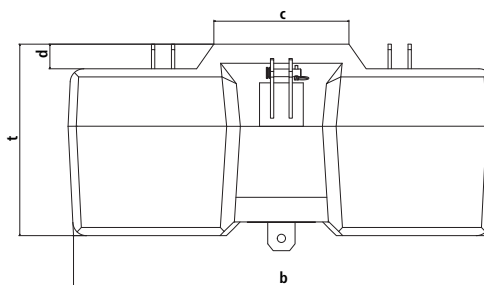
Nr kat.	Kolor	Masa [kg]	Wymiar b [mm]	Wymiar c [mm]	Wymiar d [mm]	Wymiar t [mm]	Wysokość [mm]
852314004	czarny	1050	1020	760	105	560	630
852314001	zielony	1050	1020	760	105	560	630
852314000	szary	1050	1020	760	105	560	630
852314003	czerwony	1050	1020	760	105	560	630
852314005	niebieski	1050	1020	760	105	560	630

i Obciążniki serii SM nie są już produkowane z wymiennym czopem.





Nr art. 852317004



Obciążnik betonowy ciężki SUER Magnetit serii SM

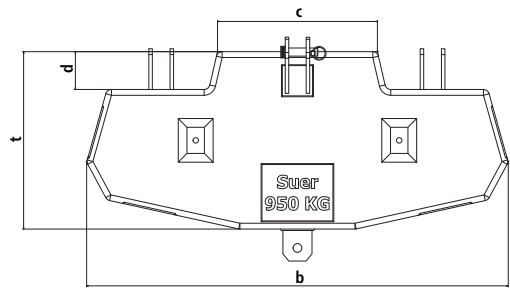
Do systemów hydraulicznych przednich i tylnych **kategorii II**. Wbudowane odbłyśniki pomarańczowe po bokach i białe z przodu. Z uchwytem dolnego łącznika **kategorii II** ocynkowanym ogniwo i sworzniem. Sprzęg manewrowy i wspornik łącznika górnego ocynkowane ogniwo.

Nr kat.	Kolor	Masa [kg]	Wymiar b [mm]	Wymiar c [mm]	Wymiar d [mm]	Wymiar t [mm]	Wysokość [mm]
852315004	czarny	1500	1300	420	100	630	630
852315001	zielony	1500	1300	420	100	630	630
852315000	szary	1500	1300	420	100	630	630
852315003	czerwony	1500	1300	420	100	630	630
852315005	niebieski	1500	1300	420	100	630	630
852316004	czarny	2000	1430	375	90	670	720
852316001	zielony	2000	1430	375	90	670	720
852316000	szary	2000	1430	375	90	670	720
852316003	czerwony	2000	1430	375	90	670	720
852316005	niebieski	2000	1430	375	90	670	720
852317004	czarny	2400	1560	495	90	700	790
852317001	zielony	2400	1560	495	90	700	790
852317000	szary	2400	1560	495	90	700	790
852317003	czerwony	2400	1560	495	90	700	790
852317005	niebieski	2400	1560	495	90	700	790

i Obciążniki serii SM nie są już produkowane z wymiennym czopem.



Nr art. 852327000



Obciaźnik betonowy ciężki SUER Magnetit serii SM

Do systemów hydraulicznych przednich i tylnych **klasy II**. Wbudowane odbłyśniki pomarańczowe po bokach, białe z przodu. Z uchwytem dolnego łącznika **klasy II** ocynkowanym ogniowo i sworzniem. Sprzęg manewrowy i wspornik łącznika górnego ocynkowane ogniowo. Uchwyt na SBBP ze stali nierdzewnej

Nr kat.	Kolor	Masa [kg]	Wymiar b [mm]	Wymiar c [mm]	Wymiar d [mm]	Wymiar t [mm]	Wysokość [mm]
852327000	czarny	950	1450	550	130	610	380
852327001	zielony	950	1450	550	130	610	380
852327002	szary	950	1450	550	130	610	380
852327003	czerwony	950	1450	550	130	610	380
852327005	niebieski	950	1450	550	130	610	380



Nr art. 852328000

Ciężkie obciążniki betonowe SUER serii SMBP

Do wyważania podstawowego ciężaru; wraz z (2) śrubami pierścieniowymi do podnoszenia i kolejnymi (2) jako zewnętrzne zabezpieczenie transportowe. Bez odbłyśników.

Nr kat.	Kolor	Masa [kg]	Wymiar b [mm]	Wymiar t [mm]	Wysokość [mm]
852328000	czarny	450	1420	610	220
852328001	zielony	450	1420	610	220
852328002	szary	450	1420	610	220
852328003	czerwony	450	1420	610	220
852328005	niebieski	450	1420	610	220



Obciążniki żelbetowe SUER serii SBS z funkcją rozścielacza

Do przednich systemów hydraulicznych **kategorii II**. Wbudowane odbłyśniki pomarańczowe po bokach, białe z przodu. Czop wymienny **kategorii II** jako sworzeń łącznika dolnego (z możliwością przebudowy na **kategorię III**), Sprzęg manewrowy i wspornik łącznika górnego ocynkowane ogniowo. W standardzie z płytą podstawy 4 mm i przyspawaną, ocynkowaną ochronną listwą krawędziową 80 x 8 mm.

Nr kat.	Kolor	Masa [kg]	Wymiar b [mm]	Wysokość [mm]	Wymiar d [mm]
---------	-------	-----------	---------------	---------------	---------------

Rozścielacz do betonu z płytą dociskową 4 mm, ocynkowany:

852330000	czarny	1250	2200	600	140
852330001	zielony	1250	2200	600	140
852330002	szary	1250	2200	600	140
852330003	czerwony	1250	2200	600	140
852330005	niebieski	1250	2200	600	140



Rozścielacz do betonu z płytą dociskową 4 mm, ocynkowany:

852332000	czarny	2400	2750	900	170
852332001	zielony	2400	2750	900	170
852332002	szary	2400	2750	900	170
852332003	czerwony	2400	2750	900	170
852332005	niebieski	2400	2750	900	170



MAGNETIT TYLKO NA ZAMÓWIENIE!

Wytrzymały rozścielacz do betonu z płytą dociskową 4 mm, ocynkowany, Magnetit z czopem wymiennym **kategorii III**:

852333000	czarny	3600	2750	900	170
852333001	zielony	3600	2750	900	170
852333002	szary	3600	2750	900	170
852333003	czerwony	3600	2750	900	170
852333005	niebieski	3600	2750	900	170



Podpora trójkątna urządzenia

Kategoria I/II/III

Podpora trójkątna urządzenia 80 mm
- udźwig do 1500 kg

848573000



Standardowa podpora trójkątna urządzenia

848573002

! Odpowiedni trójkąt holowniczy można otrzymać na zamówienie w naszym punkcie konsultacyjnym.

Sworzeń łącznika dolnego

kategorii I/II, ocynkowany, 149 mm

848022000



Zawleczka składana

10 mm, ocynkowana
galwanicznie

215141005



Sworzeń łącznika dolnego

kategorii II, ocynkowany 120/95 mm,
średnica 28 mm, Ø otworu 12 mm

848127000



Czop wymienny

kategorii II, ocynkowany, 28 mm

85232000



Czop wymienny

kategorii I/II, ocynkowany, 36,4 mm

852321000



Sworzeń łącznika gór- nego

kategorii I, ocynkowany, 113 mm

848035000



Sworzeń łącznika górnego

kategorii II, ocynkowany, 127 mm

848038000



Światło odblaskowe

żółte, 90 x 40 mm

127553820



Światło odblaskowe

żółte, 180 x 40 mm

204552559



Światło odblaskowe

białe, 90 x 40 mm

204552558



Światło odblaskowe

białe, 180 x 40 mm

204552560



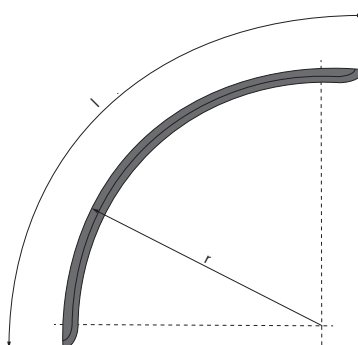


BŁOTNIKI



BŁOTNIK Z TWORZYWA SZTUCZNEGO

22



Błotnik z tworzywa sztucznego do ciągników

PP-EPDM (polipropylen), formowany wtryskowo, kolor: czarny

Nr kat.	Nazwa	Wymiar b [mm]	Wymiar r [mm]	Wymiar l [mm]	Masa [kg]
181378079	FS-PP 3713 SG	370	720	1280	1,7
181378080	FS-PP 4213 SG	420	720	1315	1,6
181378081	FS-PP 4215 SG	420	740	1440	1,8
181378082	FS-PP 4815 SG	480	780	1440	2,3
181378083	FS-PP 5415 SG	540	810	1540	2,9
181378084	FS-PP 6215 SG	620	810	1560	3,3
181378085	FS-PP 6219 SG	620	900	1900	3,5

Polietylen, wykonany metoda rotacyjną, kolor: czarny

181375286	HS-PE 1807 RO	180	440	700	0,5
181375287	HS-PE 2308 RO	230	480	800	0,7
181375288	HS-PE 2509 RO	250	525	920	0,8
181375289	HS-PE 2610 RO	265	615	1000	0,9
181375290	HS-PE 3009 RO	300	590	950	1,0
181375291	HS-PE 3210 RO	320	640	1070	1,1
181375315	HS-PE 3312 RO	330	720	1180	1,4
181375292	HS-PE 3510 RO	350	650	1090	1,3
181375316	HS-PE 4212 RO	420	725	1200	1,7
181375295	HS-PE 4713 RO	470	790	1330	2,2
181375319	HS-PE 5522 RO	550	964	2200	5,0

RÓŻNORODNOŚĆ WOKÓŁ KOŁA

Kotflügelprogramm 2021

- Kotflügel
- Kotflügelhalterungen
- Tragrohre
- Spritzschutz
- Zubehör

Suer Nutzfahrzeugtechnik GmbH & Co. KG · Handelsstraße 5 · 42929 Wermelskirchen
Tel. +49 2196 946-0 · Fax +49 2196 946-100 · E-Mail: info@suer.de · www.suer.de

Suer
NUTZFAHRZEUGTECHNIK



«« Pobierz



HANS
SAUERMANN
SPEZIALFABRIK FÜR ANHÄNGESYSTEME

GmbH & Co. KG



OFERTA WYPOSAŻENIA PRZYCZEP

SPRZĘGI AUTOMATYCZNE	26
SPRZĘG AUTOMATYCZNY Z KOŁNIERZEM · RĘCZNE SPRZĘGI DO PRZYCZEP	27
WYPOSAŻENIE DODATKOWE	28
SPRZĘG KULOWY K80	30
ZWROTNICA KÓŁ PRZYCZEPY	31
CZĘŚCI ZAMIENNE DO SPRZĘGÓW KULOWYCH K80/K50	32
PŁYTY NOŚNE K80 · ZWROTNICE DO PŁYT NOŚNYCH	33
SPRZĘG SWORZNIOWY Z REGULACJĄ WYSOKOŚCI (ZACZEP PITON-FIX)	34
KALOTY · PŁYTY SPAWANE	35
WSPORNIKI SPRZĘGU PRZYCZEPY SYSTEM ZE SWORZNIEM OBROTOWYM	36
WSPORNIKI SPRZĘGU PRZYCZEPY SYSTEM ZE SWORZNIEM PRZESUWNYM · CZĘŚCI ZAMIENNE	37
UCHWYT OCZKOWY Z KOŁNIERZEM / KALOTAMI	38
UCHWYT OCZKOWY Z KOŁNIERZEM / KALOTAMI	39
SPRZĘGI AUTOMATYCZNE ROCKINGER	40
SPRZĘGI KULOWE ROCKINGEREN	41



Nr art. 856220000

Sprzęgi automatyczne Sauer System z obrotowym sworzniem

Nr kat.	Kolor	Oznaczenie	Ø sworznia [mm]	Szerokość szyny naprowadzającej [mm]	Odpowiedni do uchwytu oczkowego [mm]	Dopuszczalne obciążenie sprzęgu [t]
856228000	czarny	HS1710-1KUD-32	32	320	40	2,5
856220000	czarny	HS1710-1KUD-38	38	320	40	2,5
856223000	czarny	HS1710-3KUD-38	38	320	40/50	2,5



Nr art. 856221000



Nr art. 856221001

i Kolor zielony do pojazdów John Deere

Sprzęgi automatyczne Sauer System ze sworzniem przesuwным

Nr kat.	Oznaczenie	Kolor	Ø sworznia	Szerokość szyny naprowadzającej [mm]	Wpust [mm]	Trzpień ustalający zatrzask [mm]	Odpowiedni do uchwytu oczkowego [mm]	Dopuszczalne obciążenie sprzęgu [t]
856221000	HS1700-1KUD-38	czarny	Sworzeń baryłkowany, 38 mm	330	32	25	40	2,5
856221001	HS1700-1KUD-38	zielony	Sworzeń baryłkowany, 38 mm	330	32	25	40	2,5
856222000	HS1700-3KUD-38	czarny	Sworzeń baryłkowany, 38 mm	330	32	25	40/50	2,5
856226000	HS1700-1KUD-32	czarny	Sworzeń cylindryczny, 32 mm	330	32	25	40	2,5
856181000	HS1700-1KUD-38	czarny	Sworzeń baryłkowany, 38 mm	390	32	25	40	-
856181001	HS1700-1KUD-38	zielony	Sworzeń baryłkowany, 38 mm	390	32	25	40	-
856233000	HS1700-3KUD-38	czarny	Sworzeń baryłkowany, 38 mm	390	32	25	40/50	2,5
856182000	HS1600-1KU-38	szary	Sworzeń baryłkowany, 38 mm	312 (Fendt)	30	22	40	-
856224000	HS1600-3KUD-38	szary	Sworzeń baryłkowany, 38 mm	312 (Fendt)	30	22	40/50	2



Sauermann Sprzęg automatyczny z kołnierzem

Zgodny z DIN 11043, DIN 74054.

Nr kat.	Oznaczenie	Kolor	Ø sworznia	Otwór [mm]	Odpowiedni do uchwytu oczkowego [mm]	dopuszczalne obciążenie sprzęgu [t]
856208000	HS1700-FL-17	czarny	Sworzeń barytkowaty, 38 mm	140 × 80 × 1230	40	2



Ręczne sprzęgi Sauermann System z obrotowym sworzniem

Nr kat.	Oznaczenie	Kolor	Ø sworznia [mm]	Szerokość szyny naprowadzającej [mm]	Odpowiedni do uchwyty oczkowego [mm]	dopuszczalne obciążenie sprzęgu [t]
856232000	HS1200	czarny	32	320	40	2



Ręczne sprzęgi Sauermann System z przesuwным sworzniem

Nr kat.	Oznaczenie	Kolor	Ø sworznia	Szerokość szyny naprowadzającej [mm]	Wpust [mm]	Trzpień ustalający zatrząsk [mm]	Odpowiedni do uchwyty oczkowego [mm]	dopuszczalne obciążenie sprzęgu [t]
856230000	HS1450	szary	Sworzeń 32 mm	330	32	25	40/50	2

WYPOSAŻENIE DO KAŻDEGO ZASTOSOWANIA



Nr art. 856176000



Nr art. 856146000



Nr art. 856147000



Nr art. 856120000

HS1700KU/4B sworzeń baryłkowy 38 mm

Do sprzęgów automatycznych Sauermann HS1700, HS1710, HS1800, HS1810

856148000

HS15053KU/ 87 sworzeń baryłkowy 38 mm

Do sprzęgów automatycznych Sauermann HS1500 i HS1550, z tuleją kołyskową 87 mm

856120000

HS17001KUDE/18 Tuleja kołyskowa 87 mm (kpl.)

Do sprzęgów automatycznych Sauermann HS1700, HS1710, HS1800, HS1810

856158000

Ośłona z tworzywa sztucznego 11 mm CNH

do sprzęgu HS1700/1710 KUD

856176000

HS1700-KU/3 Ośłona z tworzywa sztucznego

do zdalnego sterowania JD/Fendt 8 mm sprzęgiem automatycznym Sauermann HS1600, HS1700, HS 1710. Ośłona z tworzywa sztucznego + HS 1710

856144000

HS1504-2KU11 Kompletna ośłona

Ø 11 mm do sprzęgu automatycznego Sauermann HS1500 i HS1550

856173000

HS1700-KU/3 Ośłona z tworzywa sztucznego

do zdalnego sterowania SDF 16 mm sprzęgiem automatycznym Sauermann HS1500, HS1700 i HS1710

856164000

HS1550KUDE4 Sprzęg blokujący, kpl.

do wszystkich sprzęgów automatycznych Sauermann (HS1500, HS1550, HS1600, HS1700, HS1710)

856146000

HS1550KUDE6 Sworzeń blokujący (kpl.)

do wszystkich sprzęgów automatycznych Sauermann 330 mm (HS1550, HS1600, HS1700)

856147000

HS1710KUDE1 Sworzeń blokujący, obrotowy (kpl.)

do sprzęgów automatycznych Sauermann HS1500, HS1710, HS1810. Ośłona z tworzywa sztucznego + HS 1700

856159000

**NIE ZNALAZŁEŚ
WŁAŚCIWEGO PRODUKTU?**

SKONTAKTUJ SIĘ Z NAMI!



**Pozostałe części zamienne są dostępne na zapytanie.
Nasi fachowcy z branży maszyn rolniczych chętnie Ci pomogą!
info@suer.pl
+48 (65) 5129699**



Nr art. 856216000



Nr art. 856211000



Nr art. 856211001



Nr art. 856215002

Sprzęgi kulowe Sauermann K80 z regulacją wysokości

Nr kat.	Oznaczenie	Rodzaj sworznia	Szerokość szyny naprowadzającej [mm]	Wpust [mm]	Trzpień ustalający zatrzask [mm]	dopuszczalne obciążenie sprzęgu [t]	Kolor	Nadające się do zwrotnic kół przyczepy
856216000	HS1250-NH-KV	Sworzeń obrotowy	320	-	-	3	czarna	1 2 3
856211000	HS1251-K	Sworzeń przesuwny	330	32	25	3	czarna	1 2 3
856211001	HS1251K-330	Sworzeń przesuwny	330	32	25	3	zielona	1 2 3
856211002	HS1251K-330	Sworzeń przesuwny	330	32	25	3	szara	1 2 3
856215000	HS1251-K-390	Sworzeń przesuwny	390	32	25	3	czarna	1 2 3
856215001	HS1251-K-390	Sworzeń przesuwny	390	32	25	3	zielona	1 2 3
856215002	HS1251-K-390	Sworzeń przesuwny	390	32	25	3	szara	1 2 3
856214000	HS1266-K	Sworzeń przesuwny	312 (Fendt)	30	22	3	czarna	1 2 3
856704000	HS7569-390-K	Wkładka pionowa	390	32	25	4	czarna	4



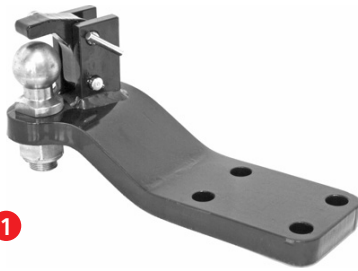
JAL225421 Płyta kulowa K80

„3 w 1”, przykręcana, 4 t, odpowiednia do wspornika sprzęgu przyczepy JD 330/390 mm. Wraz z odpowiednią zwrotnicą kół przyczepy, obustronną, K50 do oryginalnego wspornika sprzęgu przyczepy JD (płyta wsuwana „3 w 1”) pod kulą 856113000.

zielona

856706000





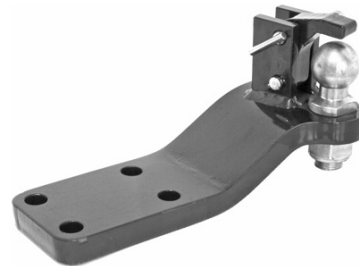
1

HS1271-L Zwrotnica kół przyczepy K50, lewa

do Sauer K80 (HS1250 = 320 mm Sworzeń obrotowy 856216000, HS1251 = Sworzeń przesuwny 312 mm 856214000, 330 mm 856211000, 390 mm 856215000) + zaczep Piton (HS1150 = 320 mm Sworzeń obrotowy 856247000, HS1151 = Sworzeń przesuwny 312 mm, 330 mm 856249000, 390 mm 856180000).

czarny

856102000



2

HS1271-R Zwrotnica kół przyczepy K50, prawa

do Sauer K80 (HS1250 = 320 mm Sworzeń obrotowy 856216000, HS1251 = Sworzeń przesuwny 312 mm 856214000, 330 mm 856211000, 390 mm 856215000) + zaczep Piton (HS1150 = 320 mm Sworzeń obrotowy 856247000, HS1151 = Sworzeń przesuwny 312 mm, 330 mm 856249000, 390 mm 856180000).

czarny

856101000



3

HS1271ZLLHRH Zwrotnica kół przyczepy K50, obustronna

do Sauer K80 (HS1250 = 320 mm Sworzeń obrotowy 856216000, HS1251 = Sworzeń przesuwny 312 mm 856214000, 330 mm 856211000, 390 mm 856215000) + zaczep Piton (HS1150 = Sworzeń obrotowy 320 mm 856247000, HS1151 = Sworzeń przesuwny 312 mm, 330 mm 856249000, 390 mm 856180000).

zielona

856103000



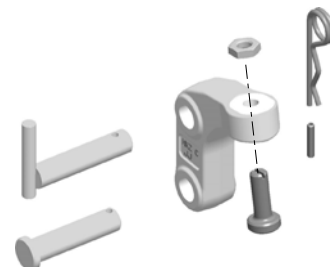
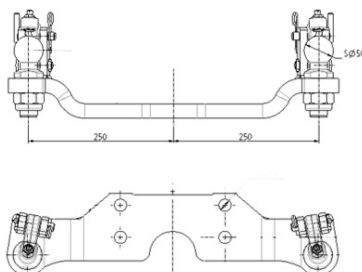
4

HS7439ZLB Zwrotnica kół przyczepy K50, obustronna

do wsuwania w pionie, SDF, CNH, JD 390mm HS7569-390-K, HS7569-390-P (856704000).

czarna

856113001



HS7439CNHZL03 Zwrotnica kół przyczepy K50, obustronna

do wsuwania w pionie CNH 390 mm Sauer K80 HS7469CNHP, HS7469CNHK, HS7469JDRP, HS7469JDRK

czarna

856118000

HS1271ZLE/3 Dociskacz ze śrubą nastawczą i sworzniem

do wszystkich zwrotnic kół przyczepy Sauer K80 (HS780, HS1271, HS4700, HS6089, HS7439, HS7470)

czarna

856151000

KONIECZNE DO PROWADZENIA PRAC BEZ PRZESTOJÓW



HS1251JDKVE16 Dociskacz, kpl. 45 mm

HS1251JDKVE16 Dociskacz, kpl., 45 mm do Sauermann K80 (HS1250, HS1251, HS7469).

856154000

HS6079-JD-K/3 Śruba regulacyjna

do dociskacza M20 x 1,5 x 34 mm, łeb 34 mm, z nakrętką, Sauermann K80 (HS1250, HS1251) i zaczep Piton (HS1150, HS1151).

856143000

HS1251JDKVSPL1 Sworzeń dolny, kpl.

do dociskaczy Sauermann dla wszystkich K80 (HS1250, HS1251) + zaczep Piton (HS1150, HS1151).

856142000

HS1450-KUD-E/4 Tarcza regulacyjna z uchwytem

do wszystkich sprzęgów ręcznych i K80 Sauermann 330/390mm.

856174000

HS1054-KU Sworzeń blokujący K80 Sworzeń obrotowy (kpl.)

320 mm, odpowiedni do sprzęgu kulowego Sauermann HS1250.

856175000

Pozostałe części zamienne są dostępne na zapytanie.

Nasi fachowcy z branży maszyn rolniczych chętnie Ci pomogą!

info@suer.pl

+48 (65) 5129699



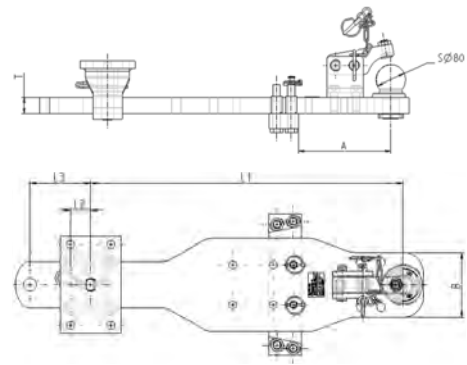
Nr art. 856219000



Nr art. 856217000

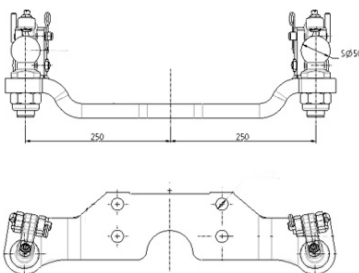
Sprzęgi kulowe Sauermann K50 z regulacją wysokości

Nr kat.	Oznaczenie	Kolor	Rodzaj sworznia	Szerokość szyny naprowadzającej [mm]	Wpust [mm]	Sworzeń [mm]	dopuszczalne obciążenie sprzęgu [kg]
856219000	HS200-K50-320	czarny	Sworzeń obrotowy	320	-	-	-
856210000	HS200-K50-330	czarny	Sworzeń przesuwny	330	32	25	350
856217000	HS200-K50-312	czarny	Sworzeń przesuwny	312	31,1	22	350
856218000	HS200-K50-390	czarny	Sworzeń przesuwny	390	31,4	25	350



Płyty nośne Sauer K80

Nr kat.	Oznaczenie	Wymiar L 1 [mm]	Wymiar L 2 [mm]	Wymiar L 3 [mm]	Wymiar A [mm]	Wymiar B [mm]	Wymiar T [mm]	Wartość D [kN]	dopuszczalne obciążenie sprzęgu [t]	Kolor	kompatybilny z
856701000	HS580-NH-K	772	50	150	251	160	45	92	4 - krótki 3 - średni 1,5 - długi	czarny	<ul style="list-style-type: none"> NH LWB T7.195 - T7.270 Case IH PUMA 185-240 CVX Steyr 6185 - 6240 CVT
856701001	HS580-NH-K	772	50	150	251	160	45	92	4 - krótki 3 - średni 1,5 - długi	czarny	<ul style="list-style-type: none"> NH LWB T7.195 - T7.270 Case IH PUMA 185-240 CVX Steyr 6185 - 6240 CVT
856702000	HS680-NH-K	562	-	150	254	160	40	65,7	2 - krótki 0,75 - długi	czarny	<ul style="list-style-type: none"> NH T6.120 - T6.180 Case Maxxum 115-150 CVX Steyr Profi 4116-6145 Classic/CVT
856703000	HS780-NH-K	663	50	150	248	160	45	84,3	3 - krótki 2,6 - średni 1,5 - długi	czarny	<ul style="list-style-type: none"> NH SWB T7.165 - T7.210 Case PUMA 140 - 175 CVX Steyr 6150 - 6175 CVT



HS780ZL-B Zwrotnica kół przyczepy K50, obustronna

Do płyty nośnej Sauer K80 (HS580 = 856701000, 856701001, HS680 = 856702000, HS780 = 856703000).

856104000



HS1150-P Sprzęg Piton-Fix 320 mm, sworzeń obrotowy, obciążenie sprzęgu 3 t

Z sprzęgiem Piton (czopem) 44,5 mm, odpowiedni do uchwytu oczkowego 50 mm. Zwrotnica kół przyczepy HS1271 (856101000, 856102000 lub 856103000).

856247000



HS1151-P Sprzęg Piton-Fix 330 mm, obciążenie sprzęgu 3 t

Z sprzęgiem Piton (czopem) 44,5 mm, odpowiedni do uchwytu oczkowego 50 mm, szerokość szyny naprowadzającej 330 mm, wpust 32 mm, sworzeń blokujący 25 mm. Zwrotnica kół przyczepy HS1271 (856101000, 856102000 lub 856103000).

856249000



HS1150-P Sprzęg Piton-Fix 320 mm, sworzeń obrotowy, obciążenie sprzęgu 3 t

z sprzęgiem Piton (czopem) 44,5 mm, odpowiedni do uchwytu oczkowego 50 mm. Zwrotnica kół przyczepy HS1271 (856101000, 856102000 lub 856103000).

856183000



HS1151P-390 Sprzęg Piton-Fix 390 mm

z sprzęgiem Piton (czopem) 44,5 mm, szerokość szyny naprowadzającej 32 mm, wpust 25 mm, sworzeń blokujący, otwór gwintowany M18, 140 x 80 mm, obciążenie sprzęgu 3 t, odpowiedni do uchwytów oczkowych 50 mm. Zwrotnica kół przyczepy HS1271 (856101000, 856102000, 856103000).

856180000

ZAWSZE GOTOWI

Zapraszamy do naszego sklepu internetowego:

www.suer.pl



Nr art. 856201000



Nr art. 856203000



Nr art. 856205000

Ucho holownicze kołnierzowe K80

ze stali, lakierowane

Nr kat.	Oznaczenie		Otwór	dopuszczalne obciążenie sprzęgu [t]	Wartość D [kN]	Nadające się do spawanych płyt
856201000	HS105	z 8 otworami	100 x 100/110 mm M16	3	93,6	1
856203000	HS107	z 8 długimi otworami	145 x 145/160 mm M20	4	120,9	2
856205000	HS115	z 6 otworami	130 x 115 mm M20	4	93,6	-



Płyty spawane do uchwytów oczkowych D-40

Otworki 100 x 110 mm, Wymiary 160 x 160 x 30 mm.

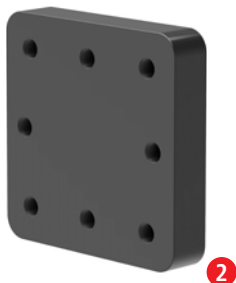
400431450

Pasujące do...

Zestaw śrub

Śruba M16 x 50
DIN 912 /ISO 4762 10.9.

115431454



Płyta spawana z 8 otworami gwintowanymi M20, 210 x 210 x 40 mm

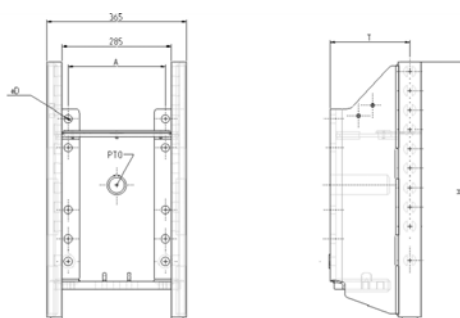
Odpowiednia do uchwytu oczkowego K80 856203000.

856204000

Śruba z łbem walcowym M16 16 x 50 mm

DIN 912 /ISO 4762 10.9.

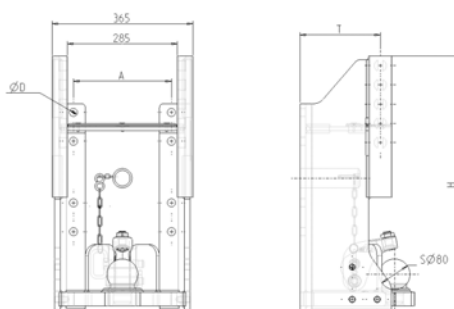
400439451



Wsporniki sprzęgu przyczepy Sauermann do systemu ze sworzniem obrotowym

bez zaczepy Piton, długie lub krótkie.

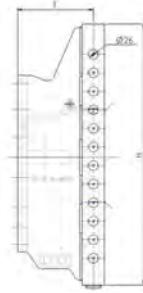
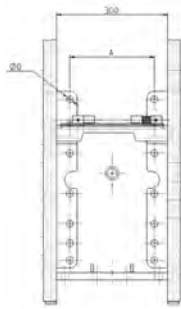
Nr kat.	Oznaczenie	Wymiar H [mm]	Wymiar T [mm]	Wymiar A [mm]	Wymiar Ø D [mm]	Wartość D [kN]	dopuszczalne obciążenie sprzęgu [t]	kompatybilny z
856235000	HS790-TT	600	210	210	17,5	22,1	1	<ul style="list-style-type: none"> NH TD5010-50, TD6.65-155, TD4020-40F Case JX 60-90 Farmall 65-115A
856234000	HS780-NH	499	208	254	21	80,4	2	<ul style="list-style-type: none"> NH SWB T7.165 - T7.210 Case PUMA 140-175 CVX Steyr 6150-6175 CVT



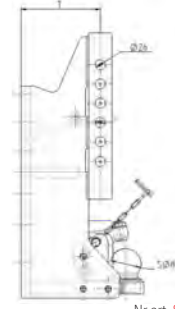
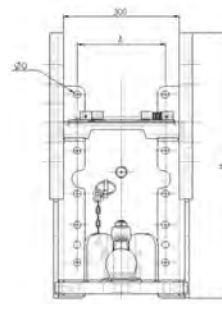
Wsporniki sprzęgu przyczepy Sauermann do systemu ze sworzniem obrotowym

z kulą.

Nr kat.	Oznaczenie	Wymiar H [mm]	Wymiar T [mm]	Wymiar A [mm]	Wymiar Ø D [mm]	Wartość D [kN]	dopuszczalne obciążenie sprzęgu [t]	kompatybilny z
856241000	HS786-NH-K	665	208	254	21	80,4	2-3	<ul style="list-style-type: none"> NH T6.120-6.180/SWB T7.165 - T7.210 Case Maxxum 115-150 CVX Steyr Profi 4116-6145 Classic/CVT
856242000	HS525-LWB-KU	657	220	254	21	89,3	2-4	<ul style="list-style-type: none"> NH LWB T7.195 - T7.270 Case IH PUMA 185-240 CVX Steyr 6185-6240 CVT



Nr art. 856248000/856902000



Nr art. 856246000

Wsporniki sprzęgu przyczepy Sauermann do systemu ze sworzniem przesuwnym

Nr kat.	Oznaczenie	Wymiar H [mm]	Wymiar T [mm]	Wymiar A [mm]	Wymiar Ø D [mm]	Wartość D [kN]	dopuszczalne obciążenie sprzęgu [t]	kompatybilny z
856246000	HS4825-SDF-KU72	671	234	300	21	88,1	2-4	• Agroton K/TTV 410-610 Profi
856248000	HS4850-SDF-72	705	234	300	21	88,1	2-3	• Agroton K/TTV 410-610 Profi
856902000	HSIN-JD-70-S-AK	547	195	260	17,5	27	1	• Deere seria 5 M

WYPOSAŻENIE DODATKOWE

HS4700SDF7 Kula K50 z nakrętką

Do wszystkich zwrotnic kół przyczep HS4700 (856107000, 856108000, 856116000 lub 856117000).

856114000

HS4625SDFKU/21 Śruba regulacyjna

do dociskaczy M20 x 1,5 x 34 mm, łeb 34 mm we wspornikach sprzęgu przyczepy Sauermann z K80.

856134000

HS4625SDFKU/14 Górny sworzeń z dźwignią

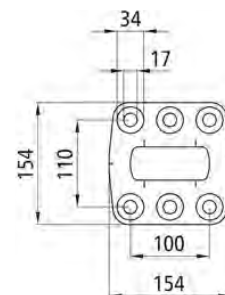
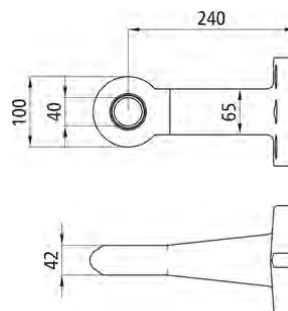
do dociskaczy we wszystkich wspornikach sprzęgu przyczepy Sauermann z K80.

856156000

HS4625SDFKU12 Dociskacz

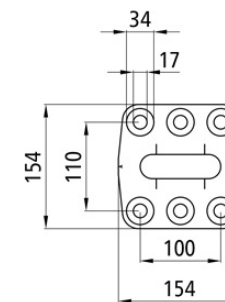
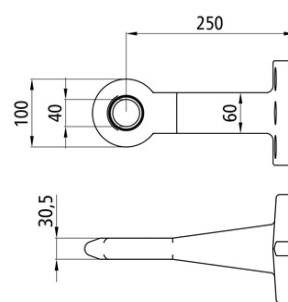
do AHB K80, odpowiedni do wsporników sprzęgu przyczepy Sauermann K80, szerokość: 40 mm.

856165000



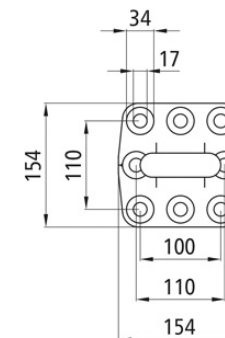
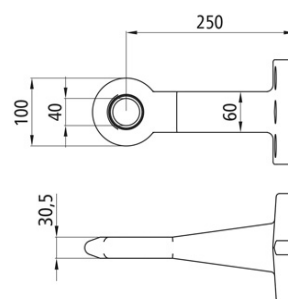
Uchwyt oczkowy \varnothing -40 mm B z kołnierzem, z 6 otworami,
bez płyty i śrub (dla pojazdów rolniczych i leśnych), tylko do sprzęgów do przyczep zgodnych z DIN 11029).

Nr kat.	Zakres zastosowania	Wartość D [kN]	Wartość Dc [kN]	dopuszczalne obciążenie sprzęgu [t]	Wartość V [kN]
114462175	Do 25 km/h	130	120	2,5	49
	Powyżej 25 km/h	130	77,3	2	55,2



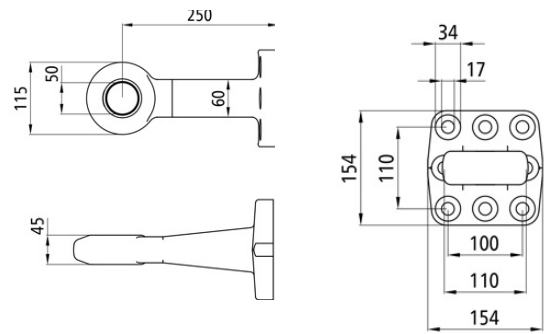
Uchwyt oczkowy \varnothing -40 mm z kołnierzem, z 6 otworami,
bez płyty i śrub (zgodny z DIN 74054-40 i WE 94-20 - klasa S), przykręcany do płyty oporowej 400431450. Dopuszczalna masa całkowita (dla przyczep z osią środkową): 25 t, wartość V: 45 kN .

400431449



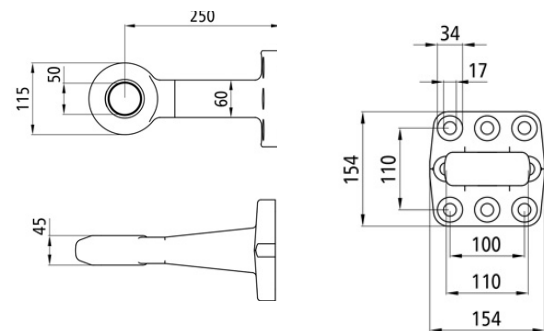
Uchwyt oczkowy \varnothing -40 mm z kołnierzem, z 8 otworami,
bez płyty i śrub, zgodny z DIN DIN 74054 57243.

114462181



Uchwyt oczkowy $\varnothing 50$ mm z kołnierzem, z 8 otworami, bez płyty i śrub, zgodny z DIN 74053 i DIN 57244.

114462178



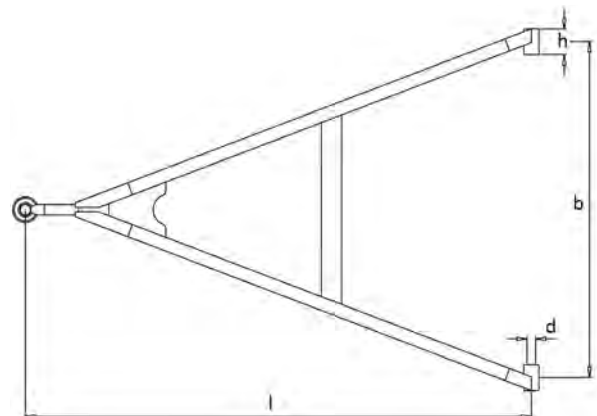
Uchwyt oczkowy $\varnothing 50$ mm z kołnierzem, z 8 otworami, bez płyty i śrub (zgodny z Dyrektywą 94/20/WE), przykręcany do płyty oporowej 400431452.

400431451

Nie znalazłeś właściwego produktu?

Skontaktuj się z nami i powiedz czego potrzebujesz lub pokaż rysunek naszemu specjalście.

Telefon +48 (65) 5129699
Telefax +48 (65) 5132148
E-Mail: info@suer.pl





Sprzęgi automatyczne Rockinger

Ze sworzniem kulowym 38 mm, wysokość regulowana za pomocą kamienia ślizgowego, przygotowane do funkcji zdalnej obsługi, opcjonalnie ze wskazaniem (czujnika bezpieczeństwa) przekazywanymi zdalnie drogą radiową.

Nr kat.	Oryg. nr kat.	Szerokość [mm]	dopuszczalne obciążenie sprzęgu [t]	Wartość D [kN]	Aksesoria
856263000	RO865D12395	312/22/30	2	84,3	📘 Kolor: szary dla pojazdów Fendt
856265000	RO865D30305	330/25/32	2	120	
856734000	RO865D9230C	390/25/32	2,5	120	



Sprzęgi automatyczne Rockinger

ze stali, lakierowane

Nr kat.	Oryg. nr kat.	Ø sworznia [mm]	Otwór [mm]	Odpowiednie do uchwytu oczkowego [mm]	dopuszczalne obciążenie sprzęgu [t]	Wartość D [kN]
856275000	RO855B50300	32	160x100	40	2,5	98,1



Sprzęg z kołnierzem Rockinger

wykonany ze stali, lakierowany, ze sworzniem 32 mm. Odpowiedni do uchwytu oczkowego Ø 40 mm, bez końcówki mocującej 32 mm.

Nr kat.	Oryg. nr kat.	Otwór	dopuszczalne obciążenie sprzęgu [t]	Wartość D [kN]
856280000	RO810B40006	140 x 80 mm M16	2	78,2
856281000	RO810B50005	160 x 100 mm M20	2	89,3
856282000	RO810B30006	120 x 55 mm M14	1,5	50

ROCKINGER
fast mover



Systemy kulowe Rockinger KS80

Z regulacją wysokości i boczną blokadą sworznia; możliwość dobudowy dodatkowego osprzętu do zwrotnicy kół przyczepy.

Nr kat.	Oryg. nr kat.	Szerokość [mm]	dopuszczalne obciążenie sprzęgu [t]	Wartość D [kN]
856251000	RO825A1249C	312/22/30	4	105
856253000	RO825A3040C	330/25/32	4	105
856756000	RO825A9040C	390/25/32	4	105



Systemy kulowe Rockinger KS80

Z regulacją wysokości; możliwość ustawienia w środku ze względu na wygodę i dobudowy dodatkowego osprzętu do zwrotnicy kół przyczepy

Nr kat.	Oryg. nr kat.	Szerokość [mm]	dopuszczalne obciążenie sprzęgu [t]	Wartość D [kN]	Aksesoria
856441000	RO825X1209C	312/22/30	3	9,81	📌 Kolor: szary dla pojazdów Fendt
856443000	RO825X3000C	330/25/32	4	100	-
856736000	RO825X9000C	390/25/32	4	100	-
856746000	RO825X3600C	366/22/30	4	100	-



Nr art. 856739000

Systemy kulowe Rockinger K50

Wykonane ze stali, lakierowane, z otworami gwintowanymi M10, 83 x 56 mm

Nr kat.	Oryg. nr kat.	dopuszczalne obciążenie sprzęgu [kg]	Wartość D [kN]
856739000	ROKK370	300	27,5



Nasz partner
w zakresie
oświetlenia



OŚWIETLENIE



LAMPY TYLNE	44
BELKA OŚWIETLENIOWA/INSTALACJA OŚWIETLENIOWA	46
LAMPY TYLNE	48
REFLEKTORY ROBOCZE	49
OBROTOWE ŚWIATŁA OSTRZEGAWCZE	52
ŚWIATŁA BŁYSKOWE/POZYCYJNE · REFLEKTOR „SZPERACZ”	53
WTYCZKI I GNIAZDKA	54



2-wtykowa wtyczka AMP.

2-wtykowa AMP



5-wtykowa wtyczka bagnetowa do oświetlenia wielopunktowego przyczep do samochodów osobowych i pojazdów rolniczo-leśnych oraz do tylnych świateł przeciwmgielnych i świateł cofania

5-wtykowy bagnet



7-wtykowa wtyczka ASS do podłączania lamp tylnych do zbiorczego systemu połączeń. Używana również do różnych dodatkowych funkcji.

7-wtykowa ASS



2-wtykowa wtyczka typu niemieckiego

Niemiecka

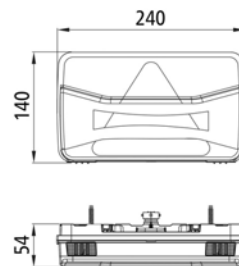


Rozłączona końcówka kabla do indywidualnego montażu

 = Rozłączona końcówka kabla

Końcówka kabla

bez kabla; połączenie wykonać za pomocą własnego przewodu



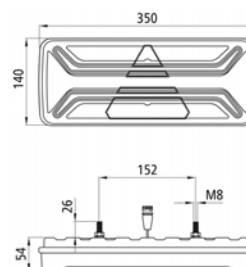
Agriled I

Trójkątne światło odblaskowe

Nr kat.	Wersja	Źródło światła	Połączenie	Napięcie	Aksesoria
12755490	Lewe = Prawe	LED	5	12V	-
12755491	Lewe = Prawe	LED	5	12V	Oświetlenie tablicy rejestracyjnej
12755492	Lewe = Prawe	LED	5	12V	LCG
12755493	Lewy = Prawy	LED	5	12V	LCG, oświetlenie tablicy rejestracyjnej



Nr art. 127557179



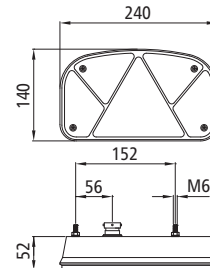
Agriled II

Trójkątne światło odblaskowe

Nr kat.	Wersja	Źródło światła	Złącze	Napięcie	Aksesoria
127557179	Lewe	LED	7	12V	LCG
127557180	Prawe	LED	7	12V	LCG



Nr art. 127551715



Mulipoint II

z trójkątnym światłem odblaskowym, kierunkowskazem, światłami stopu i pozycyjnymi

Nr kat.	Wersja	Źródło światła	Połączenie	Napięcie	Aksesoria
127552601	Lewe		5	12V	Tylne światło przeciwmgielne
127552602	Prawe		5	12V	-
127553588	Prawe		5	12V	Światła cofania
127551715	Lewe		5	12V	Oświetlenie tablicy rejestracyjnej, tylne światła przeciwmgielne
127551716	Prawe		5	12V	Oświetlenie tablicy rejestracyjnej
127551717	Prawe		5	12V	Oświetlenie tablicy rejestracyjnej, światła cofania

i Tylne światło przeciwmgielne (NSL); światła cofania (RFS); oświetlenie tablicy rejestracyjnej (RFS) wewnętrzne

PRZYKŁAD ZASTOSOWANIA



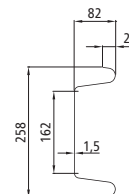
i Przykład zastosowania Aluminiowa belka oświetleniowa 380563040



Stalowa belka oświetleniowa ze światłami tylnymi Agriled I

Profil belki oświetleniowej, długość: 2300 mm, ciężar: ok.18 kg, gotowy do podłączenia instalacji oświetleniowej (127557134), długość kabla: 9,00 m, wtyczka 7-wtykowa + dodatkowe gniazdko

204561479



Instalacja oświetleniowa AgriLED

Nr kat.	Zakres dostawy	Źródło światła	Akcesoria/ długość kabli
127557134	(2) lampy tylne AgriLED I		
	(2) lampy do oświetlania tablicy rejestracyjnej Regpoint Small		System DC, 800 mm
	Kabel połączeniowy do światel tylnych		lewych - 1600 mm, prawych - 850 mm
	Kabel zasilający, wtyczka 7-wtykowa ISO 1724		9250 mm
	Dodatkowe gniazdko 7-wtykowe ISO 1724		

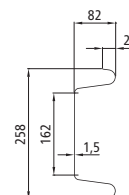
Instalacja oświetleniowa jest dostarczana bez belki montażowej



Stalowa belka oświetleniowa ze światłami tylnymi Multipoint II

Profil belki oświetleniowej, długość: 2300 mm, ciężar: ok.18 kg, gotowy do podłączenia instalacji oświetleniowej (127551752), napięcie: 12 V, wraz ze stalową osłoną.

204561470



Instalacja oświetleniowa Multipoint II

Nr kat.	Zakres dostawy	Źródło światła	Akcesoria/ długość kabli
127551752	(2) lampy tylne Multipoint II		lewa z tylnym światłem przeciwmgielnym, prawa bez światła cofania
	(2) lampy do oświetlania tablicy rejestracyjnej Regpoint Small		System DC, 800 mm
	Kabel połączeniowy do lamp tylnych		Lewej - 1500 mm, prawej - 750 mm
	(1) odprowadzenie kabla do systemu DC		250 mm
	Kabel zasilający, wtyczka 7-wtykowa ISO 1724		9000 mm
	Dodatkowe gniazdko 7-wtykowe ISO 1724		

Instalacja oświetleniowa jest dostarczana bez belki montażowej

ROZWIĄZANIA KONSTRUKCYJNE POJAZDÓW

Aluminium belka oświetleniowa, typ 563050

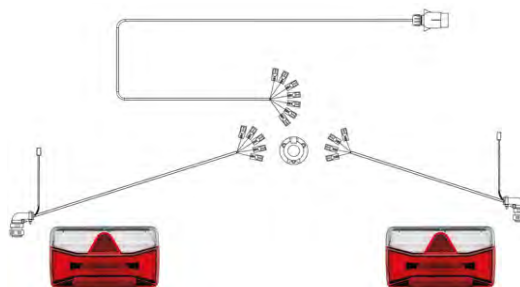
- Połączenia śrubowe na ścianie tylnej
- Indywidualnie ustawiane
- Możliwość rozłączenia i demontażu
- Możliwe wykonanie w indywidualnych wymiarach
- Belka oświetleniowa do Multipoint



Przykład zastosowania Nr kat. 12755489

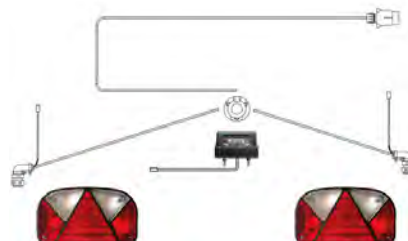
Podstawowa instalacja oświetleniowa AgriLED I 12 V

Nr kat.	Zakres dostawy	Akcesoria/ długość kabli
127555489	(2) lampy tylne AgriLED I	(1) lampa do oświetlenia tablicy rejestracyjnej
	kablem zasilającym i wtyczką 7-wtykową ISO 1724	długość: 12,5 m
	(2) kable zasilające do oświetlenia z wtyczką bagnetową 5-wtykową	lewy: długość 4,5 m prawy: długość 1,61 m
	Dodatkowe gniazdko 7-wtykowe ISO 1724	

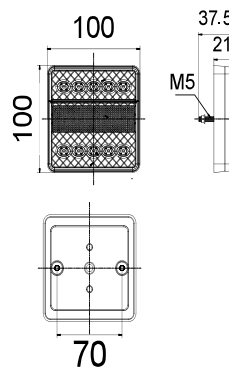


Instalacja oświetleniowa Multipoint II 12 V

Nr kat.	Zakres dostawy	Akcesoria/ długość kabli
127552288	(2) lampy tylne Multipoint II	
	(1) lampa do oświetlenia tablicy rejestracyjnej Regpoint	
	Kabel zasilający, wtyczka 7-wtykowa ISO 1724	9000 mm
	(2) przewody zasilające do oświetlenia, 5-wtykowa wtyczka bagnetowa	Długość (lewego i prawego): 1,5 m
	Dodatkowe gniazdko 7-wtykowe ISO 1724	



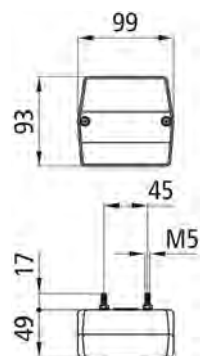
FABRILcar®
Your partner for alternative components
powered by HAWKON



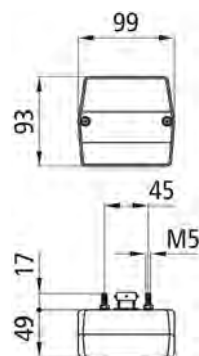
Lampy tylne FABRILcar®

Nr kat.	Wersja	Źródło światła	Połączenie	Długość przewodu: [m]	Napięcie	Akcesoria
245554134	Lewe = Prawe	LED		1	12V	-

ASPÖCK SYSTEMS



Nr art. 127551723







Nr art. 127551720 / 127551903

Minipoint

Nr kat.	Wersja	Źródło światła	Połączenie	Napięcie	Akcesoria
127551723	Lewe = Prawe		Końcówka kabla	12V	opcjonalne oświetlenie tablicy rejestracyjnej przez dostarczoną przesłonę
127551720	Lewe = Prawe		5	12V	Oświetlenie tablicy rejestracyjnej
127551903	Lewe = Prawe		5	12V	-

Reflektory robocze LED

Reflektory robocze, 800 lumenów.

Nr kat.	Źródło światła	Połączenie	Długość przewodu: [m]	Napięcie	Akcesoria
245554166	LED		1,5		Światło rozproszone
245554167	LED		1,5		Światło punktowe





Nr art. 245554166



Nr art. 245554167

Reflektory robocze LED


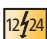






Reflektory robocze, 900 lumenów.

Nr kat.	Źródło światła	Połączenie	Długość przewodu: [m]	Napięcie	Akcesoria
245554165	LED		1,5		Światło rozproszone



Reflektory robocze LED

Reflektory robocze, 1000 lumenów.


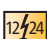
Nr kat.	Źródło światła	Połączenie	Długość przewodu: [m]	Napięcie	Akcesoria
245554230	LED	 2 AMP	1,5		Światło rozproszone
245554231	LED	 2 ASS	1,5		Światło rozproszone
245553854	LED		1,5		Światło rozproszone z wyłącznikiem
245553853	LED		1,5		Światło rozproszone




 Dopuszczenie R23.

Reflektory robocze LED

Reflektory robocze, światło rozproszone, 1200 lumenów.

Nr kat.	Źródło światła	Połączenie	Długość przewodu: [m]	Napięcie	Akcesoria
245554149	LED		1,5		Światło rozproszone



 Dopuszczenie R10/R23




Aspöck® Workpoint II LED

Reflektory robocze, 1500 lumenów.

Nr kat.	Źródło światła	Połączenie	Długość przewodu: [m]	Napięcie
12755535	LED	Niemiecka	-	12/24
12755536	LED		1,5	12/24
12755537	LED	2 ASS	1,5	12/24





 Dopuszczenie R23.



Reflektory robocze

Reflektory robocze, 1800 lumenów.

Nr kat.	Źródło światła	Połączenie	Długość przewodu: [m]	Napięcie	Aksesoria
245554155	LED		1,5	12/24	Światło rozproszone
245554162	LED		1,5	12/24	Światło rozproszone



Nr art. 245554155





Nr art. 245554162



Reflektory robocze i światła cofania

Reflektory robocze, 2000 lumenów.

Nr kat.	Źródło światła	Połączenie	Długość przewodu: [m]	Napięcie	Aksesoria
245554152	LED		1,5	12/24	Światło rozproszone
245554164	LED		1,5	12/24	Światło punktowe



Nr art. 245554152




Nr art. 245554164



Reflektory robocze LED

Reflektory robocze, światło rozproszone, 3500 lumenów.

Nr kat.	Źródło światła	Połączenie	Długość przewodu: [m]	Napięcie	Aksesoria
245554156	LED		1,5	12/24	Światło rozproszone



Indywidualne rozwiązania nadające się praktycznie do wszystkich połączeń wtykowych



Współpraca Suer Nutzfahrzeugtechnik z Aspöck Systems to gwarancja jakości i zadowolenia. Spoglądamy wstecz na ponad 20 lat partnerstwa i wspólnie kształtujemy przyszłość. W tym katalogu pokazujemy wiele różnych wersji instalacji oświetleniowych już przewodowanych, które pasują do prawie wszystkich systemów wtyczek. Duża różnorodność, wiele różnych rozwiązań, zabezpieczenie przeciwnajzdowe na życzenie - wszystko to w interesie naszych klientów. Nowoczesna, specjalistyczna i wydajna – technologia na najwyższym poziomie.

Nasi doświadczeni doradcy chętnie pomogą w przygotowaniu indywidualnych rozwiązań.

Zespół Techniki Oświetleniowej
Telefon +48 (65) 5129699
E-Mail: info@suer.pl

FABRILcar[®]
Your partner for alternative components
produced by HANPOC



**Beacon LED 42-450,
12/24 V**

Do montażu na rurze nasadowej,
uniwersalne przyłącze DIN,
długie, 3 rodzaje wiązki światła.

245554195

FABRILcar[®]
Your partner for alternative components
produced by HANPOC



**Beacon LED 42-440
12/24 V, wysokie**

Do montażu na rurze nasadowej,
uniwersalne przyłącze DIN,
długie, 4 rodzaje wiązki światła.

245553842

FABRILcar[®]
Your partner for alternative components
produced by HANPOC



**Beacon LED 42-440,
12/24 V, płaskie**

Do montażu na rurze nasadowej,
uniwersalne przyłącze DIN,
długie, 4 rodzaje wiązki światła.

245553849

FABRILcar[®]
Your partner for alternative components
produced by HANPOC



**Beacon LED 42-440,
12/24 V**

Do montażu na rurze nasadowej,
Przyłącze DIN, krótkie, 4 rodzaje
wiązki światła.

245553840

FABRILcar[®]
Your partner for alternative components
produced by HANPOC



**Beacon LED 42-440,
12/24 V**

Do montażu na rurze nasadowej,
Przyłącze DIN, krótkie, 4 rodzaje
wiązki światła.

245553847

FABRILcar[®]
Your partner for alternative components
produced by HANPOC



**Beacon LED 42-440,
12/24 V**

Płaskie, 3-punktowe mocowanie,
wtyczka DIN 4 165, kabel
o długości 3,5 m, magnetyczny,
4 rodzaje wiązki światła,
z wyłącznikiem.

245554185

WYPOSAŻENIE DODATKOWE



**Uchwyt kątowy do
obrotowego światła
ostrzegawczego**

Przykręcany
848859000



**Adapter do
obrotowego światła
ostrzegawczego**

Przykręcany
848806000



**Adapter do
obrotowego światła
ostrzegawczego**

Do przyspawania.
848805000

FABRILcar[®]
Your partner for alternative components
powered by ASPÖCK



Światła błyskowe/ pozycyjne LED

Nr kat.	Źródło światła	Połączenie	Długość przewodu: [m]	Napięcie
245553858	LED		1,5	

FABRILcar[®]
Your partner for alternative components
powered by ASPÖCK



Światła błyskowe/ pozycyjne LED

Nr kat.	Źródło światła	Połączenie	Długość przewodu: [m]	Napięcie
245553858	LED		1,5	

IDEALNE NA CZAS PODRÓŻY

FABRILcar[®]
Your partner for alternative components
powered by ASPÖCK



Reflektory robocze LED zasilane z akumulatora

Ręczne „szperacze” i reflektory robocze zasilane z akumulatorów wielokrotnego ładowania, światło rozproszone z oświetleniem roboczym o 2 poziomach natężenia światła oraz migające światło ostrzegawcze, 1000 lumenów.

245554148

FABRILcar[®]
Your partner for alternative components
powered by ASPÖCK



Reflektory robocze LED zasilane z akumulatora

Ręczne „szperacze” i reflektory robocze zasilane z akumulatorów wraz z kablem do ładowania, światło rozproszone z 4 funkcjami o natężeniu 1000 lumenów.

245553856

Wtyczka 3-wtykowa, 12 V

DIN 9680

127553137



Wtyczka 7-wtykowa, 12 V

Wykonana z metali lekkich,
z przyłączami gwintowanymi.

127553378



Gniazdko 3-wtykowe, 12 V

DIN 9680

127553138



Gniazdko 7-wtykowe, 12 V

DIN/ISO 1724, z 16 płaskimi
złączami.

127552262



Wtyczka 7-wtykowa, 12 V

z gniazdkiem.

245551278



Gniazdko 7-wtykowe, 12 V

DIN/ISO 1724 (obudowa).

127552297



Wtyczka, 7-wtykowa, 12 V,

z tworzywa sztucznego,
z przyłączami gwintowanymi.

127553377



Spiralny przewód przy-
łączeniowy z wtyczką
7-wtykowa, 12 V,

ISO 1724, długość: 3 m.

848819000



Wtyczka 7-wtykowa, 12 V

DIN/ISO 1724, z podwójną
końcówką kabla, styk środkowy
(58L), z tulejką osłonową.

127551668



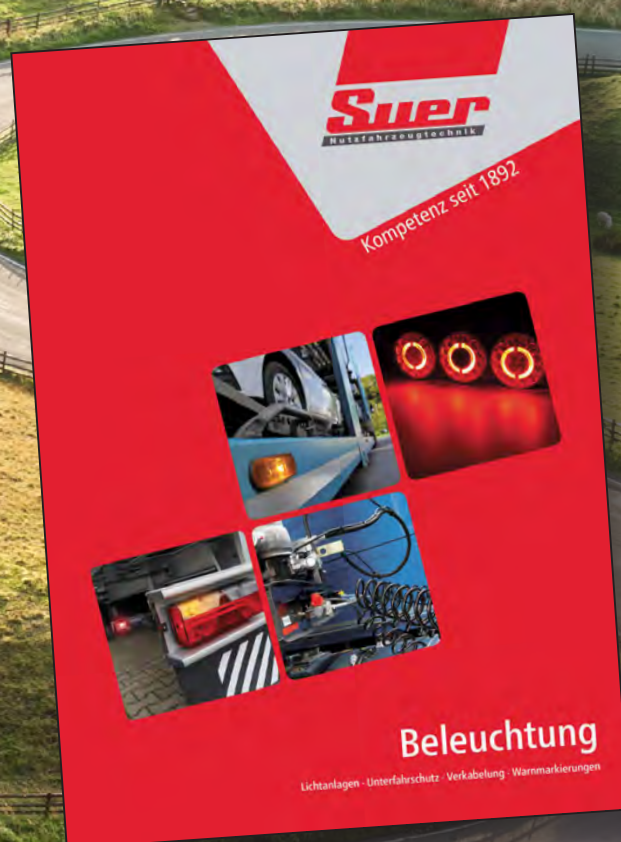
Kabel połączeniowy
z wtyczką 7-wtykowa, 12 V,

ISO 1724, długość: ok. 3 m,
2 wtyczki z lekkiego metalu.

848820000



Technika na najwyższym poziomie.



Bądź widoczny dzięki nowoczesnemu oświetleniu LED

Innowacyjne hybrydowe rozwiązania oświetleniowe LED stanowią ważny element wyposażenia przyczep i zapewniają większą skuteczność i bezpieczeństwo na drogach.

W celu uzyskania dalszych informacji - patrz nasz najnowszy katalog „Oświetlenie” dostępny u doradcy lub do pobrania na stronie internetowej www.suer.pl.



OZNACZENIA OSTRZEGAWCZE



TABLICZKI OSTRZEGAWCZE

58

OSTRZEŻENIA O PRĘDKOŚCI

59

ZESTAWY TABLICZEK OSTRZEGAWCZYCH ZGODNYCH Z DIN 11030

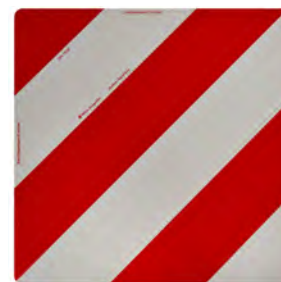
Tabliczki ostrzegawcze, sztywne - 423 × 423 mm

Typ I, wersja odblaskowa RA1/A, kolor: biało-czerwony.

Tabliczki ostrzegawcze do pojazdów rolniczych i leśnych (zgodne z § 53b niem.

Rozporządzeniem w sprawie dopuszczenia pojazdów do ruchu drogowego „StVZO” i DIN 11030).

	Wykonanie	Masa [kg]
345730067	Wykonane z blachy stalowej, z ochroną krawędzi	1,50
345730280	Wykonane z blachy stalowej, z ochroną krawędzi, dwustronne	1,55
345730279	Wykonane z blachy stalowej, z ochroną krawędzi	1,44
345730068	Wykonane z folii magnetycznej	0,57
345730281	Wykonane z folii samoprzylepnej	0,08



Tabliczki ostrzegawcze składane - 423 × 423 mm

Typ I, wersja odblaskowa RA1/A, kolor: biało-czerwony, wraz z elementami mocującymi.

Tabliczki ostrzegawcze do pojazdów rolniczych i leśnych (zgodne z § 53b niem.

Rozporządzeniem w sprawie dopuszczenia pojazdów do ruchu drogowego „StVZO” i DIN 11030).

	Wykonanie	Masa [kg]
345730069	Wykonane z blachy stalowej, z ochroną krawędzi, wersja lewostronna	1,54
345730070	Wykonane z blachy stalowej, z ochroną krawędzi, wersja prawostronna	1,54



Tabliczki ostrzegawcze, sztywne - 282 × 423/ 564 mm

Typ I, wersja odblaskowa RA1/A, kolor: biało-czerwony.

Tabliczki ostrzegawcze do pojazdów rolniczych i leśnych (zgodne z § 53b niem.

Rozporządzeniem w sprawie dopuszczenia pojazdów do ruchu drogowego „StVZO” i DIN 11030).

	Wykonanie	Wymiary [mm]	Masa [kg]
345730073	Wykonane z blachy stalowej, bez ochrony krawędzi, wersja lewostronna	282 × 423	0,97
345730074	Wykonane z blachy stalowej, bez ochrony krawędzi, wersja prawostronna	282 × 423	0,97
345730077	Wykonane z folii samoprzylepnej, wersja lewostronna	282 × 423	0,04
345730078	Wykonane z folii samoprzylepnej, wersja prawostronna	282 × 423	0,04
345730081	Wykonane z folii samoprzylepnej, wersja lewostronna	282 × 564	0,06
345730082	Wykonane z folii samoprzylepnej, wersja prawostronna	282 × 564	0,06



Tabliczki ostrzegawcze, sztywne - 141 × 423/ 846 mm

Typ I, wersja odblaskowa RA1/A, kolor: biało-czerwony.

Tabliczki ostrzegawcze do pojazdów rolniczych i leśnych (zgodne z § 53b niem.

Rozporządzeniem w sprawie dopuszczenia pojazdów do ruchu drogowego „StVZO” i DIN 11030).

	Wykonanie	Wymiary [mm]	Masa [kg]
345730085	Wykonane z blachy stalowej, bez ochrony krawędzi, wersja lewostronna	141 × 846	0,97
345730086	Wykonane z blachy stalowej, bez ochrony krawędzi, wersja prawostronna	141 × 846	0,97
345730089	Wykonane z folii samoprzylepnej, wersja lewostronna	141 × 846	0,03
345730090	Wykonane z folii samoprzylepnej, wersja prawostronna	141 × 846	0,03
345730093	Wykonane z blachy stalowej, bez ochrony krawędzi, wersja lewostronna	141 × 423	0,47
345730094	Wykonane z blachy stalowej, bez ochrony krawędzi, wersja prawostronna	141 × 423	0,47
345730097	Wykonane z folii samoprzylepnej, wersja lewostronna	141 × 423	0,02
345730098	Wykonane z folii samoprzylepnej, wersja prawostronna	141 × 423	0,02





**Zestawy tabliczek ostrzegawczych z oświetleniem
- 423 × 423 mm**

Zestaw dwóch tabliczek ostrzegawczych zgodnych z DIN 11030 (Typ I) z dwoma modułami oświetlenia (każdy z 2 funkcjami); z kompletnym oprzewodowaniem; do montażu na stałe; waga: 4,54 kg.
[Tabliczki ostrzegawcze do pojazdów rolniczych i leśnych \(zgodne z 53b StVZO und DIN 11030\).](#)

848967000



Tabliczka ostrzegawcza R 1130/28 HM - 423 × 423 mm

Wykonana z blachy stalowej, typ I, wersja jednostronna - tylna/ śródkowa, z dwuczęściowym oświetleniem i przewodem połączeniowym o długości 6000 mm, waga: 2,0 kg.

[Tabliczki ostrzegawcze do pojazdów rolniczych i leśnych \(zgodne z 53b StVZO und DIN 11030\).](#)

848978000



Zestaw oświetlenia

Dwie lampy wiszące, każda z 3 funkcjami oświetlenia i jednym odbłyśnikiem trójkątnym, z kompletem przewodów i wtyczką 7-wtykową, kabel pośredni 2,20 m, kabel główny 7,50 m, gniazdko, bez zabezpieczenia przed uderzeniem; waga: 2,2 kg.

848946000



Listwa oświetleniowa poprzeczna, z trzema funkcjami oświetlenia

Zakres regulacji: ok. 1,3 - 1,7 m, odbłyśnik trójkątny, z kompletem przewodów, kabel główny 7,5 m, z gniazdkiem, oświetleniem tablicy identyfikacyjnej i zabezpieczeniem przed uderzeniem; waga: 4,0 kg.

848999000



Tabliczka ostrzegawcza o prędkości

25 km/h.

848851000



Tabliczka ostrzegawcza o prędkości

40 km/h.

848850000



Tabliczka ostrzegawcza o prędkości

50 km/h.

848853000



ŚRODKI POMOCNICZE DLA ROLNICTWA



LINY HOLOWNICZE · SZEKLE

62

PASY ŚCIGAJĄCE

63

ZAWIESIA OKRĄGŁE

64

S-Line® Liny holownicze

Wykonane w 100% z włókien poliestrowych. Z przymocowaną na stałe czerwoną chorągiewką ostrzegawczą pośrodku.

Do holowania i zabezpieczania kołowych pojazdów rolniczych na drogach niepublicznych.

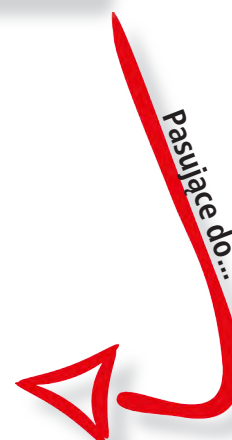
Nr kat.	Kolor	Długość [m]	BC [daN]	Dop. masa całkowita pojazdu [t]
142138615	czerwony	4	35000	15
142138616	niebieski	4	56000	24
142138581	czerwony	6	35000	15
142138582	niebieski	6	56000	24



Szkiele do lin holowniczych

Spawane szkiele ocynkowane, o dużej wytrzymałości, ze śrubą oczkową, Udźwig: 9,5 t.

848673000



S-Line® Pas ściąający 10050

dwuczęściowy, z grzechotką R75E1 i z podwójnym hakiem zaczepowym 5016, szerokość pasa z tkaniny: 75 mm, z etykietą wewnętrzną, z atestem GS i TÜV, wydłużenie < 7 %, wykonany i przetestowany zgodnie z DIN EN 12195-2.

Nr kat.	Długość [m]	FE [m]	LE [mm]	SHF [daN]	STF [daN]	LC [daN]	LC [daN]
142137071	8	0,5	7,5	50	500	5000	10000



S-Line® Pas ściąający 5035

dwuczęściowy, z grzechotką R50E1 i z podwójnym hakiem zaczepowym 5002, szerokość pasa z tkaniny: 50 mm, z etykietą wewnętrzną; atest GS i TÜV; wydłużenie < 5 %,

Nr kat.	Długość [m]	FE [m]	LE [mm]	SHF [daN]	STF [daN]	LC [daN]	LC [daN]
142138793	6	0,5	5,5	50	350	2500	5000
142138239	8	0,5	7,5	50	350	2500	5000
142138623	9	0,5	8,5	50	350	2500	5000
142138240	10	0,5	9,5	50	350	2500	5000
142138247	12	0,5	11,5	50	350	2500	5000
142138580	15	0,5	14,5	50	350	2500	5000



S-Line® Pas ściąający Ergo 5050










Dwuczęściowy, z grzechotką Ergo R50E1 i podwójnym hakiem zaczepowym 5002, szerokość pasa z tkaniny: 50 mm, kolor tkaniny: czerwony, etykieta wewnętrzna, dopuszczenie GS i TÜV, wydłużenie < 5%, wykonany i przetestowany zgodnie z DIN EN 12195-2.

Nr kat.	Długość [m]	FE [m]	LE [mm]	SHF [daN]	STF [daN]	LC [daN]	LC [daN]
142138792	3	0,5	2,5	50	500	2500	5000
142131852	8	0,5	7,5	50	500	2500	5000
142138625	9	0,5	8,5	50	500	2500	5000
142131854	10	0,5	9,5	50	500	2500	5000
142131855	12	0,5	11,5	50	500	2500	5000










S-Line® Zawiesia okrągłe

Zgodne z DIN EN 1492-2, z deklaracją zgodności, oznaczone paskiem tonażowym i wszytą etykietą podającą udźwig. Wykonane w 100% z włókien poliestrowych.

Nr kat.	Kolor [Norma Euro]	Długość obwodowa [m]	Pasek tonażowy	Dopuszczalne obciążenie w zależności od rodzaju okucia [daN]							
				1000	2000	800	1400	1000			
142138546	fioletowy	2	1	1000	2000	800	1400	1000			
142138547	fioletowy	3	1	1000	2000	800	1400	1000			
142138548	fioletowy	4	1	1000	2000	800	1400	1000			
142138549	fioletowy	6	1	1000	2000	800	1400	1000			
142138550	zielony	2	2	2000	4000	1600	2800	2000			
142138551	zielony	3	2	2000	4000	1600	2800	2000			
142138552	zielony	4	2	2000	4000	1600	2800	2000			
142138553	zielony	6	2	2000	4000	1600	2800	2000			
142138554	niebieski	2	3	3000	6000	2400	4200	3000			
142138555	niebieski	3	3	3000	6000	2400	4200	3000			
142138556	niebieski	4	3	3000	6000	2400	4200	3000			
142138557	niebieski	6	3	3000	6000	2400	4200	3000			
142138558	szary	4	4	4000	8000	3200	5600	4000			

S-Line® Zawiesia taśmowe

Zgodne z DIN EN 1492-1, z deklaracją zgodności, oznaczone paskiem tonażowym i wszytą etykietą podającą udźwig. Wyprodukowane w 100% z włókien poliestrowych, współczynnik bezpieczeństwa 7:1.

Nr kat.	Kolor [Norma Euro]	Długość obwodowa [m]	Pasek tonażowy	Dopuszczalne obciążenie w zależności od rodzaju okucia [daN]							
				1000	2000	800	1400	1000			
142138559	fioletowy	2	1	1000	2000	800	1400	1000			
142138560	fioletowy	4	1	1000	2000	800	1400	1000			
142138561	fioletowy	6	1	1000	2000	800	1400	1000			
142138562	zielony	2	2	2000	4000	1600	2800	2000			
142138563	zielony	4	2	2000	4000	1600	2800	2000			
142138564	zielony	6	2	2000	4000	1600	2800	2000			
142138565	niebieski	2	3	3000	6000	2400	4200	3000			
142138566	niebieski	4	3	3000	6000	2400	4200	3000			
142138567	niebieski	6	3	3000	6000	2400	4200	3000			

BEZPIECZEŃSTWO NA DRODZE

Wszystkie produkty
do zabezpieczenia ładunku
są opisane w jednym katalogu.

SWER
Nutzfahrzeugtechnik



Ladungssicherung

Mechanische und textile Ladungssicherung · Hebetchnik · Ladungssicherung im Fahrzeugaufbau

Pobierz »»»



Nasz partner
w rolnictwie



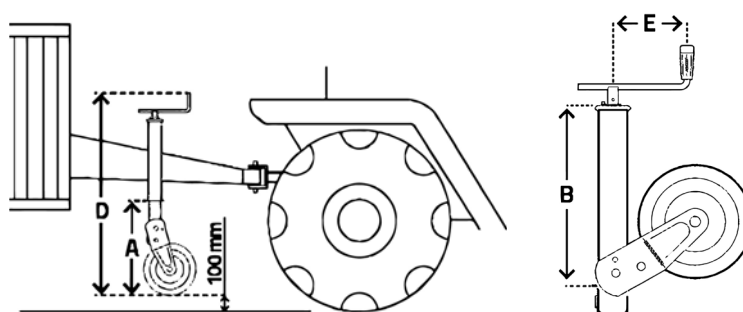
your technical support



SYSTEMY PODPÓR Z LEWARKAMI NA KÓŁKACH



PODPORY Z LEWARKAMI NA KÓŁKACH	68
PODPORY Z LEWARKAMI NA KÓŁKACH · PODPORY Z LEWARKAMI	69
PODPORA Z LEWARKIEM	70



Podpory z lewarkami na kółkach SIMOL, typ A

Podpory z lewarkami na kółkach z automatyczną blokadą kłapy i poziomą korbą.

Nr kat.	Nazwa	Ø rury zewnętrznej [mm]	Skok [mm ±10]	Wymiar A [mm]	Wymiar B [mm]	Wymiar D [mm]	Wymiar E [mm]	Kółka stalowe [mm]	Kółka z pełnej gumy [mm]	Max. nośność [kg]
375161065	A101	70	230	535	465	1155	185	310 x 90 ^a	-	1200
375161066	A110	70	230	495	465	1120	185	-	280 x 65	1000



Podpory z lewarkami na kółkach SIMOL, typ DM

Podpory z lewarkami na kółkach z półautomatyczną blokadą kłapy i blokadą sprężynową, z boczną korbą.

Nr kat.	Nazwa	Ø rury zewnętrznej [mm]	Skok [mm ±10]	Wymiar A [mm]	Wymiar B [mm]	Wymiar D [mm]	Wymiar E [mm]	Kółka ze stali [mm]	Max. nośność [kg]
853432000	DM432	90	300	370	455	920	225	310 x 90	2000
375161410	DM437	80	300	370	460	925	225	310 x 90	1900



Podpory z lewarkami na kółkach SIMOL, typ S

Podpory z lewarkami na kółkach z ręczną blokadą za pomocą zatyczek i z poziomą korbą.

Nr kat.	Nazwa	Ø rury zewnętrznej [mm]	Skok [mm ±10]	Wymiar A [mm]	Wymiar B [mm]	Wymiar D [mm]	Wymiar E [mm]	Kółka ze stali [mm]	Kółka z pełnej gumy [mm]	Max. nośność [kg]
375161061	S121	70	300	395	460	1010	185	310 x 90	-	1000
375161060	S156	70	300	365	460	990	185	-	250 x 80	1200
375161059	S160	48	200	260	330	730	115	-	200 x 50	400





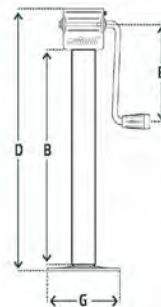
Podpory z lewarkami na kółkach SIMOL, typ M

Podpory z lewarkami na kółkach z półautomatyczną blokadą klapy i blokadą sprężynową, z boczną korbą.

Nr kat.	Nazwa	Ø rury zewnętrznej [mm]	Skok [mm ±10]	Wymiar A [mm]	Wymiar B [mm]	Wymiar D [mm]	Wymiar E [mm]	Kółka ze stali [mm]	Kółka z pełnej gumy [mm]	Max. nośność [kg]
375161062	M206	60	220	300	395	860	125	-	250 x 65	800
375161137	M237	80	300	370	465	1000	185	310 x 90	-	1400
375161361	M237 LL	80	300	380	460	1000	185	310 x 90	-	1400
375161136	M300	70	240	420	465	1050	185	280 x 80	-	1500
375161138	M305	70	240	435	465	1065	185	310 x 90	-	1500
375161405	M341 LL	82	400	535	660	1360	185	400 x 100	-	1500



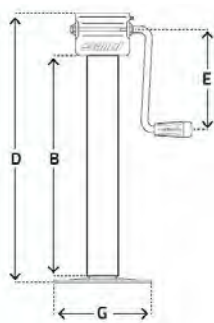
Nasz partner w rolnictwie



Podpora teleskopowa z lewarkiem SIMOL DG 709 W

Podpora z lewarkiem, przekładnią wspomagającą i pionową korbą, 2-częściowa, z profilu zamkniętego o przekroju kwadratu.

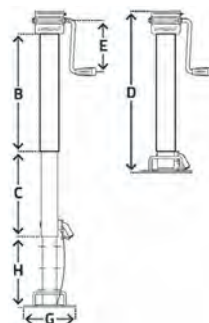
Nr kat.	Nazwa	Ø rury zewnętrznej [mm]	Skok [mm ±10]	Wymiar B [mm]	Wymiar D [mm]	Wymiar E [mm]	Wymiar G [mm]	Max. nośność [kg]
375161263	DG709W	80	400	750	855	225	220	5440



Podpora teleskopowa z lewarkiem SIMOL DG

Podpora z lewarkiem, przekładnią redukcyjną i pionową korbą.

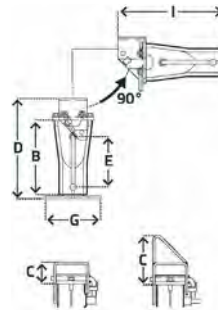
Nr kat.	Nazwa	Ø rury zewnętrznej [mm]	Skok [mm ±10]	Wymiar B [mm]	Wymiar D [mm]	Wymiar E [mm]	Wymiar G [mm]	Max. nośność [kg]	Przekładnia redukcyjna	Ocynkowana galwanicznie
375161142	DG701	70	300	500	605	225	220	3000	✓	✗
375161143	DG706	80	300	500	605	225	220	4000	✓	✗
375161200	DG706Z	80	300	500	605	225	220	4000	✓	✓



Podpora teleskopowa z lewarkiem SIMOL DG 3SF

Podpora z lewarkiem, pionową korbą i z lub bez przekładni redukcyjnej, 3-stopniowa.

Nr kat.	Nazwa	Ø rury zewnętrznej [mm]	Skok [mm ±10]	Wymiar B [mm]	Wymiar C [mm]	Wymiar D [mm]	Wymiar E [mm]	Wymiar G [mm]	Wymiar H [mm]	Max. nośność [kg]	Przekładnia redukcyjna	Ocynkowana galwanicznie
375161429	DG487/3SF	90	360	600	440	760	225	280	400	3000	✓	✗
375161290	DG590/3SF	70	360	545	418	617	167	120 x 165	355	1500	✗	✓
375161390	DG701/3SF	70	320	500	400	650	225	160	300	1500	✓	✗
375161309	DG706/3SF	80	300	500	380	685	225	220	276	2500	✓	✗

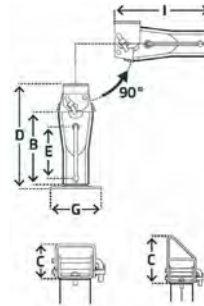


1 Na rysunku pokazano podporę DN512S

Podpory z lewarkiem SIMOL DN

Podpora z lewarkiem z uchylnym mocowaniem, wykonana z profilu zamkniętego o przekroju kwadratu, zagruntowana.

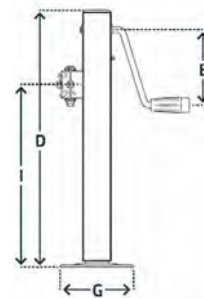
Nr kat.	Nazwa	Ø rury zewnętrznej [mm]	Skok [mm ±10]	Wymiar B [mm]	Wymiar C mm	Wymiar D [mm]	Wymiar E [mm]	Wymiar G [mm]	Wymiar I [mm]	Max. nośność [kg]	Uchwyt obrotowy
375161400	DN513S	70	260	530	70	635	220	220	660	4000	✓
375161339	DN514S	70	400	630	70	735	220	220	760	4000	✗



Podpora z lewarkiem SIMOL DS510/S

Podpora z lewarkiem z uchylnym mocowaniem.

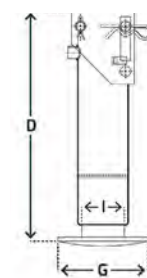
Nr kat.	Nazwa	Ø rury zewnętrznej [mm]	Skok [mm ±10]	Wymiar B [mm]	Wymiar C [mm]	Wymiar D [mm]	Wymiar E [mm]	Wymiar G [mm]	Wymiar I [mm]	Max. nośność [kg]
375161262	DS510 (s)	70	170	325	225	575	220	220	415	6000



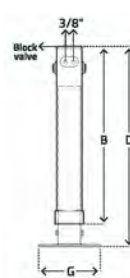
Podpora z lewarkiem SIMOL, typ DT

Podpora z lewarkiem i pionową korbą.

Nr kat.	Nazwa	Ø rury zewnętrznej [mm]	Skok [mm ±10]	Wymiar D [mm]	Wymiar E [mm]	Wymiar G [mm]	Max. nośność [kg]
375161141	DT490	60	350	560	175	160	800



Nr art. 375161329

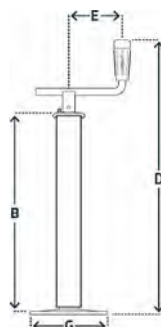


Nr art. 375161454

Podpory z lewarkiem hydraulicznych SIMOL

Podpory z lewarkami na kółkach z automatyczną blokadą klapy i poziomą korbą.

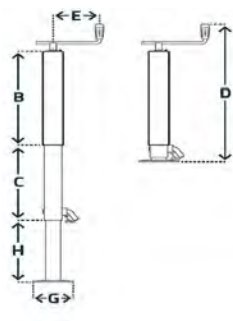
Nr kat.	Nazwa	Skok [mm]	Max.ciśnienie oleju [bar]	Ø rury zewnętrznej [mm]	Wymiar B [mm]	Wymiar D [mm]	Wymiar G [mm]	Wymiar I [mm]	Max. nośność [kg]	Z zaworem odcinającym
375161329	DH713	250	150	100	-	445	180	85	5470 dla 100 bar	✘
375161454	H1050	500	200	100	730	820	280	-	2800	✔



Podpora z lewarkiem SIMOL, typ P

Podpory z lewarkami na kółkach z automatyczną blokadą klapy i poziomą korbą.

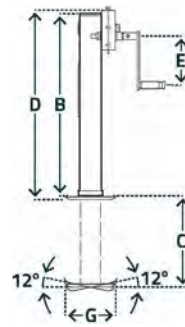
Nr kat.	Nazwa	Ø rury zewnętrznej [mm]	Skok [mm ±10]	Wymiar B [mm]	Wymiar D [mm]	Wymiar E [mm]	Wymiar G [mm]	Skok [mm ±10]	Max. nośność [kg]	Wskazówka
375161444	P545	60	255	460	630	115	160	255	600	bez łożyska
375161399	P546	60	330	500	675	125	160	330	800	-



Podpora z lewarkiem SIMOL, typ P 3SF

Podpory z lewarkami na kółkach z automatyczną blokadą klapy i poziomą korbą.

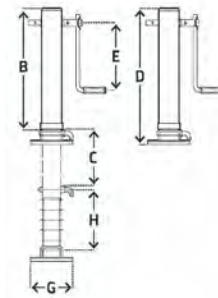
Nr kat.	Nazwa	Ø rury zewnętrznej [mm]	Skok [mm ±10]	Wymiar B [mm]	Wymiar C [mm]	Wymiar D [mm]	Wymiar E [mm]	Wymiar G [mm]	Wymiar H [mm]	Max. nośność [kg]
375482018	P560/3SF	70	310	500	310	730	185	160	300	800



Podnośnik SIMOL, typ KRA

Podnośnik do przyczep tandemowych z przekładnią redukcyjną, 2 częściowy.

Nr kat.	Nazwa	Ø rury zewnętrznej [mm]	Skok [mm ±10]	Wymiar B [mm]	Wymiar C [mm]	Wymiar D [mm]	Wymiar E [mm]	Wymiar G [mm]	Wymiar H [mm]	Max. nośność [kg]
375481200	KRA1200FL	110	450	900	450	980	250	250	-	10000
375481131	KRA750	110	420	700	420	820	250	250	300	10000



Podnośnik SIMOL K450

Podnośnik z uchylnym mocowaniem, wykonany z profilu zamkniętego o przekroju kwadratu, zagruntowany.

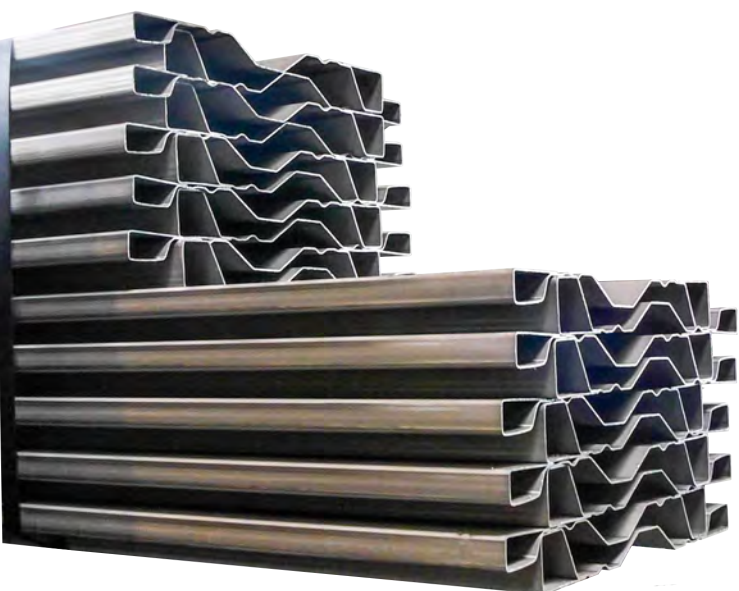
Nr kat.	Nazwa	Ø rury zewnętrznej [mm]	Skok [mm ±10]	Wymiar B [mm]	Wymiar C [mm]	Wymiar D [mm]	Wymiar E [mm]	Wymiar G [mm]	Wymiar H [mm]	Max. nośność [kg]
375161404	K450	110	310	600	310	690	325	250	300	4500



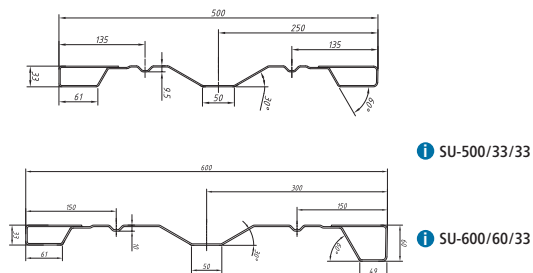
STALOWE PROFILE DO BURT



STALOWE PROFILE DO BURT SU 500/600	76
STALOWE PROFILE DO BURT HV 400 I B 400	77



Profile spawane wiązką lasera charakteryzują się wyższą wytrzymałością na zginanie dzięki spoinie z pełnym przetopem i zapewniają optymalną odporność na korozję dzięki całkowicie zamkniętej i szczelnej przestrzeni drążonej.



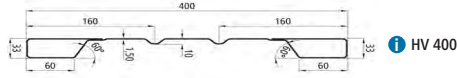
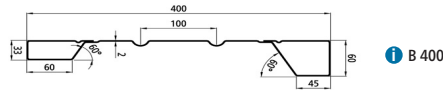
1 SU-500/33/33

1 SU-600/60/33

Stalowe profile do burt SUER SU 500/600

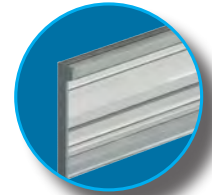
Nr kat.	Nazwa	Długość [mm]	Grubość blachy [mm]	Masa [kg/m]
365716103	Stalowe profile do burt - SU 500/33/33	5000	2,0	11,56
365716104	Stalowe profile do burt - SU 500/ 500/33	6000	2,0	11,56
365716107	Stalowe profile do burt - SU 500/60/33	5000	2,0	12,19
365716108	Stalowe profile do burt - SU 500/60/33	6000	2,0	12,19
365716109	Stalowe profile do burt - SU 600/60/33	5000	2,5	17,31
365716110	Stalowe profile do burt - SU 600/60/33	6000	2,5	17,31





Stalowe profile do burt HV 400 i B 400

Nr kat.	Nazwa	Długość [mm]	Grubość blachy [mm]	Masa [kg/m]
365711111	Stalowe profile do burt HV 400	6000	1,5	8,2
365711186	Stalowe profile do burt - HV 400	5000	2,0	10,9
365711105	Stalowe profile do burt - B 400	5000	2,0	11,6
365711106	Stalowe profile do burt - B 400	6000	2,0	11,6



Listwy do wzmocnionych burt stalowych

grubość: 8 mm, długość: 400 mm.

365711317

**WSZYSTKIE
CZĘŚCI DO
POJAZDÓW
- PATRZ:
WWW.SUER.PL**





SYSTEMY KAMER



SYSTEMY KAMER LUIS

80

WSZYSTKO POD PEŁNĄ KONTROLĄ



Wyposażenie bezpieczeństwa maszyn rolniczych musi spełniać wiele różnych wymagań. W każdym miejscu: przy pracach polowych, w gospodarstwie, podczas jazdy po drodze i w każdej maszynie: kombajnie, ciągniku, czy siewczarni - dobra widoczność ma kluczowe znaczenie dla bezpieczeństwa i wydajności.

Rolnikom stawia się coraz ostrzejsze wymagania w zakresie ochrony środowiska i zwierząt. Szczególną uwagę należy zwracać na młode dzikie zwierzęta, które w określonych porach roku przebywają na polach.

Dlatego dobra widoczność na wszystkie strony podczas użycia maszyn rolniczych jest konieczna do spełnienia tych wszystkich wymagań. Dzięki szerokokątnym kamerom, technologii noktowizyjnej i wytrzymałym ekranom dotykowym LUIS widać to, co w innym przypadku pozostałoby ukryte.



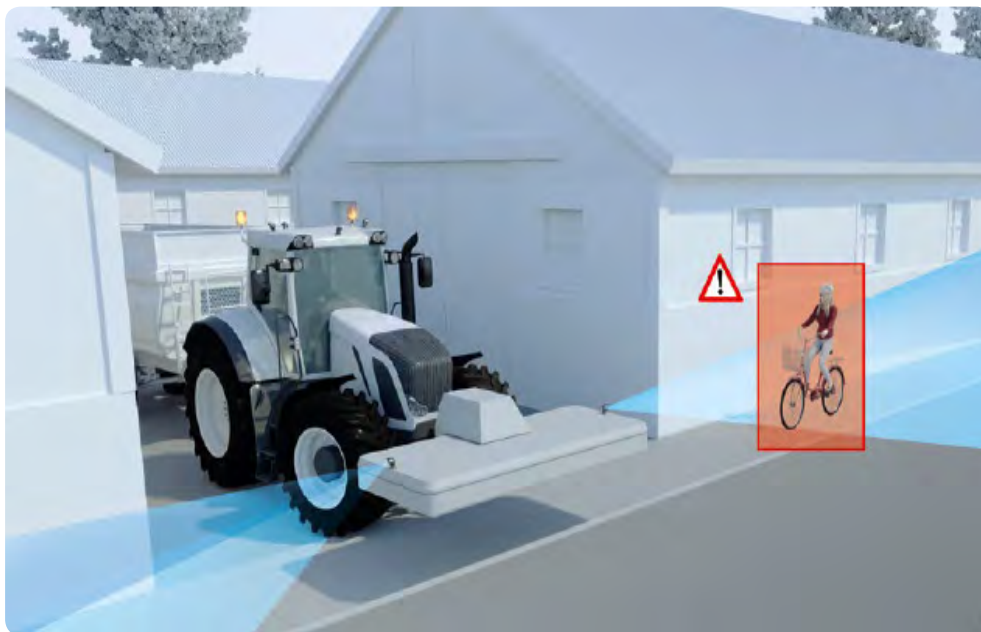
1 Wizualizacja systemu kamer LUIS EDGE AI CAM. Nr kat. 245559372

Systemy kamer LUIS

Nr kat.	Nazwa
245559216	System kamer LUIS HD 7" Professional
245559217	Asystent skrętu LUIS Turn Detect V2.1
245559221	System kamer LUIS 7" Basic
245559234	System kamer LUIS z anteną kierunkową, 7" Professional 1x kamera
245559225	System kamer LUIS z anteną kierunkową Duo, 7" Professional 2x kamera
245559372	System kamer Edge AI LUIS i narzędzie do kalibracji
245559219	Zestaw kabli do systemu kamer LUIS R7-S w przyczepie
245559220	Narzędzie LUIS do kalibracji asystenta skrętu
245559404	Akumulator LUIS z uchwytem magnetycznym, 10050 mAh/3,6V, 17,5 h
245559222	Kabel do kamery LUIS, długość 15 m, wtyczka 5-wtykowa
245559240	Kabel do kamery LUIS, długość 20 m, wtyczka 5-wtykowa



GWARANCJA 48 MIESIĘCY



i Przykład zastosowania Nr kat. 245559234

Szczególnie w przypadku maszyn rolniczych z wyposażeniem roboczym z przodu > 3,5 m istnieje niebezpieczeństwo przy skrętach na polu lub na zjazdach, LUIS oferuje rozwiązanie umożliwiające widok tych miejsc. Dzięki takiemu rozwiązaniu można poruszać się w ruchu drogowym zgodnie z przepisami bez konwoju pojazdu pilotującego.





Zamknięcia wahadłowe

Wygięte, lewe, obudowa ze stali surowej, pozostałe elementy ze stali ocynkowanej

385102955

Proste, obudowa ze stali surowej, pozostałe elementy ze stali ocynkowanej

385102953

Wygięte, prawe, obudowa ze stali surowej, pozostałe elementy ze stali ocynkowanej

385102954



Sworzeń wahadłowy, ze stali surowej,

385103956



Zamknięcie mimośrodowe

ze stali surowej, z zabezpieczeniem, do przyspawania

385102320

stalowe, ocynkowane, z zabezpieczeniem, do przyspawania

385102319



Zamknięcie mimośrodowe

z przeciwwuchwytem, ze stali ocynkowanej.

385101688



Podest składany 1501

Ze stali ze stopem aluminium i magnezu, udźwig: do 130 kg.

125131518



Zamknięcia dźwigniowe kątową, wielkość 1

Lewy

385102404

Prawy

385102405



Klin pod koła z tworzywa sztucznego G53

Z blachą przeciwpoślizgową

50141652

Bez blachy przeciwpoślizgowej

250141701



Gaśnica Gloria

2 kg, typ: PD2GAM.

415139019



Gaśnica Gloria

2 kg, Typ PD6GA z tabliczką kontrolną.

415139018



Zbiornik na wodę z tworzywa sztucznego

Długość 460 mm x 350 mm, pojemność: 25 l, z uchwytem 500 mm x 450 mm.

128144056

Skrzynka na narzędzia Magic

z polietylenu, czarna, zamek z wkładką cylindryczną z 2 kluczami, oznaczona logo "Suer".

Nr kat.	Typ	Szerokość [mm]	Wysokość [mm]	Głębokość [mm]	Pojemność [l]	Masa [kg]
390141695	60	600	450	470	102,0	7,5
390141697	50	500	400	370	55,0	5,1



Śruby z łbem kulistym

3,5 t, M22 x 1,5

848665000



1



2



3

Podest roboczy z poręczą, ocynkowany, wykonany zgodnie z wymaganiami Stowarzyszenia Zawodowego

1 Z przyspawaną poręczą, wysokość: 1000 mm, powierzchnia podłogi: 1000 x 400, wraz ze wspornikami i drabiną **853415000**

2 Z przykręcaną poręczą, wysokość: 1100 mm, powierzchnia podłogi: 1000 x 400, wraz ze wspornikami i drabiną **853416000**

3 Skręcany, w wersji TOP, wysokość: 1000 mm, powierzchnia podłogi: 1000 x 1500 x 400, wraz ze wspornikami i drabiną **853417000**



Drabinka

z 2 szczeblami,
wysokość 680 mm.

853393000



z 3 szczeblami,
wysokość 780 mm.

853394000



Rama do dyszła

Wielkość 1, ocynkowana,
do wysokości ramy 100 mm.

853401000



Szczebel drabiny

z mechanizmem wyczępu,
wykończenie błyszczące, 300 mm.

215131481



Zamknięcie napinające zgodne z VG 75073/uchwyt trzonka

2 punkty zapadek, części stalowe ocynkowane, taśma dociskowa 77,5 mm **215131718**

2 punkty zapadek, części stalowe ocynkowane, taśma dociskowa 60 mm **215131719**

2 punkty zapadek, malowanie na kolor zielony, taśma dociskowa 77,5 mm **215131686**



Zasuwa do ziarna

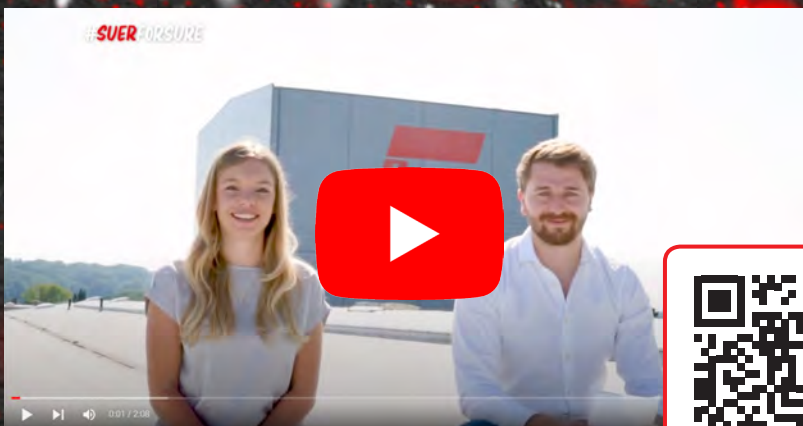
Z szyną prowadzącą i
śrubą ustalającą

215131481

SU

FO

SU



Julia i Robin Suer przedstawiają na nagraniu filozofię naszej firmy.



WER

OR

RE

Jeden zespół,
Jeden cel:



Twoje zadowolenie!

Suer

Technika pojazdów użytkowych

Suer Polska Sp. z o.o.
Widziszewo, ul. Ceramiczna 8
PL 64-000 Kościan
Telefon +48 (65) 5129699
Telefax +48 (65) 5132148
E-Mail: info@suer.pl
www.suer.pl

