



SUER BETONGEWICHTE

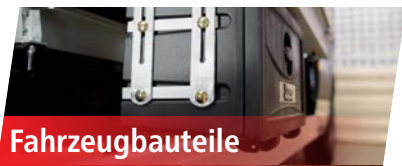
PROSPEKT



Das ist Suer!

Die Suer Nutzfahrzeugtechnik GmbH & Co. KG ist mit drei Inlands- und zwei Auslandsniederlassungen eines der europaweit führenden Produktions- und Handelsunternehmen für Fahrzeugbauteile, Fahrzeugbeleuchtung und Ladungssicherungsprodukte. An den deutschen Standorten sind ca. 180 Mitarbeiter beschäftigt.

Neben dem klassischen Handelsgeschäft liegt der Schwerpunkt heute auf Service und Innovation rund um den Fahrzeugbau. So setzen wir parallel zu Produkten unserer starken Partner vermehrt auf Eigenentwicklungen in den Bereichen Fahrzeugbau, Nutzfahrzeugtechnik und Ladungssicherung.



Fahrzeugbauteile



Aluminium & Bordwände



Bausätze



Ladungssicherung



Kamerasysteme



Beleuchtung



Druckluft und Bremse



Verdecke



Landtechnik

www.suer.de | www.fahrzeugbau-shop.de



SUER STAHLBETONGEWICHT SERIE SB	4
SUER STAHLBETONGEWICHTE SERIE SBB · SBBP	6
SUER STAHLBETON-HECKGEWICHTE SERIE SBH	7
SUER STAHLBETONGEWICHTE SERIE SBBL · SBL	8
SUER KOMMUNALGEWICHTE SERIE SBC · SMC · SBK	9
SUER KOMMUNALGEWICHTE SERIE SBKK	10
SUER KOMMUNALGEWICHTE SERIE SBD	11
SUER SCHWERBETONGEWICHTE MAGNETIT SERIE SM	13
SUER SCHWERBETONGEWICHTE MAGNETIT SERIE SMB · SMBP	15
SUER BALLASTSCHIEBER SERIE SBS	16
SL VISION PRO QUERVERKEHRSSYSTEM	18
UNSERE PROTOTYPEN	20

Bei den verbauten Kupplungen handelt es sich um Rangierkupplungen, welche weder zum Abschleppen noch zum Ziehen von Fahrzeugen geeignet sind.

Suer Betongewichte Prospekt

Technische Änderungen und Urheberrechte vorbehalten. Texte und Bilder innerhalb des Kataloges sind geistiges Eigentum der Suer Nutzfahrzeugtechnik GmbH & Co. KG. Der Nachdruck und die Vervielfältigung - auch Auszüge - sowie die Verwendung einzelner Texte oder Abbildungen aus dem Inhalt sind ausschließlich nach Erhalt unserer schriftlichen Genehmigung gestattet.

Für die beinhaltenen technischen Daten, Beschreibungen, Bilder, Zeichnungen und Verwendungsempfehlungen übernehmen wir keinerlei Gewährleistung. Der Verwender kann aus den Inhalten keinerlei Rechtsansprüche geltend machen. Der Einsatz und die Verwendung der angebotenen Teile liegen in seiner Verantwortung und außerhalb unserer Einflussnahme.

Die aktuell gültigen Allgemeinen Geschäftsbedingungen (AGB) finden Sie hier: www.suer.de/agb

© Suer Nutzfahrzeugtechnik GmbH & Co KG, November 2024

Alle Kataloge und Prospekte auch als Download auf:
www.suer.de



DLG GEPRÜFT

Betrifft die alte Serie mit durchgehender Unterlenkerwelle.

TÜV GEPRÜFT

Betrifft die neue Serie mit neuer Aufnahme.



FOLGT UNS AUF INSTAGRAM

@suer_nutzfahrzeugtechnik

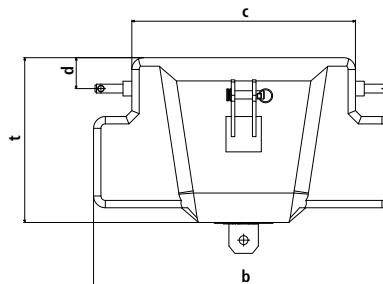
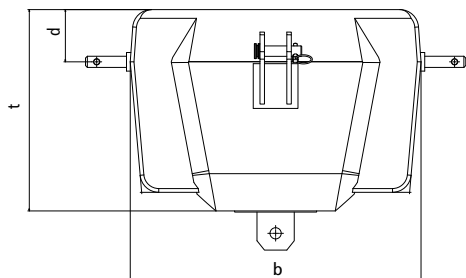




Art.-Nr. 852301000



Art.-Nr. 852302000



Suer Stahlbetongewichte Serie SB

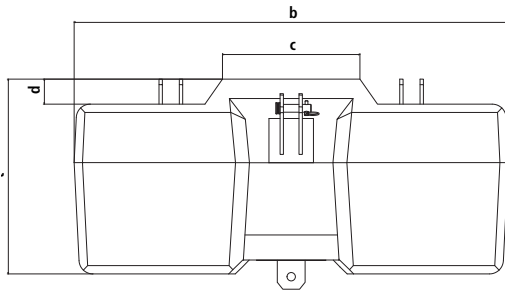
Für Front.- und Heckhydrauliksysteme der **Kategorie II**. Integrierte Reflektoren, seitlich orange und vorne weiß (bei SB 400 nur weiße Reflektoren vorne). Durchgehende Unterlenkerwelle der **Kategorie II** lackiert. Rangierkupplung und Oberlenkerbock feuerverzinkt.

Artikelnummer	Farbe	Gewicht [kg]	Maß b [mm]	Maß c [mm]	Maß d [mm]	Maß t [mm]	Höhe [mm]
852301000	schwarz	400	780	-	140	540	460
852301001	grün	400	780	-	140	540	460
852301002	grau	400	780	-	140	540	460
852301003	rot	400	780	-	140	540	460
852301005	blau	400	780	-	140	540	460
852302000	schwarz	700	1020	760	105	560	630
852302001	grün	700	1020	760	105	560	630
852302002	grau	700	1020	760	105	560	630
852302003	rot	700	1020	760	105	560	630
852302005	blau	700	1020	760	105	560	630

Neue Generation



Art.-Nr. 852303000



i Neue Unterlenkerhalterung

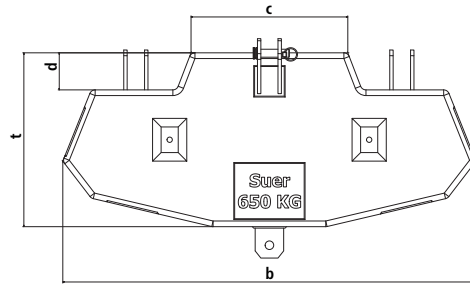
Suer Stahlbetongewichte Serie SB

Für Front- und Heckhydrauliksysteme der **Kategorie II**. Integrierte Reflektoren, seitlich orange und vorne weiß. Mit feuerverzinkter Unterlenkeraufnahme der **Kategorie II**. Rangierkupplung und Oberlenkerbock feuerverzinkt.

Artikelnummer	Farbe	Gewicht [kg]	Maß b [mm]	Maß c [mm]	Maß d [mm]	Maß t [mm]	Höhe [mm]
852303000	schwarz	1000	1300	420	100	630	630
852303001	grün	1000	1300	420	100	630	630
852303002	grau	1000	1300	420	100	630	630
852303003	rot	1000	1300	420	100	630	630
852303005	blau	1000	1300	420	100	630	630
852304000	schwarz	1300	1430	375	90	670	720
852304001	grün	1300	1430	375	90	670	720
852304002	grau	1300	1430	375	90	670	720
852304003	rot	1300	1430	375	90	670	720
852304005	blau	1300	1430	375	90	670	720
852305000	schwarz	1600	1560	495	90	700	790
852305001	grün	1600	1560	495	90	700	790
852305002	grau	1600	1560	495	90	700	790
852305003	rot	1600	1560	495	90	700	790
852305005	blau	1600	1560	495	90	700	790



Art.-Nr. 852325000



Suer Stahlbetongewichte Serie SBB

Für Front.- und Heckhydrauliksysteme der **Kategorie II**. Integrierte Reflektoren, seitlich orange und vorne weiß. Mit feuerverzinkter Unterlenkeraufnahme der **Kategorie II**. Rangierkupplung und Oberlenkerbock feuerverzinkt. Aufnahme für **SBBP** aus Edelstahl.



Artikelnummer	Farbe	Gewicht [kg]	Maß b [mm]	Maß c [mm]	Maß d [mm]	Maß t [mm]	Höhe [mm]
852325000	schwarz	650	1450	550	130	610	380
852325001	grün	650	1450	550	130	610	380
852325002	grau	650	1450	550	130	610	380
852325003	rot	650	1450	550	130	610	380
852325005	blau	650	1450	550	130	610	380



Art.-Nr. 852326000

Suer Stahlbetongewichte Serie SBBP

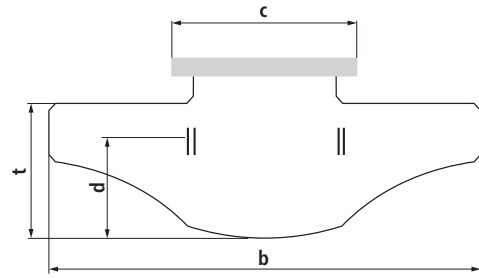
Zum Aufballastieren der Basisgewichte inkl. 2x Ringschrauben zum Anheben innen und 2x Ringschrauben zur Transportsicherung außen. Ohne Reflektoren.

Artikelnummer	Farbe	Gewicht [kg]	Maß b [mm]	Maß t [mm]	Höhe [mm]
852326000	schwarz	300	1420	550	220
852326001	grün	300	1420	550	220
852326002	grau	300	1420	550	220
852326003	rot	300	1420	550	220
852326005	blau	300	1420	550	220





Art.-Nr. 852341000



Suer Stahlbeton-Heckgewichte Serie SBH

Für Heckhydrauliksysteme der **Kategorie II**. Geeignet für Zapfwellenbetrieb.
Ohne Reflektoren und ohne Rangierkupplung.

Artikelnummer	Farbe	Gewicht [kg]	Maß b [mm]	Maß c [mm]	Maß d [mm]	Maß t [mm]	Höhe [mm]
852341000	schwarz	900	2000	800	110	800	390
852341001	grün	900	2000	800	110	800	390
852341002	grau	900	2000	800	110	800	390
852341003	rot	900	2000	800	110	800	390
852341005	blau	900	2000	800	110	800	390



Budget Serie



- Ohne Rangierkupplungen und ohne Reflektoren
- Die günstige Alternative zum Ballastieren
- Vorrichtung für Reflektoren eingearbeitet
- Stahlteile nur lackiert

Suer Stahlbetongewicht Serie SBBL650

Für Front- und Heckhydrauliksysteme der **Kategorie II**, ohne Reflektoren, ohne Rangierkupplung und Aufnahme für das Pluggewicht. Mit Unterlenkeraufnahme der **Kategorie II**. Alle Stahlteile lackiert.

	Farbe	Gewicht [kg]	Maß b [mm]	Maß c [mm]	Maß d [mm]	Maß t [mm]	Maß h [mm]
852343000	schwarz	650	1450	550	130	610	380

Suer Stahlbetongewicht Serie SBL650

Für Front- und Heckhydrauliksysteme der **Kategorie II**, ohne Reflektoren, ohne Rangierkupplung. Durchgehende Unterlenkerwelle der **Kategorie II**. Alle Stahlteile lackiert.

	Farbe	Gewicht [kg]	Maß b [mm]	Maß c [mm]	Maß d [mm]	Maß t [mm]	Maß h [mm]
852342000	schwarz	650	1020	760	105	560	630



Suer Stahlbetongewicht Serie SBL950

Für Front- und Heckhydrauliksysteme der **Kategorie II**. Integrierte Reflektoren, seitlich orange und vorne weiß. Mit feuerverzinkter Unterlenkeraufnahme der **Kategorie II**, Oberlenkerbock feuerverzinkt, ohne Rangierkupplung und ohne Schiebefunktion.

	Farbe	Gewicht [kg]	Maß b [mm]	Maß c [mm]	Maß d [mm]	Maß t [mm]	Maß h [mm]
852344000	schwarz	950	2200	-	-	480	640



Suer Stahlbetongewichte Serie SBC

Für Front- und Heckhydrauliksysteme der **Kategorie 0/I/II**. Integrierte Reflektoren nur vorne in weiß.
Durchgehende Unterlenkerwelle für **Kategorie II** lackiert und schraubbare Unterlenkerbolzen für **Kategorie 0/I**.
Rangierkupplung und Oberlenkerbock feuerverzinkt.

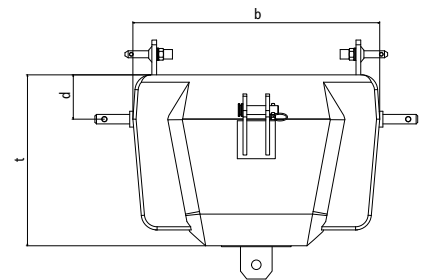
Artikelnummer	Farbe	Gewicht [kg]	Maß b [mm]	Maß c [mm]	Maß d [mm]	Maß t [mm]	Höhe [mm]
852312000	schwarz	400	780	-	140	540	460
852312001	grün	400	780	-	140	540	460
852312002	grau	400	780	-	140	540	460
852312003	rot	400	780	-	140	540	460
852312005	blau	400	780	-	140	540	460



Art.-Nr. 852312000

Suer Schwerbetongewichte Serie SMC

852318000	schwarz	600	780	-	120	520	480
852318001	grün	600	780	-	120	520	480
852318002	grau	600	780	-	120	520	480
852318003	rot	600	780	-	120	520	480
852318005	blau	600	780	-	120	520	480



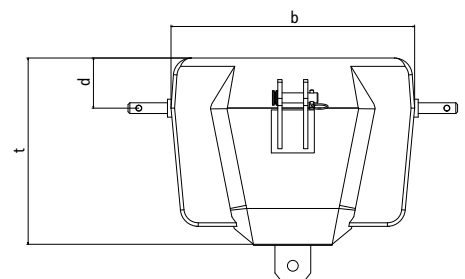
Suer Stahlbetongewichte Serie SBK

Für Front- und Heckhydrauliksysteme der **Kategorie II**. Integrierte Reflektoren nur vorne in weiß.
Durchgehende Unterlenkerwelle der **Kategorie I** lackiert. Rangierkupplung und Oberlenkerbock feuerverzinkt.

Artikelnummer	Farbe	Gewicht [kg]	Maß b [mm]	Maß c [mm]	Maß d [mm]	Maß t [mm]	Höhe [mm]
852300000	schwarz	400	780	-	140	520	480
852300001	grün	400	780	-	140	520	480
852300002	grau	400	780	-	140	520	480
852300003	rot	400	780	-	140	520	480
852300005	blau	400	780	-	140	520	480



Art.-Nr. 852300000

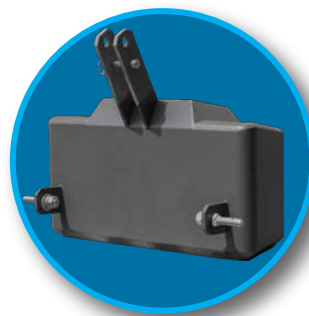
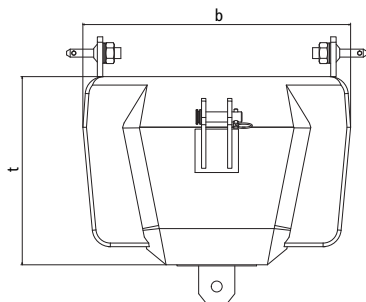




Art.-Nr. 852306000



Art.-Nr. 852307000



Serie SBKK
Kategorie 0/I

Suer Stahlbetongewichte Serie SBKK

Für Front- und Heckhydrauliksysteme der **Kategorie 0/I**. Integrierte Reflektoren nur vorne in weiß. Schraubbarer Unterlenkerbolzen, Rangierkupplung und Oberlenkerbock feuerverzinkt.

Artikelnummer	Farbe	Gewicht [kg]	Maß b [mm]	Maß t [mm]	Höhe [mm]
852200000	schwarz	200	750	340	450
852200001	grün	200	750	340	450
852200002	grau	200	750	340	450
852200003	rot	200	750	340	450
852200005	blau	200	750	340	450
852306000	schwarz	300	760	360	520
852306001	grün	300	760	360	520
852306002	grau	300	760	360	520
852306003	rot	300	760	360	520
852306005	blau	300	760	360	520
852307000	schwarz	400	780	520	480
852307001	grün	400	780	520	480
852307002	grau	400	780	520	480
852307003	rot	400	780	520	480
852307005	blau	400	780	520	480



Suer Stahlbetongewichte mit Dreieck Serie SBD

Für Front- und Heckhydrauliksysteme mit Dreieck. Integrierte Reflektoren, seitlich orange und vorne weiß. (bei 300 / 400 nur weiße Reflektoren vorne) Rangierkupplung feuerverzinkt.

Artikelnummer	Farbe	Gewicht [kg]	Maß b [mm]	Maß t [mm]	Höhe [mm]	Dreieck
852311000	schwarz	300	760	360	520	Kommunal
852311001	grün	300	760	360	520	Kommunal
852311002	grau	300	760	360	520	Kommunal
852311003	rot	300	760	360	520	Kommunal
852311005	blau	300	760	360	520	Kommunal
852308000	schwarz	400	780	540	460	Kat. I/II/III
852308001	grün	400	780	540	460	Kat. I/II/III
852308002	grau	400	780	540	460	Kat. I/II/III
852308003	rot	400	780	540	460	Kat. I/II/III
852308005	blau	400	780	540	460	Kat. I/II/III
852309000	schwarz	700	1020	560	630	Kat. I/II/III
852309001	grün	700	1020	560	630	Kat. I/II/III
852309002	grau	700	1020	560	630	Kat. I/II/III
852309003	rot	700	1020	560	630	Kat. I/II/III
852309005	blau	700	1020	560	630	Kat. I/II/III
852310000	schwarz	1000	1300	630	630	Kat. I/II/III
852310001	grün	1000	1300	630	630	Kat. I/II/III
852310002	grau	1000	1300	630	630	Kat. I/II/III
852310003	rot	1000	1300	630	630	Kat. I/II/III
852310005	blau	1000	1300	630	630	Kat. I/II/III



Die Maße der Serie SBD verstehen sich zuzüglich Dreieck.

Schwer beliebt



Danke an unsere treue Instagram-Community!



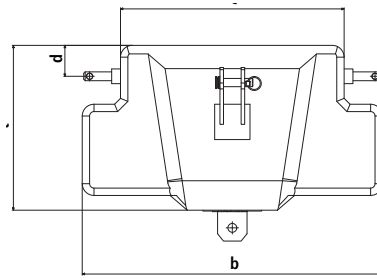
@sagrimedia

@noaks_agrarfotos

@kirbachtalagrarnideos



Art.-Nr. 852314004



Suer Schwerbetongewichte Magnetit Serie SM

Für Front- und Heckhydrauliksysteme der **Kategorie II**. Integrierte Reflektoren, seitlich orange und vorne weiß. Durchgehende Unterlenkerwelle der **Kategorie II** lackiert. Rangierkupplung und Oberlenkerbock feuerverzinkt.

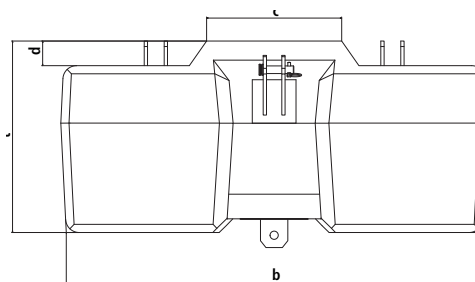
Artikelnummer	Farbe	Gewicht [kg]	Maß b [mm]	Maß c [mm]	Maß d [mm]	Maß t [mm]	Höhe [mm]
852314004	schwarz	1050	1020	760	105	560	630
852314001	grün	1050	1020	760	105	560	630
852314000	grau	1050	1020	760	105	560	630
852314003	rot	1050	1020	760	105	560	630
852314005	blau	1050	1020	760	105	560	630

i Die Gewichte der Serie SM werden nicht mehr mit Wechszapfen hergestellt.





Art.-Nr. 852317004



Suer Schwebbetongewichte Magnetit Serie SM

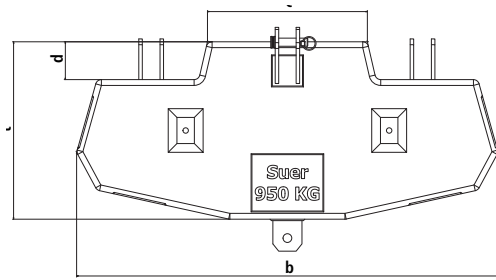
Für Front- und Heckhydrauliksysteme der Kategorie II. Integrierte Reflektoren, seitlich orange und vorne weiß.
Mit feuerverzinkter Unterlenkeraufnahme der Kategorie II. Rangierkupplung und Oberlenkerbock feuerverzinkt.

Artikelnummer	Farbe	Gewicht [kg]	Maß b [mm]	Maß c [mm]	Maß d [mm]	Maß t [mm]	Höhe [mm]
852315004	schwarz	1500	1300	420	100	630	630
852315001	grün	1500	1300	420	100	630	630
852315000	grau	1500	1300	420	100	630	630
852315003	rot	1500	1300	420	100	630	630
852315005	blau	1500	1300	420	100	630	630
852316004	schwarz	2000	1430	375	90	670	720
852316001	grün	2000	1430	375	90	670	720
852316000	grau	2000	1430	375	90	670	720
852316003	rot	2000	1430	375	90	670	720
852316005	blau	2000	1430	375	90	670	720
852317004	schwarz	2400	1560	495	90	700	790
852317001	grün	2400	1560	495	90	700	790
852317000	grau	2400	1560	495	90	700	790
852317003	rot	2400	1560	495	90	700	790
852317005	blau	2400	1560	495	90	700	790

i Die Gewichte der Serie SM werden nicht mehr mit Wecheszapfen hergestellt.



Art.-Nr. 852327000



Suer Schwerbetongewichte Magnetit Serie SMB

Für Front- und Heckhydrauliksysteme der **Kategorie II**. Integrierte Reflektoren, seitlich orange und vorne weiß. Mit feuerverzinkter Unterlenkeraufnahme der **Kategorie II**. Rangierkupplung und Oberlenkerbock feuerverzinkt. Aufnahme für **SBBP** aus Edelstahl.

Artikelnummer	Farbe	Gewicht [kg]	Maß b [mm]	Maß c [mm]	Maß d [mm]	Maß t [mm]	Höhe [mm]
852327000	schwarz	950	1450	550	130	610	380
852327001	grün	950	1450	550	130	610	380
852327002	grau	950	1450	550	130	610	380
852327003	rot	950	1450	550	130	610	380
852327005	blau	950	1450	550	130	610	380



Art.-Nr. 852328000

Suer Schwerbetongewichte Magnetit Serie SMBP

Zum Aufballastieren der Basisgewichte inkl. 2x Ringschrauben zum Anheben und 2x Ringschrauben zur Transportsicherung außen. Ohne Reflektoren.

Artikelnummer	Farbe	Gewicht [kg]	Maß b [mm]	Maß t [mm]	Höhe [mm]
852328000	schwarz	450	1420	610	220
852328001	grün	450	1420	610	220
852328002	grau	450	1420	610	220
852328003	rot	450	1420	610	220
852328005	blau	450	1420	610	220



Symbolbild- Abbildung zeigt 852325000 und 852326000.

Suer Stahlbetongewichte mit Schieberfunktion Serie SBS

Für Front- und Heckhydrauliksysteme der **Kategorie II**. Integrierte Reflektoren, seitlich orange und vorne weiß. Mit feuerverzinkter Unterlenkeraufnahme der **Kategorie II**. Rangierkupplung und Oberlenkerbock feuerverzinkt. Serienmäßig mit Grundblech 4 mm und aufgeschweißter verzinkter Verschleißkante 80 x 8 mm.

Artikelnummer	Farbe	Gewicht [kg]	Maß b [mm]	Höhe [mm]	Maß t [mm]
852336000	schwarz	950	2200	640	480

Nur zur Nutzung auf harten oder glatten Oberflächen. Kann zum Schieben von Maissilage oder als Frontanfahrtschutz eingesetzt werden. Die Verschleißkante kann nach Abnutzung neu angeschweißt werden. Höchstgeschwindigkeit max. 4 km/h.



Weitere Farben auf Anfrage.



Suer Stahlbetongewichte mit Schieberfunktion Serie SBS

Für Front- und Heckhydrauliksysteme der **Kategorie II**. Integrierte Reflektoren, seitlich orange und vorne weiß. Wechselzapfen der **Kategorie II** als Unterlenkerbolzen (kann auf **Kategorie III** umgerüstet werden), Rangierkupplung und Oberlenkerbock feuerverzinkt. Serienmäßig mit Grundblech 4 mm und aufgeschweißter verzinkter Verschleißkante 80 x 8 mm.

852332000	schwarz	2400	2750	900	170
852332001	grün	2400	2750	900	170
852332002	grau	2400	2750	900	170
852332003	rot	2400	2750	900	170
852332005	blau	2400	2750	900	170



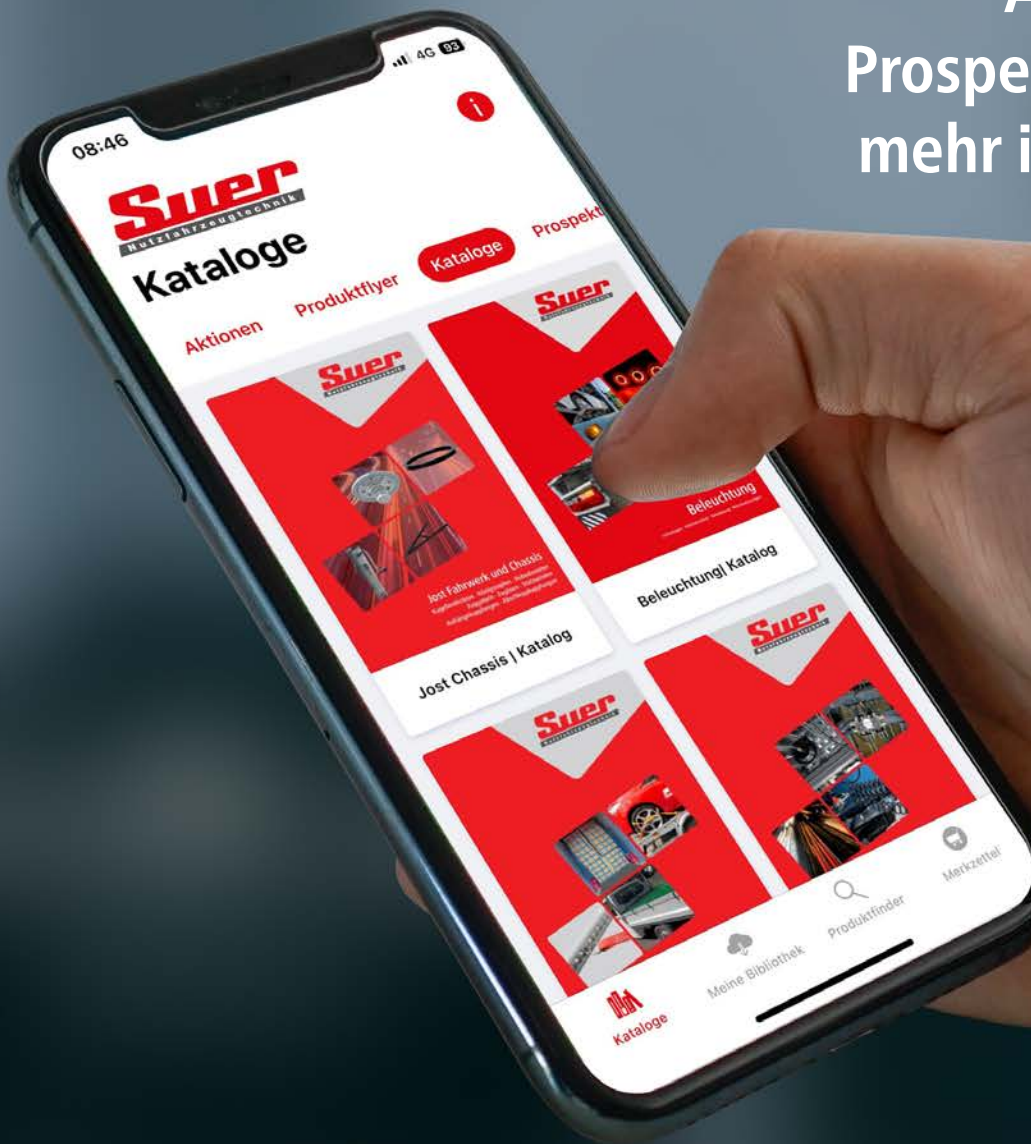
Schwerbetonschieber Magnetit mit Wechselzapfen **Kategorie III**:

852333000	schwarz	3600	2750	900	170
852333001	grün	3600	2750	900	170
852333002	grau	3600	2750	900	170
852333003	rot	3600	2750	900	170
852333005	blau	3600	2750	900	170



Die Suer App!

Alle Kataloge,
Prospekte Flyer und
mehr immer dabei!



**JETZT
DOWNLOADEN**



Die Android-App



Die iOS-App



SL Vision

MEHR ALS NUR EINE KAMERA!



VKMS - Vorbau-Kamerasystem für Querverkehr

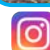
Besonders bei Landmaschinen mit einem Vorbaumaß von $> 3,5$ m droht Gefahr beim Einbiegen aus dem Feld oder Ausfahrten. Um diese Bereiche einsehen zu können, bieten Suer und LUIS eine technische Lösung an. Mit dieser Lösung bewegen Sie sich gesetzeskonform im Straßenverkehr und ersetzen den gesetzlich sonst vorgeschriebenen Einweiser.

Zwei links und rechts angebrachte Frontkameras überwachen den Bereich vor und seitlich des Traktors bzw. Frontladers. Das ermöglicht eine optimale Sicht auf den Straßenverkehr beim Einbiegen und in unübersichtliche Kreuzungen.

Ein Monitor in der Fahrerkabine zeigt die beiden Bilder in einer Splitscreen-Darstellung. Mit dem Einsatz unserer LUIS Edge AI Cam kann zusätzlich vor der Kollision mit Personen gewarnt werden.

Auf einen Blick kann der Landwirt die vor ihm liegende Straße nach links und rechts einsehen. Er sieht so, was er sonst nicht sieht: Beim Ausfahren aus Gebäuden, Stallungen, Grundstücken und beim Einbiegen in unübersichtliche Kreuzungen.



 | @fa_agrar

SL Vision Basic Kit mit Edge AI Kamera

VKMS (Vorbau-Kamerasystem für Querverkehr), DLG-zertifiziert, Gewicht 5,0 kg.

245559900

Inhalt bestehend aus:

		Menge	Abbildung
245559496	7" Touchmonitor	1	1
245559603	Edge AI CAM schwarz	1	2
245559532	Kamerakabel Edge AI, 8-PIN, Länge 10 m	2	3
245559452	Doppelgelenk Halter	1	4



SL Vision Pro Kit mit Edge AI Kamera

VKMS (Vorbau-Kamerasystem für Querverkehr), DLG-zertifiziert, Gewicht 5,5 kg.

245559901

Inhalt bestehend aus:

		Menge	Abbildung
245559496	7" Touchmonitor	1	1
245559603	Edge AI CAM schwarz	1	2
245559573	Schutzgehäuse für Kameras	2	3
245559532	Kamerakabel Edge AI, 8-PIN, Länge 10 m	2	4
245559452	Doppelgelenk Halter	1	5



SL Vision 2-PIN Buzzer-Set

Gewicht 0,36 kg.

245559902



Unsere Prototyen



GEWICHT MIT WERKZEUGKISTE



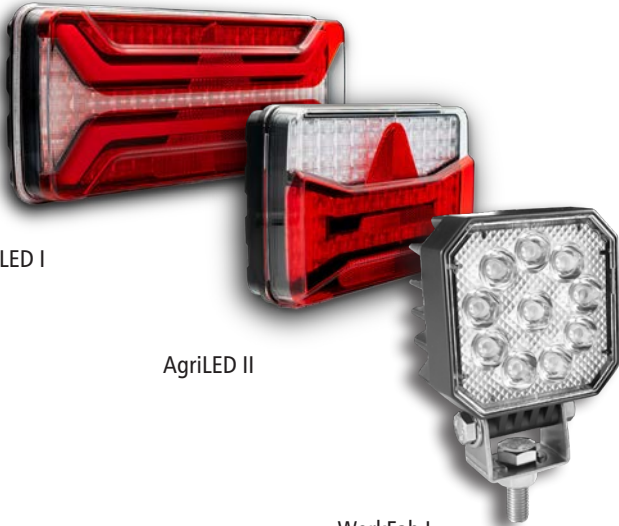
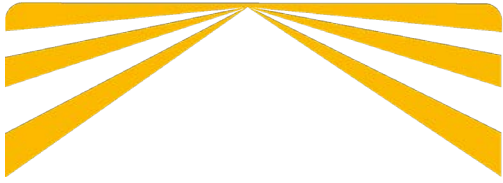
GEWICHT MIT BUMPER

Mit SL Vision Kamerasystem mit Personenerkennung



Suer
Nutzfahrzeugtechnik

ASPÖCK[®]
S Y S T E M S

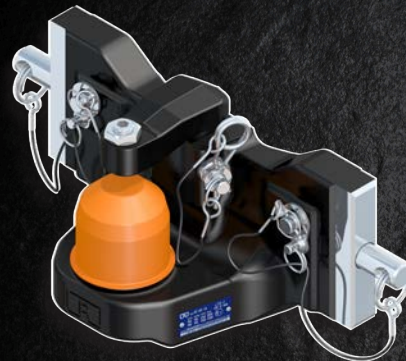


AgriLED I

AgriLED II

WorkFab I

ROCKINGER



Rockinger KS80 Kugelsystem



S-Line[®]



Zurrgerät

 **HANS SAUERERMANN** GmbH & Co. KG
SPEZIALFABRIK FÜR ANHÄNGESYSTEME

 **FRANZ SAUERERMANN** GmbH & Co. KG
KUNSTSTOFFTECHNIK



Traktorenkottflügel

Sauerermann Automatikkupplung

Hausanschrift:

Handelsstraße 5
42929 Wermelskirchen
Telefon +49 2196 946-0
Telefax +49 2196 946-100

E-Mail: info@suer.de
www.suer.de
www.fahrzeugbau-shop.de

Niederlassungen:

Kossaer Straße 2
04356 Leipzig
Telefon +49 341 229015-60
Telefax +49 2196 946-25516

Taitinger Straße 54
86453 Dasing
Telefon +49 8205 9611-0
Telefax +49 2196 946-251126

Auslandsniederlassungen:

Suer Polska Sp. z o.o.
Widziszewo, ul. Ceramiczna 8
PL 64-000 Kościan
Telefon +48 (65) 5129699
Telefax +48 (65) 5132148
E-Mail: info@suer.pl
www.suer.pl

UAB „Suer Baltic“
Titnago g. 14
LT-02300 Vilnius
Telefon +370 52196682
Telefax +370 52105301
E-Mail: suerbaltic@suer.lt
www.suer.lt

