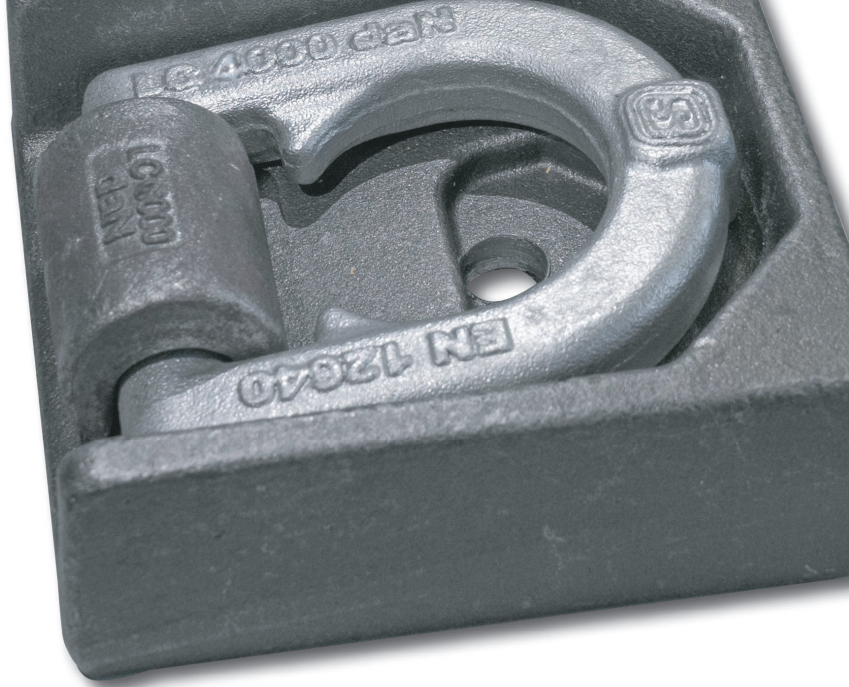


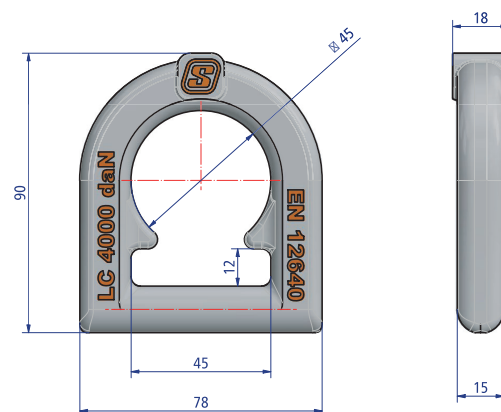
Mocowanie ładunku 4t



Pierścień mocujący 4t

Stal C45, kuta, ocynkowana,
przetestowana zgodnie z normą
DIN EN 12640:2020-05

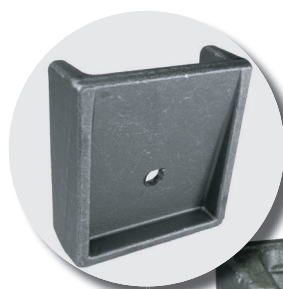
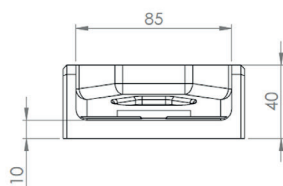
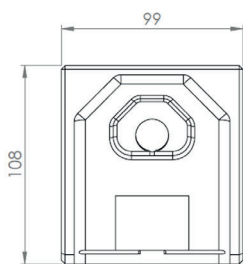
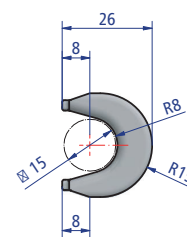
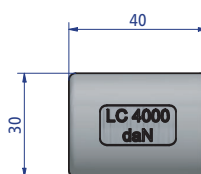
295181100



Łącznik

dla 4-tonowego pierścienia mocującego,
stal ST37-2, kuta, surowa,
przetestowana zgodnie z normą
DIN EN 12640:2020-05

295181101



Element do wstawiania
dla 4-tonowego
pierścienia mocującego

295181150