

Profil napinający z końcówką do napinacza PWP Tender



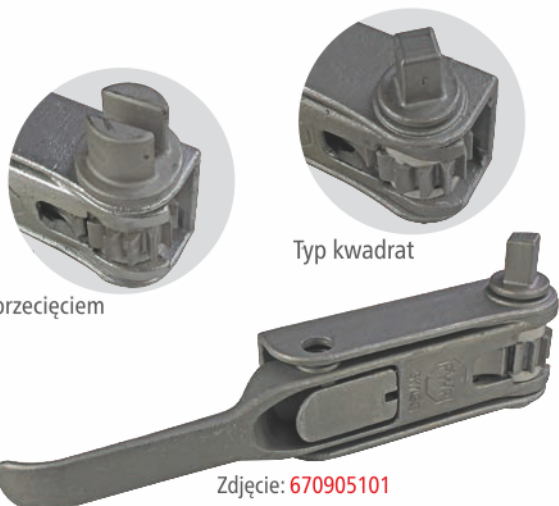
Profil z zakuwaną końcówką

nowość

Profil napinający $\varnothing 27$ mm zakuwany z końcówką do napinacza PWP Tender, z blokadą zabezpieczającą ruch, wykonany ze stali nierdzewnej.

	Typ końcówki	Długość profilu [mm]	Waga [kg]
670025374	z przecięciem	2680	2,10
670025375	z przecięciem	3030	2,38
670025376	z przecięciem	3380	2,56
670025357	kwadrat	3030	2,38
670025356	kwadrat	3380	2,54

Profile napinające plandeki są dostępne w różnych długościach. Końcówki i profile można nabyć osobno.



Typ z przecięciem

Typ kwadrat

Zdjęcie: 670905101

Napinacz plandeki PWP Tender

	Typ końcówki	Wersja	Waga [kg]
670905111	z przecięciem	lewa	1,19
670905112	z przecięciem	prawa	1,19
670905101	kwadrat	lewa	1,13
670905102	kwadrat	prawa	1,13