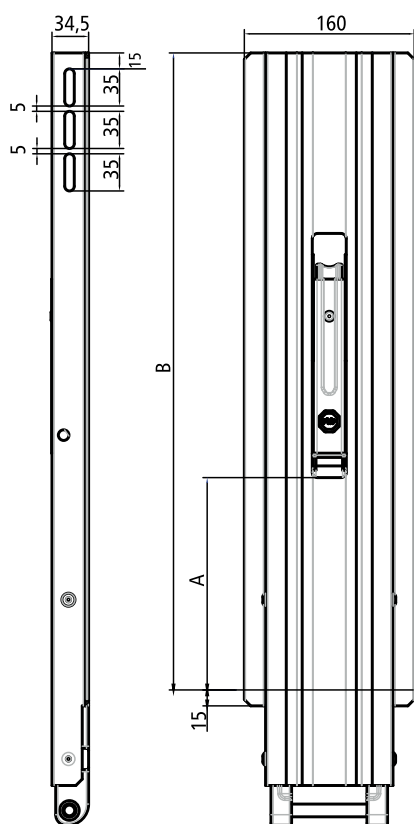


Blueline Słupki aluminiowe



Nowość



Wersja wykonania na podstawie standardowej kieszeni słupka **BLUELINE**

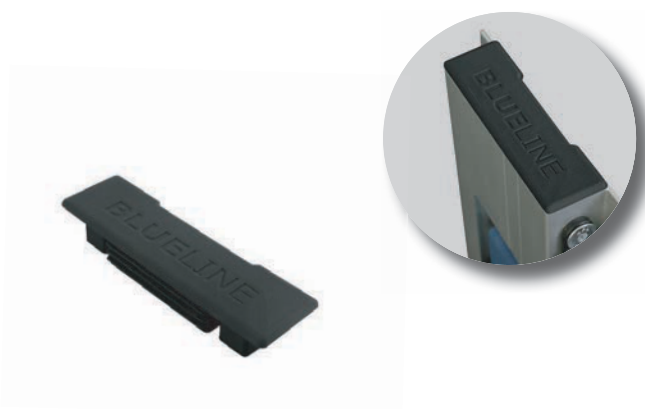
- Aluminium anodowane
- Części stalowe pokryte powłoką KTL w kolorze czarnym
- Koncepcja posługiwania się jedną ręką
- Podwójnie zabezpieczony mechanizm zamka
- Otwory do kieszeni zamka
- Zmniejszenie wagi o 35% w stosunku do porównywalnych słupków stalowych
- Opcjonalnie dostępne z czarnymi zaślepkami z tworzywa

	A [mm]	B [mm]	Waga [kg]
143112784	100	400	5,0
143112785	100	500	5,3
143112786	200	600	5,9
143112787	200	800	6,5

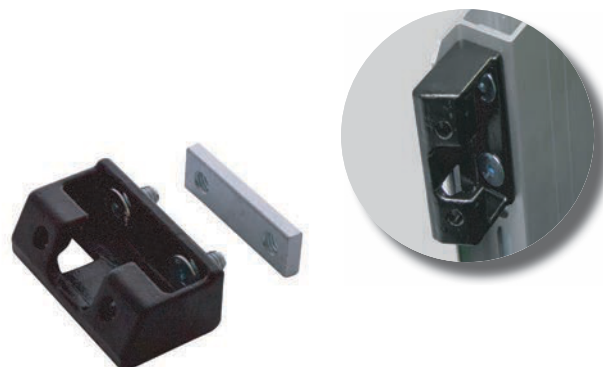


Słupek aluminiowy serii Blueline jest w kombinacji z zabudową Cargotrail SSP3 (wersja skrzyni i skrzyni do przewozu materiałów budowlanych) certyfikowany zgodnie z normą DIN EN 12642 kod XL.

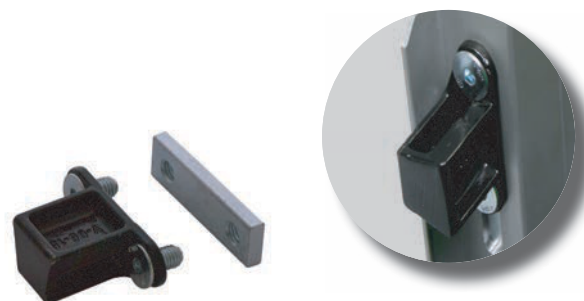
143112705 Zaślepka z tworzywa do słupków aluminiowych serii Blueline



385102887 Kieszon zamka „Paco”
385102937 Płytkę gwintowaną
646129129 Wkręt M8 x 16



215131487 Kieszon zamka – zamek pionowy
385102937 Płytkę gwintowaną
646129129 Wkręt M8 x 16



143112772 Kieszon słupka
670910077 Zestaw śrub do kieszeni słupka

Kieszon słupka 143112772 jest taka sama dla całego systemu CS i może być połączona z ramą pojazdu za pomocą zestawu śrub 670910077.

